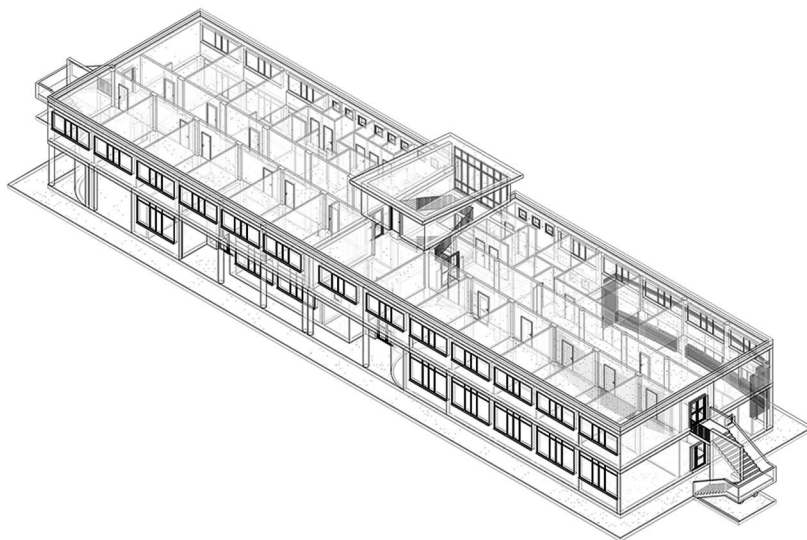


***Comune di Striano***  
***Città Metropolitana di Napoli***

***Progetto di riqualificazione del Centro  
Intermodale di Scambio - Area P.I.P.***



**TAV.**

**PROGETTAZIONE DEFINITIVA:**

***1.2***

***Elenco prezzi***

**R.U.P.**

**Dott. Arch. Vittorio Celentano**

**UFFICIO TECNICO**  
**SERVIZIO LAVORI PUBBLICI**

**Visto: Il Sindaco**  
**Antonio Del Giudice**

*Riservato all'Ufficio*

# ELENCO PREZZI

**OGGETTO:** Progettazione di fattibilità tecnica e redazione del piano economico finanziario per la riqualificazione dell'edificio "Centro Intermodale di Scambio" in area P.I.P., Via Delle Industrie - Località Saudone.

**COMMITTENTE:** Comune di Striano

Data, 04/05/2021

**IL TECNICO**

Num.Ord. TARIFFA	DESCRIZIONE DELL'ARTICOLO	unità di misura	P R E Z Z O UNITARIO
Nr. 1 A.02.010.100 .a	Aperture a sezione obbligatoria eseguita a qualsiasi altezza, sia all'interno che all'esterno di edifici, per cavedi, aperture di vani, ecc. Nel prezzo si intendono compresi e compensati gli oneri per l'eventuale calo a terra o sollevamento delle macerie a mano o con piccoli mezzi meccanici, le necessarie opere provvisorie a protezione delle strutture superstiti o adiacenti, accatastamento e scalcinatura del materiale giudicato recuperabile dalla D.L. che rimarrà di proprietà dell'Amm.ne, trasporto fino alla piazzola di accumulo entro un raggio di mt 50, carico e allontanamento delle macerie a pubblica discarica, formazione e il disfacimento dei piani di lavoro, ed ogni altro onere per dare l'opera compiuta e finita su muratura di tufo di qualunque spessore <b>euro (trecentosessantauno/43)</b>	mc	361,43
Nr. 2 E.03.010.010 .c.CAM	Calcestruzzi non strutturali Calcestruzzo non strutturale a prestazione garantita, in conformità alle norme tecniche vigenti. D max nominale dell'aggregato 30 mm, Classe di consistenza S4. Fornito e messo in opera, compreso l'uso della pompa e del vibratore, nonché gli sfridi e gli oneri per i previsti controlli. Sono escluse le casseforme. Classe di resistenza C20/25 <b>euro (centoventi/43)</b>	mc	120,43
Nr. 3 E.03.040.010 .b.CAM	Acciaio per c.a. Acciaio per cemento armato B450C, conforme alle norme tecniche vigenti, tagliato a misura, sagomato e posto in opera, compresi gli sfridi, le legature, gli oneri per i previsti controlli. Acciaio in rete elettrosaldato. <b>euro (uno/59)</b>	kg	1,59
Nr. 4 E.07.005.010 .c.CAM	Massetto sottile di sottofondo in preparazione del piano di posa della impermeabilizzazione, dello spessore di almeno 2 cm, tirata con regolo per la livellazione della superficie: Con malta di cemento rinforzata con rete sintetica apprettata del peso non inferiore a 300 g/m, su superfici inclinate <b>euro (diciotto/78)</b>	mq	18,78
Nr. 5 E.07.010.030 .a.CAM	Massetto di sottofondo di malta di cemento tipo 32.5 dosato a 300 kg per 1,00 m di sabbia per piano di posa di pavimentazioni sottili (linoleum, gomma, piastrelle resilienti, ecc.) dato in opera ben battuto, livellato e liscio perfettamente. Spessore non inferiore a 4 cm <b>euro (quattordici/49)</b>	mq	14,49
Nr. 6 E.07.010.030 .b.CAM	idem c.s. ...liscio perfettamente. Per ogni cm di maggior spessore oltre i 4 cm <b>euro (due/97)</b>	mq	2,97
Nr. 7 E.08.050.040 .a.CAM	Murature o tramezzature in blocchi forati di conglomerato di argilla espansa Muratura o tramezzatura di blocchi forati in conglomerato di argilla espansa, 20x50 cm, a superficie piana, eseguita con malta bastarda, a qualsiasi altezza, compreso pezzi speciali. Spessore 8 cm <b>euro (ventiquattro/50)</b>	mq	24,50
Nr. 8 E.12.010.020 .b	Membrana impermeabile a base di bitume distillato modificato con resine elastomeriche (SBS), con supporto costituito da un tessuto non tessuto di poliestere da filo continuo composito stabilizzato con fibra di vetro Membrana impermeabile bituminosa a base di polimeri eterofasici in resine metalloceamiche con peso molecolare selezionato, flessibilità a freddo - 30°C dopo invecchiamento - 20°C, armatura tri-strato costituita da rete di vetro inserita in due TNT di poliestere da filo continuo, applicata a fiamma con sovrapposizione dei sormonti di 10 cm in senso longitudinale e di 15 cm alle testate dei teli, previo trattamento, se necessario, con primer bituminoso da pagarsi a parte, su superfici piane, curve e inclinate, autoprotetta sulla faccia a vista con scaglie di ardesia attiva colore grigio naturale. Spessore 4 mm escluso ardesia <b>euro (venti/49)</b>	mq	20,49
Nr. 9 E.12.060.010 .a	Preparazione del piano di posa di manti impermeabili con una mano di primer bituminoso a solvente in quantità non inferiore a 300g/m <b>euro (uno/63)</b>	mq	1,63
Nr. 10 E.12.060.040 .a	Protezione delle stratificazioni o manti impermeabili con vernici protettive, data in opera in due successive mani. A base di resine acriliche in dispersione acquosa, rossa o grigia <b>euro (due/65)</b>	mq	2,65
Nr. 11 E.13.030.010 .a.CAM	Pavimento di piastrelle litogres Pavimento di piastrelle di litogres di dimensioni 7,5x15, 7,5x7,5, 10x10, 10x20, 15x15 e 20x20 cm, prima scelta, poste in opera su sottofondo di malta cementizia dosata a 4 q.li di cemento tipo 325 per mc di sabbia, compresi la suggellatura dei giunti con boiaccia di cemento bianco, i tagli, gli sfridi, i pezzi speciali, l'eventuale formazione dei giuntino di dilatazione, il lavaggio con acido, la pulitura finale. Colore rosso a superficie liscia o bugnata, spessore 8÷10 mm <b>euro (trentasei/51)</b>	mq	36,51
Nr. 12 E.13.090.030 .a	Pavimento industriale "sistema a spolvero" Pavimento industriale con "sistema a spolvero" trattato in superficie con miscela antiusura composta da quarzo sferoidale ed idoneo legante posto in opera con il sistema a "spolvero" in ragione di 2/3 Kg al mq, compresi l'incorporo di detta miscela con frattazzatrice meccanica a pale rotanti, la lisciatura, la formazione di giunti di dilatazione a riquadri di 9 -10 mq con idonea fresatrice meccanica e successiva sigillatura con guarnizioni in pvc o resina escluso e compensato a parte il calcestruzzo e la fornitura delle rete ettrosaldato. <b>euro (ventitre/77)</b>	mq	23,77
Nr. 13 E.15.020.010 .b.CAM	Rivestimenti in piastrelle di ceramica in pasta rossa Rivestimento di pareti in piastrelle di ceramica smaltata in pasta rossa, monocottura, di prima scelta, con superficie liscia o semilucida o bocciardata, poste in opera con idoneo collante su sottofondi predisposti, secondo qualsiasi configurazione geometrica, compresi la suggellatura dei giunti con cemento bianco o colorato, i pezzi speciali (angoli, spigoli, terminali, zoccoli), i tagli a misura, gli sfridi, la pulitura finale. Dimensioni 20x20 cm, marmorizzate <b>euro (trentanove/03)</b>	mq	39,03
Nr. 14 E.15.080.040 .a.CAM	Zoccolino battiscopa in gres ceramico di colore rosso 7,5x15 cm posto in opera con idoneo collante <b>euro (nove/79)</b>	mq	9,79

Num.Ord. TARIFFA	DESCRIZIONE DELL'ARTICOLO	unità di misura	PREZZO UNITARIO
Nr. 15 E.16.020.010 .a.CAM	Intonaco grezzo o rustico su pareti e soffitti anche a volta, interno ed esterno, costituito da un primo strato di rinzaffo steso fra predisposte guide (comprese nel prezzo) e da un secondo strato della medesima malta tirato in piano a frattazzo rustico, steso con frattazzo e cazzuola, dello spessore complessivo non inferiore a 15 mm. Su pareti interne con malta comune di calce e sabbia <b>euro (sedici/90)</b>	mq	16,90
Nr. 16 E.16.020.070 .a.CAM	Rasatura e stuccatura - leganti idraulici "Rasatura e stuccatura di superfici già predisposte, con premiscelato a base di leganti idraulici normalizzati, additivi ed inerti silicei perfettamente levigato, dello spessore non inferiore a 3 mm su pareti verticali ed orizzontali" Rasatura e stuccatura a base di leganti idraulici normalizzati <b>euro (dieci/04)</b>	mq	10,04
Nr. 17 E.18.020.010 .a	Porta interna in legno con anta mobile tamburata cieca liscia Porta interna in legno con anta mobile tamburata e con bordi impiallacciati, completa di telaio maestro in listellare impiallacciato dello spessore di 8/11 mm, coprifili ad incastro in multistrato e tutta la ferramenta necessaria per il fissaggio, con esclusione delle maniglie e degli eventuali vetri, movimento e chiusura, delle dimensioni standard di 210 x 60-70-80-90 cm. Con anta cieca liscia. Noce tanganika, mogano, ciliegio, larice, pino, douglas <b>euro (duecentotrenta/21)</b>	cad	230,21
Nr. 18 E.18.025.010 .a	Serranda avvolgibile in elementi ciechi di acciaio zincato Serranda avvolgibile realizzata in elementi ciechi di acciaio zincato a profilo piano o nervato a W con altezza pari a 120 mm, completa di rullo di avvolgimento in tubo di acciaio con pulegge portamolle, supporti laterali, guide laterali ad U in acciaio zincato corredate da guarnizioni antirumore, in opera compresa la saldatura delle guide su angolari o tubolari ancorati a mezzo stop già predisposti, sono escluse le opere murarie di rifinitura e tinteggiatura. Dimensione di riferimento pari a 3.800 mm (larghezza) per 4.200 mm (altezza). In acciaio zincato, spessore 8/10 mm <b>euro (settantanove/80)</b>	mq	79,80
Nr. 19 E.18.030.020 .a	Invetriata di legno con o senza sopra luce, oltre 3 mq Invetriata di legno con/senza sopra luce fisso o apribile, ad una o più ante a battente. Compresi coprifili, listelli fermavetro, guarnizioni in materiale elastomero, gocciolatoio in alluminio o legno, cerniere e cremonesi di chiusura con maniglia in ottone o in alluminio anodizzato, dispositivi di sicurezza contro le false manovre; la verniciatura a tre mani, trasparente od opaca (imprimitura, fondo e finitura), che potrà essere eseguita in stabilimento o comunque prima della posa in opera. Sono comprese altresì la posa in opera del controtelaio, le prestazioni di assistenza muraria alla posa con tutte le movimentazioni, la sigillatura tra controtelaio e telaio con nastro autoespandente, la pulizia finale e allontanamento dei materiali di risulta - Oltre 3 ma - Di legno abete <b>euro (duecentotrentasei/37)</b>	mq	236,37
Nr. 20 E.18.075.010 .d	Porta tagliafuoco in acciaio ad un battente REI 60 Porta tagliafuoco ad un battente, omologata e certificata REI 60, costituita da: telaio pressopiegato spessore 2 mm, sagomato per ospitare cerniere saldate a filo continuo, completo di guarnizione autoespandente per fumi caldi posta su i tre lati, con rostri fissi; anta in acciaio preverniciato coibentata con doppio strato di lana minerale impregnato con colla a base di calcosilicati più foglio di alluminio intermedio, con due cerniere di serie realizzate in acciaio stampato e zincato del tipo reversibili; serratura con chiave, ad un punto di chiusura; maniglia interna ed esterna con placche antincendio. Comprese le opere murarie escluso il maniglione antipanic. . REI 60. Dimensioni 1.265 x 2.000 mm <b>euro (cinquecentoquattordici/07)</b>	cad	514,07
Nr. 21 E.18.080.030 .a	Infisso in alluminio anodizzato per finestre o porte finestre a una o più ante apribili a saliscendi con movimenti tra loro indipendenti o per invetriate fisse ,realizzato con profilati in lega di alluminio estruso UNI 9006-1, assemblate meccanicamente e di sezione adeguata alle dimensioni ed alle funzioni del serramento, con trattamento superficiale di ossidazione anodica di colore naturale satinato o lucido dello spessore da 15 a 18 micron, oppure con preverniciatura a colori o finto legno, escluso vetri e pannelli e completo di controtelaio o cassonetto di acciaio zincato, coprifili in lamiera di alluminio anodizzato, funi di acciaio inossidabile, carrucole di rinvio, canaletti di materia plastica, manopola o maniglia di tipo pesante ed ogni altro accessorio, in opera compreso tutti gli oneri. Per superfici fino a 2,5 mq <b>euro (duecentosettanta/83)</b>	mq	270,83
Nr. 22 E.18.080.030 .b	idem c.s. ...Per superfici da 2,5 a 5 mq <b>euro (duecentosessantaotto/72)</b>	mq	268,72
Nr. 23 E.18.080.040 .c	Infisso in alluminio anodizzato a taglio termico per finestre o portefinestre ad una o più ante apribili a vasistas Infisso in alluminio anodizzato a taglio termico per finestre o portefinestre ad una o più ante apribili, di altezza uguale o diversa, anche con parti apribili a vasistas; costituito da: due profilati in lega di alluminio estruso, assemblati meccanicamente con lamelle di poliammide formanti il taglio termico, di sezione adeguata alle dimensioni ed alle funzioni del serramento, con trattamento superficiale di ossidazione anodica di colore naturale satinato o lucido dello spessore da 15 a 18 micron, oppure con preverniciatura a colori, con sistema di tenuta a giunto aperto con guarnizione, valvola intermedia. Completo di: controtelaio, scossalina in alluminio per l'eliminazione della condensa, coprifili in lamiera di alluminio anodizzato, fermavetro a scatto in lega leggera, cerniere, scodelline, scrocco e cremonese in alluminio. Escluso vetri e pannelli. Con trasmittanza termica minima prevista dalla normativa vigente, in base alla zona climatica. Minimo contabilizzabile m <sup>2</sup> 1,50. Per superfici oltre i 5 mq <b>euro (duecentosessantasei/56)</b>	mq	266,56
Nr. 24 E.20.020.030 .a	Vetrata termoisolante sp. nominale 4 mm Vetrata termoisolante composta da due lastre di vetro float incolore, lastra interna in vetro float, spessore nominale 4 mm supportata da pellicola trasparente incolore di metallo pregiato, lastra esterna in vetro float, spessore nominale 4 mm, unite al perimetro da intercalare in metallo, sigillato alle lastre e tra di esse delimitante un'intercapedine di aria disidratata di spessore 12/15 mm, con coefficiente di trasmittanza termica Ug di 1,7 W/m <sup>2</sup> K (sp. 12 mm) e di 1,5 W/m <sup>2</sup> K, (sp 15 mm) k di 1,7 in per finestre, porte e vetrate; Compresi i distanziatori per montaggio su infissi o telai in legno o metallici, compresi altresì sfridi, tagli e sigillanti siliconici - Intercapedine 12 mm, (4+12+4) <b>euro (cinquantaotto/68)</b>	mq	58,68
Nr. 25 E.21.010.005 .a.CAM	Stuccatura e rasatura di intonaci con stucco compresa la successiva carteggiatura delle superfici per la preparazione alla tinteggiatura o all'applicazione di rivestimenti su pareti, volte e soffitti. Con stucco emulsionato <b>euro (otto/99)</b>	mq	8,99

Num.Ord. TARIFFA	DESCRIZIONE DELL'ARTICOLO	unità di misura	PREZZO UNITARIO
Nr. 26 E.21.010.010 .a.CAM	Preparazione del fondo di superfici murarie interne con una mano di fissativo, data a pennello, costituita da resine acriliche diluite con acqua al 50%, ad alta penetrazione. Fissativo a base di resine acriliche <b>euro (tre/35)</b>	mq	3,35
Nr. 27 E.21.020.030 .a.CAM	Tinteggiatura con pittura lavabile di resine sintetiche emulsionabili (idropittura), data a pennello o a rullo su pareti o soffitti, con tre mani a perfetta copertura, esclusa la preparazione degli stessi da conteggiarsi a parte. A base di resine viniliche <b>euro (sei/41)</b>	mq	6,41
Nr. 28 E.21.020.055 .h.CAM	Tinteggiature ecobiocompatibili Tinteggiatura per esterni con pittura traspirante, a base di silicato di potassio stabilizzato, naturale, atossica, antimuffa ed anticondensa, certificata ecobiocompatibile, idonea anche negli interventi bioedili e nel restauro di edifici d'epoca e monumentali. La pittura dovrà garantire una resistenza alla diffusione del vapore Sd = 0,005 (con spessore di 100 micron), permeabilità all'acqua w = 0,26 (kg/m <sup>2</sup> * h 0,5), ottima resistenza agli alcali. Data in opera su superfici orizzontali o verticali, rette o curve, applicata a pennello o a rullo in due mani, previa pulitura, spolveratura e successivo trattamento delle superfici con idoneo fondo isolante. <b>euro (tredici/49)</b>	mq	13,49
Nr. 29 E.21.050.060 .a.CAM	Verniciature ecobiocompatibili Trattamento anticorrosivo, per interni ed esterni di superfici in acciaio e ferro non trattate, con base di antiruggine coprente, certificata ecobiocompatibile, a base di olio di resine naturali. Data in opera su superfici orizzontali o verticali, rette o curve, applicata a pennello o a rullo in due mani, previa pulitura e spolveratura delle superfici. <b>euro (tredici/49)</b>	mq	13,49
Nr. 30 I.01.020.020. a	Vaso in vitreo-china con cassetta a parete Vaso a sedere in vetrochina colore biancocompleto di cassetta di scarico a parete, galleggiante silenzioso, tubo di risciacquo in polietilene, PVC, placca di comando a pulsante, sedile a ciambella con coperchio in polietilene-PVC; completo, inoltre, di tutta la raccorderia, di alimentazione e scarico; compresi l'uso dei materiali di consumo necessari per la posa in opera del vaso, l'uso della necessaria attrezzatura, la distribuzione dei materiali e dei manufatti al posto di posa, l'assistenza muraria alla posa in opera, l'esecuzione di idonea pulizia a posa ultimata, il sollevamento o l'abbassamento dei materiali di risulta al piano di carico, il carico ed il trasporto dei medesimi alle pubbliche discariche, il corrispettivo alle stesse. Vaso in vitreo-china con cassetta a parete <b>euro (duecentocinquanta/90)</b>	cad	250,90
Nr. 31 I.01.020.045. b	Orinatoio a becco sospeso con griglia grondante Orinatoio in ceramica a pasta di colore bianco extra claycompleto di accessori e di gruppo erogatore con raccordo da 1/2" e sifone; completo, inoltre, di tutta la raccorderia di scarico e di alimentazione; compresi la sigillatura del bordo con silicone od altro materiale analogo, l'uso dei materiali di consumo e dell'attrezzatura, la distribuzione dei materiali e dei manufatti al posto di posa, l'assistenza muraria alla posa in opera, l'esecuzione di idonea pulizia a posa ultimata, il sollevamento o l'abbassamento dei materiali di risulta al piano di carico, il carico ed il trasporto dei medesimi alle pubbliche discariche, il corrispettivo alle stesse. Orinatoio a parete <b>euro (duecentoottantanove/00)</b>	cad	289,00
Nr. 32 I.01.020.050. a	Lavabo a incasso in vitreo-china Lavabo rettangolare a incasso in vetrochina colore bianco da 61,5x51,5 cmcompleto di gruppo di erogazione, con scarico corredato di raccordi e filtro, pilone, flessibili, rosette cromate, rubinetti sottolavabo, fissaggi al pianale; compresi l'uso dei materiali di consumo necessari per la posa in opera del lavabo, l'uso della necessaria attrezzatura, la distribuzione dei materiali e dei manufatti al posto di posa, l'assistenza muraria alla posa in opera, l'esecuzione di idonea pulizia a posa ultimata, il sollevamento o l'abbassamento dei materiali di risulta al piano di carico, il carico ed il trasporto dei medesimi alle pubbliche discariche, il corrispettivo alle stesse. Lavabo a incasso in vitreo-china con gruppo monocomando <b>euro (trecentoventicinque/74)</b>	cad	325,74
Nr. 33 I.01.030.010. a	Vaso igienico - bidet per disabili Vaso igienico - bidet con catino allungato ed apertura anteriore per persone disabili, dimensioni 400x800x500 mmrealizzato in porcellana vetrificata (vitreo - china) in colore bianco o tinta tenue, del tipo ad aspirazione o a cacciata con scarico a pavimento o a parete, completo di cassetta di scarico a zaino della capacità non minore di 10 litri con comando pneumatico agevolato; miscelatore con comando a leva e relativa doccetta a mano; copertura in legno verniciato, compreso l'allettamento su pavimento con cemento o l'aggancio a parete, il relativo fissaggio con viti o borchie in acciaio cromato, le relative guarnizioni ed ogni altra opera muraria. Vaso igienico - bidet per disabili <b>euro (milleventuno/75)</b>	cad	1'021,75
Nr. 34 I.01.030.020. a	Lavabo a mensola per persone disabili Lavabo a mensola, dimensioni 700x750 mm, per persone disabili in porcellana vetrificata (vitreo - china) in colore bianco o tinta tenuecon fronte concavo, bordi arrotondati, appoggi per gomiti, spartiacqua antispruzzo, ripiano per rubinetto, completo di miscelatore monocomando a leva lunga rivestita in gomma paracolpi, bocchello estraibile, sifone e scarico flessibile. Lavabo a mensola, dimensioni 700x750 mm, per persone disabili <b>euro (cinquecentocinquantanove/35)</b>	cad	559,35
Nr. 35 L.01.010.010 .a	Punto luce ad interruttore 10 A per ambienti fino a 16 mq Impianto elettrico per edificio civile per ambiente fino a 16 mq completo di sistema di distribuzione con eventuali opere in tracce su muratura; conduttori del tipo FS17 di sezione minima di fase e di terra pari a 1.5 mmq, scatola di derivazione incassata da 104x66x48 mm con coperchio oppure se a vista da 100x100x50 mm; scatola portafrutto incassata a muro 3 posti oppure se a vista da 66x82 mm; supporto 1 posto con viti vincolanti per scatola 3 posti; frutto, serie commerciale; placca in materiale plastico o metallo 1 posto per scatola 3 posti; morsetti a mantello o con caratteristiche analoghe; conforme alle norme CEI e progettato ed eseguito in conformità delle norme tecniche vigenti, incluse le opere murarie per l'apertura delle tracce, fori e quant'altro per il posizionamento e fissaggio dei pezzi. Punto luce a interruttore 10 A Punto luce con corrugato leggero <b>euro (trentadue/27)</b>	cad	32,27
Nr. 36 L.01.010.010 .g	Punto luce ad interruttore 10 A per ambienti fino a 16 mq Impianto elettrico per edificio civile per ambiente fino a 16 mq completo di sistema di distribuzione con eventuali opere in tracce su muratura; conduttori del tipo FS17 di sezione minima di fase e di terra pari a 1.5 mmq, scatola di derivazione incassata da 104x66x48 mm con coperchio oppure se a vista da 100x100x50 mm; scatola portafrutto		

Num.Ord. TARIFFA	DESCRIZIONE DELL'ARTICOLO	unità di misura	PREZZO UNITARIO
Nr. 37 L.01.010.040 .a	incassata a muro 3 posti oppure se a vista da 66x82 mm; supporto 1 posto con viti vincolanti per scatola 3 posti; frutto, serie commerciale; placca in materiale plastico o metallo 1 posto per scatola 3 posti; morsetti a mantello o con caratteristiche analoghe; conforme alle norme CEI e progettato ed eseguito in conformità delle norme tecniche vigenti, incluse le opere murarie per l'apertura delle tracce, fori e quant'altro per il posizionamento e fissaggio dei pezzi. Punto luce a interruttore 10 A Punto luce funzionale a tenuta <b>euro (sessantadue/61)</b>	cad	62,61
Nr. 38 L.01.010.110 .a	Punto luce a interruttore 16 A per ambienti oltre a 16 mq Impianto elettrico per edificio civile per ambiente fino a 16 mq completo di sistema di distribuzione con eventuali opere in tracce su muratura; conduttori del tipo FS17 di sezione minima di fase e di terra pari a 2.5 mmq; scatola di derivazione incassata da 104x66x48 mm con coperchio oppure se a vista da 100x100x50 mm; scatola portafrutto incassata a muro 3 posti oppure se a vista da 66x82 mm; supporto 1 posto con viti vincolanti per scatola 3 posti; frutto, serie commerciale; placca in materiale plastico o metallo 1 posto per scatola 3 posti; morsetti a mantello o con caratteristiche analoghe; conforme alle norme CEI e progettato ed eseguito in conformità delle norme tecniche vigenti, incluse le opere murarie per l'apertura delle tracce, fori e quant'altro per il posizionamento e fissaggio dei pezzi. Per punto luce a interruttore 16 A Punto luce con corrugato leggero <b>euro (trentasei/29)</b>	cad	36,29
Nr. 39 L.01.010.120 .e	Punto presa 16 A per ambienti fino a 16 mq Impianto elettrico per edificio civile per ambiente fino a 16 mq completo di sistema di distribuzione con eventuali opere in tracce su muratura; conduttori del tipo FS17 di sezione minima di fase e di terra pari a 2,5 mmq; scatola di derivazione incassata da 104x66x48 mm con coperchio oppure se a vista da 100x100x50 mm; scatola portafrutto incassata a muro 3 posti oppure se a vista da 66x82 mm; supporto 1 posto con viti vincolanti a scatola; frutto, serie commerciale; placca in materiale plastico o metallo; morsetti a mantello o con caratteristiche analoghe; conforme alle norme CEI e progettato ed eseguito in conformità delle norme tecniche vigenti, incluse le opere murarie per l'apertura delle tracce, fori e quant'altro per il posizionamento e fissaggio dei pezzi. Per punto presa 16 A Punto presa con corrugato leggero <b>euro (trentatre/18)</b>	cad	33,18
Nr. 40 L.01.010.170 .a	Punto luce ad interruttore 16 A per ambienti oltre a 16 mq Impianto elettrico per edificio civile per ambiente di superficie oltre i 16 mq completo di: sistema di distribuzione con eventuali opere in tracce su muratura; conduttori del tipo H07V-K o N07V- K di sezione minima di fase e di terra pari a 2.5 mmq; scatola di derivazione incassata da 104x66x48 mm con coperchio oppure se a vista da 100x100x50 mm; scatola portafrutto incassata a muro 3 posti oppure se a vista da 66x82 mm; supporto 1 posto con viti vincolanti per scatola 3 posti; frutto, serie commerciale; placca in materiale plastico o metallo; morsetti a mantello o con caratteristiche analoghe; conforme alle norme CEI e progettato ed eseguito in conformità delle norme tecniche vigenti, incluse le opere murarie per l'apertura delle tracce, fori e quant'altro per il posizionamento e fissaggio dei pezzi. Punto luce a interruttore 16 A Punto luce con canaline <b>euro (settantacinque/86)</b>	cad	75,86
Nr. 41 L.01.010.190 .a	Punto presa UNEL 10/16 A Impianto elettrico per edificio civile per ambiente fino a 16 mq completo di sistema di distribuzione con eventuali opere in tracce su muratura; conduttori del tipo FS17 di sezione minima di fase e di terra pari a 2,5 mmq; scatola di derivazione incassata da 104x66x48 mm con coperchio oppure se a vista da 100x100x50 mm; scatola portafrutto incassata a muro 3 posti oppure se a vista 2 posti da 66x82 mm; supporto con viti vincolanti a scatola; frutto, serie commerciale; placca in materiale plastico o metallo; morsetti a mantello o con caratteristiche analoghe; conforme alle norme CEI e progettato ed eseguito in conformità delle norme tecniche vigenti, incluse le opere murarie per l'apertura delle tracce, fori e quant'altro per il posizionamento e fissaggio dei pezzi. Punto presa UNEL 10/16 A. Con corrugato leggero <b>euro (trentaotto/96)</b>	cad	38,96
Nr. 42 L.01.010.200 .a	Doppio punto presa UNEL da 10 A e 16 A con alimentazione unica Impianto elettrico per edificio civile completo di sistema di distribuzione con eventuali opere in tracce su muratura; conduttori del tipo FS17 di sezione minima di fase e di terra pari a 2,5 mmq; scatola di derivazione incassata da 104x66x48 mm con coperchio oppure se a vista da 100x100x50 mm; scatola portafrutto incassata a muro 3 posti oppure se a vista 2 posti da 66x82 mm; supporto con viti vincolanti a scatola; frutto, serie commerciale; placca in materiale plastico o metallo; morsetti a mantello o con caratteristiche analoghe; conforme alle norme CEI e progettato ed eseguito in conformità delle norme tecniche vigenti, incluse le opere murarie per l'apertura delle tracce, fori e quant'altro per il posizionamento e fissaggio dei pezzi. Doppio punto presa da 10 A e 16 A con alimentazione unica. Con corrugato leggero. <b>euro (quaranta/33)</b>	cad	40,33
Nr. 43 L.01.010.200 g	Punto luce aggiuntivo al punto luce a interruttore 10 A per ambienti fino a 16 mq Impianto elettrico per edificio civile per ambiente fino a 16 mq completo di: sistema di distribuzione con eventuali opere in tracce su muratura; conduttori del tipo FS17 di sezione minima di fase e di terra pari a 1,5 mmq; morsetti a mantello o con caratteristiche analoghe; conforme alle norme CEI e progettato ed eseguito in conformità delle norme tecniche vigenti, incluse le opere murarie per l'apertura delle tracce, fori e quant'altro per il posizionamento e fissaggio dei pezzi. Punto luce aggiuntivo al punto luce a interruttore 10 A. Con corrugato leggero <b>euro (dieci/73)</b>	cad	10,73
Nr. 44 L.01.010.210 .a	idem c.s. ...10 A. Punto luce aggiuntivo funzionale a tenuta <b>euro (ventiuno/07)</b>	cad	21,07
Nr. 44 L.01.010.210 .a	Doppio punto presa da 10 A e 16 A con alimentazioni separate Impianto elettrico per edificio civile completo di sistema di distribuzione con eventuali opere in tracce su muratura; conduttori del tipo FS17 di sezione minima di fase e di terra pari a 1.5 mmq per 10 A e 2.5 mmq per 16 A; scatola di derivazione incassata da 104x66x48 mm con coperchio oppure se a vista da 100x100x50 mm; scatola portafrutto incassata a muro 3 posti oppure se a vista 2 posti da 66x82 mm; supporto con viti vincolanti a scatola; frutto, serie commerciale; placca in materiale plastico o metallo; morsetti a mantello o con caratteristiche analoghe; conforme alle norme CEI e progettato ed eseguito in conformità delle norme tecniche vigenti, incluse le opere murarie per l'apertura delle tracce, fori e quant'altro per il posizionamento e fissaggio dei pezzi. Doppio punto presa da 10 A e 16 A con alimentazione separate. Con corrugato leggero. <b>euro (cinquantaquattro/45)</b>	cad	54,45

Num.Ord. TARIFFA	DESCRIZIONE DELL'ARTICOLO	unità di misura	P R E Z Z O UNITARIO
Nr. 45 L.01.010.230 .a	Punto con magnetotermico e presa bivalente 10/ 16 A Impianto elettrico per edificio civile completo di sistema di distribuzione con eventuali opere in tracce su muratura; conduttori del tipo FS17 di sezione minima di fase e di terra pari a 2,5 mmq; scatola di derivazione incassata da 104x66x48 mm con coperchio oppure se a vista da 100x100x50 mm; scatola portafrutto incassata a muro 3 posti oppure se a vista 2 posti da 66x82 mm; supporto con viti vincolanti a scatola; frutto, serie commerciale; interruttore magnetotermico differenziale unipolare 16 A 230 V potere di interruzione 3000 A, 250 V placca in materiale plastico o metallo; morsetti a mantello o con caratteristiche analoghe; conforme alle norme CEI e progettato ed eseguito in conformità delle norme tecniche vigenti, incluse le opere murarie per l'apertura delle tracce, fori e quant'altro per il posizionamento e fissaggio dei pezzi. Punto con magnetotermico differenziale e presa bivalente 10/16 A. Con corrugato leggero. <b>euro (duecentoquarantauno/15)</b>	cad	241,15
Nr. 46 L.01.010.260 .a	Punto pulsante Impianto elettrico per edificio civile completo di sistema di distribuzione con eventuali opere in tracce su muratura calcolato per 6m; conduttori del tipo FS17 di sezione minima di fase e di terra pari a 1,5 mmq; scatola di derivazione incassata da 104x66x48 mm con coperchio oppure se a vista da 100x100x50 mm; scatola portafrutto incassata a muro 3 posti oppure se a vista da 66x82 mm; supporto 1 posto con viti vincolanti per scatola 3 posti; frutto, serie commerciale; placca in materiale plastico o metallo 1 posto per scatola 3 posti; morsetti a mantello o con caratteristiche analoghe; conforme alle norme CEI e progettato ed eseguito in conformità delle norme tecniche vigenti, incluse le opere murarie per l'apertura delle tracce, fori e quant'altro per il posizionamento e fissaggio dei pezzi. Punto luce a interruttore 10 A. Pulsante sotto traccia. <b>euro (trentaotto/24)</b>	cad	38,24
Nr. 47 L.01.010.260 .b	idem c.s. ...A. Pulsante in vista. <b>euro (quarantanove/70)</b>	cad	49,70
Nr. 48 L.01.010.310 .c	Punto presa telefonica/EDP punto rete Impianto elettrico per edificio civile completo di connessione al sistema di distribuzione (quest'ultimo pagato a parte); scatola portafrutto incassata a muro 3 posti oppure se a vista 1 posto da 66x82 mm; supporto con viti vincolanti a scatola; presa telefonica / EDP; placca in materiale plastico o metallo; conforme alle norme CEI e progettato ed eseguito in conformità delle norme tecniche vigenti, incluse le opere murarie per l'apertura delle tracce, fori e quant'altro per il posizionamento e fissaggio dei pezzi. Punto presa telefonica/EDP. Punto presa RJ45 sotto traccia. <b>euro (ventitre/21)</b>	cad	23,21
Nr. 49 L.02.010.030 .b	Cavo unipolare G10, FG10 OM1 o RG10 OM1 Cavo in corda flessibile o rigida di rame ricotto stagnato isolato in gomma elastomerico di qualità G10, FG10 OM1 o RG10 OM1, non propagante incendio, non propagante fiamma, contenuta emissione di gas corrosivi, ridottissima emissione di gas tossici e di fumi opachi in caso di incendio con guaina termoplastica speciale M1 di colore nero RAL 9005 per tensioni nominali 600/1000 V ad una temperatura di esercizio max 85 °C con conduttore a filo unico, corda rigida o flessibile. Il cavo dovrà riportare stampigliato a rilievo la designazione, il numero di conduttori per sezione, la marca, la provenienza, la marcatura metrica progressiva e il marchio IMQ. Unipolare Sezione 1x16 mmq <b>euro (quattro/30)</b>	m	4,30
Nr. 50 L.02.010.030 .d	idem c.s. ...Unipolare Sezione 1x35 mmq <b>euro (sei/98)</b>	m	6,98
Nr. 51 L.02.010.030 .g	idem c.s. ...Unipolare Sezione 1x95 mmq <b>euro (sedici/73)</b>	m	16,73
Nr. 52 L.02.010.050 .b	Cavo tripolare G10, FG10 OM1 o RG10 OM1 Cavo in corda flessibile o rigida di rame ricotto stagnato isolato in gomma elastomerico di qualità G10, FG10 OM1 o RG10 OM1, non propagante incendio, non propagante fiamma, contenuta emissione di gas corrosivi, ridottissima emissione di gas tossici e di fumi opachi in caso di incendio con guaina termoplastica speciale M1 di colore nero RAL 9005 per tensioni nominali 600/1000 V ad una temperatura di esercizio max 85 °C con conduttore a filo unico, corda rigida o flessibile. Il cavo dovrà riportare stampigliato a rilievo la designazione, il numero di conduttori per sezione, la marca, la provenienza di prodotto, la marcatura metrica progressiva e il marchio IMQ. Tripolare Sezione 3x2,5 mmq <b>euro (tre/19)</b>	m	3,19
Nr. 53 L.02.010.050 .c	idem c.s. ...Tripolare Sezione 3x4 mmq <b>euro (tre/84)</b>	m	3,84
Nr. 54 L.02.010.050 .d	idem c.s. ...Tripolare Sezione 3x6 mmq <b>euro (quattro/89)</b>	m	4,89
Nr. 55 L.02.010.050 .e	idem c.s. ...Tripolare Sezione 3x10 mmq <b>euro (sei/86)</b>	m	6,86
Nr. 56 L.02.010.050 .f	idem c.s. ...Tripolare Sezione 3x16 mmq <b>euro (nove/61)</b>	m	9,61
Nr. 57 L.02.010.070 .e	Cavo quadripolare G10, FG10 OM1 o RG10 OM1 Cavo in corda flessibile o rigida di rame ricotto stagnato isolato in gomma elastomerico di qualità G10, FG10 OM1 o RG10 OM1, non propagante incendio, non propagante fiamma, contenuta emissione di gas corrosivi, ridottissima emissione di gas tossici e di fumi opachi in caso di incendio con guaina termoplastica speciale M1 di colore nero RAL 9005 per tensioni nominali 600/1000 V ad una temperatura di esercizio max 85 °C con conduttore a filo unico, corda rigida o flessibile. Il cavo dovrà riportare stampigliato a rilievo la designazione, il numero di conduttori per sezione, la marca, la provenienza, la marcatura metrica progressiva e il marchio IMQ. Quadripolare Sezione 4x10 mmq <b>euro (otto/35)</b>	m	8,35
Nr. 58 L.02.010.070 .f	idem c.s. ...Quadripolare Sezione 4x16 mmq <b>euro (dieci/16)</b>	m	10,16

Num.Ord. TARIFFA	DESCRIZIONE DELL'ARTICOLO	unità di misura	P R E Z Z O UNITARIO
Nr. 59 L.02.010.070 .g	idem c.s. ...Quadripolare Sezione 4x25 mmq <b>euro (tredici/62)</b>	m	13,62
Nr. 60 L.02.010.070 .h	idem c.s. ...Quadripolare Sezione 4x35 mmq <b>euro (sedici/70)</b>	m	16,70
Nr. 61 L.02.010.070 .j	idem c.s. ...Quadripolare Sezione 4x70 mmq <b>euro (ventisette/06)</b>	m	27,06
Nr. 62 L.02.010.080 .b	Cavo pentapolare G10, FG10 OM1 o RG10 OM1 Cavo in corda flessibile o rigida di rame ricotto stagnato isolato in gomma elastomerico di qualità G10, FG10 OM1, non propagante incendio, non propagante fiamma, contenuta emissione di gas corrosivi, ridottissima emissione di gas tossici e di fumi opachi in caso di incendio con guaina termoplastica speciale M1 di colore nero RAL 9005 per tensioni nominali 600/1000 V ad una temperatura di esercizio max 85 °C con conduttore a filo unico, corda rigida o flessibile. Il cavo dovrà riportare stampigliato a rilievo la designazione, il numero di conduttori per sezione, la marca, la provenienza, la marcatura metrica progressiva e il marchio IMQ. Pentapolare Sezione 5x2,5 mmq <b>euro (quattro/25)</b>	m	4,25
Nr. 63 L.02.010.110 .b	Cavo unipolare EI1, H07 RN-F Cavo in corda di rame ricotto stagnato isolato in gomma di qualità EI1, H07 RN-F, non propagante fiamma, per tensioni nominali 450/750 V ad una temperatura di esercizio max 60 °C con conduttore a corda flessibile e guaina in neoprene di qualità em2, colore nero RAL 9005. Unipolare Sezione 1x2,5 mmq <b>euro (uno/30)</b>	m	1,30
Nr. 64 L.02.010.110 .c	idem c.s. ...Unipolare Sezione 1x4 mmq <b>euro (uno/61)</b>	m	1,61
Nr. 65 L.02.060.020 .a	Relè passo passo, 16 A, 1 contatto NA, tensione di alimentazione bobina 8-12-24-230 Vac, 1 modulo <b>euro (quaranta/78)</b>	cad	40,78
Nr. 66 L.02.180.010 .b	Prese CEE interbloccate con base portafusibili da quadro 50-60Hz IP44 Presa interbloccata per installazione da quadro, in materiale termoplastico, con base portafusibili, 50/60 Hz, IP44, conforme alla normativa IEC/EN 60309-1, IEC/EN 60309-2, IEC/EN 60309-4, IEC/EN 60947-3 : 2P+T 16 A 200-250 V 6h <b>euro (sessantauno/03)</b>	cad	61,03
Nr. 67 L.02.180.030 .f	Prese CEE interbloccate con portafusibili e spia di segnalazione da quadro 50-60Hz IP66/IP67 Presa interbloccata per installazione da quadro, in materiale termoplastico, con base portafusibili e spia di segnalazione LED, 50/60 Hz, IP66/67, conforme alla normativa IEC/EN 60309-1, IEC/EN 60309-2, IEC/EN 60309-4, IEC/EN 60947-3: 3P+N+T32 A 380-415 V 6h <b>euro (centodiciassette/06)</b>	cad	117,06
Nr. 68 L.02.180.070 .f	Accessori per prese CEE interbloccate compatte orizzontali con base portafusibili Quadro per 4 prese interbloccate compatte orizzontali frontale cieco IP55 <b>euro (ottantaquattro/56)</b>	cad	84,56
Nr. 69 L.03.010.010 .b.CAM	Lampada fluorescente, diametro 26 mm standard bianca, tonalità 640/765 18 W, lunghezza 590 mm <b>euro (sette/81)</b>	cad	7,81
Nr. 70 L.03.010.010 .d.CAM	idem c.s. ...tonalità 640/765 36 W, lunghezza 1.200 mm <b>euro (sette/81)</b>	cad	7,81
Nr. 71 L.03.010.020 .b.CAM	Lampada fluorescente, diametro 16 mm standard bianca, tonalità 640/765 28-35 W, lunghezza 1149- 1449 mm <b>euro (dieci/98)</b>	cad	10,98
Nr. 72 L.03.010.030 .b.CAM	Lampada fluorescente tipo compatta integrata Lampada fluorescente compatta integrata forma a tubi, attacco E27, colore 827/865, alimentazione 230 V, 11-15-20 W <b>euro (dieci/33)</b>	cad	10,33
Nr. 73 L.03.010.040 .b.CAM	Lampada fluorescente elettronica Argon, tonalità 830/840 30 W, lunghezza 1.200 mm <b>euro (tre/48)</b>	cad	3,48
Nr. 74 L.03.050.020 .b.CAM	Plafoniera stagna con reattore elettronico Plafoniera stagna con corpo in poliestere rinforzato e schermo in policarbonato autoestingente, cablata e rifasata, IP 65 con reattore elettronico per lampada fluorescente 2x36 W - T8 <b>euro (centotrenta/47)</b>	cad	130,47
Nr. 75 L.03.080.010 .g.CAM	Plafoniera da incasso montata in controsoffitto IP20 con reattore elettronico dimmerabili Plafoniera da incasso per controsoffitti. Corpo in lamiera d'acciaio zincato preverniciato a forno. Ottica dark light ad alveoli a doppia parabolicità, in alluminio speculare 99,85 antiriflesso e antiridescendente a bassa luminanza con trattamento di PVD. Portalampada in policarbonato e contatti in bronzo fosforoso. Alimentazione 230 V/50 Hz. Completa di connettore rapido per l'installazione elettrica e sportellino di apertura per il collegamento elettrico. Montaggio in appoggio su traversini. Normativa EN60598-1 CEI 34-21 e EN 60529. Grado di protezione IP20. Con reattore elettronico dimmerabile classe A1: 2x18 W - T8 <b>euro (centosei/09)</b>	cad	106,09
Nr. 76 L.03.080.010 .i.CAM	idem c.s. ...classe A1: 4x18 W - T8 <b>euro (centotrentasei/62)</b>	cad	136,62
Nr. 77	Apparecchio ad incasso con attacco per lampade a vapori di sodio Apparecchio ad incasso orientabile orizzontalmente a 36° e		



Num.Ord. TARIFFA	DESCRIZIONE DELL'ARTICOLO	unità di misura	PREZZO UNITARIO
L.03.090.010 .b	verticalmente fino a 60°, corpo in alluminio e anello strutturale verniciato bianco, riflettore in alluminio speculare sfaccettato, alimentato a 230 V, completo di unità elettrica, diametro esterno 210 mm e profondità 230 mm, con attacco per lampade a vapori di sodio 100 W <b>euro (duecentoquarantaquattro/69)</b>	cad	244,69
Nr. 78 L.03.090.020 .c	Apparecchio ad incasso orientabile orizzontalmente a 36° e verticalmente fino a 60°, corpo in alluminio e anello strutturale verniciato bianco, riflettore in alluminio speculare sfaccettato, alimentato a 230 V, completo di unità elettrica, diametro esterno 210 mm e profondità 230 mm per lampade alogene, 300 W <b>euro (centoventidue/53)</b>	cad	122,53
Nr. 79 M.14.010.02 0.g	Gruppi refrigeratori a pompa di calore condensati ad aria Gruppo Refrigeratore d'acqua a pompa di calore con condensazione ad aria con ventilatori assiali, funzionante con gas R410A, doppio circuito frigorifero con compressori del tipo scroll, struttura portante in pannelli di lamiera d'acciaio, evaporatore, batterie condensanti in alluminio; completo di quadro elettrico premontato a bordo macchina; alimentazione elettrica 400 V-3-50 Hz resa frigorifera 51 kW, assorbimento elettrico 20,1 kW; resa termica 58 kW, assorbimento elettrico 18,6 kW <b>euro (tredicimilacinquecentosessantasette/85)</b>	cad	13'567,85
Nr. 80 M.14.010.02 0.j	idem c.s. ...resa frigorifera 73 kW, assorbimento elettrico 31,0 kW; resa termica 82 kW, assorbimento elettrico 27,8 kW <b>euro (diciassettemilacinquecentoottantacinque/95)</b>	cad	17'585,95
Nr. 81 NP1	Revisione di infissi in alluminio con regolazione della chiusura, revisioe e fissaggio della ferramenta, lubrificazione delle ferramenta e sigillatura ove necessario <b>euro (sei/00)</b>	mq	6,00
Nr. 82 NP2	Impianto cabina ascensore fornito e posta in opera completo in tutte le sue parti e finiture per rendere il lavoro finito a perfetta regola d'arte e funzionante. <b>euro (quindicimila/00)</b>	a corpo	15'000,00
Nr. 83 NPC.001	Elettropompa centrigruga per acqua regifrerata/calda, orizzontale con corpo in ghisa e girante in ghisa GG25 o bronzo, del tipo per acqua alla temperatura di almeno 100°C, con motore elettrico trifase, a quattro poli, direttamente accoppiato alle pompe mediantegiunti elastici e corredata di controflange, bulloni, guarnizioni, raccordi, materiale vario di uso e consumo. Circuito fancoils zona 1: - portata 4,1 l/s; - prevalenza 55 l/s; - potenza motore 0,55 KW. <b>euro (mille novecentosedici/33)</b>	n.	1'916,33
Nr. 84 NPC.002	Elettropompa centrigruga per acqua regifrerata/calda, c.s.d. Circuito fancoils zona 2: - portata 2,2 l/s; - prevalenza 48 KPa; - potenza motore 0,25 KW. <b>euro (milleseicentoundici/44)</b>	n.	1'611,44
Nr. 85 NPC.003	Elettropompa centrigruga per acqua regifrerata/calda,c.s.d. Circuito fancoils zona 3: - portata 2,2 l/s; - prevalenza 48 KPa; - potenza motore 0,25 KW. <b>euro (milleseicentoundici/44)</b>	n.	1'611,44
Nr. 86 NPC.004	Serbatoio per volano termico in lamiera acciaio zincato a bagno internamente ed esternamente, della capacità di 300 litri timbrato per funzionamento alla pressione di 6 ate corredato di isolamento anticondensamento con finitura in lamierino di alluminio. <b>euro (millequattrocentosessantaquattro/10)</b>	n.	1'464,10
Nr. 87 NPC.005	Filtro raccoglitore di impuritàper impianti termofrigoriferi con rete filtrabile estraibile in acciaio inossidabile compresi accessori vari di montaggio.Corpo in ghisa flangiato completo di controflange, bulloni e guarnizioni PN16. - Diametro nominale attacchi 65 mm <b>euro (ottocentoventinove/43)</b>	n.	829,43
Nr. 88 NPC.006	Filtro raccoglitore c.s. descritto: - Diametro nominale attacchi 50 mm <b>euro (settecentosessantauno/68)</b>	n.	761,68
Nr. 89 NPC.007	Compensatore in gomma per flange UNI-DIN,PN16, attacchi a saldare di testa, certificato ISO9001: - Diametro 65 mm <b>euro (cinquecentosessantauno/10)</b>	n.	561,10
Nr. 90 NPC.008	Compensatore c.s.d. - Diametro 50 mm <b>euro (quattrocentosessantaquattro/16)</b>	n.	464,16
Nr. 91 NPC.009	Giunti antivibranti in gomma PN16 flangiato completo di bulloni e guarnizioni per collegamento tubi al gruppo frigorifero DN25. - Diametro 50 mm.		

Num.Ord. TARIFFA	DESCRIZIONE DELL'ARTICOLO	unità di misura	PREZZO UNITARIO
	<b>euro (seicentoquindici/67)</b>	n.	615,67
Nr. 92 NPC.010	Manometro, compreso ogni accessorio d'uso. - Diametro DN 80. <b>euro (centosessantacinque/29)</b>	n.	165,29
Nr. 93 NPC.011	Rubinetto portamanometro con flangia regolamentare per ISPEL E RICCIOLO DI ISOLAMENTO, completo di accessori d'uso. Diametro 1/2". <b>euro (centotrenta/89)</b>	n.	130,89
Nr. 94 NPC.012	Termometro ad immissione con scala graduata: da -30°C a +50°C. <b>euro (centotrentaquattro/02)</b>	n.	134,02
Nr. 95 NPC.013	Vaso di espansione del tipo pressurizzato a membrana precaricato di azoto, con involucro esterno in acciaio zincato elettrosaldato, pressione max 6 ate, collaudo ISPEL, completo di manometri Capacità 80 litri. <b>euro (cinquecentoventicinque/06)</b>	n.	525,06
Nr. 96 NPC.014	Vaso di espansione c.s. descritto. Capacità 50 litri <b>euro (quattrocentotrentatre/04)</b>	n.	433,04
Nr. 97 NPC.015	Valvola automatica di riempimento, per impianti a circuito chiuso, attacchi a manicotto con filettatura a gas da 1/2", con incorporato valvola di ritegno, filtro e manometro 0-6 ate, completo di accessori vari di montaggio. <b>euro (centonovantaquattro/18)</b>	n.	194,18
Nr. 98 NPC.016	Valvola di sicurezza in bronzo, per impianti a circuito chiuso, per pressione sino a 3 ate, compreso ogni onere ed accessorio, per il montaggio a perfetta regola d'arte, completa di certificato di taratura, omologata ISPEL. <b>euro (centocinquantaquattro/35)</b>	n.	154,35
Nr. 99 NPC.017	Eliminatore d'aria automatico completo di ogni accessorio di montaggio <b>euro (cinquanta/67)</b>	n.	50,67
Nr. 100 NPC.018	Elettroventilatore di espulsione aria del tipo in linea con girante centrifuga direttamente accoppiata a motore elettrico a basso numero di giri (8 poli) e rumorosità inferiore a 30 db, portata 2.500 mc/h. <b>euro (novecentoottantauno/62)</b>	n.	981,62
Nr. 101 NPC.019	Idem c.s. ...db, portata 1.750 mc/h. <b>euro (novecentotrentanove/40)</b>	n.	939,40
Nr. 102 NPC.020	Idem c.s. ...db, portata 1.300 mc/h. <b>euro (ottocentonovantacinque/62)</b>	n.	895,62
Nr. 103 NPC.021	Idem c.s. ...db, portata 900 mc/h. <b>euro (ottocentotrentatre/08)</b>	n.	833,08
Nr. 104 NPC.022	Valvola di intercettazione in ghisa a flusso avviato PN16, dalle seguenti caratteristiche: - corpo, coperchio, cavallotto, premistoppa e volantino in ghisa; - albero di superficie a tenuta del corpo dell'otturatore in acciaio inox; - tenuta metallica; - flange forate e dimensionate secondo le Norme UNI PN16, filettate per diametri fino a 2", flangiate per diametri superiori a 2". Diametro DN 65 <b>euro (novecentosessantatre/61)</b>	ognuno	963,61
Nr. 105 NPC.023	Valvola di intercettazione c.s. descritto. Diametro DN 50. <b>euro (settecentoquarantatre/82)</b>	n.	743,82
Nr. 106 NPC.024	Idem ... c.s. descritto. Diametro DN 40. <b>euro (seicentodiciotto/95)</b>	n.	618,95
Nr. 107 NPC.025	Valvola d'arresto a sfera in ottone F/F con volantino PN 16, data in opera comprese le guarnizioni e la lavorazione, nonché, ogni altro onere e magistero, diametro 3/4", per diramazioni fancoils da collettori. <b>euro (novantasei/61)</b>	n.	96,61
Nr. 108 NPC.026	Valvola di ritegno verticale a flusso avviato certificata ISO 9001, in ghisa PN6 con attacchi flangiati, in opera compresi bulloni, dadi, guarnizioni e controflange: - Diametro 65 mm. <b>euro (novecentocinquantauno/10)</b>	n.	951,10
Nr. 109 NPC.027	Valvola di ritegno c.s. descritta. - Diametro DN 50 mm		

Num.Ord. TARIFFA	DESCRIZIONE DELL'ARTICOLO	unità di misura	PREZZO UNITARIO
Nr. 110 NPC.028	<b>euro (seicentotrentanove/93)</b> Rubinetto a maschio 1/2" per scarico impianto, in bronzo, con premistoppa, completo di tutti gli accessori di montaggio. - Diametro 50 mm.	n.	679,93
Nr. 111 NPC.029	<b>euro (sessantadue/32)</b> Tubazione in acciaio nero trafilato, corrispondenti alle norme UNI 8863 serie leggera, complete di pezzi speciali, giunti, curve, staffaggi, materiali di tenuta e consumo, complete di verniciatura.	n.	62,32
Nr. 112 NPC.030	<b>euro (otto/94)</b> Tubazione in acciaio zincato senza saldatura a norma UNI 8863, serie media lavorate e poste in opera (sino ad un'altezza di 3,00 m dal piano di lavoro), tagliate a misura, filettate con manicotti, compresi eventuali cravatte a muro, ponteggi, verniciatura, saldatura e quanto altro necessario per dare il lavoro finito a regola d'arte, esclusi i soli scavi, reinterri, tracce e raccorderia da pagarsi a parte: - diametro 1/2" - 3/4"	kg	8,94
Nr. 113 NPC.031	<b>euro (dieci/59)</b> Tubazione in PVC per scarico condensa da DN20 a DN40 - PN10, complete di casse sifonate, raccordi, staffaggi, etc.	m	14,12
Nr. 114 NPC.032	<b>euro (quattordici/12)</b> Collettore semplice di tipo artigianale in ferro nero saldato con attacchi laterali 3/4" ed attacchi di testa 2" completo di ogni accessorio per dare il lavoro finito a 15 attacchi.	n.	944,96
Nr. 115 NPC.033	<b>euro (novecentoquarantaquattro/96)</b> Sistema di regolazione della temperatura per impianto zona 1- Aree comuni composto da: - n.1 centralina di regolazione; - n.1 servocomando; - n.1 sonda a immersione; - n.1 valvola a tre vie flangiata DN65 PN16.	n.	3'980,88
Nr. 116 NPC.034	<b>euro (trecentoquarantacinque/79)</b> Sistema di regolazione della temperatura per impianto zona 2- Uffici, composto da: - n.1 centralina di regolazione; - n.1 servocomando; - n.1 sonda a immersione; - n.1 valvola a tre vie flangiata DN65 PN16.	n.	3'855,79
Nr. 117 NPC.035	<b>euro (trecentoquarantacinque/79)</b> Sistema di regolazione della temperatura per impianto zona 3- Foresteria, composto da: - n.1 centralina di regolazione; - n.1 servocomando; - n.1 sonda a immersione; - n.1 valvola a tre vie flangiata DN65 PN16.	n.	3'855,79
Nr. 118 NPC.036	<b>euro (duecentotrentasei/99)</b> Griglia di transito sottoporta in alluminio con alette fisse e parallele al lato lungo. Dimensione 600 x 400 mm.	n.	236,99
Nr. 119 NPC.037	<b>euro (centonovantaquattro/78)</b> Idem c.s. ...lato lungo. Dimensione 400 x 300 mm.	n.	194,78
Nr. 120 NPC.038	<b>euro (centotrentadue/24)</b> idem c.s. ...lato lungo. Dimensione 300 x 200 mm.	n.	132,24
Nr. 121 NPC.039	<b>euro (millecentotredici/36)</b> Ventilconvettore a batteria semplice per il condizionamento estivo ed invernale costituito da carter in lamiera metallica verniciata a fuoco, telaio portante in profilati metallici, completo di ventilatore di mandata del tipo centrifugo assiale, batteria in tubi di rame con alettatura in alluminio, vasca di raccolta condensa, filtri in materiale sintetico rigenerabile, commutatore di velocità a tre posizioni, termostato ambiente on/off, piedini di sostegno, dato in opera a perfetta regola d'arte compreso l'onere del collegamento delle tubazioni esistenti, valvole detentore e rivestimento isolante, con esclusione della linea di alimentazione elettrica e del collegamento equipotenziiale, delle seguenti potenzialità: - Potenza termica 6.200 W, potenza frigorifera 5.200 W, portata aria media 990 mc/h.	n.	1'113,36
Nr. 122 NPC.040	<b>euro (milleottantadue/09)</b> Ventilconvettore c.s. descritto, delle seguenti potenzialità: - Potenza termica 4.360 W, potenza frigorifera 3.790 W, portata aria media 650 mc/h.	n.	1'082,09
Nr. 123 NPC.041	<b>euro (novecentoquarantauno/37)</b> Ventilconvettore c.s. descritto, delle seguenti potenzialità: - Potenza termica 4.000 W, potenza frigorifera 3.790 W, portata aria media 560 mc/h.	n.	941,37
Nr. 124	Ventilconvettore c.s. descritto, delle seguenti potenzialità:		

Num.Ord. TARIFFA	DESCRIZIONE DELL'ARTICOLO	unità di misura	PREZZO UNITARIO
NPC.042	- Potenza termica 2.980 W, potenza frigorifera 2.330 W, portata aria media 380 mc/h. <b>euro (novecentodieci/10)</b>	n.	910,10
Nr. 125 NPC.043	Ventilconvettore c.s. descritto, delle seguenti potenzialità: - Potenza termica 2.200 W, potenza frigorifera 1.680 W, portata aria media 340 mc/h. <b>euro (ottocentosessantatre/19)</b>	n.	863,19
Nr. 126 NPC.044	Ventilconvettore c.s. descritto, delle seguenti potenzialità: - Potenza termica 1.730 W, potenza frigorifera 1.280 W, portata aria media 250 mc/h. <b>euro (ottocentotrentauno/92)</b>	n.	831,92
Nr. 127 NPC.045	Ventilconvettore c.s. descritto, delle seguenti potenzialità: - Potenza termica 1.290 W, potenza frigorifera 870 W, portata aria media 200 mc/h. <b>euro (ottocentosedici/29)</b>	n.	816,29
Nr. 128 NPC.046	Isolamento per tubazioni, a base di materie sintetiche pure, con struttura a cellule chiuse contenute in gas inerte, tipo armaflex, isoflex o similari, compresa l'applicazione dell'adesivo sulle tubazioni da rivestire, nastro adesivo sui giunti ed ogni altro onere ed accessorio occorrente. Spessore medio 19 mm: per tubazioni in ferro <b>euro (venticinque/80)</b>	m	25,80
Nr. 129 NPC.047	Rivestimento delle tubazioni coibentate di centrale da eseguirsi con lamierino di alluminio spessore 0,6 mm opportunamente sagomato, bordato e fissato con viti autofilettanti, compreso curve, pezzi speciali, valvole, staffaggi, etc. <b>euro (ventisei/32)</b>	m2	26,32
Nr. 130 NPC.048	Quadro elettrico per la centrale termofrigorifera Zona1- Aree comuni, costruito in poliestere munito di porta con oblo trasparente, comprendente interruttore generale, voltmetro, amperometro per ciascuna fase, trasformatore per circuiti ausiliari e trasformatore per comandi, partenza per ciascuna delle utenze con relè termico, fusibili e contatori. Grado di protezione IP65. Detto quadro servirà da alimentazione e protezione di tutte le utenze di centrale termofrigorifera. La voce è comprensiva delle opere necessarie per l'installazione di n.1 interruttore generale al punto di consegna relativa linea in cavo di alimentazione a detto quadro. <b>euro (seimilaseicentocinquantasei/22)</b>	n.	6'656,22
Nr. 131 NPC.049	Quadro elettrico c.s. descritto per la centrale termofrigorifera Zona 2-Uffici <b>euro (seimilatrecentocinquantasei/55)</b>	n.	6'356,55
Nr. 132 NPC.050	Quadro elettrico c.s. descritto per la centrale termofrigorifera Zona 3-Foresteria <b>euro (seimilatrecentocinquantasei/55)</b>	n.	6'356,55
Nr. 133 NPC.051	Linee elettriche di collegamento a tutti gli utilizzatori delle centrali termofrigorifere <b>euro (tremlanovantauno/35)</b>	a corpo	3'091,35
Nr. 134 NPC.052	Impianto elettrico fancoils <b>euro (ottomilaottocentotredici/91)</b>	a corpo	8'813,91
Nr. 135 NPE.A01	Quadro elettrico generale bassa tensione sala contatori, denominato QC, in lamiera elettrozincata colore beige RAL 1019 con verniciatura interna/esterna con polveri termoindurenti a base di resine epossidiche e poliestere polimerizzate a caldo. CARATTERISTICHE ELETTRICHE: - tensione d'isolamento 440V; - tensione d'esercizio 380V; - corrente di c.to c.to simmetrica per 1 secondo 10 KA; - corrente di c.to c.to valore di picco 25.2 KA; - tensione di prova a 50 Hz per 1 min 2.5 KV; - frequenza nominale 50-60 Hz; - sistema (CEI 64.8 IT, TT, TN-C e TN-S); - norme IEC 493.1 IEC 144, BS 5496-1, NBN 63439, CEI 17.13, CEI 70.1; - sbarre preforate in rame; -CARATTERISTICHE MECCANICHE: - spessore lamiera 15/10; - disposizione del quadro semplice; - grado di protezione IP55; - grado di protezione a porta frontale aperta IP20; Entrata cavi - dall'alto in cavo; - dal basso in condotto. Con sopra montate tutte le apparecchiature, strumentazioni e segnalazioni come da schema elettrico unifilare di progetto, completo di cavi FG(O)M1 per collegamento ai ripsettivi pinti di consegna ENEL. <b>euro (diecimilacentoventicinque/90)</b>	cadauno	10'125,90
Nr. 136 NPE.A02	Quadro elettrico da esterno per appoggio a pavimento, denominato Q9- Parti Comuni, avente caratteristiche tecniche del tipo sopra descritto ma con grado di protezione IP30, completo di collegamenti dei cavi di alimentazione con sopra montate le apparecchiature come da schemi elettrici e distinte di progetto. <b>euro (novemilacentonove/60)</b>	cadauno	9'109,60

Num.Ord. TARIFFA	DESCRIZIONE DELL'ARTICOLO	unità di misura	P R E Z Z O UNITARIO
Nr. 137 NPE.A03	Quadro elettrico da esterno a parete, denominato Q5- Officina, avente caratteristiche tecniche del tipo sopra descritto, completo di collegamenti dei cavi di alimentazione con sopra montate le apparecchiature come da schemi elettrici e distinte di progetto. <b>euro (quattromiladuecento/40)</b>	cadauno	4'200,40
Nr. 138 NPE.A04	Quadro elettrico da esterno a parete, denominato Q4- Quadro Bar, avente caratteristiche tecniche del tipo sopra descritto, ma con grado di protezione IP30, completo di collegamenti dei cavi di alimentazione con sopra montate le apparecchiature come da schemi elettrici e distinte di progetto. <b>euro (settemilaottantaotto/88)</b>	cadauno	7'088,88
Nr. 139 NPE.A05	Quadro elettrico da esterno a parete, denominato Q6- Quadro Lavanderia, avente caratteristiche tecniche del tipo sopra descritto, ma con grado di protezione IP30, completo di collegamenti dei cavi di alimentazione con sopra montate le apparecchiature come da schemi elettrici e distinte di progetto. <b>euro (tremilaquattrocentosettantatre/35)</b>	cadauno	3'473,35
Nr. 140 NPE.A06	Quadro elettrico da esterno a parete, denominato Q1- Shop1, avente caratteristiche tecniche del tipo sopra descritto, ma con grado di protezione IP30, completo di collegamenti dei cavi di alimentazione con sopra montate le apparecchiature come da schemi elettrici e distinte di progetto. <b>euro (millenovantatre/01)</b>	cadauno	1'093,01
Nr. 141 NPE.A07	Quadro elettrico da esterno a parete, denominato Q2- Shop2, avente caratteristiche tecniche del tipo sopra descritto, ma con grado di protezione IP30, completo di collegamenti dei cavi di alimentazione con sopra montate le apparecchiature come da schemi elettrici e distinte di progetto. <b>euro (millenovantatre/01)</b>	cadauno	1'093,01
Nr. 142 NPE.A08	Quadro elettrico da esterno a parete, denominato Q3- Sportello bancario, avente caratteristiche tecniche del tipo sopra descritto, ma con grado di protezione IP30, completo di collegamenti dei cavi di alimentazione con sopra montate le apparecchiature come da schemi elettrici e distinte di progetto. <b>euro (duemilasettecentosettantatre/09)</b>	cadauno	2'773,09
Nr. 143 NPE.A09	Quadro elettrico da esterno a parete, denominato Q8- Zona uffici, avente caratteristiche tecniche del tipo sopra descritto, ma con grado di protezione IP30, completo di collegamenti dei cavi di alimentazione con sopra montate le apparecchiature come da schemi elettrici e distinte di progetto. <b>euro (undicimilacentotrentadue/20)</b>	cadauno	11'142,20
Nr. 144 NPE.A10	Quadro elettrico da esterno a parete, denominato Q7- Zona foresteria, avente caratteristiche tecniche del tipo sopra descritto, ma con grado di protezione IP30, completo di collegamenti dei cavi di alimentazione con sopra montate le apparecchiature come da schemi elettrici e distinte di progetto. <b>euro (diecimilanovantaquattro/63)</b>	cadauno	10'094,63
Nr. 145 NPE.A11	Sistema di sgancio di emergenza dell'interruttore generale B.T. (escluso sicurezza) costituito da pulsante in custodia stagna isolante IP55, con rottura a vetro, comprensivo di linea di comando. <b>euro (trecentotrentacinque/46)</b>	cadauno	335,46
Nr. 146 NPE.B01	Canaletta portacavi di tipo chiuso in acciaio zincato, completo di giunti, curve, derivazioni, incroci,etc. per fissaggio a parete/soffitto, predisposta per setto di separazione tra cavi di potenza e segnale e telefonici. Dim 150x80 mm. <b>euro (quarantasei/21)</b>	m	46,21
Nr. 147 NPE.B02	Canalina portacavi c.s.d.. Dim 300x80 mm. <b>euro (cinquantaquattro/71)</b>	m	54,71
Nr. 148 NPE.B03	Coperchio a scatto in acciaio zincato, per canaletta del tipo sopra descritto. Dimensioni 150 mm <b>euro (undici/54)</b>	n.	11,54
Nr. 149 NPE.B04	idem c.s. ...descritto. Dimensioni 300 mm <b>euro (quindici/55)</b>	n.	15,55
Nr. 150 NPE.B05	Separatore per canalina metallica in acciaio zincato del tipo sopra descritto. Altezza 80 mm <b>euro (sei/82)</b>	n.	6,82
Nr. 151 NPE.B06	Sistema sbarrafuoco REI 180 costituito da doppio pannello di lana roccia vulcanica, densità 145 Kg/mc, spessore 5 cm rivestito con mastice con uno spessore di 3 mm su ambo le pareti a protezione dei cavi con lo stesso mastice per almeno 20 cm da entrambi i lati del pannello ed all'interno della camera d'aria. <b>euro (sessantaquattro/23)</b>	dm2	64,23
Nr. 152 NPE.C01	Punto di utilizzazione, grado di protezione non inferiore a IP55, costituito da: n.1 prese del tipo a sicurezza universale 2P+T 10-16A standard italiano e tedesco, comprendente apparecchiature ed eseguito c.s.d. <b>euro (centoventi/83)</b>	cadauno	120,83
Nr. 153 NPE.C02	Punto di utilizzazione, grado di protezione non inferiore a IP55, costituito da: n.1 prese del tipo bipasso 2P+T 10-16A standard italiano ed interruttore a chiave; comprendente apparecchiature ed eseguito c.s.d. <b>euro (centoventisette/09)</b>	cadauno	127,09
Nr. 154 NPE.C03	Apparecchio ad incasso con corpo in fusione di alluminio, riflettore in alluminio brillantinato, anello esterno fisso in policarbonato verniciato, ad alto rendimento per un ampio fascio completo di unità elettrica incorporata per lampade fluorescenti compatte non		

Num.Ord. TARIFFA	DESCRIZIONE DELL'ARTICOLO	unità di misura	PREZZO UNITARIO
	integrate, diametro esterno 320 mm, profondità 180 mm: 2x26W <b>euro (trecentosette/86)</b>	cadauno	307,86
Nr. 155 NPE.D01	Fornitura e posa in opera di corpo illuminante idoneo per installazione a binario, tipo a plafone, in versione bilampada, corpo in alluminio estruso, riflettore parabolico in alluminio lucido speculare, lamiera di acciaio, con cablaggio dlettronico dimmerabile, cablato e rifasato, completo di staffe di fissaggio, tiges di sospensione, accessori per la giunzione con elementi strutturali costituenti il binario. Potenza 2 x 36 W <b>euro (duecentotrentadue/37)</b>	cadauno	232,37
Nr. 156 NPE.D02	Fornitura e posa in opera di elemento strutturale per composizione binario luminoso, in alluminio estruso, completo di accessori per il fissaggio e comprensivo di pezzi speciali (curve, testate di chiusura, giunti a croce, etc.) <b>euro (ottantasei/16)</b>	cadauno	86,16
Nr. 157 NPE.D03	Fornitura e posa in opera di lampada da parete in vetro soffiato colore ambra, struttura in metallo dorato, tipo LEUCOS modello CIRCE P35, idonea per collegamento di lampade fluorescenti basso consumo 1 x 20 W. <b>euro (centoottantaquattro/52)</b>	cadauno	184,52
Nr. 158 NPE.D04	Idem c.s. ... basso consumo 2 x 20 W, queste incluse. <b>euro (duecentodieci/66)</b>	cadauno	202,66
Nr. 159 NPE.D05	Apparecchio per la segnalazione di sicurezza delle vie di esodo, completo di linea di alimentazione 2x2,5+T in cavo N07G9-K con circuito di inibizione, predisposto per il funzionamento permanente con possibilità di "modo di riposo", comprensiva di accumulatori ricaricabili al Ni-Cd con autonomia minima di 1 ora e ricarica completa in massimo 12 h, con lampada di 8W. Costruito in materiale plastico autoestinguento resistente alla fiamma, corredato di schermo serigrafato ed incrociato con segnali rispondenti alle normative nazionali ed internazionali. Grado di protezione IP40, installazione a parete/bandiera. <b>euro (duecentosettanta/32)</b>	cadauno	270,32
Nr. 160 NPE.D06	Fornitura e posa in opera entro corpi illuminanti del tipo sopra descritto, di gruppo inverter per alimentazione in emergenza, tipo elettrico 36 W, autonomia 1 h, batteria al nichel-cadmio, comprensivo di quota parte linea di alimentazione e circuito di inibizione a parte dal quadro di alimentazione. <b>euro (settantacinque/23)</b>	cadauno	75,23
Nr. 161 NPE.E01	Nodo collettore equipotenziale generale, realizzato in piastra di rame, come indicato negli elaborati grafici, predisposto con fori filettati ed accessori per il fissaggio a parete. Kg 7,12. <b>euro (trecentodiciassette/45)</b>	cadauno	317,45
Nr. 162 NPE.E02	Collegamento equipotenziale di tutte le strutture metalliche in tubo PVC RK 15, diametro 16 mm, (Controtelai metallici, tubazioni idriche WC, etc.) ai nodi equipotenziali o all'impianto di terra generale, con conduttori giallo-verde della sezione 6 mmq, isolato con guaina in PVC, del tipo N07G9-K <b>euro (centoquarantacinque/79)</b>	cadauno	145,79
Nr. 163 NPE.E03	Collegamento equipotenziale di tutte le grosse ( ringhiere esterne, tubazioni di centrali tecnologiche o di distribuzione principale, profili metallici) strutture metalliche all'impianto di terra generale, con conduttori giallo-verde della sezione 16 mmq, isolato con guaina in PVC, del tipo N07G9-K <b>euro (trentasei/00)</b>	cadauno	36,00
Nr. 164 NPE.E04	idem c.s. ...del tipo N07G9-K <b>euro (trentasei/14)</b>	cadauno	36,14
Nr. 165 NPE.G01	Quadro di permutazione a 45 unità Rack in lamiera avente i seguenti spessori:10/10 per pannelli laterali e posteriori, 12/10 per tetto a base, 15/10 per basamento e 20/10 per montanti con porta di vetro temperato da 4 mm completa di serratura e chiave e ruote pivotanti di cui due frenate. Completo di pannelli per dati e fonia, attestazione fibra e pannelli di supporto per componenti attivi (hub o swith), set di alimentazione componenti attivi e di accessori. Dimensioni esterne 2200x800x800 mm. <b>euro (duemilasettecentoventidue/00)</b>	n.	2'722,00
Nr. 166 NPE.G02	Quadretto di bassa tensione per alimentazione quadro rack del tipo a centralino in scatola a parete isolante completo di interruttore magnetotermico differenziale per alimentazione UPS, interruttore magnetotermico di uscita per alimentazione in continuità delle apparecchiature alloggiate entro il quadro rack (centrale telefonica, hub, switch, etc.) e protezioni dalle sovratensioni, comprensivo di impianto elettrico per alimentazione apparecchiature con relativa linea in cavo FG7OR sezione 3x4 mmq a partire dal quadro generale di piano. <b>euro (duemilasettantanove/76)</b>	n.	2'079,76
Nr. 167 NPE.G03	Cavo UTP a 4 coppie categoria 5 migliorata o categoria 6 per rete di trasmissione dati e fonia. <b>euro (due/05)</b>	m	2,05
Nr. 168 NPE.G04	Presse utente per sezione dati-fonia costituita da n.2 connettori RJ45 categoria 5 migliorata o cat.6, placca e supporto a 3 posti, entro scatola a parete a 3 posti <b>euro (centoventi/61)</b>	m	120,61
Nr. 169 NPE.H01	Riparazione fancoil e collettori comprendente le seguenti lavorazioni: demolizione pavimentazione in piastrelle, fornitura e riparazione mediante giunzione delle tubazioni in rame, e fornitura e posa in opera pavimentazione in ceramica; per dare il lavoro finito ed eseguito a regola d'arte.		

