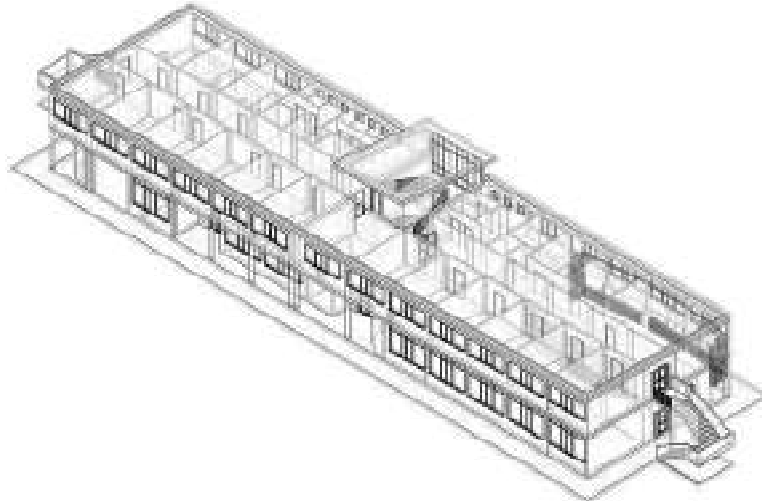


***Comune di Striano***  
***Città Metropolitana di Napoli***

***Progetto di riqualificazione del Centro  
Intermodale di Scambio - Area P.I.P.***



TAV.

PROGETTAZIONE DEFINITIVA:

***1.7***

***Analisi nuovi prezzi***

R.U.P.

Dott. Arch. Vittorio Celentano

UFFICIO TECNICO  
SERVIZIO LAVORI PUBBLICI

Visto: Il Sindaco  
**Antonio Del Giudice**

**ANALISI NUOVO PREZZO NPC.001**

**DESCRIZIONE MATERIALE**

Electropompa centrifuga per acqua refrigerata/calda, circuito Sincoris zona I;

- portata 4,1 l/s;
- prevalenza 35 M;
- potenza motore 0,55 K.W.

**PREZZO DI APPLICAZIONE** corpo € 1.916,33

A	MATERIALI	U.M.	QUANTITA'	COSTO UNIT.	COSTO TOT.
A.1	Electropompa c.s. descritta		1,00	€ 1.056,00	€ 1.056,00
A.2					€ -
A.3					€ -
A.4					€ -
A.5					€ -
A.6					€ -
A.7					€ -
A.8				€ -	€ -
A.9				€ -	€ -
<b>0</b>					<b>€ 1.056,00</b>

B	MANODOPERA	U.M.	QUANTITA'	COSTO UNIT.	COSTO TOT.
B.1	Operaio Specializzato	ore	3,00	€ 22,13	€ 177,20
B.2	Operaio Qualificato	ore	1,00	€ 20,71	€ 165,68
B.3	Operaio Comune	ore	4,00	€ 17,97	€ 71,88
B.4					€ -
B.5					€ -
<b>Sommario sub B</b>					<b>€ 414,76</b>

C	NOLEGGIO/MANTENIMENTI	U.M.	QUANTITA'	COSTO UNIT.	COSTO TOT.
C.1		cp	0,00	€ -	€ -
C.2					€ -
<b>Sommario sub C</b>					<b>€ -</b>

D	TRASPORTI	U.M.	QUANTITA'	COSTO UNIT.	COSTO TOT.
D.1	incidenza trasporto	ti	0,00	€ -	€ -
D.2					€ -
<b>Sommario sub D</b>					<b>€ -</b>

**TOTALE sub E (A + B + C + D)** € 1.470,76

**ONERI PER LA SICUREZZA (3,0% sub E)** € 44,12

**Sommario sub F** € 1.514,88

**SPESE GENERALI (15% sub F)** € 227,23

**Sommario sub G** € 1.742,12

**UTILI D'IMPRESA (10% sub G)** € 174,21

**Sommario sub H** € 1.916,33

**TOTALE GENERALE** € 1.916,33

Arrotondamenti € -

**PREZZO DI APPLICAZIONE** € 1.916,33

## ANALISI NUOVO PREZZO NPC.002

## DESCRIZIONE MATERIALE

Elettropompa centrifuga per acqua refrigerata/calda, cubo fincoils zona 2:  
 - portata 2,2 l/s;  
 - prevalenza 48 KPa;  
 - potenza motore 0,25 KW.

PREZZO DI APPLICAZIONE **corpo** € 1.611,44

A	MATERIALI	U.M.	QUANTITA'	COSTO UNIT.	COSTO TOT.
A.1	Elettropompa c.s. descritta		1,00	€ 822,00	€ 822,00
A.2					€ -
A.3					€ -
A.4					€ -
A.5					€ -
A.6					€ -
A.7					€ -
A.8				€ -	€ -
A.9				€ -	€ -
<b>0</b>					<b>€ 822,00</b>

B	MANODOPERA	U.M.	QUANTITA'	COSTO UNIT.	COSTO TOT.
B.1	Operaio Specializzato	ore	1,00	€ 22,15	€ 22,15
B.2	Operaio Qualificato	ore	1,00	€ 20,71	€ 20,71
B.3	Operaio Comune	ore	1,00	€ 17,97	€ 17,97
B.4					€ -
B.5					€ -
<b>Sommario sub B</b>					<b>€ 414,76</b>

C	NOLEGGI/MANTENIMENTI	U.M.	QUANTITA'	COSTO UNIT.	COSTO TOT.
C.1		sp	0,00	€ -	€ -
C.2					€ -
<b>Sommario sub C</b>					<b>€ -</b>

D	TRASPORTI	U.M.	QUANTITA'	COSTO UNIT.	COSTO TOT.
D.1	incidenza trasporto	n	0,00	€ -	€ -
D.2					€ -
<b>Sommario sub D</b>					<b>€ -</b>

**TOTALE sub E (A + B + C + D)** € 1.236,76

ONERI PER LA SICUREZZA (3,0% sub E) € 37,10

**Sommario sub F** € 1.273,86

SPESI GENERALI (15% sub F) € 191,08

**Sommario sub G** € 1.464,94

UTILI D'IMPRESA (10% sub G) € 146,49

**Sommario sub H** € 1.611,44**TOTALE GENERALE** € 1.611,44

Arrotondamenti € -

**PREZZO DI APPLICAZIONE** € 1.611,44

## ANALISI NUOVO PREZZO NPC.093

## DESCRIZIONE MATERIALE

Elettropompa centrifuga per acqua refrigerata/costa, circuito lamotile zona 3;

- portata 2,2 l/s;

- prevalenza 48 KPa;

- potenza motore 0,25 KW.

## PREZZO DI APPLICAZIONE

corpo € 1.611,44

A	MATERIALI	U.M.	QUANTITA'	COSTO UNIT.	COSTO TOT.
A.1	Elettropompa c.s. descritte		1,00	€ 822,00	€ 822,00
A.2					€ -
A.3					€ -
A.4					€ -
A.5					€ -
A.6					€ -
A.7					€ -
A.8				€ -	€ -
A.9				€ -	€ -
=					€ 822,00

B	MANODOPERA	U.M.	QUANTITA'	COSTO UNIT.	COSTO TOT.
B.1	Operario Specializzato Metallmeccanico	ore	8,00	€ 22,15	€ 177,20
B.2	Operario Qualificato Metallmeccanico	ore	8,00	€ 20,71	€ 165,68
B.3	Operario Comune Metallmeccanico	ore	4,00	€ 17,97	€ 71,88
B.4					€ -
B.5					€ -
Sommano sub B					€ 414,76

C	NOLEGGIUMALTIMENTI	U.M.	QUANTITA'	COSTO UNIT.	COSTO TOT.
C.1		ore	0,00	€ -	€ -
C.2					€ -
Sommano sub C					€ -

D	TRASPORTI	U.M.	QUANTITA'	COSTO UNIT.	COSTO TOT.
D.1	incidenza trasporto	n	0,00	€ -	€ -
D.2					€ -
Sommano sub D					€ -

TOTALE sub E (A + B + C + D)	€ 1.236,76
------------------------------	------------

ONERI PER LA SICUREZZA (3,0% sub E)	€ 37,10
-------------------------------------	---------

Sommano sub F	€ 1.273,86
---------------	------------

SPESI GENERALI (15% sub F)	€ 191,08
----------------------------	----------

Sommano sub G	€ 1.464,94
---------------	------------

UTILI D'IMPRESA (10% sub G)	€ 146,49
-----------------------------	----------

Sommano sub H	€ 1.611,44
---------------	------------

TOTALE GENERALE	€ 1.611,44
-----------------	------------

Arrotondamenti	€ -
----------------	-----

PREZZO DI APPLICAZIONE	€ 1.611,44
------------------------	------------

## ANALISI NUOVO PREZZO NPC.004

## DESCRIZIONE MATERIALE

Serbatoio per volume termico in lamiera acciaio zincato, della capacità di 300 litri corredato di isolamento anticondensamento con finitura in lamierino di alluminio.

PREZZO DI APPLICAZIONE corpo € 1.464,10

A	MATERIALI	U.M.	QUANTITA'	COSTO UNIT.	COSTO TOT.
A.1	Serbatoio zincato		1,00	€ 780,80	€ 780,80
A.2					€ -
A.3					€ -
A.4					€ -
A.5					€ -
A.6					€ -
A.7					€ -
A.8				€ -	€ -
A.9				€ -	€ -
<b>0</b>					<b>€ 780,80</b>

B	MANODOPERA	U.M.	QUANTITA'	COSTO UNIT.	COSTO TOT.
B.1	Operario Specializzato	ore	8,00	€ 22,15	€ 177,20
B.2	Operario Qualificato	ore	8,00	€ 20,71	€ 165,68
B.3	Operario Comune	ore		€ 17,97	€ -
B.4					€ -
B.5					€ -
<b>Sommario sub B</b>					<b>€ 342,88</b>

C	NOLEGGI/SMALTIMENTI	U.M.	QUANTITA'	COSTO UNIT.	COSTO TOT.
C.1		cd	0,00	€ -	€ -
C.2					€ -
<b>Sommario sub C</b>					<b>€ -</b>

D	TRASPORTI	U.M.	QUANTITA'	COSTO UNIT.	COSTO TOT.
D.1	incidenza trasporto	li	0,00	€ -	€ -
D.2					€ -
<b>Sommario sub D</b>					<b>€ -</b>

**TOTALE sub E (A + B + C + D) € 1.123,68**

ONERI PER LA SICUREZZA (3,0% sub E)		€ 33,71
	<b>Sommario sub F</b>	<b>€ 1.157,39</b>
SPESE GENERALI (1,5% sub F)		€ 173,61
	<b>Sommario sub G</b>	<b>€ 1.331,00</b>
UTILI D'IMPRESA (10% sub G)		€ 133,10
	<b>Sommario sub H</b>	<b>€ 1.464,10</b>
	<b>TOTALE GENERALE</b>	<b>€ 1.464,10</b>
	Arrotondamento	€ -
	<b>PREZZO DI APPLICAZIONE</b>	<b>€ 1.464,10</b>

## ANALISI NUOVO PREZZO NPC.405

## DESCRIZIONE MATERIALE

Filtro raccoglitore di impurità fangoso completo di controflange, bulloni e guarnizioni PN16.  
-diametro nominale attacchi 65 mm

## PREZZO DI APPLICAZIONE

escl. I.P.T. € 829,43

A	MATERIALI	U.M.	QUANTITA'	COSTO UNIT.	COSTO TOT.
A.1	Filtro c.s.d.	n	1,00	€ 221,20	€ 221,20
A.2	Controflange guarnizioni, bulloni, ecc.	q.b.	1,00	€ 50,40	€ 50,40
A.3					€ -
A.4					€ -
A.5					€ -
A.6					€ -
A.7					€ -
A.8				€ -	€ -
A.9				€ -	€ -
<b>0</b>					<b>€ 271,60</b>

B	MANODOPERA	U.M.	QUANTITA'	COSTO UNIT.	COSTO TOT.
B.1	Operaio Specializzato	ore	4,00	€ 22,15	€ 132,90
B.2	Operaio Qualificato	ore	4,00	€ 20,71	€ 124,26
B.3	Operaio Comune	ore	4,00	€ 17,97	€ 107,12
B.4					€ -
B.5					€ -
<b>Sommario sub B</b>					<b>€ 364,38</b>

C	NOLEGGI/MATERIALI	U.M.	QUANTITA'	COSTO UNIT.	COSTO TOT.
C.1		cp	0,00	€ -	€ -
C.2					€ -
<b>Sommario sub C</b>					<b>€ -</b>

D	TRASPORTI	U.M.	QUANTITA'	COSTO UNIT.	COSTO TOT.
D.1	incidenza trasporto	n	0,00	€ -	€ -
D.2					€ -
<b>Sommario sub D</b>					<b>€ -</b>

**TOTALE sub E (A + B + C + D):** € 636,38

ONERI PER LA SICUREZZA (3,0% sub E) € 19,10

**Sommario sub F** € 655,68

SPESA GENERALI (1,7% sub F) € 58,35

**Sommario sub G** € 754,03

UTILI D'IMPRESA (1,0% sub G) € 55,40

**Sommario sub H** € 829,43

**TOTALE GENERALE** € 829,43

Arrotondamento € -

**PREZZO DI APPLICAZIONE** € 829,43

## ANALISI NUOVO PREZZO NPC006

## DESCRIZIONE MATERIALE

Filtro raccoglitore c.a. descritti:  
- diametro nominale attacchi 50 mm

## PREZZO DI APPLICAZIONE

606pa € 761,68

A	MATERIALI	U.M.	QUANTITA'	COSTO UNIT.	COSTO TOT.
A.1	Filtro c.s.d.	n	1,00	€ 177,60	€ 177,60
A.2	Controfilare, guarnizioni, bulloni, ecc.	q.b.	1,00	€ 42,00	€ 42,00
A.3					€ -
A.4					€ -
A.5					€ -
A.6					€ -
A.7					€ -
A.8				€ -	€ -
A.9				€ -	€ -
<b>0</b>					<b>€ 219,60</b>

B	MANOD'OPERA	U.M.	QUANTITA'	COSTO UNIT.	COSTO TOT.
B.1	Operaio Specializzato Metallmeccanico	ore	5,00	€ 22,15	€ 110,75
B.2	Operaio Qualificato Metallmeccanico	ore	5,00	€ 20,71	€ 103,55
B.3	Operaio Comune Metallmeccanico	ore	5,00	€ 17,07	€ 85,35
B.4					€ -
B.5					€ -
<b>Sommario sub B</b>					<b>€ 299,65</b>

C	NOLEGGIUMALTIMENTI	U.M.	QUANTITA'	COSTO UNIT.	COSTO TOT.
C.1		op	0,00	€ -	€ -
C.2					€ -
<b>Sommario sub C</b>					<b>€ -</b>

D	TRASPORTI	U.M.	QUANTITA'	COSTO UNIT.	COSTO TOT.
D.1	Incidenza trasporto	a	0,00	€ -	€ -
D.2					€ -
<b>Sommario sub D</b>					<b>€ -</b>

**TOTALE sub E (A + B + C + D)** € 599,30

ONERI PER LA SICUREZZA (3,5% sub E) € 21,02

**Sommario sub F** € 620,32

SPESE GENERALI (1% sub F)

€ 6,20

**Sommario sub G** € 626,52

UTILI D'IMPRESA (10% sub G)

€ 62,65

**Sommario sub H** € 761,68

**TOTALE GENERALE** € 761,68

Arrotondamento € -

**PREZZO DI APPLICAZIONE** € 761,68

## ANALISI NUOVO PREZZO NPC.007

## DESCRIZIONE MATERIALE

Compensatore in gomma per flange UNI-DIN PN16, attacchi a saldare di testa, certificato ISO9001:  
- diametro 63 mm

PREZZO DI APPLICAZIONE corpo € 561,10

A	MATERIALI	U.M.	QUANTITA'	COSTO UNIT.	COSTO TOT.
A.1	Compensatore c.s.d. DN65	n	1,00	€ 259,20	€ 259,20
A.2					€ -
A.3					€ -
A.4					€ -
A.5					€ -
A.6					€ -
A.7					€ -
A.8				€ -	€ -
A.9				€ -	€ -
<b>0</b>					<b>€ 259,20</b>

B	MANODOPERA	U.M.	QUANTITA'	COSTO UNIT.	COSTO TOT.
B.1	Operaio Specializzato	ore	4,00	€ 22,15	€ 88,60
B.2	Operaio Qualificato	ore	4,00	€ 20,71	€ 82,84
B.3	Operaio Comune	ore		€ 14,87	€ -
B.4					€ -
B.5					€ -
<b>Sommario sub B</b>					<b>€ 171,44</b>

C	NOLEGGI/SMALTIMENTI	U.M.	QUANTITA'	COSTO UNIT.	COSTO TOT.
C.1		cp	0,00	€ -	€ -
C.2					€ -
<b>Sommario sub C</b>					<b>€ -</b>

D	TRASPORTI	U.M.	QUANTITA'	COSTO UNIT.	COSTO TOT.
D.1	incidenza trasporto	n	0,00	€ -	€ -
D.2					€ -
<b>Sommario sub D</b>					<b>€ -</b>

**TOTALE sub E (A + B + C + D)** **€ 430,64**

ONERI PER LA SICUREZZA (3,0% sub E) € 12,92

**Sommario sub F** **€ 443,56**

SPESE GENERALI (13% sub F) € 66,53

**Sommario sub G** **€ 510,09**

UTILI D'IMPRESA (10% sub G) € 51,01

**Sommario sub H** **€ 561,10**

**TOTALE GENERALE** **€ 561,10**

**Arrotondamento** **€ -**

**PREZZO DI APPLICAZIONE** **€ 561,10**



## ANALISI NUOVO PREZZO NFC.008

## DESCRIZIONE MATERIALE

Compensatore c.a.d.  
- diametro 30 mm

PREZZO DI APPLICAZIONE carpe € 464,16

A	MATERIALI	U.M.	QUANTITA'	COSTO UNIT.	COSTO TOT.
A.1	Compensatore c.a.d. DN50	n.	1,00	€ 184,80	€ 184,80
A.2					€ -
A.3					€ -
A.4					€ -
A.5					€ -
A.6					€ -
A.7					€ -
A.8				€ -	€ -
A.9				€ -	€ -
<b>Sommario sub A</b>					<b>€ 184,80</b>

B	MANODOPERA	U.M.	QUANTITA'	COSTO UNIT.	COSTO TOT.
B.1	Operaio Specializzato	ore	4,00	€ 21,15	€ 84,60
B.2	Operaio Qualificato	ore	4,00	€ 20,71	€ 82,84
B.3	Operaio Comune	ore		€ 17,97	€ -
B.4					€ -
B.5					€ -
<b>Sommario sub B</b>					<b>€ 171,44</b>

C	NOLEGGI/SMALTIMENTI	U.M.	QUANTITA'	COSTO UNIT.	COSTO TOT.
C.1		ep	0,00	€ -	€ -
C.2					€ -
<b>Sommario sub C</b>					<b>€ -</b>

D	TRASPORTI	U.M.	QUANTITA'	COSTO UNIT.	COSTO TOT.
D.1	incidenza trasporto	n	0,00	€ -	€ -
D.2					€ -
<b>Sommario sub D</b>					<b>€ -</b>

**TOTALE sub E (A + D + C + B)** € 356,24

ONERI PER LA SICUREZZA (3,0% sub E) € 10,69

**Sommario sub F** € 366,93

SPESE GENERALI (15% sub F) € 55,04

**Sommario sub G** € 421,97

UTILI D'IMPRESA (10% sub G) € 42,20

**Sommario sub H** € 464,16

**TOTALE GENERALE** € 464,16

Arrotondamento € -

**PREZZO DI APPLICAZIONE** € 464,16

## ANALISI NUOVO PREZZO NPC.009

## DESCRIZIONE MATERIALE

Giunti antivibranti in gomma PNO6, flangiati compressivi di bulloni e guarnizioni  
- diametro 50 mm.

PREZZO DI APPLICAZIONE -corpo € 615,67

A	MATERIALI	U.M.	QUANTITA'	COSTO UNIT.	COSTO TOT.
A.1	Giunto DN50 c.s.d.	n	1,00	€ 187,20	€ 187,20
A.2	Cassa flange, guarnizioni, bulloni, ecc.	q.b.	1,00	€ 42,00	€ 42,00
A.3					€ -
A.4					€ -
A.5					€ -
A.6					€ -
A.7					€ -
A.8				€ -	€ -
A.9				€ -	€ -
<b>9</b>					<b>€ 229,20</b>

B	MANODOPERA	U.M.	QUANTITA'	COSTO UNIT.	COSTO TOT.
B.1	Operaio Specializzato	ore	4,00	€ 22,13	€ 88,60
B.2	Operaio Qualificato	ore	4,00	€ 20,71	€ 82,84
B.3	Operaio Comune	ore	4,00	€ 17,97	€ 71,88
B.4					€ -
B.5					€ -
<b>Sommario sub B</b>					<b>€ 243,32</b>

C	NOLEGGIO/MANTENIMENTI	U.M.	QUANTITA'	COSTO UNIT.	COSTO TOT.
C.1		cp	0,00	€ -	€ -
C.2					€ -
<b>Sommario sub C</b>					<b>€ -</b>

D	TRASPORTI	U.M.	QUANTITA'	COSTO UNIT.	COSTO TOT.
D.1	Incidenza trasporto	n	8,00	€ -	€ -
D.2					€ -
<b>Sommario sub D</b>					<b>€ -</b>

**TOTALE sub E (A + B + C + D)** € 472,52

ONERI PER LA SICUREZZA (3,6% sub E) € 14,18

**Sommario sub F** € 486,70

SPESE GENERALI (17% sub F) € 73,00

**Sommario sub G** € 559,70

UTILI D'IMPRESA (14% sub G) € 78,37

**Sommario sub H** € 615,67

**TOTALE GENERALE** € 615,67

Arrotondamento € -

**PREZZO DI APPLICAZIONE** € 615,67

## ANALISI NUOVO PREZZO NPC.010

## DESCRIZIONE MATERIALE

Manometro, compreso ogni accessorio d'uso,  
- diametro DN80

PREZZO DI APPLICAZIONE corpo € 165,29

A	MATERIALI	U.M.	QUANTITA'	COSTO UNIT.	COSTO TOT.
A.1	Manometro e s.d.	n	1,00	€ 84,00	€ 84,00
A.2					€ -
A.3					€ -
A.4					€ -
A.5					€ -
A.6					€ -
A.7					€ -
A.8				€ -	€ -
A.9				€ -	€ -
<b>0</b>					<b>€ 84,00</b>

B	MANODOPERA	U.M.	QUANTITA'	COSTO UNIT.	COSTO TOT.
B.1	Operario Specializzato	ore	1,00	€ 22,15	€ 22,15
B.2	Operario Qualificato	ore	1,00	€ 20,71	€ 20,71
B.3	Operario Comune	ore		€ 17,97	€ -
B.4					€ -
B.5					€ -
<b>Sommario sub B</b>					<b>€ 42,86</b>

C	NOLEGGI/SMALTIMENTI	U.M.	QUANTITA'	COSTO UNIT.	COSTO TOT.
C.1		cp	0,00	€ -	€ -
C.2					€ -
<b>Sommario sub C</b>					<b>€ -</b>

D	TRASPORTI	U.M.	QUANTITA'	COSTO UNIT.	COSTO TOT.
D.1	incidenza trasporto	n	0,00	€ -	€ -
D.2					€ -
<b>Sommario sub D</b>					<b>€ -</b>

**TOTALE sub E (A + B + C + D)** € 126,86

ONERI PER LA SICUREZZA (1,0% sub E) € 1,27

**Sommario sub F** € 128,13

SPESE GENERALI (1,5% sub F)

€ 19,09

**Sommario sub G** € 147,22

UTILI D'IMPRESA (10% sub G)

€ 14,72

**Sommario sub H** € 161,94

**TOTALE GENERALE** € 165,29

Arrotondamento € -

**PREZZO DI APPLICAZIONE** € 165,29

**ANALISI NUOVO PREZZO NPC.011**

**DESCRIZIONE MATERIALE**

Rubinetto portamanometro con flangia regolamentare per ISPESL, completo di accessori d'uso.  
 Diametro 1/2"

**PREZZO DI APPLICAZIONE** corpo C 130,89

A	MATERIALI	U.M.	QUANTITA'	COSTO UNIT.	COSTO TOT.
A.1	Rubinetto portamanometro c.s.d.	n.	1,00	€ 57,60	€ 57,60
A.2					€ -
A.3					€ -
A.4					€ -
A.5					€ -
A.6					€ -
A.7					€ -
A.8				€ -	€ -
A.9				€ -	€ -
<b>0</b>					<b>€ 57,60</b>

B	MANODOPERA	U.M.	QUANTITA'	COSTO UNIT.	COSTO TOT.
B.1	Operario Specializzato	ore	1,00	€ 22,15	€ 22,15
B.2	Operario Qualificato	ore	1,00	€ 30,71	€ 30,71
B.3	Operario Comune	ore		€ 17,97	€ -
B.4					€ -
B.5					€ -
<b>Sommato sub B</b>					<b>€ 42,86</b>

C	NOLEGGI/MANTENIMENTI	U.M.	QUANTITA'	COSTO UNIT.	COSTO TOT.
C.1		sq	0,00	€ -	€ -
C.2					€ -
<b>Sommato sub C</b>					<b>€ -</b>

D	TRASPORTI	U.M.	QUANTITA'	COSTO UNIT.	COSTO TOT.
D.1	incidenza trasporto	n.	0,00	€ -	€ -
D.2					€ -
<b>Sommato sub D</b>					<b>€ -</b>

**TOTALE sub E (A + B + C + D)** € 100,46

**ONERI PER LA SICUREZZA (3,4% sub E)** € 3,01  
 Sommato sub F € 103,47

**SPESE GENERALI (15% sub F)** € 15,52  
 Sommato sub G € 118,99

**UTILI D'IMPRESA (10% sub G)** € 11,90  
 Sommato sub H € 130,89

**TOTALE GENERALE** € 130,89

Arrotondamento € -

**PREZZO DI APPLICAZIONE** € 130,89

## ANALISI NUOVO PREZZO NPC.012

## DESCRIZIONE MATERIALE

Termometro ad immersione con scala graduata da -30°C a +50°C

## PREZZO DI APPLICAZIONE

corpo € 134,02

A	MATERIALI	U.M.	QUANTITA'	COSTO UNIT.	COSTO TOT.
A.1	Termometro c.a.d.	n.	1,00	€ 60,00	€ 60,00
A.2					€ -
A.3					€ -
A.4					€ -
A.5					€ -
A.6					€ -
A.7					€ -
A.8				€ -	€ -
A.9				€ -	€ -
<b>Σ</b>					<b>€ 60,00</b>

B	MANODOPERA	U.M.	QUANTITA'	COSTO UNIT.	COSTO TOT.
B.1	Operaio Specializzato	ore	1,00	€ 22,15	€ 22,15
B.2	Operaio Qualificato	ore	1,00	€ 20,71	€ 20,71
B.3	Operaio Comune	ore		€ 17,97	€ -
B.4					€ -
B.5					€ -
<b>Sommario sub B</b>					<b>€ 42,86</b>

C	NOLEGGI/SMALTIMENTI	U.M.	QUANTITA'	COSTO UNIT.	COSTO TOT.
C.1		cp	0,00	€ -	€ -
C.2					€ -
<b>Sommario sub C</b>					<b>€ -</b>

D	TRASPORTI	U.M.	QUANTITA'	COSTO UNIT.	COSTO TOT.
D.1	incidenza trasporto	n	0,00	€ -	€ -
D.2					€ -
<b>Sommario sub D</b>					<b>€ -</b>

<b>TOTALE sub E (A + B + C + D)</b>	<b>€ 102,86</b>
-------------------------------------	-----------------

<b>ONERI PER LA SICUREZZA (3,9% sub E)</b>	<b>€ 3,99</b>
--	---------------

<b>Sommario sub F</b>	<b>€ 106,85</b>
-----------------------	-----------------

<b>SPESE GENERALI (15% sub F)</b>	<b>€ 15,89</b>
-----------------------------------	----------------

<b>Sommario sub G</b>	<b>€ 122,74</b>
-----------------------	-----------------

<b>UTILI D'IMPRESA (10% sub G)</b>	<b>€ 12,18</b>
------------------------------------	----------------

<b>Sommario sub H</b>	<b>€ 134,92</b>
-----------------------	-----------------

<b>TOTALE GENERALE</b>	<b>€ 134,92</b>
------------------------	-----------------

<b>Arrotondamento</b>	<b>€ -</b>
-----------------------	------------

<b>PREZZO DI APPLICAZIONE</b>	<b>€ 134,92</b>
-------------------------------	-----------------

**ANALISI NUOVO PREZZO NPC.013**

**DESCRIZIONE MATERIALE**

Vaso di espansione del tipo pressurizzato a membrana, pressione max 6 atc, collaudo ISPEL, completo di manometri  
Capacità 80 litri.

**PREZZO DI APPLICAZIONE** **corpo** € **525,04**

A	MATERIALI	U.M.	QUANTITA'	COSTO UNIT.	COSTO TOT.
A.1	Vaso di espansione 80 litri		1,00	€ 105,60	€ 105,60
A.2					€ -
A.3					€ -
A.4					€ -
A.5					€ -
A.6					€ -
A.7					€ -
A.8				€ -	€ -
A.9				€ -	€ -
<b>Σ</b>					<b>€ 105,60</b>

B	MANODOPERA	U.M.	QUANTITA'	COSTO UNIT.	COSTO TOT.
B.1	Operario Specializzato	ore	4,00	€ 22,15	€ 88,60
B.2	Operario Qualificato	ore	4,00	€ 20,71	€ 82,84
B.3	Operario Comune	ore	2,00	€ 17,97	€ 35,94
B.4					€ -
B.5					€ -
<b>Sommario sub B</b>					<b>€ 207,38</b>

C	NOLEGGI/SMALTIMENTI	U.M.	QUANTITA'	COSTO UNIT.	COSTO TOT.
C.1		op	0,00	€ -	€ -
C.2					€ -
<b>Sommario sub C</b>					<b>€ -</b>

D	TRASPORTI	U.M.	QUANTITA'	COSTO UNIT.	COSTO TOT.
D.1	incidenza trasporto	n	0,00	€ -	€ -
D.2					€ -
<b>Sommario sub D</b>					<b>€ -</b>

**TOTALE sub E (A + B + C + D)** € **482,98**

**ONERI PER LA SICUREZZA (3,0% sub E)** € **13,89**  
**Sommario sub F** € **415,97**

**SPESE GENERALI (15% sub F)** € **62,36**  
**Sommario sub G** € **477,33**

**TITOLI D'IMPRESA (10% sub G)** € **47,73**  
**Sommario sub H** € **525,06**

**TOTALE GENERALE** € **525,06**  
Arrotondamento € -  
**PREZZO DI APPLICAZIONE** € **525,06**

**ANALISI NUOVO PREZZO NPC.014**

**DESCRIZIONE MATERIALE**

Vaso di espansione c.a. descritto.  
Capacità 50 litri

**PREZZO DI APPLICAZIONE** corpa € 433,04

A	MATERIALI	U.M.	QUANTITA'	COSTO UNIT.	COSTO TOT.
A.1	Vaso di espansione 50 litri	n.	1,00	€ 146,40	€ 146,40
A.2					€ -
A.3					€ -
A.4					€ -
A.5					€ -
A.6					€ -
A.7					€ -
A.8				€ -	€ -
A.9				€ -	€ -
<b>T</b>					<b>€ 146,40</b>

B	MANODOPERA	U.M.	QUANTITA'	COSTO UNIT.	COSTO TOT.
B.1	Operato Specializzato	ore	3,50	€ 22,18	€ 77,53
B.2	Operato Qualificato	ore	3,50	€ 20,71	€ 72,49
B.3	Operato Comune	ore	2,00	€ 17,97	€ 35,94
B.4					€ -
B.5					€ -
<b>Sommario sub B</b>					<b>€ 185,96</b>

C	NOLEGGI/SMALTIMENTI	U.M.	QUANTITA'	COSTO UNIT.	COSTO TOT.
C.1		op	0,00	€ -	€ -
C.2					€ -
<b>Sommario sub C</b>					<b>€ -</b>

D	TRASPORTI	U.M.	QUANTITA'	COSTO UNIT.	COSTO TOT.
D.1	incidenza trasporto	n	0,00	€ -	€ -
D.2					€ -
<b>Sommario sub D</b>					<b>€ -</b>

**TOTALE sub E (A + B + C + D)** € 332,35

**ONERI PER LA SICUREZZA (3,0% sub E)** € 9,97

**Sommario sub F** € 342,32

**SPESE GENERALI (15% sub F)** € 51,35

**Sommario sub G** € 393,67

**UTILI D'IMPRESA (10% sub G)** € 39,37

**Sommario sub H** € 433,04

**TOTALE GENERALE** € 433,04

**Arrotondamento** € -

**PREZZO DI APPLICAZIONE** € 433,04

## ANALISI NUOVO PREZZO NPC.015

## DESCRIZIONE MATERIALE

Valvola automatica di riempimento, per impianti a circuito chiuso, attacchi a manicotto con filettatura a gas da 1/2", con incorporato valvola di ritegno, filtro e manometro 0-4 atc, completo di accessori.

PREZZO DI APPLICAZIONE corpo, € 194,18

A	MATERIALI	U.M.	QUANTITA'	COSTO UNIT.	COSTO TOT.
A.1	Valvola di riempimento	n.	1,00	€ 88,20	€ 88,20
A.2					€ -
A.3					€ -
A.4					€ -
A.5					€ -
A.6					€ -
A.7					€ -
A.8				€ -	€ -
A.9				€ -	€ -
<b>0</b>					<b>€ 88,20</b>

B	MANDOPERA	U.M.	QUANTITA'	COSTO UNIT.	COSTO TOT.
B.1	Operaio Specializzato	ore	1,00	€ 22,15	€ 22,15
B.2	Operaio Qualificato	ore	1,00	€ 20,71	€ 20,71
B.3	Operaio Comune	ore	1,00	€ 17,97	€ 17,97
B.4					€ -
B.5					€ -
<b>Sommario sub B</b>					<b>€ 60,83</b>

C	NOLEGGI/SMALTIMENTI	U.M.	QUANTITA'	COSTO UNIT.	COSTO TOT.
C.1		mq	0,00	€ -	€ -
C.2					€ -
<b>Sommario sub C</b>					<b>€ -</b>

D	TRASPORTI	U.M.	QUANTITA'	COSTO UNIT.	COSTO TOT.
D.1	incidenza trasporto	n	0,00	€ -	€ -
D.2					€ -
<b>Sommario sub D</b>					<b>€ -</b>

**TOTALE sub E (A + B + C + D)** € 149,03

ONERI PER LA SICUREZZA (3,0% sub E) € 4,47

**Sommario sub F** € 153,50

SPESE GENERALI (15% sub F) € 23,03

**Sommario sub G** € 176,53

UTILI D'IMPRESA (10% sub G) € 17,65

**Sommario sub H** € 194,18

**TOTALE GENERALE** € 194,18

Arrotondamento € -

**PREZZO DI APPLICAZIONE** € 194,18



## ANALISI NUOVO PREZZO NPC.016

## DESCRIZIONE MATERIALE

Valvola di sicurezza in bronzo, per impianti a circuito chiuso, per pressione sino a 3 at, completo di certificato di taratura, omologata ISPESE

PREZZO DI APPLICAZIONE corpo € 154,35

A	MATERIALI	U.M.	QUANTITA'	COSTO UNIT.	COSTO TOT.
A.1	Valvola di sicurezza	ca	1,00	€ 75,60	€ 75,60
A.2					€ -
A.3					€ -
A.4					€ -
A.5					€ -
A.6					€ -
A.7					€ -
A.8				€ -	€ -
A.9				€ -	€ -
e					€ 75,60

B	MANODOPERA	U.M.	QUANTITA'	COSTO UNIT.	COSTO TOT.
B.1	Operaio Specializzato	ore	1,00	€ 22,15	€ 22,15
B.2	Operaio Qualificato	ore	1,00	€ 20,71	€ 20,71
B.3	Operaio Comune	ore		€ 17,87	€ -
B.4					€ -
B.5					€ -
Sommano sub B					€ 42,86

C	NOLEGGI/SMALTIMENTI	U.M.	QUANTITA'	COSTO UNIT.	COSTO TOT.
C.1		mq	0,00	€ -	€ -
C.2					€ -
Sommano sub C					€ -

D	TRASPORTI	U.M.	QUANTITA'	COSTO UNIT.	COSTO TOT.
D.1	incidenza trasporto	ca	0,00	€ -	€ -
D.2					€ -
Sommano sub D					€ -

TOTALE sub E (A + B + C + D) € 118,46

ONERI PER LA SICUREZZA (3,0% sub E) € 3,55

Sommano sub F € 122,01

SPESE GENERALI (15% sub F) € 18,30

Sommano sub G € 140,33

UTILI D'IMPRESA (10% sub G) € 14,03

Sommano sub H € 154,35

TOTALE GENERALE € 154,35

Arrotondamento € -

PREZZO DI APPLICAZIONE € 154,35

## ANALISI NUOVO PREZZO NFA17

## DESCRIZIONE MATERIALE

Eliminatore d'aria automatico completo di ogni accessorio di montaggio.

## PREZZO DI APPLICAZIONE

importo € 50,67

A	MATERIALI	U.M.	QUANTITA'	COSTO UNIT.	COSTO TOT.
A.1	Eliminatore d'aria	n.	1,00	€ 17,46	€ 17,46
A.2					€ -
A.3					€ -
A.4					€ -
A.5					€ -
A.6					€ -
A.7					€ -
A.8				€ -	€ -
A.9				€ -	€ -
<b>Σ</b>					<b>€ 17,46</b>

B	MANODOPERA	U.M.	QUANTITA'	COSTO UNIT.	COSTO TOT.
B.1	Operaio Specializzato	ore	0,50	€ 22,15	€ 11,08
B.2	Operaio Qualificato	ore	0,50	€ 20,71	€ 10,36
B.3	Operaio Comune	ore		€ 17,87	€ -
B.4					€ -
B.5					€ -
<b>Sommario sub B</b>					<b>€ 31,43</b>

C	NOLEGGI/SMALTIMENTI	U.M.	QUANTITA'	COSTO UNIT.	COSTO TOT.
C.1		sp	0,00	€ -	€ -
C.2					€ -
<b>Sommario sub C</b>					<b>€ -</b>

D	TRASPORTI	U.M.	QUANTITA'	COSTO UNIT.	COSTO TOT.
D.1	incidenza trasporto	n	0,00	€ -	€ -
D.2					€ -
<b>Sommario sub D</b>					<b>€ -</b>

**TOTALE sub E (A + B + C + D)** € 38,89

ONERI PER LA SICUREZZA (3,0% sub E) € 1,17

**Sommario sub F** € 40,06

SPESE GENERALI (1,5% sub F) € 6,01

**Sommario sub G** € 46,07

UTILI D'IMPRESA (10% sub G) € 4,61

**Sommario sub H** € 50,67**TOTALE GENERALE** € 56,67

Arrotondamento € -

**PREZZO DI APPLICAZIONE** € 50,67

**ANALISI NUOVO PREZZO NPC.018**
**DESCRIZIONE MATERIALE**

Elettroventilatore di espulsione aria del tipo in linea con girante centrifuga direttamente accoppiata a motore elettrico a basso numero di giri e rumorosità inferiore a 50 db, portata 2500 mc/h.

**PREZZO DI APPLICAZIONE** corpo € 581,62

A	MATERIALI	U.M.	QUANTITA'	COSTO UNIT.	COSTO TOT.
A.1	Elettroventilatore portata 2500 mc/h	n.	1,00	€ 546,00	€ 546,00
A.2					€ -
A.3					€ -
A.4					€ -
A.5					€ -
A.6					€ -
A.7					€ -
A.8				€ -	€ -
A.9				€ -	€ -
<b>B</b>					<b>€ 546,00</b>

B	MANODOPERA	U.M.	QUANTITA'	COSTO UNIT.	COSTO TOT.
B.1	Operaio Specializzato	ore	4,00	€ 22,15	€ 88,60
B.2	Operaio Qualificato	ore	4,00	€ 20,71	€ 82,84
B.3	Operaio Comune	ore	2,00	€ 17,97	€ 35,94
B.4					€ -
B.5					€ -
<b>Sommario sub B</b>					<b>€ 207,38</b>

C	NOLEGGI/MANTENIMENTI	U.M.	QUANTITA'	COSTO UNIT.	COSTO TOT.
C.1		cp	0,00	€ -	€ -
C.2					€ -
<b>Sommario sub C</b>					<b>€ -</b>

D	TRASPORTI	U.M.	QUANTITA'	COSTO UNIT.	COSTO TOT.
D.1	Incidenza trasporto	n	0,00	€ -	€ -
D.2					€ -
<b>Sommario sub D</b>					<b>€ -</b>

**TOTALE sub E (A + B + C + D)** € 753,38

**ONERI PER LA SICUREZZA (3,0% sub E)** € 22,60

**Sommario sub F** € 775,98

**SPESE GENERALI (15% sub F)** € 116,40

**Sommario sub G** € 892,38

**UTILI D'IMPRESA (10% sub G)** € 89,24

**Sommario sub H** € 981,62

**TOTALE GENERALE** € 981,62

Arrotondamento € -

**PREZZO DI APPLICAZIONE** € 981,62

## ANALISI NUOVO PREZZO NPC.019

## DESCRIZIONE MATERIALE

Elettroventilatore di espulsione aria del tipo in linea con girante centrifuga direttamente accoppiata a motore elettrico a basso numero di giri e rumorosità inferiore a 30 db, portata 1730 mc/h.

## PREZZO DI APPLICAZIONE

corpo € 939,48

A	MATERIALI	U.M.	QUANTITA'	COSTO UNIT.	COSTO TOT.
A.1	Elettroventilatore portata 1730 mc/h	n.	1,00	€ 513,60	€ 513,60
A.2					€ -
A.3					€ -
A.4					€ -
A.5					€ -
A.6					€ -
A.7					€ -
A.8				€ -	€ -
A.9				€ -	€ -
			0		€ 513,60

B	MANODOPERA	U.M.	QUANTITA'	COSTO UNIT.	COSTO TOT.
B.1	Operaio Specializzato	ore	4,00	€ 22,15	€ 88,60
B.2	Operaio Qualificato	ore	4,00	€ 20,71	€ 82,84
B.3	Operaio Comune	ore	2,00	€ 17,97	€ 35,94
B.4					€ -
B.5					€ -
					Sommano sub B € 207,38

C	NOLEGGI/SMALTIMENTI	U.M.	QUANTITA'	COSTO UNIT.	COSTO TOT.
C.1		cp	0,00	€ -	€ -
C.2					€ -
					Sommano sub C € -

D	TRASPORTI	U.M.	QUANTITA'	COSTO UNIT.	COSTO TOT.
D.1	incidenza trasporto	n.	0,00	€ -	€ -
D.2					€ -
					Sommano sub D € -

TOTALE sub E (A + B + C + D) € 720,98

ONERI PER LA SICUREZZA (3,0% sub E) € 21,63

Sommano sub F € 742,61

SPESE GENERALI (15% sub F)

€ 111,39

Sommano sub G € 854,00

UTILI D'IMPRESA (10% sub G)

€ 85,40

Sommano sub H € 939,40

TOTALE GENERALE € 939,40

Arrotondamento € -

PREZZO DI APPLICAZIONE € 939,40

**ANALISI NUOVO PREZZO NPC.028**
**DESCRIZIONE MATERIALE**

Elettroventilatore di espulsione aria del tipo in linea con girante centrifuga direttamente accoppiata a motore elettrico a basso numero di giri e rumorosità inferiore a 30 db, portata 1300 mc/h.

**PREZZO DI APPLICAZIONE**

corpo € 895,62

A	MATERIALE	U.M.	QUANTITA'	COSTO UNIT.	COSTO TOT.
A.1	Elettroventilatore portata 1300 mc/h	n.	1,00	€ 480,00	€ 480,00
A.2					€ -
A.3					€ -
A.4					€ -
A.5					€ -
A.6					€ -
A.7					€ -
A.8				€ -	€ -
A.9				€ -	€ -
<b>0</b>					<b>€ 480,00</b>

B	MANODOPERA	U.M.	QUANTITA'	COSTO UNIT.	COSTO TOT.
B.1	Operaio Specializzato	ore	4,00	€ 22,15	€ 88,60
B.2	Operaio Qualificato	ore	4,00	€ 20,71	€ 82,84
B.3	Operaio Comune	ore	2,00	€ 17,97	€ 35,94
B.4					€ -
B.5					€ -
<b>Sommario sub B</b>					<b>€ 207,38</b>

C	NOLEGGI/MANTENIMENTI	U.M.	QUANTITA'	COSTO UNIT.	COSTO TOT.
C.1		cp	0,00	€ -	€ -
C.2					€ -
<b>Sommario sub C</b>					<b>€ -</b>

D	TRASPORTI	U.M.	QUANTITA'	COSTO UNIT.	COSTO TOT.
D.1	incidenza trasporto	n	0,00	€ -	€ -
D.2					€ -
<b>Sommario sub D</b>					<b>€ -</b>

**TOTALE sub E (A + B + C + D)** € 687,38

**ONERI PER LA SICUREZZA (3,0% sub E)** € 20,61

**Sommario sub F** € 708,00

**SPESE GENERALI (15% sub F)** € 106,20

**Sommario sub G** € 814,20

**UTILI D'IMPRESA (10% sub G)** € 81,42

**Sommario sub H** € 895,62

**TOTALE GENERALE** € 895,62

Arrotondamento € -

**PREZZO DI APPLICAZIONE** € 895,62

**ANALISI NUOVO PREZZO NPC.021**

**DESCRIZIONE MATERIALE**

Elettroventilatore di espulsione aria del tipo in linea con girante centrifuga direttamente accoppiata a motore elettrico a basso numero di giri e rumorosità inferiore a 30 db, portata 900 mc/h

**PREZZO DI APPLICAZIONE** corpo € 833,08

A	MATERIALI	U.M.	QUANTITA'	COSTO UNIT.	COSTO TOT.
A.1	Elettroventilatore portata 900 mc/h	n.	1,00	€ 432,00	€ 432,00
A.2					€ -
A.3					€ -
A.4					€ -
A.5					€ -
A.6					€ -
A.7					€ -
A.8				€ -	€ -
A.9				€ -	€ -
<b>0</b>					<b>€ 432,00</b>

B	MANODOPERA	U.M.	QUANTITA'	COSTO UNIT.	COSTO TOT.
B.1	Operario Specializzato	ore	4,00	€ 22,15	€ 88,60
B.2	Operario Qualificato	ore	4,00	€ 20,71	€ 82,84
B.3	Operario Comune	ore	2,00	€ 17,97	€ 35,94
B.4					€ -
B.5					€ -
<b>Sommario sub B</b>					<b>€ 207,38</b>

C	NOLEGGI/MANTENIMENTI	U.M.	QUANTITA'	COSTO UNIT.	COSTO TOT.
C.1		sp	4,00	€ -	€ -
C.2					€ -
<b>Sommario sub C</b>					<b>€ -</b>

D	TRASPORTI	U.M.	QUANTITA'	COSTO UNIT.	COSTO TOT.
D.1	incidenza trasporto	n	0,00	€ -	€ -
D.2					€ -
<b>Sommario sub D</b>					<b>€ -</b>

**TOTALE sub E (A + B + C + D)** € 630,38

**ONERI PER LA SICUREZZA (3,4% sub E)** € 19,18

**Sommario sub F** € 649,56

**SPESE GENERALI (15% sub F)** € 97,43

**Sommario sub G** € 747,00

**UTILI D'IMPRESA (10% sub G)** € 74,70

**Sommario sub H** € 821,70

**TOTALE GENERALE** € 833,08

**Arrotondamento** € -

**PREZZO DI APPLICAZIONE** € 833,08

## ANALISI NUOVO PREZZO N.P.C.022

## DESCRIZIONE MATERIALE

Valvole di intercettazione in ghisa a flusso orlato PN16, flangiate secondo Norme UNI  
 Diametro DN65

## PREZZO DI APPLICAZIONE

capo € 363,61

A	MATERIALI	U.M.	QUANTITA'	COSTO UNIT.	COSTO TOT.
A.1	Valvola c.s.d. DN65	n.	1,00	€ 432,00	€ 432,00
A.2	Controflange, guarnizioni, bulloni, ecc.	q.b.	1,00	€ 50,40	€ 50,40
A.3					€ -
A.4					€ -
A.5					€ -
A.6					€ -
A.7					€ -
A.8				€ -	€ -
A.9				€ -	€ -
				€	€ 482,40

B	MANODOPERA	U.M.	QUANTITA'	COSTO UNIT.	COSTO TOT.
B.1	Operaio Specializzato	ore	6,00	€ 22,15	€ 132,90
B.2	Operaio Qualificato	ore	6,00	€ 20,71	€ 124,26
B.3	Operaio Comune	ore		€ 17,97	€ -
B.4					€ -
B.5					€ -
					€ -
				Sommario sub B	€ 157,16

C	NOLEGGI/MANTENIMENTI	U.M.	QUANTITA'	COSTO UNIT.	COSTO TOT.
C.1		cs	0,00	€ -	€ -
C.2					€ -
				Sommario sub C	€ -

D	TRASPORTI	U.M.	QUANTITA'	COSTO UNIT.	COSTO TOT.
D.1	incidenza trasporto	n	0,00	€ -	€ -
D.2					€ -
				Sommario sub D	€ -

TOTALE sub E (A + B + C + D) € 739,56

ONERI PER LA SICUREZZA (3,0% sub E) € 22,19

Sommario sub F € 761,75

SPESE GENERALI (19% sub F) € 144,73

Sommario sub G € 906,48

UTILI D'IMPRESA (10% sub G) € 90,65

Sommario sub H € 997,13

TOTALE GENERALE € 997,13

Arrotondamento € -

PREZZO DI APPLICAZIONE € 363,61

## ANALISI NUOVO PREZZO NPC.003

## DESCRIZIONE MATERIALE

Valvola c.s. d. acciaio.  
 Diametro DN50.

## PREZZO DI APPLICAZIONE

corpo € 743,82

A	MATERIALI	U.M.	QUANTITA'	COSTO UNIT.	COSTO TOT.
A.1	Valvola c.s.d. DN50	n.	1,00	€ 336,00	€ 336,00
A.2	Controflange, guarnizioni, bulloni, ecc.	q.b.	1,00	€ 42,00	€ 42,00
A.3					€ -
A.4					€ -
A.5					€ -
A.6					€ -
A.7					€ -
A.8				€ -	€ -
A.9				€ -	€ -
				0	€ 378,00

B	MANODOPERA	U.M.	QUANTITA'	COSTO UNIT.	COSTO TOT.
B.1	Operaio Specializzato	ore	4,50	€ 22,15	€ 99,68
B.2	Operaio Qualificato	ore	4,50	€ 20,71	€ 93,20
B.3	Operaio Comune	ore		€ 17,07	€ -
B.4					€ -
B.5					€ -
				Sommario sub B	€ 192,87

C	NOLEGGIUMANTIMENTI	U.M.	QUANTITA'	COSTO UNIT.	COSTO TOT.
C.1		ore	0,00	€ -	€ -
C.2					€ -
				Sommario sub C	€ -

D	TRASPORTI	U.M.	QUANTITA'	COSTO UNIT.	COSTO TOT.
D.1	Inclusiva trasporto	n.	0,00	€ -	€ -
D.2					€ -
				Sommario sub D	€ -

TOTALE sub E (A + B + C + D)	€ 570,87
------------------------------	----------

ONERI PER LA SICUREZZA (3,0% sub E)	€ 17,13
-------------------------------------	---------

Sommario sub F	€ 588,00
----------------	----------

SPESE GENERALI (15% sub F)	€ 88,20
----------------------------	---------

Sommario sub G	€ 676,20
----------------	----------

UTILI D'IMPRESA (10% sub G)	€ 67,62
-----------------------------	---------

Sommario sub H	€ 743,82
----------------	----------

TOTALE GENERALE	€ 743,82
-----------------	----------

Arrotondamento	€ -
----------------	-----

PREZZO DI APPLICAZIONE	€ 743,82
------------------------	----------



## ANALISI NUOVO PREZZO NPC.024

## DESCRIZIONE MATERIALE

Valvola c.s.d. DN40  
 Diametro DN40

## PREZZO DI APPLICAZIONE

importo € 618,05

A	MATERIALI	U.M.	QUANTITA'	COSTO UNIT.	COSTO TOT.
A.1	Valvola c.s.d. DN 40	n.	1,00	€ 267,60	€ 267,60
A.2	Controflange, guarnizioni, bulloni, ecc.	q.b.	1,00	€ 36,00	€ 36,00
A.3					€ -
A.4					€ -
A.5					€ -
A.6					€ -
A.7					€ -
A.8				€ -	€ -
A.9				€ -	€ -
				0	€ 303,60

B	MANODOPERA	U.M.	QUANTITA'	COSTO UNIT.	COSTO TOT.
B.1	Operaio Specializzato	ore	4,00	€ 22,15	€ 88,60
B.2	Operaio Qualificato	ore	4,00	€ 20,71	€ 82,84
B.3	Operaio Comune	ore		€ 17,97	€ -
B.4					€ -
B.5					€ -
				Sommario sub B	€ 171,44

C	NOLEGGI/MANTENIMENTI	U.M.	QUANTITA'	COSTO UNIT.	COSTO TOT.
C.1		cp	0,00	€ -	€ -
C.2					€ -
				Sommario sub C	€ -

D	TRASPORTI	U.M.	QUANTITA'	COSTO UNIT.	COSTO TOT.
D.1	Incidenza trasporto	n.	0,00	€ -	€ -
D.2					€ -
				Sommario sub D	€ -

TOTALE sub E (A + B + C + D) € 475,04

ONERI PER LA SICUREZZA (3,0% sub E) € 14,25

Sommario sub F € 489,29

SPESE GENERALI (15% sub F) € 73,39

Sommario sub G € 562,68

UTILI D'IMPRESA (10% sub G) € 56,27

Sommario sub H € 618,95

TOTALE GENERALE € 618,95

Arrotondamento € -

PREZZO DI APPLICAZIONE € 618,95

## ANALISI NUOVO PREZZO NPC.015

## DESCRIZIONE MATERIALE

Valvola d'arresto a sfera in ottone FF con volante PN 16, data in opera comprese le guarnizioni e la lavorazione, nonché, ogni altro onere e magistero, diametro 3/4", per dimensioni fornite da collettore.

## PREZZO DI APPLICAZIONE

corpo € 96,61

A	MATERIALI	U.M.	QUANTITA'	COSTO UNIT.	COSTO TOT.
A.1	Valvola d'arresto c.r.d. 3/4"	n	1,00	€ 42,00	€ 42,00
A.2					€ -
A.3					€ -
A.4					€ -
A.5					€ -
A.6					€ -
A.7					€ -
A.8				€ -	€ -
A.9				€ -	€ -
<b>g</b>					<b>€ 42,00</b>

B	MANODOPERA	U.M.	QUANTITA'	COSTO UNIT.	COSTO TOT.
B.1	Operaio Specializzato	ore	0,75	€ 22,15	€ 16,61
B.2	Operaio Qualificato	ore	0,75	€ 20,71	€ 15,53
B.3	Operaio Comune	ore		€ 17,97	€ -
B.4					€ -
B.5					€ -
<b>Sommato sub B</b>					<b>€ 32,15</b>

C	NOLEGGI/SMALTIMENTI	U.M.	QUANTITA'	COSTO UNIT.	COSTO TOT.
C.1		co	0,00	€ -	€ -
C.2					€ -
<b>Sommato sub C</b>					<b>€ -</b>

D	TRASPORTI	U.M.	QUANTITA'	COSTO UNIT.	COSTO TOT.
D.1	incidebas trasporto	n	0,00	€ -	€ -
D.2					€ -
<b>Sommato sub D</b>					<b>€ -</b>

<b>TOTALE sub E (A + B + C + D)</b>	<b>€ 74,15</b>
-------------------------------------	----------------

<b>ONERI PER LA SICUREZZA (3,0% sub E)</b>	<b>€ 2,23</b>
--	---------------

<b>Sommato sub F</b>	<b>€ 76,37</b>
----------------------	----------------

<b>SPESE GENERALI (15% sub F)</b>	<b>€ 11,46</b>
-----------------------------------	----------------

<b>Sommato sub G</b>	<b>€ 87,82</b>
----------------------	----------------

<b>UTILI D'IMPRESA (10% sub G)</b>	<b>€ 8,78</b>
------------------------------------	---------------

<b>Sommato sub H</b>	<b>€ 96,61</b>
----------------------	----------------

<b>TOTALE GENERALE</b>	<b>€ 96,61</b>
------------------------	----------------

<b>Arrotondamento</b>	<b>€ -</b>
-----------------------	------------

<b>PREZZO DI APPLICAZIONE</b>	<b>€ 96,61</b>
-------------------------------	----------------

## ANALISI NUOVO PREZZO NPC.036

## DESCRIZIONE MATERIALE

Valvola di ritagno verticale a flango avvitata certificata ISO 9001, in ghisa PN6 con attacchi flangiati in opem compresi bulloni, dadi, guarnizioni e controflange:  
diametro 65 mm.

## PREZZO DI APPLICAZIONE

corpo € 951,10

A	MATERIALI	U.M.	QUANTITA'	COSTO UNIT.	COSTO TOT.
A.1	Valvola di ritagno c.a.d. DN65	n.	1,00	€ 422,40	€ 422,40
A.2	Controflange, guarnizioni, bulloni, ecc.	q.b.	1,00	€ 30,90	€ 30,90
A.3					€ -
A.4					€ -
A.5					€ -
A.6					€ -
A.7					€ -
A.8				€ -	€ -
A.9				€ -	€ -
<b>0</b>					€ 473,30

B	MANODOPERA	U.M.	QUANTITA'	COSTO UNIT.	COSTO TOT.
B.1	Operario Specializzato	ora	6,00	€ 22,17	€ 132,90
B.2	Operario Qualificato	ora	6,00	€ 20,71	€ 124,26
B.3	Operario Comune	ora		€ 17,97	€ -
B.4					€ -
B.5					€ -
<b>Sommario sub B</b>					€ 257,16

C	NOLEGGI/MANTENIMENTI	U.M.	QUANTITA'	COSTO UNIT.	COSTO TOT.
C.1		cap	0,00	€ -	€ -
C.2					€ -
<b>Sommario sub C</b>					€ -

D	TRASPORTI	U.M.	QUANTITA'	COSTO UNIT.	COSTO TOT.
D.1	Incolloca, trasporto	n	0,00	€ -	€ -
D.2					€ -
<b>Sommario sub D</b>					€ -

<b>TOTALE sub E (A + B + C + D)</b>	€ 729,26
-------------------------------------	----------

ONERI PER LA SICUREZZA (3,0% sub E)	€ 21,88
-------------------------------------	---------

<b>Sommario sub F</b>	€ 751,14
-----------------------	----------

SPESE GENERALI (15% sub F)	€ 112,67
----------------------------	----------

<b>Sommario sub G</b>	€ 864,81
-----------------------	----------

UTILI D'IMPRESA (16% sub G)	€ 86,48
-----------------------------	---------

<b>Sommario sub H</b>	€ 951,10
-----------------------	----------

<b>TOTALE GENERALE</b>	€ 951,10
------------------------	----------

Arrotondamenti	€ -
----------------	-----

<b>PREZZO DI APPLICAZIONE</b>	€ 951,10
-------------------------------	----------

## ANALISI NUOVO PREZZO NPC.027

## DESCRIZIONE MATERIALE

Valvola di ritegno e.s. descritta  
- diametro 50 mm.

## PREZZO DI APPLICAZIONE

corpo € 679,93

A	MATERIALI	U.M.	QUANTITA'	COSTO UNIL.	COSTO TOT.
A.1	Valvola di ritegno e.s.d. DN50	m	1,00	€ 308,40	€ 308,40
A.2	Controflange, guarnizioni, bulloni, ecc.	q.b.	1,00	€ 42,00	€ 42,00
A.3					€ -
A.4					€ -
A.5					€ -
A.6					€ -
A.7					€ -
A.8				€ -	€ -
A.9				€ -	€ -
				0	€ 350,40

B	MANODOPERA	U.M.	QUANTITA'	COSTO UNIL.	COSTO TOT.
B.1	Operaio Specializzato	ore	4,00	€ 22,15	€ 88,60
B.2	Operaio Qualificato	ore	4,00	€ 20,71	€ 82,84
B.3	Operaio Comune	ore		€ 17,97	€ -
B.4					€ -
B.5					€ -
				Sommario sub B	€ 171,44

C	NOLEGGIUMALTIMENTI	U.M.	QUANTITA'	COSTO UNIL.	COSTO TOT.
C.1		op	0,00	€ -	€ -
C.2					€ -
				Sommario sub C	€ -

D	TRASPORTI	U.M.	QUANTITA'	COSTO UNIL.	COSTO TOT.
D.1	incidenza trasporto	n	0,00	€ -	€ -
D.2					€ -
				Sommario sub D	€ -

**TOTALE sub E (A + B + C + D)** € 521,84

ONERI PER LA SICUREZZA (3,0% sub E) € 15,66

Sommario sub F € 537,50

SPESE GENERALI (15% sub F) € 80,62

Sommario sub G € 618,12

UTILI D'IMPRESA (10% sub G) € 61,81

Sommario sub H € 679,93

**TOTALE GENERALE** € 679,93

Arrotondamento € -

**PREZZO DI APPLICAZIONE** € 679,93

**ANALISI NUOVO PREZZO NPC.038**
**DESCRIZIONE MATERIALE**

Rubinetto a maschio 1/2" per scarico impianto, in bronzo, con premispaga, completo di tutti gli accessori di montaggio.

**PREZZO DI APPLICAZIONE**

corpo € 62,32

A	MATERIALI	U.M.	QUANTITA'	COSTO UNIT.	COSTO TOT.
A.1	Rubinetto c.s.d.	n.	1,00	€ 26,40	€ 26,40
A.2					€ -
A.3					€ -
A.4					€ -
A.5					€ -
A.6					€ -
A.7					€ -
A.8				€ -	€ -
A.9				€ -	€ -
<b>0</b>					<b>€ 26,40</b>

B	MANODOPERA	U.M.	QUANTITA'	COSTO UNIT.	COSTO TOT.
B.1	Operaio Specializzato	ore	0,50	€ 22,15	€ 11,08
B.2	Operaio Qualificato	ore	0,50	€ 20,71	€ 10,36
B.3	Operaio Comune	ore		€ 17,97	€ -
B.4					€ -
B.5					€ -
<b>Somma sub B</b>					<b>€ 21,43</b>

C	NOLEGGI/MANTENIMENTI	U.M.	QUANTITA'	COSTO UNIT.	COSTO TOT.
C.1		cp	0,00	€ -	€ -
C.2					€ -
<b>Somma sub C</b>					<b>€ -</b>

D	TRASPORTI	U.M.	QUANTITA'	COSTO UNIT.	COSTO TOT.
D.1	incidenza trasporto	n	0,00	€ -	€ -
D.2					€ -
<b>Somma sub D</b>					<b>€ -</b>

**TOTALE sub E (A + B + C + D) € 47,83**
**ONERI PER LA SICUREZZA (3,0% sub E) € 1,43**
**Somma sub F € 49,26**
**SPESE GENERALI (15% sub F) € 7,39**
**Somma sub G € 56,65**
**UTILI D'IMPRESA (10% sub G) € 5,67**
**Somma sub H € 62,32**
**TOTALE GENERALE € 62,32**
**Arrotondamento € -**
**PREZZO DI APPLICAZIONE € 62,32**

## ANALISI NUOVO PREZZO NPC.039

## DESCRIZIONE MATERIALE

Tubazione in acciaio nero trafilato, corrispondenti alle norme UNI 8863 serie leggera, completo di pezzi speciali, giunti, curve, staffaggi, materiali di consumo e consumo, complete di verniciatura.

## PREZZO DI APPLICAZIONE

corpo € 8,94

A	MATERIALI	U.M.	QUANTITA'	COSTO UNIT.	COSTO TOT.
A.1	Tubazione	kg	1,00	€ 1,32	€ 1,32
A.2	Verniciatura antiruggine ed accessori di montaggio	Kg	1,00	€ 0,07	€ 0,07
A.3					€ -
A.4					€ -
A.5					€ -
A.6					€ -
A.7					€ -
A.8				€ -	€ -
A.9				€ -	€ -
				<b>0</b>	<b>€ 1,39</b>

B	MANODOPERA	U.M.	QUANTITA'	COSTO UNIT.	COSTO TOT.
B.1	Operario Specializzato	ore	0,09	€ 22,15	€ 1,99
B.2	Operario Qualificato	ore	0,09	€ 20,71	€ 1,86
B.3	Operario Comune	ore	0,09	€ 17,97	€ 1,62
B.4					€ -
B.5					€ -
				<b>Sommario sub B</b>	<b>€ 5,47</b>

C	NOLEGGI/SMALTIMENTI	U.M.	QUANTITA'	COSTO UNIT.	COSTO TOT.
C.1		cp	0,00	€ -	€ -
C.2					€ -
				<b>Sommario sub C</b>	<b>€ -</b>

D	TRASPORTI	U.M.	QUANTITA'	COSTO UNIT.	COSTO TOT.
D.1	incidenza trasporto	a	1,00	€ -	€ -
D.2					€ -
				<b>Sommario sub D</b>	<b>€ -</b>

<b>TOTALE sub E (A + B + C + D)</b>	<b>€ 6,86</b>
-------------------------------------	---------------

<b>ONERI PER LA SICUREZZA (3,34% sub E)</b>	<b>€ 0,23</b>
---	---------------

<b>Sommario sub F</b>	<b>€ 7,07</b>
-----------------------	---------------

<b>SPESE GENERALI (15% sub F)</b>	<b>€ 1,06</b>
-----------------------------------	---------------

<b>Sommario sub G</b>	<b>€ 8,13</b>
-----------------------	---------------

<b>UTILI D'IMPRESA (10% sub G)</b>	<b>€ 0,81</b>
------------------------------------	---------------

<b>Sommario sub H</b>	<b>€ 8,94</b>
-----------------------	---------------

<b>TOTALE GENERALE</b>	<b>€ 8,94</b>
------------------------	---------------

<b>Arrotondamento</b>	<b>€ -</b>
-----------------------	------------

<b>PREZZO DI APPLICAZIONE</b>	<b>€ 8,94</b>
-------------------------------	---------------

## ANALISI NUOVO PREZZO NPC.020

## DESCRIZIONE MATERIALE

Tubazione in acciaio zincato senza saldatura a norma UNI 8863, serie media lavorata e poste in opera (sino ad un'altezza di 3,00 m dal piano di lavoro), tagliate a misura, filettate con maniconi, compresi eventuali crocetti a muro, sostegni, verniciatura, salatura e quanto altro necessario per dare il lavoro finito a regola d'arte, esclusi i soli scavi, reinstri, tracce e raccorderia da pagarsi a parte:

- diametro 1/2" - 30°

## PREZZO DI APPLICAZIONE

corpo € 10,59

A	MATERIALI	U.M.	QUANTITA'	COSTO UNIT.	COSTO TOT.
A.1	Tubazione	kg	1,00	€ 1,44	€ 1,44
A.2					€ -
A.3					€ -
A.4					€ -
A.5					€ -
A.6					€ -
A.7					€ -
A.8				€ -	€ -
A.9				€ -	€ -
				0	€ 1,44

B	MANODOPERA	U.M.	QUANTITA'	COSTO UNIT.	COSTO TOT.
B.1	Operaio Specializzato	ore	0,11	€ 22,15	€ 2,44
B.2	Operaio Qualificato	ore	0,11	€ 20,71	€ 2,28
B.3	Operaio Comune	ore	0,11	€ 17,97	€ 1,98
B.4					€ -
B.5					€ -
				<b>Sommario sub B</b>	€ 6,69

C	NOLEGGI/SALTIMENTI	U.M.	QUANTITA'	COSTO UNIT.	COSTO TOT.
C.1		cp	0,00	€ -	€ -
C.2					€ -
				<b>Sommario sub C</b>	€ -

D	TRASPORTI	U.M.	QUANTITA'	COSTO UNIT.	COSTO TOT.
D.1	incidenza trasporto	n	0,00	€ -	€ -
D.2					€ -
				<b>Sommario sub D</b>	€ -

**TOTALE sub E (A + B + C + D)** € 8,13

ONERI PER LA SICUREZZA (3,0% sub E) € 0,24

**Sommario sub F** € 8,38

SPESE GENERALI (15% sub F) € 1,26

**Sommario sub G** € 9,63

UTILI D'IMPRESA (10% sub G) € 0,96

**Sommario sub H** € 10,59

**TOTALE GENERALE** € 10,59

**Arrottamento** € -

**PREZZO DI APPLICAZIONE** € 10,59

## ANALISI NUOVO PREZZO NPC.031

## DESCRIZIONE MATERIALE

Tubazione in PVC per scarico econdema.  
 Diametro da DN20 a DN40 - P210

## PREZZO DI APPLICAZIONE

corpo € 14,12

A	MATERIALI	U.M.	QUANTITA'	COSTO UNIT.	COSTO TOT.
A.1	Tubazione DN20 - DN40; prezzo medio	m	1,00	€ 3,84	€ 3,84
A.2	Incidenza pezzi speciali 15%	m	1,00	€ 0,57	€ 0,57
A.3					€ -
A.4					€ -
A.5					€ -
A.6					€ -
A.7					€ -
A.8				€ -	€ -
A.9				€ -	€ -
				0	€ 4,41

B	MANODOPERA	U.M.	QUANTITA'	COSTO UNIT.	COSTO TOT.
B.1	Operaio Specializzato	ora	0,15	€ 22,15	€ 3,32
B.2	Operaio Qualificato	ora	0,15	€ 20,71	€ 3,11
B.3	Operaio Comune	ora	0,00	€ 17,97	€ -
B.4					€ -
B.5					€ -
				Sommario sub B	€ 6,43

C	NOLEGGI/SMALTIMENTI	U.M.	QUANTITA'	COSTO UNIT.	COSTO TOT.
C.1		cp	0,00	€ -	€ -
C.2					€ -
				Sommario sub C	€ -

D	TRASPORTI	U.M.	QUANTITA'	COSTO UNIT.	COSTO TOT.
D.1	incidenza trasporto	n	0,00	€ -	€ -
D.2					€ -
				Sommario sub D	€ -

<b>TOTALE sub E (A + B + C + D)</b>	€ 10,84
-------------------------------------	---------

ONERI PER LA SICUREZZA (3,0% sub E)	€ 0,33
-------------------------------------	--------

Sommario sub F	€ 11,16
----------------	---------

SPESE GENERALI (15% sub F)	€ 1,67
----------------------------	--------

Sommario sub G	€ 12,84
----------------	---------

UTILI D'IMPRESA (10% sub G)	€ 1,28
-----------------------------	--------

Sommario sub H	€ 14,12
----------------	---------

<b>TOTALE GENERALE</b>	€ 14,12
------------------------	---------

Arrotondamento	€ -
----------------	-----

<b>PREZZO DI APPLICAZIONE</b>	€ 14,12
-------------------------------	---------



## ANALISI NUOVO PREZZO NPC.032

## DESCRIZIONE MATERIALE

Collettore semplice di tipo artigianale in ferro nero saldato con attacchi laterali 3/4" ed attacchi di testa 2" completo di ogni accessorio per dare il lavoro finito a 15 attacchi.

## PREZZO DI APPLICAZIONE

corpo € 944,96

A	MATERIALI	U.M.	QUANTITA'	COSTO UNIT.	COSTO TOT.
A.1	Tubazione in ferro	Kg	25,00	€ 1,32	€ 33,00
A.2	Manisotti	n.	15,00	€ 1,08	€ 16,20
A.3					
A.4					€ -
A.5					€ -
A.6					€ -
A.7					€ -
A.8				€ -	€ -
A.9				€ -	€ -
<b>0</b>					<b>€ 49,20</b>

B	MANODOPERA	U.M.	QUANTITA'	COSTO UNIT.	COSTO TOT.
B.1	Operario Specializzato	ore	12,00	€ 22,15	€ 265,80
B.2	Operario Qualificato	ore	12,00	€ 20,71	€ 248,52
B.3	Operario Comune	ore	9,00	€ 17,97	€ 161,73
B.4					€ -
B.5					€ -
<b>Sommario sub B</b>					<b>€ 676,03</b>

C	NOLEGGI/SMALTIMENTI	U.M.	QUANTITA'	COSTO UNIT.	COSTO TOT.
C.1		op	0,00	€ -	€ -
C.2					€ -
<b>Sommario sub C</b>					<b>€ -</b>

D	TRASPORTI	U.M.	QUANTITA'	COSTO UNIT.	COSTO TOT.
D.1	incidenza trasporto	n.	0,00	€ -	€ -
D.2					€ -
<b>Sommario sub D</b>					<b>€ -</b>

**TOTALE sub E (A + B + C + D)** € 725,25

ONERI PER LA SICUREZZA (3,0% sub E) € 21,76

**Sommario sub F** € 747,01

SPESE GENERALI (1,8% sub F) € 112,05

**Sommario sub G** € 859,06

UTILI D'IMPRESA (10% sub G) € 85,91

**Sommario sub H** € 944,96

**TOTALE GENERALE** € 944,96

Arrotondamento € -

**PREZZO DI APPLICAZIONE** € 944,96

## ANALISI NUOVO PREZZO NPC.033

## DESCRIZIONE MATERIALE

Sistema di regolazione della temperatura per impianto zona 1 completo:

- n.1 centralina di regolazione;
- n.1 servocomando;
- n.1 sonda di temperatura a canale;
- n.1 valvola a tre vie flangia DN65 PN16.

PREZZO DI APPLICAZIONE € 3.540,88

A	MATERIALI	U.M.	QUANTITA'	COSTO UNIT.	COSTO TOT.
A.1	Centralina regolazione	n.	1,00	€ 648,00	€ 648,00
A.2	Sonde temperatura a canale	n.	1,00	€ 138,00	€ 138,00
A.3	Valvola a 3 vie flangia DN65	n.	1,00	€ 864,00	€ 864,00
A.4	Servocomando per valvola	n.	1,00	€ 432,00	€ 432,00
A.5					€ -
A.6					€ -
A.7					€ -
A.8				€ -	€ -
A.9				€ -	€ -
0					€ 2.082,00

B	MANODOPERA	U.M.	QUANTITA'	COSTO UNIT.	COSTO TOT.
B.1	Operaio Specializzato	ore	16,00	€ 22,15	€ 354,40
B.2	Operaio Qualificato	ore	16,00	€ 20,71	€ 331,36
B.3	Operaio Comune	ore	16,00	€ 17,97	€ 287,52
B.4					€ -
B.5					€ -
Sommano sub B					€ 973,28

C	NOLEGGI/SMALTIMENTI	U.M.	QUANTITA'	COSTO UNIT.	COSTO TOT.
C.1		cp	0,00	€ -	€ -
C.2					€ -
Sommano sub C					€ -

D	TRASPORTI	U.M.	QUANTITA'	COSTO UNIT.	COSTO TOT.
D.1	incidenza trasporto	n.	0,00	€ -	€ -
D.2					€ -
Sommano sub D					€ -

TOTALE sub E (A + B + C + D) € 3.055,28

ONERI PER LA SICUREZZA (3,0% sub E) € 91,66

Sommano sub F € 3.146,94

SPESE GENERALI (13% sub F) € 472,04

Sommano sub G € 3.618,98

UTILI D'IMPRESA (10% sub G) € 361,90

Sommano sub H € 3.980,88

TOTALE GENERALE € 3.980,88

Arrotondamento € -

PREZZO DI APPLICAZIONE € 3.980,88

**ANALISI NUOVO PREZZO NPC.034**
**DESCRIZIONE MATERIALE**

Sistema di regolazione della temperatura per impianto zona 2 composto:

- n.1 centralina di regolazione;
- n.1 servocomando;
- n.1 sonda di temperatura a canale;
- n.1 valvola a tre vie flangiate DN50 PN16.

**PREZZO DI APPLICAZIONE**

corpo € 3.855,79

A	MATERIALI	U.M.	QUANTITA'	COSTO UNIT.	COSTO TOT.
A.1	Centralina regolazione	n.	1,00	€ 636,00	€ 636,00
A.2	Sonda temperatura a canale	n.	1,00	€ 138,00	€ 138,00
A.3	Valvola a 3 vie flangiate DN50	n.	1,00	€ 780,00	€ 780,00
A.4	Servocomando per valvola	n.	1,00	€ 432,00	€ 432,00
A.5					€ -
A.6					€ -
A.7					€ -
A.8				€ -	€ -
A.9				€ -	€ -
<b>0</b>					<b>€ 1.986,00</b>

B	MANODOPERA	U.M.	QUANTITA'	COSTO UNIT.	COSTO TOT.
B.1	Operaio Specializzato	ore	16,00	€ 22,15	€ 354,40
B.2	Operaio Qualificato	ore	16,00	€ 20,71	€ 331,36
B.3	Operaio Comune	ore	16,00	€ 17,97	€ 287,52
B.4					€ -
B.5					€ -
<b>Sommario sub B</b>					<b>€ 973,28</b>

C	NOLEGGI/SMALTIMENTI	U.M.	QUANTITA'	COSTO UNIT.	COSTO TOT.
C.1		cp	0,00	€ -	€ -
C.2					€ -
<b>Sommario sub C</b>					<b>€ -</b>

D	TRASPORTI	U.M.	QUANTITA'	COSTO UNIT.	COSTO TOT.
D.1	incidenza trasporto	n	0,00	€ -	€ -
D.2					€ -
<b>Sommario sub D</b>					<b>€ -</b>

**TOTALE sub E (A + B + C + D) € 2.959,28**
**ONERI PER LA SICUREZZA (3,0% sub E) € 88,78**
**Sommario sub F € 3.048,06**
**SPESE GENERALI (12% sub F) € 457,21**
**Sommario sub G € 3.505,27**
**UTILI D'IMPRESA (10% sub G) € 350,53**
**Sommario sub H € 3.855,79**
**TOTALE GENERALE € 3.855,79**
**Arrottamento € -**
**PREZZO DI APPLICAZIONE € 3.855,79**

**ANALISI NUOVO PREZZO NPC.035**

**DESCRIZIONE MATERIALE**

Sistema di regolazione della temperatura per impianto zona 3 composto:

- n.1 centralina di regolazione;
- n.1 servocomando;
- n.1 sonda di temperatura a canale;
- n.1 valvola a tre vie flangiate DN50 PN16.

**PREZZO DI APPLICAZIONE** corpo € 3.855,79

A	MATERIALI	U.M.	QUANTITA'	COSTO UNIT.	COSTO TOT.
A.1	Centralina regolazione	n.	1,00	€ 636,00	€ 636,00
A.2	Sonda temperatura a canale	n.	1,00	€ 138,00	€ 138,00
A.3	Valvola a 3 vie flangiate DN50	n.	1,00	€ 780,00	€ 780,00
A.4	Servocomando per valvola	n.	1,00	€ 432,00	€ 432,00
A.5					€ -
A.6					€ -
A.7					€ -
A.8				€ -	€ -
A.9				€ -	€ -
<b>0</b>					<b>€ 1.986,00</b>

B	MANODOPERA	U.M.	QUANTITA'	COSTO UNIT.	COSTO TOT.
B.1	Operaio Specializzato	ore	16,00	€ 22,15	€ 354,40
B.2	Operaio Qualificato	ore	16,00	€ 20,71	€ 331,36
B.3	Operaio Comune	ore	16,00	€ 17,97	€ 287,52
B.4					€ -
B.5					€ -
<b>Sommario sub B</b>					<b>€ 973,28</b>

C	NOLEGGI/SMALTIMENTI	U.M.	QUANTITA'	COSTO UNIT.	COSTO TOT.
C.1		cp	0,00	€ -	€ -
C.2					€ -
<b>Sommario sub C</b>					<b>€ -</b>

D	TRASPORTI	U.M.	QUANTITA'	COSTO UNIT.	COSTO TOT.
D.1	incidenza trasporto	n	0,00	€ -	€ -
D.2					€ -
<b>Sommario sub D</b>					<b>€ -</b>

**TOTALE sub E (A + B + C + D)** € 1.986,28

**ONERI PER LA SICUREZZA (3,0% sub E)** € 59,58

**Sommario sub F** € 2.045,86

**SPESE GENERALI (15% sub F)** € 457,21

**Sommario sub G** € 2.503,27

**UTILI D'IMPRESA (10% sub G)** € 250,33

**Sommario sub H** € 2.753,79

**TOTALE GENERALE** € 2.753,79

**Arrotondamento** € -

**PREZZO DI APPLICAZIONE** € 3.855,79

## ANALISI NUOVO PREZZO NPC.036

## DESCRIZIONE MATERIALE

Griglia di transito sottoporta in alluminio con alette fisse e coniole al lato lungo.  
Dimensione 600 x 400 mm.

## PREZZO DI APPLICAZIONE

corpo € 236,99

A	MATERIALI	U.M.	QUANTITA'	COSTO UNIT.	COSTO TOT.
A.1	Griglia transito 600x400 mm	n.	1,00	€ 117,60	€ 117,60
A.2					
A.3					
A.4					
A.5					€ -
A.6					€ -
A.7					€ -
A.8				€ -	€ -
A.9				€ -	€ -
<b>0</b>					<b>€ 117,60</b>

B	MANODOPERA	U.M.	QUANTITA'	COSTO UNIT.	COSTO TOT.
B.1	Operaio Specializzato	ore	1,50	€ 22,13	€ 33,23
B.2	Operaio Qualificato	ore	1,50	€ 20,71	€ 31,07
B.3	Operaio Comune	ore	0,00	€ 17,97	€ -
B.4					€ -
B.5					€ -
<b>Sommario sub B</b>					<b>€ 64,30</b>

C	NOLEGGI/SMALTIMENTI	U.M.	QUANTITA'	COSTO UNIT.	COSTO TOT.
C.1		mq	0,00	€ -	€ -
C.2					€ -
<b>Sommario sub C</b>					<b>€ -</b>

D	TRASPORTI	U.M.	QUANTITA'	COSTO UNIT.	COSTO TOT.
D.1	incidenza trasporto	n.	0,00	€ -	€ -
D.2					€ -
<b>Sommario sub D</b>					<b>€ -</b>

<b>TOTALE sub E (A + B + C + D)</b>	<b>€ 181,90</b>
-------------------------------------	-----------------

<b>ONERI PER LA SICUREZZA (3,0% sub E)</b>	<b>€ 5,46</b>
--	---------------

<b>Sommario sub F</b>	<b>€ 187,36</b>
-----------------------	-----------------

<b>SPESE GENERALI (15% sub F)</b>	<b>€ 28,10</b>
-----------------------------------	----------------

<b>Sommario sub G</b>	<b>€ 215,45</b>
-----------------------	-----------------

<b>UTILI D'IMPRESA (10% sub G)</b>	<b>€ 21,54</b>
------------------------------------	----------------

<b>Sommario sub H</b>	<b>€ 236,99</b>
-----------------------	-----------------

<b>TOTALE GENERALE</b>	<b>€ 236,99</b>
------------------------	-----------------

<b>Arrotondamento</b>	<b>€ -</b>
-----------------------	------------

<b>PREZZO DI APPLICAZIONE</b>	<b>€ 236,99</b>
-------------------------------	-----------------

## ANALISI NUOVO PREZZO NPC.037

## DESCRIZIONE MATERIALE

Griglia di transito sottoporta in alluminio con alette fisse e pannello al lato lungo.  
Dimensione 400 x 300 mm.

## PREZZO DI APPLICAZIONE

corpo € 194,78

A	MATERIALI	U.M.	QUANTITA'	COSTO UNIT.	COSTO TOT.
A.1	Griglia transito 400x300 mm	n.	1,00	€ 85,20	€ 85,20
A.2					
A.3					
A.4					
A.5					€ -
A.6					€ -
A.7					€ -
A.8				€ -	€ -
A.9				€ -	€ -
<b>b</b>					<b>€ 85,20</b>

B	MANODOPERA	U.M.	QUANTITA'	COSTO UNIT.	COSTO TOT.
B.1	Operaio Specializzato	ore	1,50	€ 22,15	€ 33,23
B.2	Operaio Qualificato	ore	1,50	€ 20,71	€ 31,07
B.3	Operaio Comune	ore	0,00	€ 17,97	€ -
B.4					€ -
B.5					€ -
<b>Sommario sub B</b>					<b>€ 64,30</b>

C	NOLEGGI/SMALTIMENTI	U.M.	QUANTITA'	COSTO UNIT.	COSTO TOT.
C.1		mq	0,00	€ -	€ -
C.2					€ -
<b>Sommario sub C</b>					<b>€ -</b>

D	TRASPORTI	U.M.	QUANTITA'	COSTO UNIT.	COSTO TOT.
D.1	incidenza trasporto	n.	0,00	€ -	€ -
D.2					€ -
<b>Sommario sub D</b>					<b>€ -</b>

**TOTALE sub E (A + B + C + D)** € 149,49

ONERI PER L.A. SICUREZZA (3,0% sub E) € 4,48

**Sommario sub F** € 153,97

SPESA GENERALI (15% sub F) € 23,10

**Sommario sub G** € 177,07

UTILI D'IMPRESA (10% sub G) € 17,71

**Sommario sub H** € 194,78**TOTALE GENERALE** € 194,78

Arrotondamento € -

**PREZZO DI APPLICAZIONE** € 194,78

## ANALISI NUOVO PREZZO NPC.018

## DESCRIZIONE MATERIALE

Griglia di transito sottoporta in alluminio con alette fisse e parallele al lato lungo.  
Dimensione 300 x 200 mm.

## PREZZO DI APPLICAZIONE

corpo € 132,24

A	MATERIALI	U.M.	QUANTITA'	COSTO UNIT.	COSTO TOT.
A.1	Griglia transito 300x200 mm	n.	1,00	€ 37,20	€ 37,20
A.2					
A.3					
A.4					
A.5					€ -
A.6					€ -
A.7					€ -
A.8				€ -	€ -
A.9				€ -	€ -
<b>0</b>					<b>€ 37,20</b>

B	MANODOPERA	U.M.	QUANTITA'	COSTO UNIT.	COSTO TOT.
B.1	Operaio Specializzato	ore	1,50	€ 22,15	€ 33,23
B.2	Operaio Qualificato	ore	1,50	€ 20,71	€ 31,07
B.3	Operaio Comune	ore	0,00	€ 17,97	€ -
B.4					€ -
B.5					€ -
<b>Sommato sub B</b>					<b>€ 64,29</b>

C	NOLEGGI/SMALTIMENTI	U.M.	QUANTITA'	COSTO UNIT.	COSTO TOT.
C.1		cp	0,00	€ -	€ -
C.2					€ -
<b>Sommato sub C</b>					<b>€ -</b>

D	TRASPORTI	U.M.	QUANTITA'	COSTO UNIT.	COSTO TOT.
D.1	incidenza trasporto	n	0,00	€ -	€ -
D.2					€ -
<b>Sommato sub D</b>					<b>€ -</b>

**TOTALE sub E (A + B + C + D)** € 161,49

ONERI PER LA SICUREZZA (3,0% sub E)

€ 3,04

**Sommato sub F** € 164,53

SPESE GENERALI (1,5% sub F)

€ 15,68

**Sommato sub G** € 180,21

UTILI D'IMPRESA (10% sub G)

€ 17,02

**Sommato sub H** € 197,24

**TOTALE GENERALE** € 197,24

Arrotondamento € -

**PREZZO DI APPLICAZIONE** € 132,24

## ANALISI NUOVO PREZZO NPC.039

## DESCRIZIONE MATERIALE

Ventilconvettore a batteria semplice per il condizionamento estivo/invernale costituito da Carter in lamiera metallica verniciata a fuoco, telai portanti in profili metallici, completo di ventilatore di mandata del tipo centrifugo assiale, batteria in tubi di rame con elenatura in alluminio, vasca di raccolta condensa, filtri in materiale sintetico rigenerabile, commutatore di velocità a tre posizioni, termostato ambiente on/off, piedini di sostegno, dato in opera a perfetta regola d'arte compreso fino del collegamento delle tubazioni esistenti, valvole detentore e rivestimento isolante, con esclusione della linea di alimentazione elettrica e del collegamento equipotenziale, delle seguenti potenzialità:

Potenza termica 6.200w, potenza frigorifera 5.200W, portata aria media 990 m<sup>3</sup>/h.

## PREZZO DI APPLICAZIONE

corpo € 1.113,36

A	MATERIALI	U.M.	QUANTITA'	COSTO UNIT.	COSTO TOT.
A.1	Ventilconvettore c.a.d.	n.	1,00	€ 672,00	€ 672,00
A.2					€ -
A.3					€ -
A.4					€ -
A.5					€ -
A.6					€ -
A.7					€ -
A.8				€ -	€ -
A.9				€ -	€ -
<b>0</b>					<b>€ 672,00</b>

B	MANODOPERA	U.M.	QUANTITA'	COSTO UNIT.	COSTO TOT.
B.1	Operario Specializzato Metallmeccanico	ore	3,00	€ 22,15	€ 66,45
B.2	Operario Qualificato Metallmeccanico	ore	3,00	€ 20,71	€ 62,13
B.3	Operario Comune Metallmeccanico	ore	3,00	€ 17,97	€ 53,91
B.4					€ -
B.5					€ -
<b>Sommario sub B</b>					<b>€ 182,49</b>

C	NOLEGGI/MANTENIMENTI	U.M.	QUANTITA'	COSTO UNIT.	COSTO TOT.
C.1		op.	0,00	€ -	€ -
C.2					€ -
<b>Sommario sub C</b>					<b>€ -</b>

D	TRASPORTI	U.M.	QUANTITA'	COSTO UNIT.	COSTO TOT.
D.1	inclinata trasporto	n.	0,00	€ -	€ -
D.2					€ -
<b>Sommario sub D</b>					<b>€ -</b>

**TOTALE sub E (A + B + C + D)** € 854,49

ONERI PER LA SICUREZZA (3,0% sub E) € 25,63

Sommario sub F € 880,12

SPESE GENERALI (15% sub F) € 132,02

Sommario sub G € 1.012,14

UTILI D'IMPRESA (10% sub G) € 101,21

Sommario sub H € 1.113,36

**TOTALE GENERALE** € 1.113,36

Arrotondamenti € -

**PREZZO DI APPLICAZIONE** € 1.113,36



## ANALISI NUOVO PREZZO NPC.040

## DESCRIZIONE MATERIALE

Eventicovettere c.s. descritte, delle seguenti potenzialità:  
potenza nominali 4.350W, potenza filigrana 3.790 W, portata oraria media 650 mc/h.

## PREZZO DI APPLICAZIONE

corpo € 1.082,09

A	MATERIALI	U.M.	QUANTITA'	COSTO UNIT.	COSTO TOT.
A.1	Elettroventilatore c.s.d.	n.	1,00	€ 648,00	€ 648,00
A.2					€ -
A.3					€ -
A.4					€ -
A.5					€ -
A.6					€ -
A.7					€ -
A.8				€ -	€ -
A.9				€ -	€ -
<b>0</b>					<b>€ 648,00</b>

B	MANODOPERA	U.M.	QUANTITA'	COSTO UNIT.	COSTO TOT.
B.1	Operaio Specializzato Metallmeccanico	ore	3,00	€ 22,15	€ 66,45
B.2	Operaio Qualificato Metallmeccanico	ore	3,00	€ 20,71	€ 62,13
B.3	Operaio Comune Metallmeccanico	ore	3,00	€ 17,97	€ 53,91
B.4					€ -
B.5					€ -
<b>Sommario sub B</b>					<b>€ 182,49</b>

C	NOLEGGI/MANTIMENTI	U.M.	QUANTITA'	COSTO UNIT.	COSTO TOT.
C.1		ca	0,00	€ -	€ -
C.2					€ -
<b>Sommario sub C</b>					<b>€ -</b>

D	TRASPORTI	U.M.	QUANTITA'	COSTO UNIT.	COSTO TOT.
D.1	incidenza trasporto	n	0,00	€ -	€ -
D.2					€ -
<b>Sommario sub D</b>					<b>€ -</b>

<b>TOTALE sub E (A + B + C + D)</b>	<b>€ 830,49</b>
-------------------------------------	-----------------

ONERI PER LA SICUREZZA (3,0% sub E)	€ 24,91
<b>Sommario sub F</b>	<b>€ 855,40</b>
SPESE GENERALI (1,7% sub F)	€ 145,51
<b>Sommario sub G</b>	<b>€ 999,72</b>
UTILI D'IMPRESA (10% sub G)	€ 99,97
<b>Sommario sub H</b>	<b>€ 1.099,69</b>
<b>TOTALE GENERALE</b>	<b>€ 1.082,09</b>
Arrotondamenti	€ -
<b>PREZZO DI APPLICAZIONE</b>	<b>€ 1.082,09</b>

**ANALISI NUOVO PREZZO NPC.041**

**DESCRIZIONE MATERIALE**

Eventilconvettore c.a. descritto, dalle seguenti potenzialità:  
potenza termica 4.000W, potenza frigorifera 3.140 W, portata aria media 560 mc/h.

**PREZZO DI APPLICAZIONE** corpo € 941,37

A	MATERIALI	U.M.	QUANTITA'	COSTO UNIT.	COSTO TOT.
A.1	Elettroventilatore c.s.d.	ll	1,00	€ 340,00	€ 340,00
A.2					€ -
A.3					€ -
A.4					€ -
A.5					€ -
A.6					€ -
A.7					€ -
A.8				€ -	€ -
A.9				€ -	€ -
<b>0</b>					<b>€ 340,00</b>

B	MANODOPERA	U.M.	QUANTITA'	COSTO UNIT.	COSTO TOT.
B.1	Operaio Specializzato Metallmeccanico	ore	3,00	€ 22,15	€ 66,45
B.2	Operaio Qualificato Metallmeccanico	ore	3,00	€ 20,71	€ 62,13
B.3	Operaio Comune Metallmeccanico	ore	3,00	€ 17,97	€ 53,91
B.4					€ -
B.5					€ -
<b>Sommato sub B</b>					<b>€ 182,49</b>

C	NOLEGGI/SMALTIMENTI	U.M.	QUANTITA'	COSTO UNIT.	COSTO TOT.
C.1		cp	0,00	€ -	€ -
C.2					€ -
<b>Sommato sub C</b>					<b>€ -</b>

D	TRASPORTI	U.M.	QUANTITA'	COSTO UNIT.	COSTO TOT.
D.1	INCASSI TRANSPORTO	h	0,00	€ -	€ -
D.2					€ -
<b>Sommato sub D</b>					<b>€ -</b>

**TOTALE sub E (A + B + C + D)** € 722,49

**ONERI PER LA SICUREZZA (3,0% sub E)** € 21,67

**Sommato sub F** € 744,16

**SPESE GENERALI (15% sub F)** € 111,62

**Sommato sub G** € 855,79

**UTILI D'IMPRESA (10% sub G)** € 85,58

**Sommato sub H** € 941,37

**TOTALE GENERALE** € 941,37

Arrotondamenti € -

**PREZZO DI APPLICAZIONE** € 941,37

## ANALISI NUOVO PREZZO NPC.042

## DESCRIZIONE MATERIALE

Eventilconvettore c.s. descritto, delle seguenti potenzialità:  
potenza termica 3.480W, potenza frigorifera 2.320 W, portata aria media 380 m<sup>3</sup>/h.

## PREZZO DI APPLICAZIONE

corpo € 910,10

A	MATERIALI	U.M.	QUANTITA'	COSTO UNIT.	COSTO TOT.
A.1	Elettroventilatore c.s.d.	ca.	1,00	€ 516,00	€ 516,00
A.2					€ -
A.3					€ -
A.4					€ -
A.5					€ -
A.6					€ -
A.7					€ -
A.8				€ -	€ -
A.9				€ -	€ -
<b>0</b>					<b>€ 516,00</b>

B	MANODOPERA	U.M.	QUANTITA'	COSTO UNIT.	COSTO TOT.
B.1	Operaio Specializzato Metallmeccanico	ore	3,00	€ 22,15	€ 66,45
B.2	Operaio Qualificato Metallmeccanico	ore	3,00	€ 20,71	€ 62,13
B.3	Operaio Comune Metallmeccanico	ore	3,00	€ 17,97	€ 53,91
B.4					€ -
B.5					€ -
<b>Sommato sub B</b>					<b>€ 182,49</b>

C	NOLEGGI/SMALTIMENTI	U.M.	QUANTITA'	COSTO UNIT.	COSTO TOT.
C.1		ca.	0,00	€ -	€ -
C.2					€ -
<b>Sommato sub C</b>					<b>€ -</b>

D	TRASPORTI	U.M.	QUANTITA'	COSTO UNIT.	COSTO TOT.
D.1	incidenza trasporto	n	0,00	€ -	€ -
D.2					€ -
<b>Sommato sub D</b>					<b>€ -</b>

<b>TOTALE sub E (A + B + C + D)</b>	<b>€ 698,49</b>
-------------------------------------	-----------------

<b>ONERI PER LA SICUREZZA (3,0% sub E)</b>	<b>€ 20,95</b>
--	----------------

<b>Sommato sub F</b>	<b>€ 719,44</b>
----------------------	-----------------

<b>SPESA GENERALI (1,0% sub F)</b>	<b>€ 107,92</b>
------------------------------------	-----------------

<b>Sommato sub G</b>	<b>€ 827,36</b>
----------------------	-----------------

<b>UTILI D'IMPRESA (10% sub G)</b>	<b>€ 82,74</b>
------------------------------------	----------------

<b>Sommato sub H</b>	<b>€ 910,10</b>
----------------------	-----------------

<b>TOTALE GENERALE</b>	<b>€ 910,10</b>
------------------------	-----------------

<b>Arrotondamento</b>	<b>€ -</b>
-----------------------	------------

<b>PREZZO DI APPLICAZIONE</b>	<b>€ 910,10</b>
-------------------------------	-----------------

## ANALISI NUOVO PREZZO MPC.043

## DESCRIZIONE MATERIALE

Eventilconvettore c.s. descritto, delle seguenti potenzialità:  
potenza termica 2.200W, potenza frigorifera 1.680 W, portata aria media 340 mc/h.

## PREZZO DI APPLICAZIONE

corpo € 463,19

A	MATERIALI	U.M.	QUANTITA'	COSTO UNIT.	COSTO TOT.
A.1	Elettroventilatore c.a.d.	n	1,00	€ 480,00	€ 480,00
A.2					€ -
A.3					€ -
A.4					€ -
A.5					€ -
A.6					€ -
A.7					€ -
A.8				€ -	€ -
A.9				€ -	€ -
<b>B</b>					€ 480,00

B	MANODOPERA	U.M.	QUANTITA'	COSTO UNIT.	COSTO TOT.
B.1	Operaio Specializzato Metallmeccanico	ore	3,00	€ 22,15	€ 66,45
B.2	Operaio Qualificato Metallmeccanico	ore	3,00	€ 20,71	€ 62,13
B.3	Operaio Comune Metallmeccanico	ore	3,00	€ 17,97	€ 53,91
B.4					€ -
B.5					€ -
<b>Sommario sub B</b>					€ 182,49

C	NOLEGGI/MANTIMENTI	U.M.	QUANTITA'	COSTO UNIT.	COSTO TOT.
C.1		cp	0,00	€ -	€ -
C.2					€ -
<b>Sommario sub C</b>					€ -

D	TRASPORTI	U.M.	QUANTITA'	COSTO UNIT.	COSTO TOT.
D.1	incidenza trasporto	n	0,00	€ -	€ -
D.2					€ -
<b>Sommario sub D</b>					€ -

<b>TOTALE sub E (A + B + C + D)</b>	€ 662,49
-------------------------------------	----------

ONERI PER LA SICUREZZA (3,0% sub E)		€ 19,87
	<b>Sommario sub P</b>	€ 682,36
SPESE GENERALI (1,5% sub F)		€ 102,38
	<b>Sommario sub G</b>	€ 784,72
UTILI D'IMPRESA (18% sub G)		€ 78,47
	<b>Sommario sub H</b>	€ 863,19
<b>TOTALE GENERALE</b>		€ 863,19
Arrotondamento		€ -
<b>PREZZO DI APPLICAZIONE</b>		€ 863,19

## ANALISI NUOVO PREZZO NPC.044

## DESCRIZIONE MATERIALE

Eventilatore motore e s. descritto, delle seguenti potenzialità:  
potenza termica 1.700W, potenza frigorifera 1.280 W, portata aria media 280 mc/h.

PREZZO DI APPLICAZIONE € **corpo** € 831,92

A	MATERIALI	U.M.	QUANTITA'	COSTO UNIT.	COSTO TOT.
A.1	Elettroventilatore e.s.d.	n	1,00	€ 456,00	€ 456,00
A.2					€ -
A.3					€ -
A.4					€ -
A.5					€ -
A.6					€ -
A.7					€ -
A.8				€ -	€ -
A.9				€ -	€ -
<b>0</b>					€ 456,00

B	MANODOPERA	U.M.	QUANTITA'	COSTO UNIT.	COSTO TOT.
B.1	Operaio Specializzato Metalmeccanico	ore	3,00	€ 22,15	€ 66,45
B.2	Operaio Qualificato Metalmeccanico	ore	3,00	€ 20,71	€ 62,13
B.3	Operaio Comune Metalmeccanico	ore	3,00	€ 17,97	€ 53,91
B.4					€ -
B.5					€ -
Sommano sub B					€ 182,49

C	NOLEGGI/SMALTIMENTI	U.M.	QUANTITA'	COSTO UNIT.	COSTO TOT.
C.1		cp	0,00	€ -	€ -
C.2					€ -
Sommano sub C					€ -

D	TRASPORTI	U.M.	QUANTITA'	COSTO UNIT.	COSTO TOT.
D.1	Incidenza trasporti	n	0,00	€ -	€ -
D.2					€ -
Sommano sub D					€ -

**TOTALE sub E (A + B + C + D)** € 638,49

ONERI PER LA SICUREZZA (3,0% sub E) € 19,15

Sommano sub F € 657,64

SPESE GENERALI (1,7% sub F) € 111,80

Sommano sub G € 769,44

UTILI D'IMPRESA (10% sub G) € 76,94

Sommano sub H € 846,38

**TOTALE GENERALE** € 831,92

Arrotondamenti € -

**PREZZO DI APPLICAZIONE** € 831,92

## ANALISI NUOVO PREZZO NPC.045

## DESCRIZIONE MATERIALE

Eventilatore motore c.a. descritto, delle seguenti potenzialità:  
potenza termica 1.360W, potenza frigorifera 870W, portata aria media 300 mc/h.

## PREZZO DI APPLICAZIONE

importo € 816,29

A	MATERIALI	U.M.	QUANTITA'	COSTO UNIT.	COSTO TOT.
A.1	Elettroventilatore c.a.d.	n	1,00	€ 444,00	€ 444,00
A.2					€ -
A.3					€ -
A.4					€ -
A.5					€ -
A.6					€ -
A.7					€ -
A.8				€ -	€ -
A.9				€ -	€ -
<b>B</b>					<b>€ 444,00</b>

B	MANO D'OPERA	U.M.	QUANTITA'	COSTO UNIT.	COSTO TOT.
B.1	Operaio Specializzato Metallmeccanico	ore	3,00	€ 22,15	€ 66,45
B.2	Operaio Qualificato Metallmeccanico	ore	3,00	€ 20,71	€ 62,13
B.3	Operaio Comune Metallmeccanico	ore	3,00	€ 17,97	€ 53,91
B.4					€ -
B.5					€ -
<b>Sommario sub B</b>					<b>€ 182,49</b>

C	NOLEGGI/MANTENIMENTI	U.M.	QUANTITA'	COSTO UNIT.	COSTO TOT.
C.1		ca	0,00	€ -	€ -
C.2					€ -
<b>Sommario sub C</b>					<b>€ -</b>

D	TRASPORTI	U.M.	QUANTITA'	COSTO UNIT.	COSTO TOT.
D.1	incidenza trasporto	n	0,00	€ -	€ -
D.2					€ -
<b>Sommario sub D</b>					<b>€ -</b>

<b>TOTALE sub E (A + B + C + D)</b>	<b>€ 626,49</b>
-------------------------------------	-----------------

<b>ONERI PER LA SICUREZZA (3.0% sub E)</b>	<b>€ 18,79</b>
--	----------------

<b>Sommario sub F</b>	<b>€ 645,28</b>
-----------------------	-----------------

<b>SPESA GENERALI (15% sub F)</b>	<b>€ 96,79</b>
-----------------------------------	----------------

<b>Sommario sub G</b>	<b>€ 742,08</b>
-----------------------	-----------------

<b>UTILI D'IMPRESA (14% sub G)</b>	<b>€ 74,21</b>
------------------------------------	----------------

<b>Sommario sub H</b>	<b>€ 816,29</b>
-----------------------	-----------------

<b>TOTALE GENERALE</b>	<b>€ 816,29</b>
------------------------	-----------------

<b>Arrotondamento</b>	<b>€ -</b>
-----------------------	------------

<b>PREZZO DI APPLICAZIONE</b>	<b>€ 816,29</b>
-------------------------------	-----------------

## ANALISI NUOVO PREZZO NPC 046

## DESCRIZIONE MATERIALE

Isolamento per tubazioni, a base di materie sintetiche pure, con struttura a cellule chiuse-continue in gas inerte, tipo extralite, isoflex e similari, composta l'accoppiatura dell'aderivo sulle tubazioni da rivestire, nastro adesivo sui giunti ed ogni altro nastro ed accessorio necessario.  
spessore medio 10 mm. per tubazioni in ferro

## PREZZO DI APPLICAZIONE

importo € 36,43

A	MATERIALI	U.M.	QUANTITA'	COSTO UNIT.	COSTO TOT.
A.1	Lastra di materiale isolante spessore 10mm	m <sup>2</sup>	1,00	€ 11,32	€ 11,32
A.2	Incidenza collante e nastro adesivo per sigillatura:5%	m <sup>2</sup>	1,00	€ 0,56	€ 0,56
A.3					€ -
A.4					€ -
A.5					€ -
A.6					€ -
A.7					€ -
A.8				€ -	€ -
A.9				€ -	€ -
0					€ 11,78

B	MANODOPERA	U.M.	QUANTITA'	COSTO UNIT.	COSTO TOT.
B.1	Operaio Specializzato Metallmeccanico	ora	0,30	€ 22,15	€ 4,33
B.2	Operaio Qualificato Metallmeccanico	ora	0,30	€ 20,71	€ 4,34
B.3	Operaio Comune Metallmeccanico	ora	0,80	€ 13,97	€ -
B.4					€ -
B.5					€ -
Sommano sub B					€ 8,57

C	NOLEGGI/MANTENIMENTI	U.M.	QUANTITA'	COSTO UNIT.	COSTO TOT.
C.1		mq	0,00	€ -	€ -
C.2					€ -
Sommano sub C					€ -

D	TRASPORTI	U.M.	QUANTITA'	COSTO UNIT.	COSTO TOT.
D.1	Incidenza trasporto	n	0,00	€ -	€ -
D.2					€ -
Sommano sub D					€ -

TOTALE sub E (A + B + C + D) € 24,35

ONERI PER LA SICUREZZA (2,1% sub E)		€ 3,11
	Sommano sub F	€ 28,94
SPESE GENERALI (15% sub F)		€ 3,74
	Sommano sub G	€ 34,11
UTILI D'IMPRESA (18% sub G)		€ 2,41
	Sommano sub H	€ 36,52
	<b>TOTALE GENERALE</b>	<b>€ 36,52</b>
	Arrotondamento	€ -
	<b>PREZZO DI APPLICAZIONE</b>	<b>€ 36,52</b>

## ANALISI NUOVO PREZZO NPC.047

## DESCRIZIONE MATERIALE

Rivestimento delle tubazioni ciniborate di centrale da eseguirsi con lamierino di alluminio spessore 0,6 mm opportunamente sagittato, bordate e filetate con viti autofiletanti, compreso curve, pezzi speciali, valvole, staffaggi, etc.

## PREZZO DI APPLICAZIONE

corpo € 25,80

A	MATERIALI	U.M.	QUANTITA'	COSTO UNIT.	COSTO TOT.
A.1	Lama di alluminio sp. 0,6 mm.	mq	1,00	€ 4,80	€ 4,80
A.2					€ -
A.3					€ -
A.4					€ -
A.5					€ -
A.6					€ -
A.7					€ -
A.8				€ -	€ -
A.9				€ -	€ -
<b>0</b>					<b>€ 4,80</b>

B	MANODOPERA	U.M.	QUANTITA'	COSTO UNIT.	COSTO TOT.
B.1	Operaio Specializzato Metallmeccanico	ore	0,35	€ 22,15	€ 7,75
B.2	Operaio Qualificato Metallmeccanico	ore	0,35	€ 20,71	€ 7,25
B.3	Operaio Comune Metallmeccanico	ore	0,00	€ 17,97	€ -
B.4					€ -
B.5					€ -
<b>Sommario sub B</b>					<b>€ 15,00</b>

C	NOLEGGI/MANTENIMENTI	U.M.	QUANTITA'	COSTO UNIT.	COSTO TOT.
C.1		cp	0,00	€ -	€ -
C.1					€ -
<b>Sommario sub C</b>					<b>€ -</b>

D	TRASPORTI	U.M.	QUANTITA'	COSTO UNIT.	COSTO TOT.
D.1	Incluso trasporto	n	0,00	€ -	€ -
D.2					€ -
<b>Sommario sub D</b>					<b>€ -</b>

<b>TOTALE sub E (A + B + C + D)</b>	<b>€ 15,80</b>
-------------------------------------	----------------

<b>ONERI PER LA SICUREZZA (3,0% sub E)</b>	<b>€ 0,59</b>
--	---------------

<b>Sommario sub F</b>	<b>€ 20,00</b>
-----------------------	----------------

<b>SPESE GENERALI (10% sub F)</b>	<b>€ 2,00</b>
-----------------------------------	---------------

<b>Sommario sub G</b>	<b>€ 22,45</b>
-----------------------	----------------

<b>UTILI D'IMPRESA (10% sub G)</b>	<b>€ 2,25</b>
------------------------------------	---------------

<b>Sommario sub H</b>	<b>€ 24,80</b>
-----------------------	----------------

<b>TOTALE GENERALE</b>	<b>€ 25,80</b>
------------------------	----------------

<b>Arrotondamento</b>	<b>€ -</b>
-----------------------	------------

<b>PREZZO DI APPLICAZIONE</b>	<b>€ 25,80</b>
-------------------------------	----------------



## ANALISI NUOVO PREZZO NPC.048

## DESCRIZIONE MATERIALE

Quadro elettrico per la centrale termofrigoriferi Zonal - Azze comani, costruito in poliestere marino di porto con chiodo trasparente, comprendente interruttore generale, voltmetro, amperometro per ciascuna fase, trasformatore per circuiti ausiliari e trasformatori per comandi, partenza per ciascuna delle stenze con rele termico, fusibili e costatori. Grado di protezione IP65. Dette quadro servirà da alimentazione e protezione di tutte le stenze di centrale termofrigoriferi. La voce è comprensiva delle opere necessarie per l'installazione di n.1 interruttore generale al punto di consegna relativa linea in caso di alimentazione a detto quadro.

## PREZZO DI APPLICAZIONE

corpi E 6.656,22

A	MATERIALI	U.M.	QUANTITA'	COSTO UNIT.	COSTO TOT.
A.1	Quadro elettrico ca. descritto	n	1,00	E 4.980,00	E 4.980,00
A.2					E -
A.3					E -
A.4					E -
A.5					E -
A.6					E -
A.7					E -
A.8				E -	E -
A.9				E -	E -
<b>II</b>					<b>E 4.980,00</b>

B	MANOPOERA	U.M.	QUANTITA'	COSTO UNIT.	COSTO TOT.
B.1	Operaio Specializzato Metallmeccanico	ore	3,00	E 22,15	E 66,45
B.2	Operaio Qualificato Metallmeccanico	ore	3,00	E 20,71	E 62,13
B.3	Operaio Comune Metallmeccanico	ore	0,00	E 17,97	E -
B.4					E -
B.5					E -
<b>Sommato sub B</b>					<b>E 128,58</b>

C	NOLEGGI/MATERIALI	U.M.	QUANTITA'	COSTO UNIT.	COSTO TOT.
C.1		cp	0,00	E -	E -
C.2					E -
<b>Sommato sub C</b>					<b>E -</b>

D	TRASPORTI	U.M.	QUANTITA'	COSTO UNIT.	COSTO TOT.
D.1	Incidenza trasporto	n	0,00	E -	E -
D.2					E -
<b>Sommato sub D</b>					<b>E -</b>

<b>TOTALE sub E (A + B + C + D)</b>	<b>E 5.108,58</b>
-------------------------------------	-------------------

ONERI PER LA SICUREZZA (3,0% sub E)	E 153,26
<b>Sommato sub F</b>	<b>E 5.261,84</b>
SPESE GENERALI (15% sub F)	E 789,28
<b>Sommato sub G</b>	<b>E 6.051,11</b>
UTILI D'IMPRESA (10% sub G)	E 605,11
<b>Sommato sub H</b>	<b>E 6.656,22</b>
<b>TOTALE GENERALE</b>	<b>E 6.656,22</b>
Arretramenti	E -
<b>PREZZO DI APPLICAZIONE</b>	<b>E 6.656,22</b>

## ANALISI NUOVO PREZZO NPC.049

## DESCRIZIONE MATERIALE

Quadro elettrico c.s. descritto per la centrale termofrigorifera Zona 3-Uffici

## PREZZO DI APPLICAZIONE

corpo € 6.356,53

A	MATERIALI	U.M.	QUANTITA'	COSTO UNIT.	COSTO TOT.
A.1	Quadro elettrico c.s. descritto	n.	1,00	€ 4.750,00	€ 4.750,00
A.2					€ -
A.3					€ -
A.4					€ -
A.5					€ -
A.6					€ -
A.7					€ -
A.8				€ -	€ -
A.9				€ -	€ -
<b>0</b>					<b>€ 4.750,00</b>

B	MANODOPERA	U.M.	QUANTITA'	COSTO UNIT.	COSTO TOT.
B.1	Operaio Specializzato	ore	3,00	€ 22,15	€ 66,45
B.2	Operaio Qualificato	ore	3,00	€ 20,71	€ 62,13
B.3	Operaio Comune	ore	0,00	€ 17,97	€ -
B.4					€ -
B.5					€ -
<b>Sommario sub B</b>					<b>€ 128,58</b>

C	NOLEGGI/SMALTIMENTI	U.M.	QUANTITA'	COSTO UNIT.	COSTO TOT.
C.1		ca	0,00	€ -	€ -
C.2					€ -
<b>Sommario sub C</b>					<b>€ -</b>

D	TRASPORTI	U.M.	QUANTITA'	COSTO UNIT.	COSTO TOT.
D.1	incidenze trasporto	n	0,00	€ -	€ -
D.2					€ -
<b>Sommario sub D</b>					<b>€ -</b>

<b>TOTALE sub E (A + B + C + D)</b>	<b>€ 4878,58</b>
-------------------------------------	------------------

<b>ONERI PER LA SICUREZZA (3,0% sub E)</b>	<b>€ 146,36</b>
--	-----------------

<b>Sommario sub F</b>	<b>€ 5.024,94</b>
-----------------------	-------------------

<b>SPESE GENERALI (13% sub F)</b>	<b>€ 753,74</b>
-----------------------------------	-----------------

<b>Sommario sub G</b>	<b>€ 5.778,68</b>
-----------------------	-------------------

<b>UTILI D'IMPRESA (1,0% sub G)</b>	<b>€ 57,79</b>
-------------------------------------	----------------

<b>Sommario sub H</b>	<b>€ 6.356,53</b>
-----------------------	-------------------

<b>TOTALE GENERALE</b>	<b>€ 6.356,53</b>
------------------------	-------------------

<b>Arrotondamento</b>	<b>€ -</b>
-----------------------	------------

<b>PREZZO DI APPLICAZIONE</b>	<b>€ 6.356,53</b>
-------------------------------	-------------------

**ANALISI NUOVO PREZZO NPC.050**

**DESCRIZIONE MATERIALE**

Quadro elettrico c.s. descritto per la centrale termofrigorifera Zona 3-Foresteria

**PREZZO DI APPLICAZIONE** corpo € 6.356,55

A	MATERIALI	U.M.	QUANTITA'	COSTO UNIT.	COSTO TOT.
A.1	Quadro elettrico c.s. descritto	n.	1,00	€ 4.750,00	€ 4.750,00
A.2					
A.3					€ -
A.4					€ -
A.5					€ -
A.6					€ -
A.7					€ -
A.8				€ -	€ -
A.9				€ -	€ -
				0	€ 4.750,00

B	MANODOPERA	U.M.	QUANTITA'	COSTO UNIT.	COSTO TOT.
B.1	Operaio Specializzato.	ore	3,00	€ 22,15	€ 66,45
B.2	Operaio Qualificato	ore	3,00	€ 20,71	€ 62,13
B.3	Operaio Comune	ore	0,00	€ 17,97	€ -
B.4					€ -
B.5					€ -
				Sommato sub B	€ 128,58

C	NOLEGGI/SMALTIMENTI	U.M.	QUANTITA'	COSTO UNIT.	COSTO TOT.
C.1		ep	0,00	€ -	€ -
C.2					€ -
				Sommato sub C	€ -

D	TRASPORTI	U.M.	QUANTITA'	COSTO UNIT.	COSTO TOT.
D.1	incidenza trasporto	n	0,00	€ -	€ -
D.2					€ -
				Sommato sub D	€ -

**TOTALE sub E (A + B + C + D) € 4.878,58**

ONERI PER LA SICUREZZA (3,0% sub E)	€ 146,36
<b>Sommato sub F</b>	<b>€ 5.024,94</b>
SPESE GENERALI (15% sub F)	€ 753,74
<b>Sommato sub G</b>	<b>€ 5.778,69</b>
UTILI D'IMPRESA (10% sub G)	€ 577,87
<b>Sommato sub H</b>	<b>€ 6.356,55</b>
<b>TOTALE GENERALE</b>	<b>€ 6.356,55</b>
Arrotondamento	€ -
<b>PREZZO DI APPLICAZIONE</b>	<b>€ 6.356,55</b>

## ANALISI NUOVO PREZZO NPC.091

## DESCRIZIONE MATERIALE

Linee elettriche di collegamento a tutti gli utilizzatori delle centrali termoelettriche

## PREZZO DI APPLICAZIONE

corpo € 3.091,35

A	MATERIALI	U.M.	QUANTITA'	COSTO UNIT.	COSTO TOT.
A.1	Linee elettriche	ac.	1,00	€ 2.244,00	€ 2.244,00
A.2					
A.3					€ -
A.4					€ -
A.5					€ -
A.6					€ -
A.7					€ -
A.8				€ -	€ -
A.9				€ -	€ -
<b>0</b>					<b>€ 2.244,00</b>

B	MANODOPERA	U.M.	QUANTITA'	COSTO UNIT.	COSTO TOT.
B.1	Operaio Specializzato	ore	3,00	€ 22,15	€ 66,45
B.2	Operaio Qualificato	ore	3,00	€ 20,31	€ 60,93
B.3	Operaio Comune	ore	0,00	€ 17,97	€ -
B.4					€ -
B.5					€ -
<b>Sommario sub B</b>					<b>€ 127,38</b>

C	NOLEGGI/SMALTIMENTI	U.M.	QUANTITA'	COSTO UNIT.	COSTO TOT.
C.1		cp	0,00	€ -	€ -
C.2					€ -
<b>Sommario sub C</b>					<b>€ -</b>

D	TRASPORTI	U.M.	QUANTITA'	COSTO UNIT.	COSTO TOT.
D.1	incidenza/trasporto	o	0,00	€ -	€ -
D.2					€ -
<b>Sommario sub D</b>					<b>€ -</b>

**TOTALE sub E (A + B + C + D)** € 2.371,38

ONERI PER LA SICUREZZA (3,0% sub E) € 71,18

**Sommario sub F** € 2.442,56

SPESE GENERALI (13% sub F) € 317,53

**Sommario sub G** € 2.810,09

UTILI D'IMPRESA (10% sub G) € 281,01

**Sommario sub H** € 3.091,35**TOTALE GENERALE** € 3.091,35

Arrotondamento € -

**PREZZO DI APPLICAZIONE** € 3.091,35

## ANALISI NUOVO PREZZO NPC.052

## DESCRIZIONE MATERIALE

Impianto elettrico lineoleis

## PREZZO DI APPLICAZIONE

, corpo € 4.813,91

A	MATERIALI	U.M.	QUANTITA'	COSTO UNIT.	COSTO TOT.
A.1	Impianto c.s. descritto	ac.	1,00	€ 6.636,00	€ 6.636,00
A.2					€ -
A.3					€ -
A.4					€ -
A.5					€ -
A.6					€ -
A.7					€ -
A.8				€ -	€ -
A.9				€ -	€ -
<b>0</b>					<b>€ 6.636,00</b>

B	MANODOPERA	U.M.	QUANTITA'	COSTO UNIT.	COSTO TOT.
B.1	Operario Specializzato	ore	3,00	€ 22,15	€ 66,45
B.2	Operario Qualificato	ore	3,00	€ 20,71	€ 62,13
B.3	Operario Comune	ore	0,00	€ 17,97	€ -
B.4					€ -
B.5					€ -
<b>Sommario sub B</b>					<b>€ 128,58</b>

C	NOLEGGI/MANTENIMENTI	U.M.	QUANTITA'	COSTO UNIT.	COSTO TOT.
C.1		cp	0,00	€ -	€ -
C.2					€ -
<b>Sommario sub C</b>					<b>€ -</b>

D	TRASPORTI	U.M.	QUANTITA'	COSTO UNIT.	COSTO TOT.
D.1	incidenza trasporto	r	0,00	€ -	€ -
D.2					€ -
<b>Sommario sub D</b>					<b>€ -</b>

<b>TOTALE sub E (A + B + C + D)</b>	<b>€ 6.764,58</b>
-------------------------------------	-------------------

ONERI PER LA SICUREZZA (3,0% sub E)	€ 202,94
-------------------------------------	----------

<b>Sommario sub F</b>	<b>€ 6.967,52</b>
-----------------------	-------------------

SPESE GENERALI (15% sub F)	€ 1.045,13
----------------------------	------------

<b>Sommario sub G</b>	<b>€ 8.012,65</b>
-----------------------	-------------------

UTILI D'IMPRESA (10% sub G)	€ 801,26
-----------------------------	----------

<b>Sommario sub H</b>	<b>€ 8.813,91</b>
-----------------------	-------------------

<b>TOTALE GENERALE</b>	<b>€ 8.813,91</b>
------------------------	-------------------

Arrotondamento	€ -
----------------	-----

<b>PREZZO DI APPLICAZIONE</b>	<b>€ 8.813,91</b>
-------------------------------	-------------------

## ANALISI NUOVO PREZZO NPC.052

## DESCRIZIONE MATERIALE

Impianto elettrico finale

## PREZZO DI APPLICAZIONE

importo € 8.813,91

A	MATERIALI	U.M.	QUANTITA'	COSTO UNIT.	COSTO TOT.
A.1	Impianto c.s. descritto	acc.	1,00	€ 6.636,00	€ 6.636,00
A.2					€ -
A.3					€ -
A.4					€ -
A.5					€ -
A.6					€ -
A.7					€ -
A.8				€ -	€ -
A.9				€ -	€ -
<b>B</b>					€ 6.636,00

B	MANODOPERA	U.M.	QUANTITA'	COSTO UNIT.	COSTO TOT.
B.1	Operaio Specializzato	ore	3,00	€ 22,15	€ 66,45
B.2	Operaio Qualificato	ore	3,00	€ 20,71	€ 62,13
B.3	Operaio Comune	ore	0,00	€ 17,97	€ -
B.4					€ -
B.5					€ -
<b>Sommario sub B</b>					€ 128,58

C	NOLEGGI/SMALTIMENTI	U.M.	QUANTITA'	COSTO UNIT.	COSTO TOT.
C.1		co	0,00	€ -	€ -
C.2					€ -
<b>Sommario sub C</b>					€ -

D	TRASPORTI	U.M.	QUANTITA'	COSTO UNIT.	COSTO TOT.
D.1	incidenza trasporto	l	0,00	€ -	€ -
D.2					€ -
<b>Sommario sub D</b>					€ -

**TOTALE sub E (A + B + C + D)** € 6.764,58

ONERI PER LA SICUREZZA (3,0% sub E) € 202,94

**Sommario sub F** € 6.967,52

SPESE GENERALI (15% sub F) € 1.045,13

**Sommario sub G** € 8.012,65

UTILI D'IMPRESA (10% sub G) € 801,26

**Sommario sub H** € 8.813,91**TOTALE GENERALE** € 8.813,91

Arrotondamento € -

**PREZZO DI APPLICAZIONE** € 8.813,91

**ANALISI NUOVO PREZZO NPEA01**

**DESCRIZIONE MATERIALE**

Quadro elettrico generale (senza tensione solo contatori), denominato QG, in lamiera d'acciaio zincata colore beige RAL 1017 con verniciatura antiruggine con polveri termoadesive a base di resine epossidiche e polveri polimerizzate a caldo.

Caratteristiche tecniche:

- tensione d'isolamento 660V;
  - tensione d'isolamento 380V;
  - corrente di corto circuito simmetrica per 1 secondo (10 KA);
  - corrente di corto circuito valore di picco 21.2 KA;
  - resistenza di prova a 50 Hz per 1 ora 2.2 KV;
  - Frequenza nominale 50-60 Hz;
  - sistema (cavo: 04-8 IT, IT, IT-C e IT-S);
  - norme IEC 60413 IEC 144, BS 5496-1, BS 5498, CEI 17.11, CEI 70.1;
  - classe protezione IP30;
  - Caratteristica meccanica:
  - spessore lamiera 1.5/1.6;
  - disposizione del quadro completo;
  - grado di protezione IP30;
  - grado di protezione a porta chiusa aperta IP20;
- Intestata con:
- durezza in corse;
  - del basso in metallo.

con scope montate tutte le apparecchiature, strumentazioni e segnalazioni messe da schema elettrico unitario di progetto; completo di cavi PQ(QM) per collegamento ai rispettivi punti di consegna ONEL.

corpo € 10.125,90

A	MATERIALI	U.M.	QUANTITA'	COSTO UNIT.	COSTO TOT.
A.1	Lista materiale allegati	n.c.	1,00	€ 5.760,00	€ 5.760,00
0					€ 5.760,00

B	MANODOPERA	U.M.	QUANTITA'	COSTO UNIT.	COSTO TOT.
B.1	Operai Specializzati	ore	52,00	€ 22,18	€ 704,90
B.2	Operai Qualificati	ore	32,00	€ 20,71	€ 662,72
B.3	Operai Comuni	ore		€ 17,97	€ -
B.4	Collaudo e verifiche	ore	8,00	€ 80,00	€ 640,00
B.5					€ -
Sommano sub B					€ 2.011,52

C	NOLEGGIUMALTIMENTI	U.M.	QUANTITA'	COSTO UNIT.	COSTO TOT.
C.1		cp	0,00	€ -	€ -
C.2					€ -
Sommano sub C					€ -

D	TRASPORTI	U.M.	QUANTITA'	COSTO UNIT.	COSTO TOT.
D.1	incidenza trasporto	n	0,00	€ -	€ -
D.2					€ -
Sommano sub D					€ -

**TOTALE sub E (A + B + C + D)** € 7.771,52

ONERI PER LA SICUREZZA (3,0% sub E) € 233,15

Sommano sub F € 8.004,67

SPESA GENERALI (15% sub F) € 1.200,70

Sommano sub G € 9.205,37

UTILI D'IMPRESA (10% sub G) € 920,54

Sommano sub H € 10.125,90

**TOTALE GENERALE** € 10.125,90

Arrotondamento € -

**PREZZO DI APPLICAZIONE** € 10.125,90

## DESCRIZIONE MATERIALE

Quadro elettrico da esterno per appoggio a pavimento, denominato Q9- Parti Comuni, avanza caratteristiche tecniche del tipo sopra descritto ma con grado di protezione IP30, complesso di collegamenti dei cavi di alimentazione con sopra montate le apparecchiature come da schemi elettrici e dettaglio di progetto.

PREZZO DI APPLICAZIONE importo € 9.109,60

A	MATERIALI	U.M.	QUANTITA'	COSTO UNIT.	COSTO TOT.
A.1	Lista materiale allegata		1,00	€ 4.980,00	€ 4.980,00
A.2					€ -
A.3					€ -
A.4					€ -
A.5					€ -
A.6					€ -
A.7					€ -
A.8				€ -	€ -
A.9				€ -	€ -
<b>a</b>					<b>€ 4.980,00</b>

B	MANODOPERA	U.M.	QUANTITA'	COSTO UNIT.	COSTO TOT.
B.1	Operaio Specializzato	ore	32,00	€ 22,15	€ 708,80
B.2	Operaio Qualificato	ore	32,00	€ 20,71	€ 662,72
B.3	Operaio Comune	ore		€ 17,97	€ -
B.4	Collaudo e verifiche	ore	8,00	€ 80,00	€ 640,00
B.5					€ -
<b>Sommato sub B</b>					<b>€ 2.011,52</b>

C	NOLEGGI/SMALTIMENTI	U.M.	QUANTITA'	COSTO UNIT.	COSTO TOT.
C.1		mq	0,00	€ -	€ -
C.2					€ -
<b>Sommato sub C</b>					<b>€ -</b>

D	TRASPORTI	U.M.	QUANTITA'	COSTO UNIT.	COSTO TOT.
D.1	incidenza trasporto	n	0,00	€ -	€ -
D.2					€ -
<b>Sommato sub D</b>					<b>€ -</b>

**TOTALE sub E (A + B + C + D)** **€ 6.991,52**

ONERI PER LA SICUREZZA (3,0% sub E) € 209,75

**Sommato sub F** **€ 7.201,27**

SPESE GENERALI (1,5% sub F) € 1.080,19

**Sommato sub G** **€ 8.281,46**

UTILI D'IMPRESA (10% sub G) € 828,15

**Sommato sub H** **€ 9.109,60**

**TOTALE GENERALE** **€ 9.109,60**

Arrotondamento € -

**PREZZO DI APPLICAZIONE** **€ 9.109,60**



## ANALISI NUOVO PREZZO NPEA03

## DESCRIZIONE MATERIALE

Quadro elettrico da esterno a parete, denominato Q5- Officina, avente caratteristiche tecniche del tipo sopra descritto, completo di collegamenti dei cavi di alimentazione con sopra montate le apparecchiature come da schemi elettrici e distinta di progetto.

## PREZZO IN APPLICAZIONE

importo € 4.200,40

A	MATERIALI	U.M.	QUANTITA'	COSTO UNIT.	COSTO TOT.
A.1	Lista materiale alligata		1,00	€ 2.298,00	€ 2.298,00
A.2					€ -
A.3					€ -
A.4					€ -
A.5					€ -
A.6					€ -
A.7					€ -
A.8				€ -	€ -
A.9				€ -	€ -
<b>Σ</b>					€ 2.298,00

B	MANODOPERA	U.M.	QUANTITA'	COSTO UNIT.	COSTO TOT.
B.1	Operario Specializzato	ore	16,00	€ 22,13	€ 354,08
B.2	Operario Qualificato	ore	16,00	€ 20,71	€ 331,36
B.3	Operario Comune	ore		€ 17,97	€ -
B.4	Collaudo e verifiche	ore	3,00	€ 80,00	€ 240,00
B.5					€ -
<b>Sommario sub B</b>					€ 925,76

C	NOLEGGI/SMALTIMENTI	U.M.	QUANTITA'	COSTO UNIT.	COSTO TOT.
C.1		mq	0,00	€ -	€ -
C.2					€ -
<b>Sommario sub C</b>					€ -

D	TRASPORTI	U.M.	QUANTITA'	COSTO UNIT.	COSTO TOT.
D.1	incidenza trasporto	m	0,00	€ -	€ -
D.2					€ -
<b>Sommario sub D</b>					€ -

<b>TOTALE sub E (A + B + C + D)</b>	€ 3.223,76
-------------------------------------	------------

<b>ONERI PER LA SICUREZZA (5,0% sub E)</b>	€ 96,71
<b>Sommario sub F</b>	€ 3.320,47

<b>SPESE GENERALI (1,5% sub F)</b>	€ 498,07
<b>Sommario sub G</b>	€ 3.818,54

<b>UTILI D'IMPRESA (10% sub G)</b>	€ 381,85
<b>Sommario sub H</b>	€ 4.200,40

<b>TOTALE GENERALE</b>	€ 4.200,40
------------------------	------------

Arrotondamento	€ -
----------------	-----

<b>PREZZO DI APPLICAZIONE</b>	€ 4.200,40
-------------------------------	------------

## ANALISI NUOVO PREZZO NPE.A04

## DESCRIZIONE MATERIALE

Quadro elettrico in esterno a parete, denominato Q4- Quadra Bar, avente caratteristiche tecniche del tipo sopra descritto, ma con grado di protezione IP20, completo di collegamenti dei cavi di alimentazione con sopra montate le apparecchiature come da schemi elettrici e distinto di progetto.

## PREZZO DI APPLICAZIONE

corpe € 7.088,88

A	MATERIALI	U.M.	QUANTITA'	COSTO UNIT.	COSTO TOT.
A.1	Lista materiale allegata		1,00	€ 4.082,00	€ 4.082,00
A.2					€ -
A.3					€ -
A.4					€ -
A.5					€ -
A.6					€ -
A.7					€ -
A.8				€ -	€ -
A.9				€ -	€ -
<b>Σ</b>					€ 4.082,00

B	MANODOPERA	U.M.	QUANTITA'	COSTO UNIT.	COSTO TOT.
B.1	Operario Specializzato	ore	24,00	€ 22,15	€ 531,60
B.2	Operario Qualificato	ore	24,00	€ 20,71	€ 497,04
B.3	Operario Comune	ore		€ 17,97	€ -
B.4	Collaudo e verifica	ore	4,00	€ 18,00	€ 72,00
B.5					€ -
<b>Sommano sub B</b>					€ 1.100,64

C	NOLEGGI/SMAINTIMENTI	U.M.	QUANTITA'	COSTO UNIT.	COSTO TOT.
C.1		cp	0,00	€ -	€ -
C.2					€ -
<b>Somma sub C</b>					€ -

D	TRASPORTI	U.M.	QUANTITA'	COSTO UNIT.	COSTO TOT.
D.1	incidenza trasporto	€	0,00	€ -	€ -
D.2					€ -
<b>Somma sub D</b>					€ -

<b>TOTALE sub E (A + B + C + D)</b>	€ 5.182,64
-------------------------------------	------------

<b>ONERI PER LA SICUREZZA (3,0% sub E)</b>	€ 163,22
<b>Somma sub F</b>	€ 5.345,86

<b>SPESE GENERALI (10% sub F)</b>	€ 534,59
<b>Somma sub G</b>	€ 5.880,45

<b>UTILI D'IMPRESA (10% sub G)</b>	€ 588,04
<b>Somma sub H</b>	€ 6.468,49

<b>TOTALE GENERALE</b>	€ 7.088,88
------------------------	------------

<b>Arrotondamento</b>	€ -
-----------------------	-----

<b>PREZZO DI APPLICAZIONE</b>	€ 7.088,88
-------------------------------	------------

**ANALISI NUOVO PREZZO NPE-A04**

**DESCRIZIONE MATERIALE**

Quadro elettrico da esterno a parete, denominato Q6-Quadro Lavanderia, avente caratteristiche tecniche del tipo sopra descritto, ma con grado di protezione IP39, completo di collegamenti dei cavi di alimentazione con sopra montate le apparecchiature come da schemi elettrici e distinto di progetto.

**PREZZO DI APPLICAZIONE** (corpo) € 3.473,35

A	MATERIALI	U.M.	QUANTITA'	COSTO UNIT.	COSTO TOT.
A.1	Linea materiale allegata		1,00	€ 1.740,00	€ 1.740,00
A.2					€ -
A.3					€ -
A.4					€ -
A.5					€ -
A.6					€ -
A.7					€ -
A.8				€ -	€ -
A.9				€ -	€ -
<b>Σ</b>					<b>€ 1.740,00</b>

B	MANODOPERA	U.M.	QUANTITA'	COSTO UNIT.	COSTO TOT.
B.1	Operario Specializzato	ore	16,00	€ 12,15	€ 194,40
B.2	Operario Qualificato	ore	16,00	€ 20,71	€ 331,36
B.3	Operario Comune	ore		€ 17,97	€ -
B.4	Collaudo e verifiche	ore	3,00	€ 80,00	€ 240,00
B.5					€ -
<b>Sommario sub B</b>					<b>€ 765,76</b>

C	NOLEGGI/SMALTIMENTI	U.M.	QUANTITA'	COSTO UNIT.	COSTO TOT.
C.1		sp	0,00	€ -	€ -
C.2					€ -
<b>Sommario sub C</b>					<b>€ -</b>

D	TRASPORTI	U.M.	QUANTITA'	COSTO UNIT.	COSTO TOT.
D.1	incidenza trasporto	n	0,00	€ -	€ -
D.2					€ -
<b>Sommario sub D</b>					<b>€ -</b>

**TOTALE sub E (A + B + C + D)** € 2.665,76

**ONERI PER LA SICUREZZA (3,0% sub E)** € 79,97

**Sommario sub F** € 2.745,73

**SPESE GENERALI (15% sub F)** € 411,86

**Sommario sub G** € 3.157,59

**UTILI D'IMPRESA (10% sub G)** € 315,76

**Sommario sub H** € 3.473,35

**TOTALE GENERALE** € 3.473,35

Arrotondamento € -

**PREZZO DI APPLICAZIONE** € 3.473,35

**ANALISI NUOVO PREZZO NPE.406**

**DESCRIZIONE MATERIALE**

Quadro elettrico da esterno a parete, denominato QI-Shop1, avente caratteristiche tecniche del tipo sopra descritto, ma con grado di protezione IP30, completo di collegamenti dei cavi di alimentazione con sopra montare le apparecchiature come da schemi elettrici e disegni di progetto.

**PREZZO DI APPLICAZIONE** **importo** € **1.093,01**

A	MATERIALI	U.M.	QUANTITA'	COSTO UNIT.	COSTO TOT.
A.1	Lotti materiale allegati		1,00	€ 486,00	€ 486,00
A.2					€ -
A.3					€ -
A.4					€ -
A.5					€ -
A.6					€ -
A.7					€ -
A.8				€ -	€ -
A.9				€ -	€ -
<b>a</b>					<b>€ 486,00</b>

B	MANODOPERA	U.M.	QUANTITA'	COSTO UNIT.	COSTO TOT.
B.1	Operaio Specializzato	ore	4,50	€ 22,15	€ 99,68
B.2	Operaio Qualificato	ore	4,30	€ 20,71	€ 93,20
B.3	Operaio Comune	ore		€ 17,97	€ -
B.4	Collaudi e verifiche	ore	2,00	€ 80,00	€ 160,00
B.5					€ -
<b>Sommario sub B</b>					<b>€ 352,87</b>

C	NOLEGGI/SMALTIMENTI	U.M.	QUANTITA'	COSTO UNIT.	COSTO TOT.
C.1		eq.	0,00	€ -	€ -
C.2					€ -
<b>Sommario sub C</b>					<b>€ -</b>

D	TRASPORTI	U.M.	QUANTITA'	COSTO UNIT.	COSTO TOT.
D.1	incidenza trasporto	a	0,00	€ -	€ -
D.2					€ -
<b>Sommario sub D</b>					<b>€ -</b>

**TOTALE sub E (A + B + C + D)** € **838,87**

**ONERI PER LA SICUREZZA (3,0% sub E)** € **25,17**

**Sommario sub F** € **864,04**

**SPESE GENERALI (15% sub F)** € **129,61**

**Sommario sub G** € **993,64**

**UTILI D'IMPRESA (10% sub G)** € **99,36**

**Sommario sub H** € **1.093,01**

**TOTALE GENERALE** € **1.093,01**

**Arrotondamento** € **-**

**PREZZO DI APPLICAZIONE** € **1.093,01**

**ANALISI NUOVO PREZZO NPE-A07**

**DESCRIZIONE MATERIALE**

Quadro elettrico da esterno a parete, denominato QG- Slog2, avente caratteristiche tecniche del tipo sopra descritto, ma con grado di protezione IP30, completo di collegamenti dei cavi di alimentazione con sopra montate le apparecchiature come da schemi elettrici e distinto di progetto.

**PREZZO DI APPLICAZIONE** Corpo € 1.093,01

A	MATERIALI	U.M.	QUANTITA'	COSTO UNIT.	COSTO TOT.
A.1	Lista materiale allegata		1,00	€ 485,00	€ 485,00
A.2					€ -
A.3					€ -
A.4					€ -
A.5					€ -
A.6					€ -
A.7					€ -
A.8				€ -	€ -
A.9				€ -	€ -
<b>Σ</b>					€ 485,00

B	MANODOPERA	U.M.	QUANTITA'	COSTO UNIT.	COSTO TOT.
B.1	Operaio Specializzato	ore	4,50	€ 22,15	€ 99,68
B.2	Operaio Qualificato	ore	4,50	€ 20,71	€ 93,20
B.3	Operaio Comune	ore		€ 17,97	€ -
B.4	Collaudi e verifiche	ore	2,00	€ 80,00	€ 160,00
B.5					€ -
<b>Sommario sub B</b>					€ 352,87

C	NOLEGGI/MANTENIMENTI	U.M.	QUANTITA'	COSTO UNIT.	COSTO TOT.
C.1		mq	0,00	€ -	€ -
C.2					€ -
<b>Sommario sub C</b>					€ -

D	TRASPORTI	U.M.	QUANTITA'	COSTO UNIT.	COSTO TOT.
D.1	incidenza trasporto	m	0,00	€ -	€ -
D.2					€ -
<b>Sommario sub D</b>					€ -

**TOTALE sub E (A + B + C + D)** € 837,87

**ONERI PER LA SICUREZZA (3,03% sub E)** € 25,17

**Sommario sub F** € 863,04

**SPESA GENERALI (15% sub F)** € 129,45

**Sommario sub G** € 992,49

**UTILI D'IMPRESA (10% sub G)** € 99,25

**Sommario sub H** € 1.091,74

**TOTALE GENERALE** € 1.093,01

**Arrotondamento** € -

**PREZZO DI APPLICAZIONE** Corpo € 1.093,01

## ANALISI NUOVO PREZZO NPLA18

## DESCRIZIONE MATERIALE

Quadro elettrico da esterno a parete, denominato Q3- Sportello bancario, avente caratteristiche tecniche del tipo sopra descritto, ma con grado di protezione IP30, completo di collegamenti dei cavi di alimentazione con sopra montate le apparecchiature come da schemi elettrici e distinte di progetto.

PREZZO DI APPLICAZIONE corpo € 2.773,09

A	MATERIALI	U.M.	QUANTITA'	COSTO UNIT.	COSTO TOT.
A.1	Lista materiale allegata		1,00	€ 1.374,00	€ 1.374,00
A.2					€ -
A.3					€ -
A.4					€ -
A.5					€ -
A.6					€ -
A.7					€ -
A.8				€ -	€ -
A.9				€ -	€ -
<b>Σ</b>					€ 1.374,00

B	MANODOPERA	U.M.	QUANTITA'	COSTO UNIT.	COSTO TOT.
B.1	Operaio Specializzato	ore	12,00	€ 22,15	€ 265,80
B.2	Operaio Qualificato	ore	12,00	€ 20,71	€ 248,52
B.3	Operaio Comune	ore		€ 17,97	€ -
B.4	Collaudo e verifiche	ore	3,90	€ 60,00	€ 240,00
B.5					€ -
<b>Sommato sub B</b>					€ 754,32

C	NOLEGGI/SMALTIMENTI	U.M.	QUANTITA'	COSTO UNIT.	COSTO TOT.
C.1		cp	0,00	€ -	€ -
C.2					€ -
<b>Sommato sub C</b>					€ -

D	TRASPORTI	U.M.	QUANTITA'	COSTO UNIT.	COSTO TOT.
D.1	incidenza trasporti	n	0,00	€ -	€ -
D.2					€ -
<b>Sommato sub D</b>					€ -

**TOTALE sub E (A + B + C + D)** € 2.128,32

**ONERI PER LA SICUREZZA (3,0% sub E)** € 63,85

**Sommato sub F** € 2.192,17

**SPESE GENERALI (1,5% sub F)** € 328,83

**Sommato sub G** € 2.521,00

**UTILI D'IMPRESA (10% sub G)** € 252,10

**Sommato sub H** € 2.773,09

**TOTALE GENERALE** € 2.773,09

Arrotondamento € -

**PREZZO DI APPLICAZIONE** € 2.773,09

## ANALISI NUOVO PREZZO NPE.A09

## DESCRIZIONE MATERIALE

Quadro elettrico da esterno a parete, denominato Q8- Zona uffici, avverse caratteristiche tecniche del tipo sopra descritto, ma con grado di protezione IP30, completo di collegamenti dei cavi di alimentazione con sopra montare le apparecchiature come da schemi elettrici e disoleto di progetto.

PREZZO DI APPLICAZIONE importo € 11.142,20

A	MATERIALI	U.M.	QUANTITA'	COSTO UNIT.	COSTO TOT.
A.1	Lista materiale allegata		1,00	€ 6.540,00	€ 6.540,00
A.2					€ -
A.3					€ -
A.4					€ -
A.5					€ -
A.6					€ -
A.7					€ -
A.8				€ -	€ -
A.9				€ -	€ -
<b>0</b>					<b>€ 6.540,00</b>

B	MANODOPERA	U.M.	QUANTITA'	COSTO UNIT.	COSTO TOT.
B.1	Operaio Specializzato	ore	32,00	€ 22,15	€ 708,80
B.2	Operaio Qualificato	ore	32,00	€ 20,71	€ 662,72
B.3	Operaio Comune	ore		€ 17,97	€ -
B.4	Cellaio e verifiche	ore	8,00	€ 80,00	€ 640,00
B.5					€ -
<b>Sommato sub B</b>					<b>€ 2.011,52</b>

C	NOLEGGI/SMALTIMENTI	U.M.	QUANTITA'	COSTO UNIT.	COSTO TOT.
C.1		op	0,00	€ -	€ -
C.2					€ -
<b>Sommato sub C</b>					<b>€ -</b>

D	TRASPORTI	U.M.	QUANTITA'	COSTO UNIT.	COSTO TOT.
D.1	incidenza trasporto	n	0,00	€ -	€ -
D.2					€ -
<b>Sommato sub D</b>					<b>€ -</b>

**TOTALE sub E (A + B + C + D)** € 8.551,52

ONERI PER LA SICUREZZA (3,0% sub E) € 256,55

**Sommato sub F** € 8.808,07

SPESE GENERALI (15% sub F) € 1.321,21

**Sommato sub G** € 10.129,28

UTILI D'IMPRESA (10% sub G) € 1.012,93

**Sommato sub H** € 11.142,20

**TOTALE GENERALE** € 11.142,20

Arrotondamenti € -

**PREZZO DI APPLICAZIONE** € 11.142,20

## ANALISI NUOVO PREZZO NPELA10

## DESCRIZIONE MATERIALE

Quadro elettrico da esterno a parete, denominato Q7- Zona forcatrice, avente caratteristiche tecniche del tipo sopra descritto, ma con grado di protezione IP30, completo di collegamenti dei cavi di alimentazione con sopra montate le apparecchiature come da schemi elettrici e disegni di progetto.

PREZZO DI APPLICAZIONE carpe € 10.094,63

A	MATERIALI	U.M.	QUANTITA'	COSTO UNIT.	COSTO TOT.
A.1	Lista materiale allegata		1,00	€ 5.736,00	€ 5.736,00
A.2					€ -
A.3					€ -
A.4					€ -
A.5					€ -
A.6					€ -
A.7					€ -
A.8				€ -	€ -
A.9				€ -	€ -
<b>0</b>					<b>€ 5.736,00</b>

B	MANODOPERA	U.M.	QUANTITA'	COSTO UNIT.	COSTO TOT.
B.1	Operaio Specializzato	ore	32,00	€ 22,15	€ 708,80
B.2	Operaio Qualificato	ore	32,00	€ 20,71	€ 662,72
B.3	Operaio Comune	ore		€ 17,97	€ -
B.4	Collaudi e verifiche	ore	8,00	€ 80,00	€ 640,00
B.5					€ -
<b>Sommario sub B</b>					<b>€ 2.011,52</b>

C	NOLEGGI/SMALTIMENTI	U.M.	QUANTITA'	COSTO UNIT.	COSTO TOT.
C.1		sp	0,00	€ -	€ -
C.2					€ -
<b>Sommario sub C</b>					<b>€ -</b>

D	TRASPORTI	U.M.	QUANTITA'	COSTO UNIT.	COSTO TOT.
D.1	Incidenza trasporto	n	0,00	€ -	€ -
D.2					€ -
<b>Sommario sub D</b>					<b>€ -</b>

**TOTALE sub E (A + B + C + D)** **€ 7.747,52**

ONERI PER LA SICUREZZA (3,0% sub E) € 232,43

**Sommario sub F** **€ 7.979,95**

SPESE GENERALI (1,5% sub F) € 1.196,99

**Sommario sub G** **€ 9.176,94**

LITTI D'IMPRESA (10% sub G) € 917,69

**Sommario sub H** **€ 10.094,63**

**TOTALE GENERALE** **€ 10.094,63**

Arrotondamenti € -

**PREZZO DI APPLICAZIONE** **€ 10.094,63**



## ANALISI NUOVO PREZZO NPE ATT

## DESCRIZIONE MATERIALE

Sistema di aggrcio di emergenza dell'interruttore generale B.T. (escluso sicurezza) costituito da pulsanti in custodia stagna isolante IP55, con rotitori a verna, comprensivo di linea di comando.

## PREZZO DI APPLICAZIONE

€ 335,46

A	MATERIALI	UM.	QUANTITA'	COSTO UNIT.	COSTO TOT.
A.1	Centralino stagna IP55- dim 110x180x180	n	1,00	€ 37,92	€ 37,92
A.2	Pulsante di emergenza a fango	n	1,20	€ 15,20	€ 18,20
A.3	Conduttore N°709-K sez. 1,5 mmq	m	50,00	€ 0,18	€ 9,00
A.4	Accessori	ca.	1,00	€ 2,76	€ 2,76
A.5					€ -
A.6					€ -
A.7					€ -
A.8				€ -	€ -
A.9				€ -	€ -
<b>B</b>					€ 68,88

B	MANDOPERA	UM.	QUANTITA'	COSTO UNIT.	COSTO TOT.
B.1	Operario Specializzato	ore	4,40	€ 22,15	€ 97,46
B.2	Operario Qualificato	ore	4,40	€ 20,71	€ 91,12
B.3	Operario Comune	ore		€ 17,97	€ -
B.4	Collaudi e verifiche	ore	0,00	€ 10,00	€ -
B.5					€ -
<b>Sommato sub B</b>					€ 188,58

C	NOLEGGI/MANTENIMENTI	UM.	QUANTITA'	COSTO UNIT.	COSTO TOT.
C.1		sp	0,00	€ -	€ -
C.2					€ -
<b>Sommato sub C</b>					€ -

D	TRASPORTI	UM.	QUANTITA'	COSTO UNIT.	COSTO TOT.
D.1	incidenza trasporto	n	0,00	€ -	€ -
D.2					€ -
<b>Sommato sub D</b>					€ -

**TOTALE sub E (A+B+C+D)** € 357,46

ONERI PER LA SICUREZZA (2,0% sub E) € 7,12

**Sommato sub F** € 364,58

SPESE GENERALI (1,1% sub F) € 39,78

**Sommato sub G** € 384,97

UTILI D'IMPRESA (10% sub G) € 38,50

**Sommato sub H** € 335,46

**TOTALE GENERALE** € 335,46

Arrotondamento € -

**PREZZO DI APPLICAZIONE** € 335,46

## ANALISI NUOVO PREZZO NP/CL4

## DESCRIZIONE MATERIALE

Quadro con gruppo di prese di servizio composto da n.1 presa interbloccata tipo CEE 2P+T 16A, n.1 presa tipo CEE interbloccata 3P+N+T 32A, n.1 presa con trasformatore di sicurezza 230/24V 150VA 16A complete di supporto per bus DIN, interruttore generale automatico magnetotermico differenziale 4032A 16-30mA, fissato su pannello, grado di protezione IP55. Completo di derivazione della scatola d'arrivo in cavo PG70MM.

## PREZZO DI APPLICAZIONE

capita F € 636,75

A	MATERIALI	U.M.	QUANTITA'	COSTO UNIT.	COSTO TOT.
A.1	Contattori IP55	n.	1,00	€ 81,50	€ 81,50
A.2	Interruttore magnetotermico diff 4032A 6,03A	n.	1,00	€ 188,50	€ 188,50
A.3	Presa 2P+T 16A-230V	n.	1,00	€ 26,61	€ 26,61
A.4	Presa 3P+N+T 32A-230V	n.	1,00	€ 40,30	€ 40,30
A.5	Presa 130W/24V 16A	n.	1,00	€ 81,40	€ 81,40
A.6					€ -
A.7					€ -
A.8				€ -	€ -
A.9				€ -	€ -
*					€ 359,81

B	MANODOPERA	U.M.	QUANTITA'	COSTO UNIT.	COSTO TOT.
B.1	Operaio Specializzato	ore	1,50	€ 21,15	€ 31,65
B.2	Operaio Qualificato	ore	1,50	€ 20,71	€ 31,07
B.3	Operaio Comune	ore	0,00	€ 17,97	€ -
B.4					
B.5					
Somma sub B					€ 62,72

C	NOLEGGIUMANTENENTI	U.M.	QUANTITA'	COSTO UNIT.	COSTO TOT.
C.1		sp	0,00	€ -	€ -
C.2					€ -
Somma sub C					€ -

D	TRASPORTI	U.M.	QUANTITA'	COSTO UNIT.	COSTO TOT.
D.1	incidenza trasporto	n	0,00	€ -	€ -
D.2					€ -
Somma sub D					€ -

TOTALE sub E (A + B + C + D) € 482,53

ONERI PER LA SICUREZZA (3,0% sub E) € 14,48

Somma sub F € 503,36

SPESA GENERALI (1,9% sub F) € 75,59

Somma sub G € 578,97

LITTI D'IMPRESA (1,0% sub G) € 57,89

Somma sub H € 636,75

TOTALE GENERALE € 636,75

Arrotondamento € -

PREZZO DI APPLICAZIONE € 636,75

## ANALISI NUOVO PREZZO NPL B01

## DESCRIZIONE MATERIALE

Canaletta portacavi di tipo chiuso in acciaio zincato, completa di giunti, curve, derivazioni, lacrini, etc. per fissaggio a parete/c soffitto, predisposta per orlo di separazione tra cavi di potenza e segnale e telefonici. Dia. 150x180 mm.

## PREZZO DI APPLICAZIONE

€ 46,21

A	MATERIALI	U.M.	QUANTITA'	COSTO UNIT.	COSTO TOT.
A.1	Canaletta c.a.d. dim 150x180	m	1,00	€ 15,34	€ 15,34
A.2	Incidenze pezzi speciali, staffaggi, etc.	%	0,25	€ 15,34	€ 3,84
A.3	Accessori	n.c.	1,00	€ 3,27	€ 3,27
A.4					€ -
A.5					€ -
A.6					€ -
A.7					€ -
A.8				€ -	€ -
A.9				€ -	€ -
<b>0</b>					<b>€ 24,75</b>

B	MANODOPERA	U.M.	QUANTITA'	COSTO UNIT.	COSTO TOT.
B.1	Operaio Specializzato	ore	0,25	€ 22,15	€ 5,54
B.2	Operaio Qualificato	ore	0,25	€ 20,71	€ 5,18
B.3	Operaio Comune	ore		€ 17,97	€ -
B.4		ore			€ -
B.5					€ -
<b>Sommario sub B</b>					<b>€ 10,72</b>

C	NOLEGGI/MANTENIMENTI	U.M.	QUANTITA'	COSTO UNIT.	COSTO TOT.
C.1		mq	0,00	€ -	€ -
C.2					€ -
<b>Sommario sub C</b>					<b>€ -</b>

D	TRASPORTI	U.M.	QUANTITA'	COSTO UNIT.	COSTO TOT.
D.1	Incidenza trasporto	n	0,00	€ -	€ -
D.2					€ -
<b>Sommario sub D</b>					<b>€ -</b>

<b>TOTALE SUB E (A + B + C + D)</b>	<b>€ 35,47</b>
-------------------------------------	----------------

<b>ONERI PER LA SICUREZZA (3,0% sub E)</b>	<b>€ 1,06</b>
--	---------------

<b>Sommario sub F</b>	<b>€ 36,53</b>
-----------------------	----------------

<b>SPESE GENERALI (15% sub F)</b>	<b>€ 5,48</b>
-----------------------------------	---------------

<b>Sommario sub G</b>	<b>€ 42,01</b>
-----------------------	----------------

<b>UTILI D'IMPRESA (10% sub G)</b>	<b>€ 4,20</b>
------------------------------------	---------------

<b>Sommario sub H</b>	<b>€ 46,21</b>
-----------------------	----------------

<b>TOTALE GENERALE</b>	<b>€ 46,21</b>
------------------------	----------------

<b>Arrotondamento</b>	<b>€ -</b>
-----------------------	------------

<b>PREZZO DI APPLICAZIONE</b>	<b>€ 46,21</b>
-------------------------------	----------------

**ANALISI NUOVO PREZZO NPE, B02**
**DESCRIZIONE MATERIALE**

Canalina portacavi c.s.d., Dim 300x80 mm.

**PREZZO DI APPLICAZIONE**

€ 54,71

A	MATERIALI	U.M.	QUANTITA'	COSTO UNIT.	COSTO TOT.
A.1	Canalino c.s.d. dim 150x180	m	1,00	€ 20,16	€ 20,16
A.2	Incidenza pezzi speciali, staffaggi, etc.	%	0,25	€ 20,16	€ 7,06
A.3	Accessori	n.c.	1,00	€ 4,06	€ 4,06
A.4					€ -
A.5					€ -
A.6					€ -
A.7					€ -
A.8				€ -	€ -
A.9				€ -	€ -
<b>0</b>					€ 31,28

B	MANODOPERA	U.M.	QUANTITA'	COSTO UNIT.	COSTO TOT.
B.1	Operaio Specializzato	ore	0,25	€ 22,13	€ 5,54
B.2	Operaio Qualificato	ore	0,25	€ 20,71	€ 5,18
B.3	Operaio Comune	ore		€ 17,97	€ -
B.4		ore			€ -
B.5					€ -
<b>Sommario sub B:</b>					€ 10,72

C	NOLEGGI/MANTENIMENTI	U.M.	QUANTITA'	COSTO UNIT.	COSTO TOT.
C.1		sp	0,00	€ -	€ -
C.2					€ -
<b>Sommario sub C:</b>					€ -

D	TRASPORTI	U.M.	QUANTITA'	COSTO UNIT.	COSTO TOT.
D.1	Incidenza trasporto	m	0,00	€ -	€ -
D.2					€ -
<b>Sommario sub D:</b>					€ -

**TOTALE sub E (A + B + C + D)** € 41,99

**ONERI PER LA SICUREZZA (3,0% sub E)** € 1,26

**Sommario sub F** € 43,25

**SPESE GENERALI (15% sub F)** € 6,49

**Sommario sub G** € 49,74

**UTILI D'IMPRESA (10% sub G)** € 4,97

**Sommario sub H** € 54,71

**TOTALE GENERALE** € 54,71

**Arrotondamento** € -

**PREZZO DI APPLICAZIONE** € 54,71

## ANALISI NUOVO PREZZO NPE.B03

## DESCRIZIONE MATERIALE

Coperchio a scatto in acciaio zincato, per canaletta del tipo sopra descritto. Dimensioni 150 mm

PREZZO DI APPLICAZIONE corpo € 11,54

A	MATERIALI	U.M.	QUANTITA'	COSTO UNIT.	COSTO TOT.
A.1	Coperchio 150 mm c.s.d.	m	1,00	€ 3,80	€ 3,80
A.2	Accessori	acc.	1,00	€ 0,91	€ 0,91
A.3					€ -
A.4					€ -
A.5					€ -
A.6					€ -
A.7					€ -
A.8				€ -	€ -
A.9				€ -	€ -
<b>9</b>					<b>€ 6,71</b>

B	MANODOPERA	U.M.	QUANTITA'	COSTO UNIT.	COSTO TOT.
B.1	Operaio Specializzato	ore	0,05	€ 22,15	€ 1,11
B.2	Operaio Qualificato	ore	0,05	€ 20,71	€ 1,04
B.3	Operaio Comune	ore		€ 17,97	€ -
B.4		ore			€ -
B.5					€ -
<b>Sommario sub B</b>					<b>€ 2,14</b>

C	NOLEGGI/SMALTIMENTI	U.M.	QUANTITA'	COSTO UNIT.	COSTO TOT.
C.1		cp	0,00	€ -	€ -
C.2					€ -
<b>Sommario sub C</b>					<b>€ -</b>

D	TRASPORTI	U.M.	QUANTITA'	COSTO UNIT.	COSTO TOT.
D.1	incidenza trasporto	m	0,00	€ -	€ -
D.2					€ -
<b>Sommario sub D</b>					<b>€ -</b>

**TOTALE sub E (A + B + C + D)** **€ 8,85**ONERI PER LA SICUREZZA (3,0% sub E) € 0,27**Sommario sub F** **€ 9,12**SPESA GENERALI (1,5% sub F) € 1,37**Sommario sub G** **€ 10,49**UTILI D'IMPRESA (10% sub G) € 1,05**Sommario sub H** **€ 11,54****TOTALE GENERALE** **€ 11,54**Arrotondamento € -**PREZZO DI APPLICAZIONE** **€ 11,54**

**ANALISI NUOVO PREZZO NPE.004**

**DESCRIZIONE MATERIALE**

Coperchio a scatto in acciaio zincato, per casella del tipo sopra descritto. Dimensioni 300 mm

**PREZZO DI APPLICAZIONE** corpo I 15,55

A	MATERIALI	U.M.	QUANTITA'	COSTO UNIT.	COSTO TOT.
A.1	Coperchio 300 mm e s.d.	m	1,00	€ 3,82	€ 3,82
A.2	Accessori	a.c.	1,00	€ 0,97	€ 0,97
A.3					€ -
A.4					€ -
A.5					€ -
A.6					€ -
A.7					€ -
A.8				€ -	€ -
A.9				€ -	€ -
<b>Σ</b>					€ 0,79

B	MANODOPERA	U.M.	QUANTITA'	COSTO UNIT.	COSTO TOT.
B.1	Operaio Specializzato	ore	0,05	€ 22,15	€ 1,11
B.2	Operaio Qualificato	ore	0,03	€ 20,71	€ 1,04
B.3	Operaio Comune	ore		€ 17,97	€ -
B.4		ore			€ -
B.5					€ -
<b>Sommario sub B</b>					€ 2,14

C	NOLEGGI/SMALTIMENTI	U.M.	QUANTITA'	COSTO UNIT.	COSTO TOT.
C.1		cp	0,00	€ -	€ -
C.2					€ -
<b>Sommario sub C</b>					€ -

D	TRASPORTI	U.M.	QUANTITA'	COSTO UNIT.	COSTO TOT.
D.1	incidenza trasporto	n	0,00	€ -	€ -
D.2					€ -
<b>Sommario sub D</b>					€ -

**TOTALE sub E (A + B + C + D)** € 11,93

**ONERI PER LA SICUREZZA (3,0% sub E)** € 0,36

**Sommario sub F** € 12,29

**SPESE GENERALI (15% sub F)** € 1,84

**Sommario sub G** € 14,13

**UTILI D'IMPRESA (10% sub G)** € 1,41

**Sommario sub H** € 15,55

**TOTALE GENERALE** € 15,55

Arrotamento € -

**PREZZO DI APPLICAZIONE** € 15,55

## ANALISI NUOVO PREZZO NPE.005

## DESCRIZIONE MATERIALE

Separatore per canalina metallica in acciaio zincato del tipo sopra descritto. Altezza 80 mm.

## PREZZO DI APPLICAZIONE

€ 6,82

A	MATERIALI	U.M.	QUANTITA'	COSTO UNIT.	COSTO TOT.
A.1	Separatore per canalina c.a.d. h= 80 mm	m	1,00	€ 4,20	€ 4,20
A.2	Accessori	q.c.	1,00	€ 9,18	€ 9,18
A.3					€ -
A.4					€ -
A.5					€ -
A.6					€ -
A.7					€ -
A.8				€ -	€ -
A.9				€ -	€ -
<b>0</b>					<b>€ 4,38</b>

B	MANDOPERA	U.M.	QUANTITA'	COSTO UNIT.	COSTO TOT.
B.1	Operario Specializzato	ore	0,02	€ 22,13	€ 0,44
B.2	Operario Qualificato	ore	0,02	€ 20,71	€ 0,41
B.3	Operario Comune	ore		€ 17,97	€ -
B.4		ore			€ -
B.5					€ -
<b>Sommario sub B</b>					<b>€ 0,85</b>

C	NOLEGGI/SMALTIMENTI	U.M.	QUANTITA'	COSTO UNIT.	COSTO TOT.
C.1		sp	0,00	€ -	€ -
C.2					€ -
<b>Sommario sub C</b>					<b>€ -</b>

D	TRASPORTI	U.M.	QUANTITA'	COSTO UNIT.	COSTO TOT.
D.1	Incidenza trasporto	€	0,00	€ -	€ -
D.2					€ -
<b>Sommario sub D</b>					<b>€ -</b>

**TOTALE sub E (A + B + C + D)** € 5,24

ONERI PER LA SICUREZZA (3,0% sub E) € 0,16

**Sommario sub F** € 5,39

SPESE GENERALI (13% sub F) € 0,81

**Sommario sub G** € 6,20

UTILI D'IMPRESA (10% sub G) € 0,62

**Sommario sub H** € 6,82**TOTALE GENERALE** € 6,82

Arrotondamento € -

**PREZZO DI APPLICAZIONE** € 6,82

## ANALISI NUOVO PREZZO NPE.006

## DESCRIZIONE MATERIALE

Sistema sbarrato REI 180 costituito da doppio pannello di lana roccia vulcanica, densità 145 Kg/m<sup>3</sup>, spessore 5 cm rivestito con intonaco con uno spessore di 3 mm su ambo le pareti a protezione dei cavi con lo stesso intonaco per almeno 20 cm da entrambi i lati del pannello ed all'interno della camera d'aria.

## PREZZO DI APPLICAZIONE

corpo C 64,23

A	MATERIALI	U.M.	QUANTITA'	COSTO UNIT.	COSTO TOT.
A.1	Pannello in lana minerale densità 145 Kg/m <sup>3</sup>	mq	1,00	€ 18,12	€ 18,12
A.2	Mano d'opera	Kg	0,50	€ 3,88	€ 1,94
A.3					€ -
A.4					€ -
A.5					€ -
A.6					€ -
A.7					€ -
A.8				€ -	€ -
A.9				€ -	€ -
<b>Σ</b>					€ 19,30

B	MANODOPERA	U.M.	QUANTITA'	COSTO UNIT.	COSTO TOT.
B.1	Operaio Specializzato	ore	0,70	€ 22,15	€ 15,51
B.2	Operaio Qualificato	ore	0,70	€ 20,71	€ 14,50
B.3	Operaio Comune	ore		€ 17,37	€ -
B.4		ore			€ -
B.5					€ -
<b>Sommario sub B</b>					€ 30,00

C	NOLEGGI/SMALTIMENTI	U.M.	QUANTITA'	COSTO UNIT.	COSTO TOT.
C.1		sp	0,00	€ -	€ -
C.2					€ -
<b>Sommario sub C</b>					€ -

D	TRASPORTI	U.M.	QUANTITA'	COSTO UNIT.	COSTO TOT.
D.1	incidenza trasporto	h	0,00	€ -	€ -
D.2					€ -
<b>Sommario sub D</b>					€ -

**TOTALE sub E (A + B + C + D)** € 49,30

ONERI PER LA SICUREZZA (5,0% sub E) € 2,47

**Sommario sub F** € 50,78

SPESE GENERALI (1,9% sub F) € 0,97

**Sommario sub G** € 50,80

UTILI D'IMPRESA (1,0% sub G) € 0,51

**Sommario sub H** € 51,31

**TOTALE GENERALE** € 64,23

Arrotondamento € -

**PREZZO DI APPLICAZIONE** € 64,23



## ANALISI NUOVO PREZZO NPE.001

## DESCRIZIONE MATERIALE

Feritura a posa in opera di corpo illuminante iduso per installazione a binario, tipo a piastra, in versione bilampada, corpo in alluminio anodizzato, riflettore parabolico in alluminio lucido speculare, lamiera di acciaio, con cablaggio elettronico demontabile, cabloso e rifasso, completo di staffe di fissaggio, tipo di sospensione, accessori per la pittura con elementi strutturali costituenti il binario, Potenza 2 x 36 W

## PREZZO DI APPLICAZIONE

corpo (C) 212,27

A	MATERIALE	U.M.	QUANTITA'	COSTO UNIT.	COSTO TOT.
A.1	Corpo illuminante c.a.d.	n	1,00	€ 126,06	€ 126,06
A.2	Accessori di installazione (elementi di giunzione ecc.)	nc	1,00	€ 5,76	€ 5,76
A.3	Accessori di fissaggio	nc	1,00	€ 5,72	€ 5,72
A.4					
A.5					€ -
A.6					€ -
A.7					€ -
A.8				€ -	€ -
A.9				€ -	€ -
<b>Σ</b>					<b>€ 137,54</b>

B	MANODOPERA	U.M.	QUANTITA'	COSTO UNIT.	COSTO TOT.
B.1	Operaio Specializzato Metallmeccanico	ore	1,00	€ 22,12	€ 22,12
B.2	Operaio Qualificato Metallmeccanico	ore	1,00	€ 20,71	€ 20,71
B.3	Operaio Comune Metallmeccanico	ore		€ 17,97	€ -
B.4		ore			€ -
B.5					€ -
<b>Sommario sub B</b>					<b>€ 42,83</b>

C	NOLEGGI/MANTENIMENTI	U.M.	QUANTITA'	COSTO UNIT.	COSTO TOT.
C.1		cp	1,00	€ -	€ -
C.2					€ -
<b>Sommario sub C</b>					<b>€ -</b>

D	TRASPORTI	U.M.	QUANTITA'	COSTO UNIT.	COSTO TOT.
D.1	Incidenza trasporto	n	0,00	€ -	€ -
D.2					€ -
<b>Sommario sub D</b>					<b>€ -</b>

<b>TOTALE sub E (A + B + C + D)</b>	<b>€ 178,34</b>
-------------------------------------	-----------------

<b>ONERI PER LA SICUREZZA (3,6% sub E)</b>	<b>€ 6,42</b>
--	---------------

<b>Sommario sub F</b>	<b>€ 183,69</b>
-----------------------	-----------------

<b>ESSE GENERALI (1,8% sub F)</b>	<b>€ 3,31</b>
-----------------------------------	---------------

<b>Sommario sub G</b>	<b>€ 187,00</b>
-----------------------	-----------------

<b>UTILI D'IMPRESA (10% sub G)</b>	<b>€ 18,70</b>
------------------------------------	----------------

<b>Sommario sub H</b>	<b>€ 205,70</b>
-----------------------	-----------------

<b>TOTALE GENERALE</b>	<b>€ 205,70</b>
------------------------	-----------------

<b>Arricchimento</b>	<b>€ -</b>
----------------------	------------

<b>PREZZO DI APPLICAZIONE</b>	<b>€ 212,27</b>
-------------------------------	-----------------

## ANALISI NUOVO PREZZO NPE.00

## DESCRIZIONE MATERIALE:

Fornitura e posa in opera di elemento strutturale per composizione binario ferroviario, in allargato extra, completo di accessori per il fissaggio e comprensivo di pezzi speciali (curve, scosse di cambio, giunti a cross, etc.)

## PREZZO DI APPLICAZIONE

rispari € 86,14

A	MATERIALE	U.M.	QUANTITA'	COSTO UNIT.	COSTO TOT.
A.1	Elemento rettilineo	m	1,00	€ 37,30	€ 37,30
A.2	Accessori di fissaggio (elementi di giunzione etc.)	pe	1,00	€ 3,18	€ 3,18
A.3	Accessori di fissaggio (trapez. saloni, etc.)	pe	1,00	€ 3,72	€ 3,72
A.4					
A.5					€ -
A.6					€ -
A.7					€ -
A.8				€ -	€ -
A.9				€ -	€ -
a					€ 44,20

B	MANODOPERA	U.M.	QUANTITA'	COSTO UNIT.	COSTO TOT.
B.1	Operaio Specializzato Metallomeccanico	ore	1,50	€ 22,15	€ 33,23
B.2	Operaio Qualificato Metallomeccanico	ore	1,50	€ 20,71	€ 31,07
B.3	Operaio Comune Metallomeccanico	ore		€ 17,97	€ -
B.4		ore			€ -
B.5					€ -
Somme sub B					€ 31,43

C	NOLEGGI/MANTENIMENTI	U.M.	QUANTITA'	COSTO UNIT.	COSTO TOT.
C.1		mq	0,00	€ -	€ -
C.2					€ -
Somme sub C					€ -

D	TRASPORTI	U.M.	QUANTITA'	COSTO UNIT.	COSTO TOT.
D.1	incidenza trasporto	n	0,00	€ -	€ -
D.2					€ -
Somme sub D					€ -

TOTALE sub E (A + B + C + D)	€ 46,13
------------------------------	---------

ONERI PER LA SICUREZZA (5,6% sub E)	€ 2,58
-------------------------------------	--------

Somme sub F	€ 68,11
-------------	---------

SPESE GENERALI (13% sub F)	€ 8,85
----------------------------	--------

Somme sub G	€ 78,23
-------------	---------

UTILI D'IMPRESA (10% sub G)	€ 7,82
-----------------------------	--------

Somme sub H	€ 86,14
-------------	---------

TOTALE GENERALE	€ 86,14
-----------------	---------

Avanzamento	€ -
-------------	-----

PREZZO DI APPLICAZIONE	€ 86,14
------------------------	---------

## ANALISI NUOVO PREZZO NPE.003

## DESCRIZIONE MATERIALE

Fornitura e posa in opera di lampada da parete in vetro soffiato colore ambra, struttura in metallo dorato, tipo LEBUCOS modello CIRCE P35, idonea per collegamento di lampade fluorescenti basso consumo 1 x 20 W.

## PREZZO DI APPLICAZIONE

Corpo € 144,52

A	MATERIALI	U.M.	QUANTITA'	COSTO UNIT.	COSTO TOT.
A.1	Corpo illuminante c.s.d.	n	1,00	€ 124,08	€ 124,08
A.2	Accessori	n.t.	1,00	€ 4,63	€ 4,63
A.3					
A.4					€ -
A.5					€ -
A.6					€ -
A.7					€ -
A.8				€ -	€ -
A.9				€ -	€ -
<b>0</b>					<b>€ 118,78</b>

B	MANODOPERA	U.M.	QUANTITA'	COSTO UNIT.	COSTO TOT.
B.1	Operaio Specializzato Metallmeccanico	ore	0,30	€ 32,15	€ 9,65
B.2	Operaio Qualificato Metallmeccanico	ore	0,30	€ 20,71	€ 6,21
B.3	Operaio Comune Metallmeccanico	ore		€ 17,97	€ -
B.4		ore			€ -
B.5					€ -
<b>Sommario sub B</b>					<b>€ 12,86</b>

C	NOLEGGI/SMALTIMENTI	U.M.	QUANTITA'	COSTO UNIT.	COSTO TOT.
C.1		cp	1,00	€ -	€ -
C.2					€ -
<b>Sommario sub C</b>					<b>€ -</b>

D	TRASPORTI	U.M.	QUANTITA'	COSTO UNIT.	COSTO TOT.
D.1	Incidenza trasporto	n	0,00	€ -	€ -
D.2					€ -
<b>Sommario sub D</b>					<b>€ -</b>

**TOTALE sub E (A + B + C + D)** € 141,62

ONERI PER LA SICUREZZA (3,0% sub E) € 4,25

**Sommario sub F** € 145,87

SPESE GENERALI (13% sub F) € 21,86

**Sommario sub G** € 167,73

UTILI D'IMPRESA (10% sub G) € 16,77

**Sommario sub H** € 184,52

**TOTALE GENERALE** € 184,52

Arrotondamento € -

**PREZZO DI APPLICAZIONE** € 184,52

## ANALISI NUOVO PREZZO NPE.004

## DESCRIZIONE MATERIALE

Fornitura e posa in opera di lampada da parete in vetro soffiato colore ambra, struttura in metallo dento, tipo LEUCOS modello CIRCE P55, idonea per collegamento di lampade fluorescenti basso consumo 2 x 36 W.

## PREZZO DI APPLICAZIONE

Corpo: € 202,66

A	MATERIALI	U.M.	QUANTITA'	COSTO UNIT.	COSTO TOT.
A.1	Corpo illuminante c.s.d. 2x36W	n	1,00	€ 138,00	€ 138,00
A.2	Accessori	n.c.	1,00	€ 4,68	€ 4,68
A.3					
A.4					€ -
A.5					€ -
A.6					€ -
A.7					€ -
A.8				€ -	€ -
A.9				€ -	€ -
<b>B</b>					<b>€ 142,68</b>

B	MANODOPERA	U.M.	QUANTITA'	COSTO UNIT.	COSTO TOT.
B.1	Operaio Specializzato Metallmeccanico	ore	0,30	€ 22,33	€ 6,69
B.2	Operaio Qualificato Metallmeccanico	ore	0,30	€ 14,71	€ 4,41
B.3	Operaio Comune Metallmeccanico	ore		€ 17,97	€ -
B.4		ore			€ -
B.5					€ -
<b>Sommario sub B</b>					<b>€ 11,10</b>

C	SOLEGGI/SALTIMENTI	U.M.	QUANTITA'	COSTO UNIT.	COSTO TOT.
C.1		cp.	0,05	€ -	€ -
C.2					€ -
<b>Sommario sub C</b>					<b>€ -</b>

D	TRASPORTI	U.M.	QUANTITA'	COSTO UNIT.	COSTO TOT.
D.1	Incidenza trasporto	n	0,00	€ -	€ -
D.2					€ -
<b>Sommario sub D</b>					<b>€ -</b>

<b>TOTALE sub E (A + B + C + D)</b>	<b>€ 155,54</b>
-------------------------------------	-----------------

ONERI PER LA SICUREZZA (0,6% sub E)	€ 4,67
-------------------------------------	--------

<b>Sommario sub F</b>	<b>€ 160,21</b>
-----------------------	-----------------

SPESE GENERALI (1,7% sub F)	€ 24,09
-----------------------------	---------

<b>Sommario sub G</b>	<b>€ 184,23</b>
-----------------------	-----------------

UTILI D'IMPRESA (10% sub G)	€ 18,42
-----------------------------	---------

<b>Sommario sub H</b>	<b>€ 202,66</b>
-----------------------	-----------------

<b>TOTALE GENERALE</b>	<b>€ 202,66</b>
------------------------	-----------------

Arrotondamento	€ -
----------------	-----

<b>PREZZO DI APPLICAZIONE</b>	<b>€ 202,66</b>
-------------------------------	-----------------

## ANALISI NUOVO PREZZO NPE.DM5

## DESCRIZIONE MATERIALE

Apparato per la regolazione di sicurezza delle VM di classe, composto di linee di alimentazione 2x2,3+1 in cavo NPTG-K con circuito di inibizione, predisposto per il funzionamento permanente con possibilità di "modo di riposo", comprensivo di accumulatori ricaricabili al Ni-Cd con autonomia minima di 1 ora e ricarica completa in massimo 12 h, con tempo di EW.

Costruito in materiale plastico autoestinguente resistente alla fiamma, corredato di adorno segnafile ed intesiato con segnali rispondenti alle normative nazionali ed internazionali.

## PREZZO DI APPLICAZIONE

(opp) € 270,32

A	MATERIALI	U.M.	QUANTITA'	COSTO UNIT.	COSTO TOT.
A.1	Apparecchio per illuminazione di sicurezza c.s.d.	n	1,00	€ 190,32	€ 190,32
A.2					
A.3					
A.4					
A.5					€ -
A.6					€ -
A.7					€ -
A.8				€ -	€ -
A.9				€ -	€ -
<b>Σ</b>					<b>€ 190,32</b>

B	MANODOPERA	U.M.	QUANTITA'	COSTO UNIT.	COSTO TOT.
B.1	Operario Specializzato Metallmeccanico	ore	0,40	€ 22,15	€ 8,86
B.2	Operario Qualificato Metallmeccanico	ore	0,40	€ 20,71	€ 8,28
B.3	Operario Comune Metallmeccanico	ore		€ 17,00	€ -
B.4		ore			€ -
B.5					€ -
<b>Sommano sub B</b>					<b>€ 17,14</b>

C	NOLEGGI/MANTENIMENTI	U.M.	QUANTITA'	COSTO UNIT.	COSTO TOT.
C.1		cp	0,00	€ -	€ -
C.2					€ -
<b>Sommano sub C</b>					<b>€ -</b>

D	TRASPORTI	U.M.	QUANTITA'	COSTO UNIT.	COSTO TOT.
D.1	Incidenza trasporto	n	0,00	€ -	€ -
D.2					€ -
<b>Sommano sub D</b>					<b>€ -</b>

**TOTALE sub E (A + B + C + D)** € 207,46

ONERI IGR LA SICUREZZA (1,9% sub E) € 3,94

**Sommano sub F** € 211,40

SPSE GENERALI (1,3% sub F) € 2,75

**Sommano sub G** € 214,15

UTILI D'IMPRESA (10% sub G) € 21,41

**Sommano sub H** € 235,56

**TOTALE GENERALE** € 235,56

Accantonamento € -

**PREZZO DI APPLICAZIONE** € 270,32

## ANALISI NUOVO PREZZO SPE.DM

## DESCRIZIONE MATERIALE

Fornitura e posa in opera entro corpi illuminanti del tipo sopra descritto, di gruppo inverter per alimentazione in emergenza, tipo elettrico 36 W, autonomia 1 h, batteria al nichel-cadmio, comprensivo di quota parte linea di alimentazione e circuito di inibizione a parte del quadro di alimentazione.

## PREZZO DI APPLICAZIONE

- carga € 15,21

A	MATERIALI	U.M.	QUANTITA'	COSTO UNIT.	COSTO TOT.
A.1	Inverter c.s.d.	n	1,00	€ 44,81	€ 44,81
A.2					
A.3					
A.4					
A.5					€ -
A.6					€ -
A.7					€ -
A.8				€ -	€ -
A.9				€ -	€ -
				<b>0</b>	<b>€ 44,81</b>

B	MANDOPERA	U.M.	QUANTITA'	COSTO UNIT.	COSTO TOT.
B.1	Operario Specializzato Metallmeccanico	ore	0,30	€ 12,13	€ 3,64
B.2	Operario Qualificato Metallmeccanico	ore	0,30	€ 10,71	€ 3,21
B.3	Operario Comune Metallmeccanico	ore		€ 19,97	€ -
B.4		ore			€ -
B.5					€ -
				<b>Sommario sub B</b>	<b>€ 12,86</b>

C	NOLEGGIUMALIMENTI	U.M.	QUANTITA'	COSTO UNIT.	COSTO TOT.
C.1		cp	1,00	€ -	€ -
C.2					€ -
				<b>Sommario sub C</b>	<b>€ -</b>

D	TRASPORTI	U.M.	QUANTITA'	COSTO UNIT.	COSTO TOT.
D.1	Insediamento trasporto	n	1,00	€ -	€ -
D.2					€ -
				<b>Sommario sub D</b>	<b>€ -</b>

<b>TOTALE sub E (A + B + C + D)</b>	<b>€ 57,74</b>
-------------------------------------	----------------

<b>ONERI PER LA SICUREZZA (3,0% sub E)</b>	<b>€ 1,73</b>
--	---------------

<b>Sommario sub F</b>	<b>€ 59,47</b>
-----------------------	----------------

<b>SPESE GENERALI (13% sub F)</b>	<b>€ 8,92</b>
-----------------------------------	---------------

<b>Sommario sub G</b>	<b>€ 68,39</b>
-----------------------	----------------

<b>UTILI D'IMPRESA (10% sub G)</b>	<b>€ 6,84</b>
------------------------------------	---------------

<b>Sommario sub H</b>	<b>€ 75,23</b>
-----------------------	----------------

<b>TOTALE GENERALE</b>	<b>€ 75,23</b>
------------------------	----------------

<b>Arrotolamento</b>	<b>€ -</b>
----------------------	------------

<b>PREZZO DI APPLICAZIONE</b>	<b>€ 15,21</b>
-------------------------------	----------------

## ANALISI NUOVO PREZZO NPE.01

## DESCRIZIONE MATERIALE

Nodo collettore equipotenziante generale, realizzato in piastra di rame, come indicato sugli elaborati grafici, predisposto con fori filettati ed accessori per il fissaggio a parete Kg 7,13.

## PREZZO DI APPLICAZIONE

corpo € 317,45

A	MATERIALI	U.M.	QUANTITA'	COSTO UNIT.	COSTO TOT.
A.1	Materiera in rame	n	1,00	€ 23,16	€ 23,16
A.2	Accessori	ac.	1,00	€ 0,18	€ 0,18
A.3					€ -
A.4					€ -
A.5					€ -
A.6					€ -
A.7					€ -
A.8				€ -	€ -
A.9				€ -	€ -
<b>0</b>					<b>€ 29,34</b>

B	MANODOPERA	U.M.	QUANTITA'	COSTO UNIT.	COSTO TOT.
B.1	Operaio Specializzato Metallmeccanico	ore	5,00	€ 22,15	€ 110,75
B.2	Operaio Qualificato Metallmeccanico	ore	5,00	€ 20,71	€ 103,55
B.3	Operaio Comune Metallmeccanico	ore		€ 17,07	€ -
B.4		ore			€ -
B.5					€ -
<b>Sommato sub B</b>					<b>€ 214,30</b>

C	NOLEGGI/MANTENIMENTI	U.M.	QUANTITA'	COSTO UNIT.	COSTO TOT.
C.1		ore	0,00	€ -	€ -
C.2					€ -
<b>Sommato sub C</b>					<b>€ -</b>

D	TRASPORTI	U.M.	QUANTITA'	COSTO UNIT.	COSTO TOT.
D.1	Incidenza trasporto	n	0,00	€ -	€ -
D.2					€ -
<b>Sommato sub D</b>					<b>€ -</b>

<b>TOTALE sub E (A + B + C + D)</b>	<b>€ 243,64</b>
-------------------------------------	-----------------

<b>ONERI PER LA SICUREZZA (3,0% sub E)</b>	<b>€ 7,31</b>
--	---------------

<b>Sommato sub F</b>	<b>€ 250,95</b>
----------------------	-----------------

<b>SPESE GENERALI (11% sub F)</b>	<b>€ 27,64</b>
-----------------------------------	----------------

<b>Sommato sub G</b>	<b>€ 278,59</b>
----------------------	-----------------

<b>UTILI D'IMPRESA (10% sub G)</b>	<b>€ 27,86</b>
------------------------------------	----------------

<b>Sommato sub H</b>	<b>€ 317,45</b>
----------------------	-----------------

<b>TOTALE GENERALE</b>	<b>€ 317,45</b>
------------------------	-----------------

<b>Arrotondamento</b>	<b>€ -</b>
-----------------------	------------

<b>PREZZO DI APPLICAZIONE</b>	<b>€ 317,45</b>
-------------------------------	-----------------

## ANALISI NUOVO PREZZO NPI, E03

## DESCRIZIONE MATERIALE

Collegamento equipotenziale di tutte le strutture metalliche in tubo PVC BK 15, diametro 16 mm, (Controidali metallici, tubazioni idriche WC, etc.) ai nodi equipotenziali o all'impianto di terra generale, con conduttori giallo-verde della sezione 5 mmq, isolato con guaina in PVC, del tipo M0709-K.

## PREZZO DI APPLICAZIONE

corpo € 145,79

A	MATERIALI	U.M.	QUANTITA'	COSTO UNIT.	COSTO TOT.
A.1	Corda N0709-K 16 MMQ	m	1,00	€ 6,48	€ 6,48
A.2	Cassetta di contenimento	n	1,00	€ 33,12	€ 33,12
A.3	Accessori	a.c.	1,00	€ 3,72	€ 3,72
A.4					€ -
A.5					€ -
A.6					€ -
A.7					€ -
A.8				€ -	€ -
A.9				€ -	€ -
<b>Σ</b>					<b>€ 43,32</b>

B	MANODOPERA	U.M.	QUANTITA'	COSTO UNIT.	COSTO TOT.
B.1	Operario Specializzato Metallmeccanico	ore	1,50	€ 22,15	€ 33,23
B.2	Operario Qualificato Metallmeccanico	ore	1,50	€ 20,71	€ 31,07
B.3	Operario Comune Metallmeccanico	ore		€ 17,97	€ -
B.4		ore			€ -
B.5					€ -
Sommano sub B					<b>€ 65,28</b>

C	NOLEGGI/MANTENIMENTI	U.M.	QUANTITA'	COSTO UNIT.	COSTO TOT.
C.1		cp	0,00	€ -	€ -
C.2					€ -
Sommano sub C					<b>€ -</b>

D	TRASPORTI	U.M.	QUANTITA'	COSTO UNIT.	COSTO TOT.
D.1	Incidenza trasporto	n	0,00	€ -	€ -
D.2					€ -
Sommano sub D					<b>€ -</b>

<b>TOTALE sub E (A + B + C + D)</b>	<b>€ 111,90</b>
-------------------------------------	-----------------

ONERI PER LA SICUREZZA (3,0% sub E)	€ 3,36
-------------------------------------	--------

Sommano sub F	€ 115,25
---------------	----------

SPESE GENERALI (1,5% sub F)	€ 17,29
-----------------------------	---------

Sommano sub G	€ 132,54
---------------	----------

UTILI D'IMPRESA (10% sub G)	€ 13,25
-----------------------------	---------

Sommano sub H	€ 145,79
---------------	----------

<b>TOTALE GENERALE</b>	<b>€ 145,79</b>
------------------------	-----------------

Arrotondamento	€ -
----------------	-----

<b>PREZZO DI APPLICAZIONE</b>	<b>€ 145,79</b>
-------------------------------	-----------------



**ANALISI NUOVO PREZZO NPE.E03**
**DESCRIZIONE MATERIALE**

Collegamento equipotenziale di tutte le masse (ringhiera esterna, tubazioni di centrali tecnologiche o di distribuzione principale, profili metallici) strutture metalliche all'impianto di terra generale, con conduttori giallo-verde della sezione 16 mmq, isolato con guaina in PVC, del tipo N0709-K.

**PREZZO DI APPLICAZIONE**

importo € 26,00

A	MATERIALI	U.M.	QUANTITA'	COSTO UNIT.	COSTO TOT.
A.1	Corda N0709-K 16 mmq	m	2,00	€ 0,91	€ 1,82
A.2	Accessori	acc.	1,00	€ 0,09	€ 0,09
A.3					€ -
A.4					€ -
A.5					€ -
A.6					€ -
A.7					€ -
A.8				€ -	€ -
A.9				€ -	€ -
<b>B</b>					<b>€ 1,91</b>

B	MANODOPERA	U.M.	QUANTITA'	COSTO UNIT.	COSTO TOT.
B.1	Operaio Specializzato Metallmeccanico	ore	0,50	€ 22,15	€ 13,20
B.2	Operaio Qualificato Metallmeccanico	ore	0,50	€ 20,71	€ 13,43
B.3	Operaio Comune Metallmeccanico	ore		€ 17,97	€ -
B.4		ore			€ -
B.5					€ -
Sommano sub B					<b>€ 26,72</b>

C	NOLEGGI/MANTENIMENTI	U.M.	QUANTITA'	COSTO UNIT.	COSTO TOT.
C.1		ce	0,00	€ -	€ -
C.2					€ -
Sommano sub C					<b>€ -</b>

D	TRASPORTI	U.M.	QUANTITA'	COSTO UNIT.	COSTO TOT.
D.1	incidenza trasporto	n	0,00	€ -	€ -
D.2					€ -
Sommano sub D					<b>€ -</b>

**TOTALE sub E (A + B + C + D)** € 27,63

**ONERI PER LA SICUREZZA (3,0% sub E)** € 0,83

**Sommano sub F** € 28,45

**SPESE GENERALI (1,7% sub F)** € 4,27

**Sommano sub G** € 32,72

**UTILI D'IMPRESA (10% sub G)** € 3,27

**Sommano sub H** € 36,00

**TOTALE GENERALE** € 36,00

Arrotondamento € -

**PREZZO DI APPLICAZIONE** € 36,00

## ANALISI NUOVO PREZZO NPE E04

## DESCRIZIONE MATERIALE

Collegamento equipotenziale di tutte le masse (ringhiera esterna, tubazioni di centrali tecnologiche e di distribuzione principale, profili metallici) strutture metalliche all'impianto di terra generale, con conduttori giallo-verde della sezione 16 mmq, isolati con guaina in PVC, del tipo NDTG04G.

## PREZZO DI APPLICAZIONE

step	C	26,14
------	---	-------

A	MATERIALI	U.M.	QUANTITA'	COSTO UNIT.	COSTO TOT.
A.1	Corda NDTG0-K 16 mmq	m	2,00	€ 0,91	€ 1,82
A.2	Accessori	no.	1,00	€ 0,20	€ 0,20
A.3				€ -	-
A.4				€ -	-
A.5				€ -	-
A.6				€ -	-
A.7				€ -	-
A.8				€ -	-
A.9				€ -	-
<b>Sommario sub A</b>					€ 2,02

B	MANODOPERA	U.M.	QUANTITA'	COSTO UNIT.	COSTO TOT.
B.1	Operaio Specializzato Metallmeccanico	ora	0,00	€ 22,15	€ 0,00
B.2	Operaio Qualificato Metallmeccanico	ora	0,60	€ 30,71	€ 18,43
B.3	Operaio Comune Metallmeccanico	ora		€ 17,97	€ -
B.4		ora		€ -	-
B.5				€ -	-
<b>Sommario sub B</b>					€ 18,43

C	NOLEGGI/MANTENIMENTI	U.M.	QUANTITA'	COSTO UNIT.	COSTO TOT.
C.1		cp	0,00	€ -	€ -
C.2				€ -	-
<b>Sommario sub C</b>					€ -

D	TRASPORTI	U.M.	QUANTITA'	COSTO UNIT.	COSTO TOT.
D.1	Incidenza trasporto	n	0,00	€ -	€ -
D.2				€ -	-
<b>Sommario sub D</b>					€ -

<b>TOTALE sub E (A + B + C + D)</b>	€ 18,43
-------------------------------------	---------

<b>ONERI PER LA SICUREZZA (3,0% sub E)</b>	€ 0,55
--	--------

<b>SPESA GENERALE (1,3% sub F)</b>	€ 0,24
------------------------------------	--------

<b>UTILI COMPRESA (10% sub G)</b>	€ 1,99
-----------------------------------	--------

<b>Sommario sub H</b>	€ 3,77
-----------------------	--------

<b>TOTALE GENERALE</b>	€ 22,20
------------------------	---------

Arrotondamento	€ -
----------------	-----

<b>PREZZO DI APPLICAZIONE</b>	€ 22,20
-------------------------------	---------

## ANALISI NUOVO PREZZO NPE.GH

## DESCRIZIONE MATERIALE

Quadro di perrutazione a 45 unità Raed in lamiera avventa i seguenti spessori: 10\*10 per pannelli laterali e posteriori, 12\*10 per tetto a base, 1,5\*10 per basamento e 20\*10 per montanti con porte di vetro temperato da 4 mtz completa di scivola e chiusure e ruote piroettanti di cui due frenate.  
 Completo di pannelli per dati e fonie, attestazione fissa e pannelli di supporto per componenti attivi (hub e switch), set di alimentazione componenti attivi e di accessori. Dimensioni esterne 2200x800x800 mm.

## PREZZO DI APPLICAZIONE

corpo € 1.752,85

A	MATERIALI	U.M.	QUANTITA'	COSTO UNIT.	COSTO TOT.
A.1	Quadro Raed c.s.d.	n	1,00	€ 1.062,00	€ 1.062,00
A.2	Panel-panei	n	4,00	€ 78,00	€ 312,00
A.3	Accessori	n.c.	1,00	€ 30,00	€ 30,00
A.4					€ -
A.5					€ -
A.6					€ -
A.7					€ -
A.8				€ -	€ -
A.9				€ -	€ -
<b>0</b>					<b>€ 1.494,00</b>

B	MANODOPERA	U.M.	QUANTITA'	COSTO UNIT.	COSTO TOT.
B.1	Operaio Specializzato Metallmeccanico	ore	16,00	€ 22,15	€ 354,40
B.2	Operaio Qualificato Metallmeccanico	ore	16,00	€ 20,71	€ 331,36
B.3	Operaio Comune Metallmeccanico	ore		€ 17,97	€ -
B.4		ore			€ -
B.5					€ -
<b>Sommato sub B</b>					<b>€ 685,76</b>

C	NOLEGGIO MATERIALI	U.M.	QUANTITA'	COSTO UNIT.	COSTO TOT.
C.1		cp	0,00	€ -	€ -
C.2					€ -
<b>Sommato sub C</b>					<b>€ -</b>

D	TRASPORTI	U.M.	QUANTITA'	COSTO UNIT.	COSTO TOT.
D.1	incidenza trasporto	s	0,00	€ -	€ -
D.2					€ -
<b>Sommato sub D</b>					<b>€ -</b>

<b>TOTALE sub E (A + B + C + D)</b>	<b>€ 2.089,76</b>
-------------------------------------	-------------------

<b>ONERI PER LA SICUREZZA (3,0% sub E)</b>	<b>€ 62,69</b>
--	----------------

<b>Sommato sub F</b>	<b>€ 2.152,45</b>
----------------------	-------------------

<b>SPESE GENERALI (13% sub F)</b>	<b>€ 281,87</b>
-----------------------------------	-----------------

<b>Sommato sub G</b>	<b>€ 2.475,32</b>
----------------------	-------------------

<b>UTILI D'IMPRESA (10% sub G)</b>	<b>€ 247,53</b>
------------------------------------	-----------------

<b>Sommato sub H</b>	<b>€ 2.722,85</b>
----------------------	-------------------

<b>TOTALE GENERALE</b>	<b>€ 2.722,85</b>
------------------------	-------------------

<b>Arrotondamento</b>	<b>€ -</b>
-----------------------	------------

<b>PREZZO DI APPLICAZIONE</b>	<b>€ 2.722,85</b>
-------------------------------	-------------------

## ANALISI NUOVO PREZZO NPEGR1

## DESCRIZIONE MATERIALE

Quadro di bassa tensione per alimentazione quadro rack del tipo a centralino in scatola a parete isolante completo di interuttore magnetotermico differenziale per alimentazione UPS, interruttore magnetotermico di uscita per alimentazione in continuità delle apparecchiature alloggiato entro il quadro rack (controllo telefonico, fax, switch, etc.) e protezioni delle sovvertensioni, comprensivo di impianto elettrico per alimentazione apparecchiature con relativa linea in cavo RG70R sezione 3x6 mmq a partire dal quadro generale di piano.

## PREZZO DI APPLICAZIONE

costo € 2.079,76

A	MATERIALI	U.M.	QUANTITA'	COSTO UNIT.	COSTO TOT.
A.1	Centralino elettrico	n	1,00	€ 24,60	€ 24,60
A.2	Interruttore magn. Diff. 20A-0.01 A.	n	1,00	€ 60,00	€ 60,00
A.3	Interruttore magn. 20A	n	1,00	€ 26,00	€ 26,00
A.4	Scaricatori sovvertensioni	n	1,00	€ 162,00	€ 162,00
A.5	Impianto elettrico di alimentazione in cavo	k.c.	1,00	€ 240,00	€ 240,00
A.6					€ -
A.7					€ -
A.8					€ -
A.9					€ -
i					€ 552,60

B	MANODOPERA	U.M.	QUANTITA'	COSTO UNIT.	COSTO TOT.
B.1	Operaio Specializzato Metallmeccanico	ore	20,00	€ 22,15	€ 443,00
B.2	Operaio Qualificato Metallmeccanico	ore	20,00	€ 20,71	€ 414,20
B.3	Operaio Carosone Metallmeccanico	ore		€ 17,97	€ -
B.4					€ -
B.5					€ -
Sommano sub B					€ 1.043,59

C	NOLEGGI/MANTENIMENTI	U.M.	QUANTITA'	COSTO UNIT.	COSTO TOT.
C.1		sp	0,00	€ -	€ -
C.2					€ -
Sommano sub C					€ -

D	TRASPORTI	U.M.	QUANTITA'	COSTO UNIT.	COSTO TOT.
D.1	incidenza trasporto	n	0,50	€ -	€ -
D.2					€ -
Sommano sub D					€ -

TOTALE sub E (A + B + C + D) € 1.586,19

ONERI PER LA SICUREZZA (3,0% sub E) € 47,59

Sommano sub F € 1.633,78

SPESE GENERALI (1,9% sub F) € 314,41

Sommano sub G € 1.948,19

UTILI D'IMPRESA (10% sub G) € 194,82

Sommano sub H € 2.079,76

TOTALE GENERALE € 2.079,76

Arretramento € -

PREZZO DI APPLICAZIONE € 2.079,76

**ANALISI NUOVO PREZZO NPI.G03**
**DESCRIZIONE MATERIALE**

Cavo UTP a 4 coppie categoria 5 migliorato a categoria 6 per rete di trasmissione dati e fibra.

**PREZZO DI APPLICAZIONE**

corpo € 2,05

A	MATERIALI	U.M.	QUANTITA'	COSTO UNIT.	COSTO TOT.
A.1	Cavo UTP a 4 coppie Cat. 5e	m	1,00	€ 0,93	€ 0,93
A.2				€ -	€ -
A.3				€ -	€ -
A.4				€ -	€ -
A.5				€ -	€ -
A.6				€ -	€ -
A.7				€ -	€ -
A.8				€ -	€ -
A.9				€ -	€ -
<b>B</b>					<b>€ 0,93</b>

B	MANODOPERA	U.M.	QUANTITA'	COSTO UNIT.	COSTO TOT.
B.1	Operario Specializzato Metallmeccanico	ore	0,02	€ 22,15	€ 0,43
B.2	Operario Qualificato Metallmeccanico	ore	0,02	€ 20,71	€ 0,31
B.3	Operario Comune Metallmeccanico	ore		€ 17,97	€ -
B.4		ore		€ -	€ -
B.5				€ -	€ -
<b>Sommato sub B</b>					<b>€ 0,64</b>

C	NOLEGGI/MANTENIMENTI	U.M.	QUANTITA'	COSTO UNIT.	COSTO TOT.
C.1		mq	0,00	€ -	€ -
C.2				€ -	€ -
<b>Sommato sub C</b>					<b>€ -</b>

D	TRASPORTI	U.M.	QUANTITA'	COSTO UNIT.	COSTO TOT.
D.1	incidenza trasporto	€	0,00	€ -	€ -
D.2				€ -	€ -
<b>Sommato sub D</b>					<b>€ -</b>

**TOTALE sub E (A + B + C + D)** € 1,57

ONERI PER LA SICUREZZA (3,0% sub E) € 0,05

**Sommato sub F** € 1,62

SPESE GENERALI (10% sub F) € 0,24

**Sommato sub G** € 1,86

UTILI D'IMPRESA (10% sub G) € 0,19

**Sommato sub H** € 2,05

**TOTALE GENERALE** € 2,05

arrotondamento € -

**PREZZO DI APPLICAZIONE** € 2,05

## ANALISI NUOVO PREZZO NPE.G04

## DESCRIZIONE MATERIALE

Presa usata per cessione del fono costituita da n.2 connettori RJ45 categoria 5 migliorata o cat.6, piastra e supporto a 3 posti, cassetta a parete a 3 posti

## PREZZO DI APPLICAZIONE

€ 120,61

A	MATERIALI	U.M.	QUANTITA'	COSTO UNIT.	COSTO TOT.
A.1	Cassetta a parete a 3 posti.	n	1,00	€ 0,24	€ 0,24
A.2	Supporto a 3 posti	n	1,00	€ 0,18	€ 0,18
A.3	Piastra a 3 posti	n	1,00	€ 3,00	€ 3,00
A.4	Connettori RJ45 cat.5c o cat.6	n	2,00	€ 21,00	€ 42,00
A.5					€ -
A.6					€ -
A.7					€ -
A.8				€ -	€ -
A.9				€ -	€ -
			0		€ 45,42

B	MANODOPERA	U.M.	QUANTITA'	COSTO UNIT.	COSTO TOT.
B.1	Operaio Specializzato Metallmeccanico	ore	1,10	€ 22,15	€ 24,37
B.2	Operaio Qualificato Metallmeccanico	ore	1,10	€ 20,71	€ 22,78
B.3	Operaio Comune Metallmeccanico	ore		€ -	€ -
B.4		ore			€ -
B.5					€ -
					Sommano sub B
					€ 47,15

C	NOLEGGI/SMALTIMENTI	U.M.	QUANTITA'	COSTO UNIT.	COSTO TOT.
C.1		sq	0,00	€ -	€ -
C.2					€ -
					Sommano sub C
					€ -

D	TRASPORTI	U.M.	QUANTITA'	COSTO UNIT.	COSTO TOT.
D.1	Insidderia trasporto	n	0,00	€ -	€ -
D.2					€ -
					Sommano sub D
					€ -

TOTALE sub E (A + B + C + D) € 92,57

ONERI PER LA SICUREZZA (3,0% sub E) € 2,78

Sommano sub F € 95,34

SPESE GENERALI (1,5% sub F) € 14,29

Sommano sub G € 109,64

UTILI D'IMPRESA (10% sub G) € 10,96

Sommano sub H € 120,61

TOTALE GENERALE € 120,61

Arrotondamenti € -

PREZZO DI APPLICAZIONE € 120,61

## ANALISI NUOVO PREZZO NPEC.11

## DESCRIZIONE MATERIALE

Piano di utilizzazione, grado di protezione non inferiore a IP55, costituito da: n.1 prese del tipo a sicurezza universale 2P+T 10-16A standard italiano e adesso, comprendente apparecchiature ed cavi c.a.s.l.

PREZZO DI APPLICAZIONE corpo 1 120,83

A	MATERIALI	U.M.	QUANTITA'	COSTO UNIT.	COSTO TOT.
A.1	Piano di utilizzazione	n.	1,00	€ 70,20	€ 70,20
A.2					
A.3					€ -
A.4					€ -
A.5					€ -
A.6					€ -
A.7					€ -
A.8				€ -	€ -
A.9				€ -	€ -
<b>Σ</b>					<b>€ 70,20</b>

B	MANODOPERA	U.M.	QUANTITA'	COSTO UNIT.	COSTO TOT.
B.1	Operaio Specializzato	ore		€ 22,15	€ -
B.2	Operaio Qualificato	ore	0,15	€ 20,71	€ 7,23
B.3	Operaio Comune	ore	0,15	€ 17,97	€ 6,29
B.4					€ -
B.5					€ -
<b>Sommario sub B</b>					<b>€ 13,54</b>

C	NOLEGGI/SMALTIMENTI	U.M.	QUANTITA'	COSTO UNIT.	COSTO TOT.
C.1		cp	0,00	€ -	€ -
C.2					€ -
<b>Sommario sub C</b>					<b>€ -</b>

D	TRASPORTI	U.M.	QUANTITA'	COSTO UNIT.	COSTO TOT.
D.1	incidenza trasporto	€	0,00	€ -	€ -
D.2					€ -
<b>Sommario sub D</b>					<b>€ -</b>

**TOTALE sub E (A + B + C + D)** **€ 92,74**

ONERI PER LA SICUREZZA (3,3% sub E) € 2,78

**Sommario sub F** **€ 95,52**

SPESE GENERALI (15% sub F) € 14,33

**Sommario sub G** **€ 109,85**

UTILI D'IMPRESA (10% sub G) € 10,98

**Sommario sub H** **€ 120,83**

**TOTALE GENERALE** **€ 120,83**

Arrotondamenti € -

**PREZZO DI APPLICAZIONE** **€ 120,83**

## ANALISI NUOVO PREZZO SPEC.02

## DESCRIZIONE MATERIALE

Punto di utilizzazione, grado di protezione non inferiore a IP55, costituito da: n.1 prese del tipo bipase 2P+T 10-16A, standard italiano ad interruttore a sfioro, comprendente apparecchiature ed eseguito c.c.d.

PREZZO DI APPLICAZIONE importo € 127,09

A	MATERIALI	U.M.	QUANTITA'	COSTO UNIT.	COSTO TOT.
A.1	Punto di utilizzazione	n.	1,00	€ 84,00	€ 84,00
A.2					
A.3					€ -
A.4					€ -
A.5					€ -
A.6					€ -
A.7					€ -
A.8				€ -	€ -
A.9				€ -	€ -
<b>6</b>					<b>€ 84,00</b>

B	MANODOPERA	U.M.	QUANTITA'	COSTO UNIT.	COSTO TOT.
B.1	Operaio Specializzato	ore	0,80	€ 22,15	€ -
B.2	Operaio Qualificato	ore	0,35	€ 20,71	€ 7,25
B.3	Operaio Comune	ore	0,35	€ 17,87	€ 6,20
B.4					€ -
B.5					€ -
<b>Sommario sub B</b>					<b>€ 13,45</b>

C	NOLEGGI/SMALTIMENTI	U.M.	QUANTITA'	COSTO UNIT.	COSTO TOT.
C.1		cp	0,00	€ -	€ -
C.2					€ -
<b>Sommario sub C</b>					<b>€ -</b>

D	TRASPORTI	U.M.	QUANTITA'	COSTO UNIT.	COSTO TOT.
D.1	incidenza trasporto	€	0,00	€ -	€ -
D.2					€ -
<b>Sommario sub D</b>					<b>€ -</b>

**TOTALE sub E (A + B + C + D)** **€ 97,54**

ONERI PER LA SICUREZZA (1,0% sub E) **€ 2,93**

**Sommario sub F** **€ 100,46**

SPESE GENERALI (15% sub F) **€ 15,07**

**Sommario sub G** **€ 115,53**

UTILI D'IMPRESA (10% sub G) **€ 11,55**

**Sommario sub H** **€ 127,09**

**TOTALE GENERALE** **€ 127,09**

**Arrotondamento** **€ -**

**PREZZO DI APPLICAZIONE** **€ 127,09**



## ANALISI NUOVO PREZZO NPEC.03

## DESCRIZIONE MATERIALE

Apparecchio ad incasso con corpo in fusione di alluminio, riflettore in alluminio brunito, anello esterno fisso in policarbonato verniciato, ad alto rendimento per un ampio fascio completo di unità elettrica incorporata per lampade fluorescenti compatte non integrate, diametro esterno 330 mm, profondità 180 mm: 2x26W

PREZZO DI APPLICAZIONE corpo C 307,86

A	MATERIALI	U.M.	QUANTITA'	COSTO UNIL.	COSTO TOT.
A.1	Apparecchi ad incasso 2x26W	n	1,00	€ 222,74	€ 222,74
A.2					
A.3					€ -
A.4					€ -
A.5					€ -
A.6					€ -
A.7					€ -
A.8				€ -	€ -
A.9				€ -	€ -
<b>B</b>					<b>€ 222,74</b>

B	MANODOPERA	U.M.	QUANTITA'	COSTO UNIL.	COSTO TOT.
B.1	Operaio Specializzato	ore	0,50	€ 22,35	€ -
B.2	Operaio Qualificato	ore	0,35	€ 20,71	€ 7,25
B.3	Operaio Comune	ore	0,35	€ 17,97	€ 6,29
B.4					€ -
B.5					€ -
<b>Sommario sub B</b>					<b>€ 13,54</b>

C	NOLEGGI/SMALTIMENTI	U.M.	QUANTITA'	COSTO UNIL.	COSTO TOT.
C.1		sp	0,00	€ -	€ -
C.2					€ -
<b>Sommario sub C</b>					<b>€ -</b>

D	TRASPORTI	U.M.	QUANTITA'	COSTO UNIL.	COSTO TOT.
D.1	incidenza trasporto	n	0,00	€ -	€ -
D.2					€ -
<b>Sommario sub D</b>					<b>€ -</b>

**TOTALE sub E (A + B + C + D)** € 236,28

**COSTI PER LA SICUREZZA (1,6% sub E)** € 3,78

**Sommario sub F** € 240,06

**SPESA GENERALI (15% sub F)** € 36,01

**Sommario sub G** € 276,07

**UTILI D'IMPRESA (10% sub G)** € 27,61

**Sommario sub H** € 303,68

**TOTALE GENERALE** € 307,86

**Arrotondamento** € -

**PREZZO DI APPLICAZIONE** € 307,86