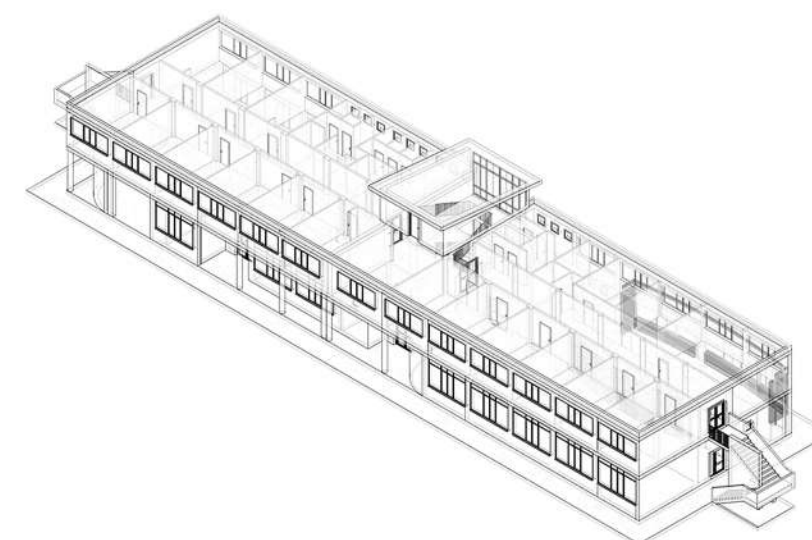


Comune di Striano

Città Metropolitana di Napoli

Progetto di riqualificazione del Centro Intermodale di Scambio - Area P.I.P.



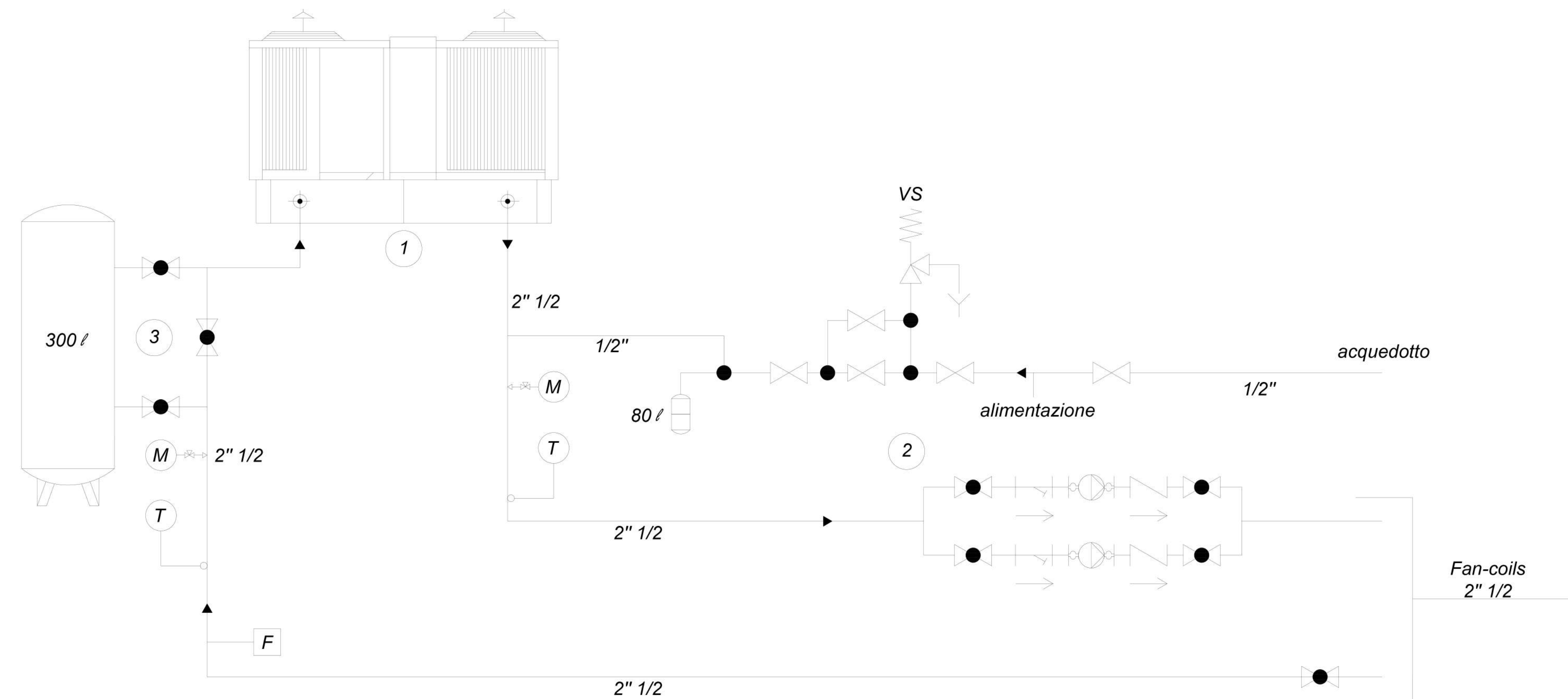
TAV. **PROGETTAZIONE DEFINITIVA:**
3.1.3 Impianti di riscaldamento e condizionamento: schema funzionale verticale impianto piano terra e aree comuni

R.U.P. **UFFICIO TECNICO SERVIZIO LAVORI PUBBLICI**
 Dott. Arch. Vittorio Celentano

Visto: Il Sindaco
 Antonio Del Giudice

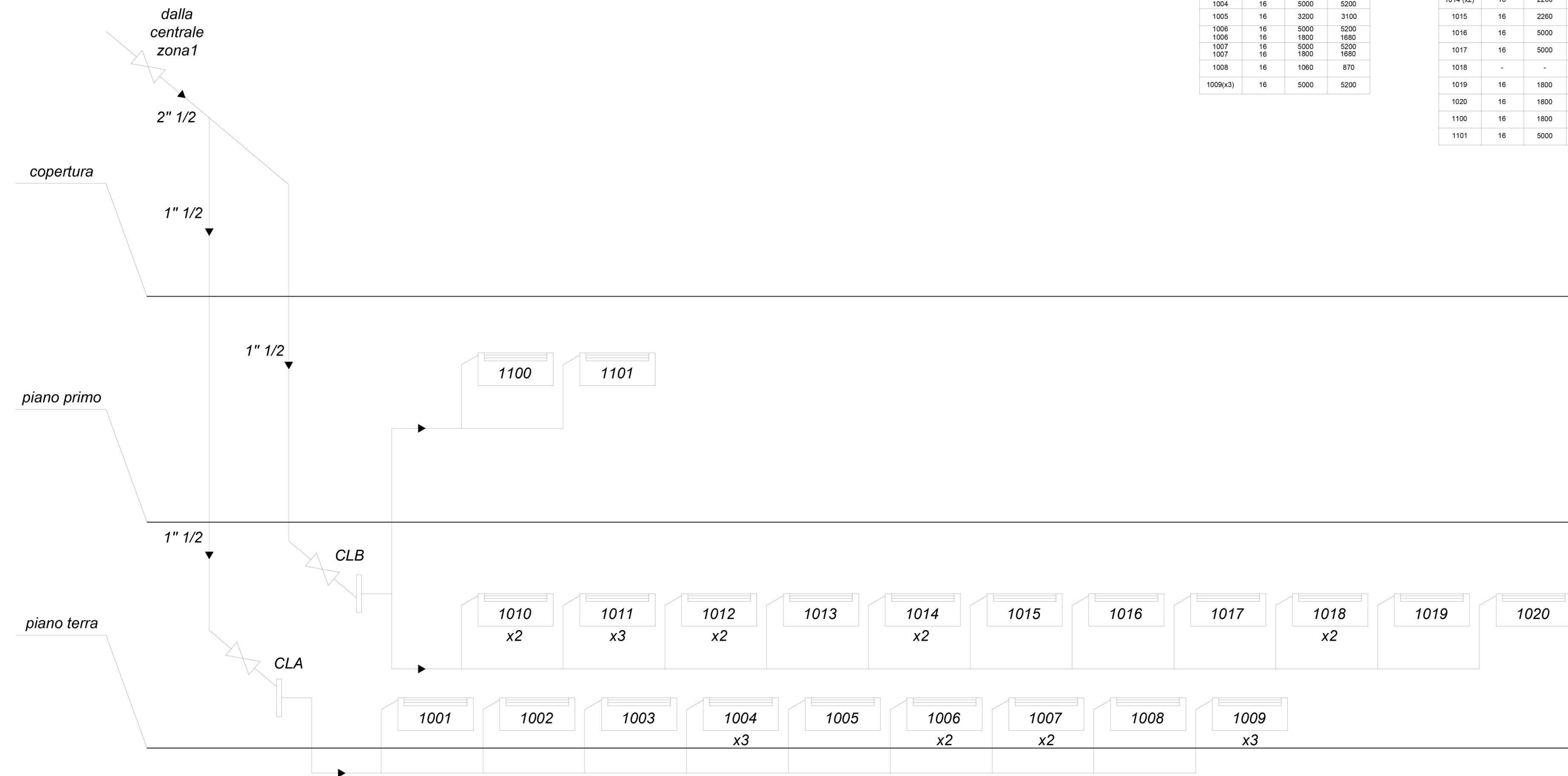
Riservato all'Ufficio

ZONA 1 ED AREE COMUNI - SCHEMA FUNZIONALE CENTRALE TERMOFRIGORIFERA



- LEGENDA**
- ① Pompa di calore 73,00 kW - 82,00kW
 - ② E / Pompe Q=4,1 mc/h; H=53 KPa; P=0,55 kW
 - ③ Serbatoio voano termico 300 litri

ZONA 1 ED AREE COMUNI - SCHEMA VERTICALE TUBAZIONI DI DISTRIBUZIONE



CLA			
F	φ	W _{min}	W _{max}
1000	16	1060	870
1001	16	1060	870
1002	16	1060	870
1003	16	1060	870
1004 (x2)	16	860	758
1004	16	5000	5200
1005	16	3200	3100
1006	16	5000	5200
1006	16	1800	1680
1007	16	5000	5200
1007	16	1800	1680
1008	16	1060	870
1009(x3)	16	5000	5200

CLB			
F	φ	W _{min}	W _{max}
1010(x2)	16	1800	1680
1011	16	2260	2230
1012(x2)	16	3200	3100
1013	-	-	-
1014 (x2)	16	2260	2230
1015	16	2260	2230
1016	16	5000	5200
1017	16	5000	5200
1018	-	-	-
1019	16	1800	1680
1020	16	1800	1680
1100	16	1800	1680
1101	16	5000	5200

N.B.
 E' stata rappresentata solo la tubazione di mandata.
 La tubazione di ritorno avrà pari sezione e percorso.
 La potenzialità invernale è riferita alla velocità minima.
 La potenzialità estiva alla velocità massima.