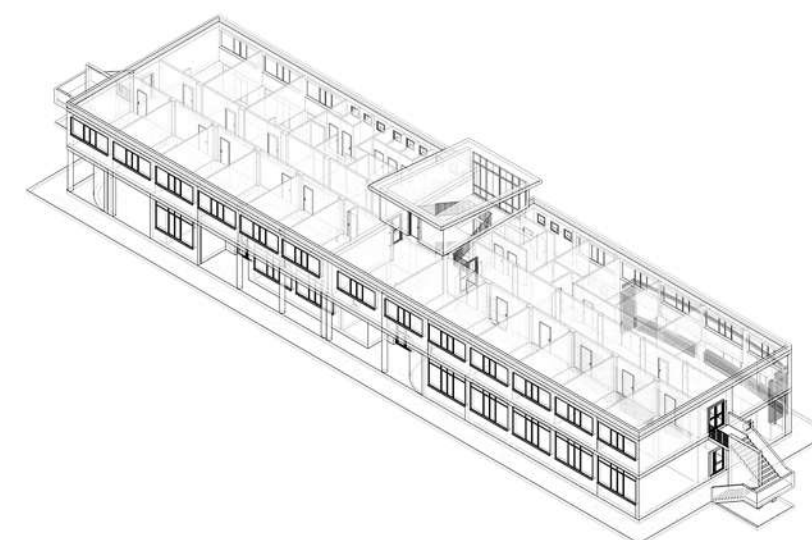


Comune di Striano

Città Metropolitana di Napoli

Progetto di riqualificazione del Centro Intermodale di Scambio - Area P.I.P.



TAV. **PROGETTAZIONE DEFINITIVA:**

3.1.4 Impianti di riscaldamento e condizionamento: schema funzionale verticale impianto zona uffici

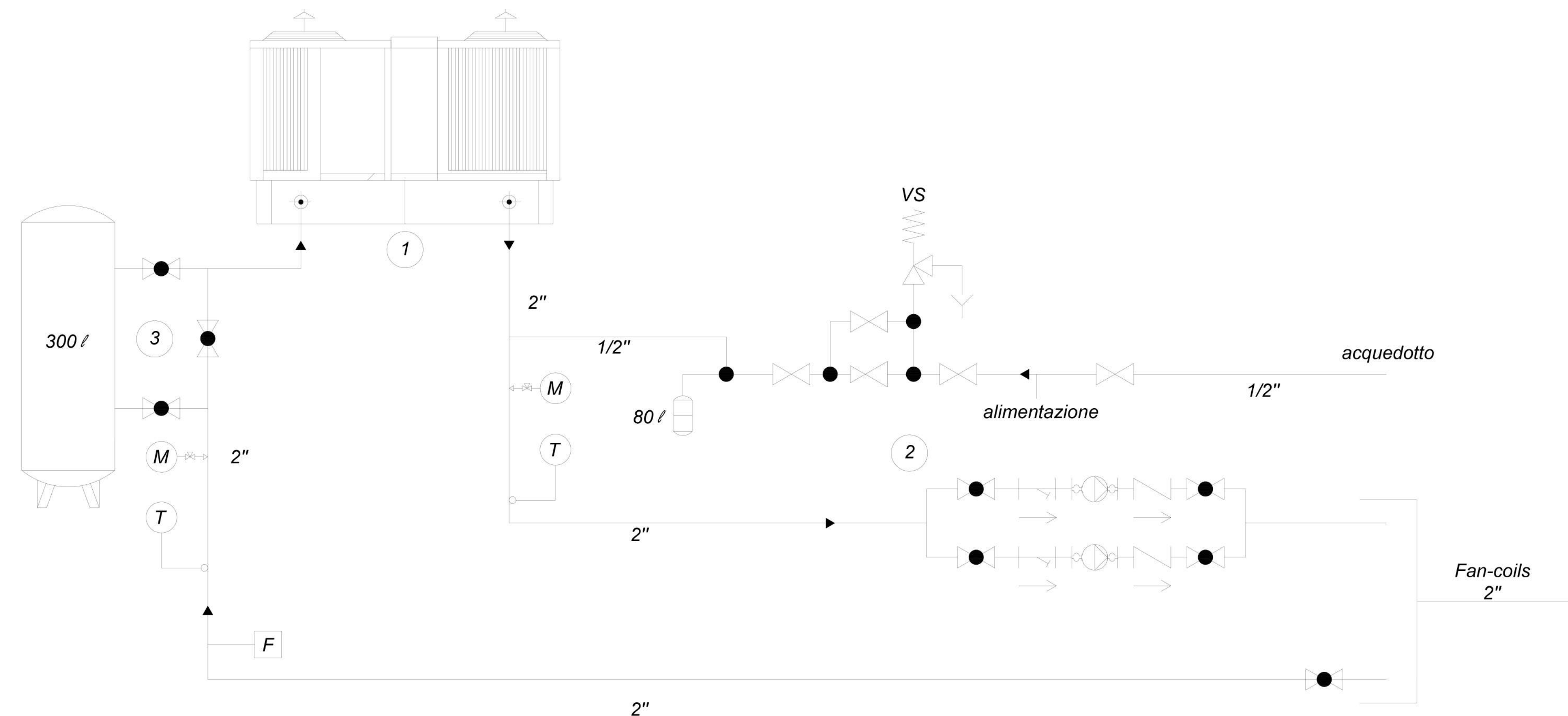
R.U.P.
Dott. Arch. Vittorio Celentano

UFFICIO TECNICO
SERVIZIO LAVORI PUBBLICI

Visto: Il Sindaco
Antonio Del Giudice

Riservato all'Ufficio

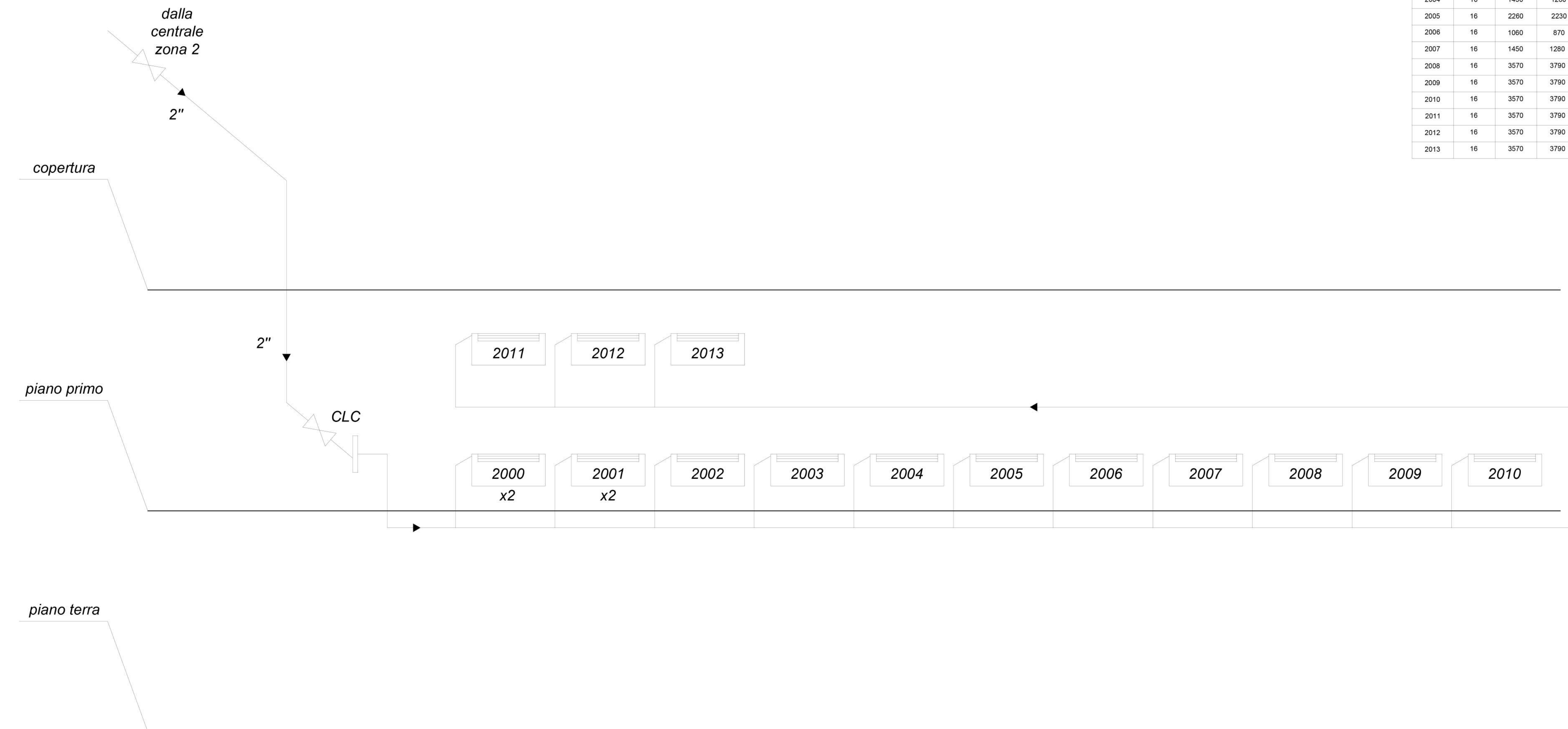
ZONA 2 UFFICI - SCHEMA FUNZIONALE CENTRALE TERMOFRIGORIFERA



LEGENDA

- ① Pompa di calore 51,00 kW - 58,00 kW
- ② E / Pompe Q=2,2 mc/h; H=48 KPa; P=0,25 kW
- ③ Serbatoio voano termico 300 litri

ZONA 2 UFFICI - SCHEMA VERTICALE TUBAZIONI DI DISTRIBUZIONE



CLC			
F	Φ	W _{min}	W _{max}
2000(x2)	16	3200	3100
2001(x2)	16	2260	2230
2002	16	1800	1680
2003	16	1800	1680
2004	16	1450	1280
2005	16	2260	2230
2006	16	1060	870
2007	16	1450	1280
2008	16	3570	3790
2009	16	3570	3790
2010	16	3570	3790
2011	16	3570	3790
2012	16	3570	3790
2013	16	3570	3790

N.B.
E' stata rappresentata solo la tubazione di mandata.
La tubazione di ritorno avrà pari sezione e percorso.
La potenzialità invernale è riferita alla velocità minima.
La potenzialità estiva è riferita alla velocità massima.