

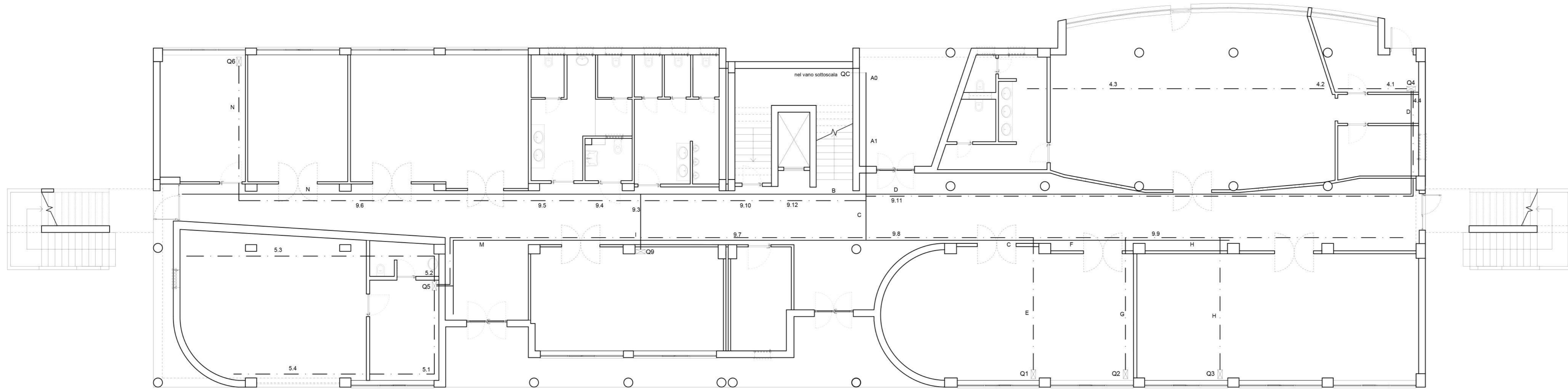
TAV. **PROGETTAZIONE DEFINITIVA:**

3.2.1 Impianti elettrici: distribuzione principale e secondaria

R.U.P.
Dott. Arch. Vittorio Celentano

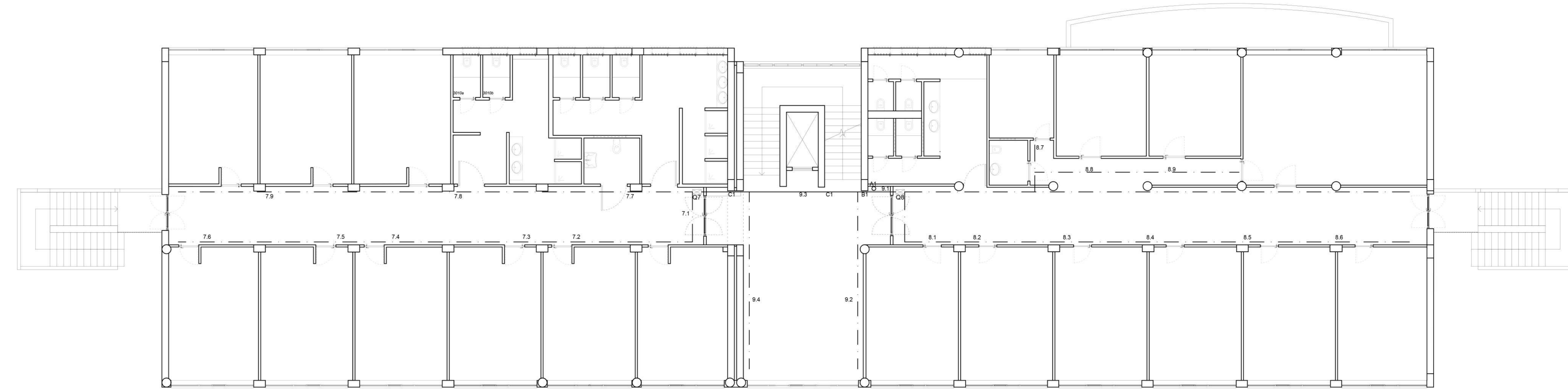
UFFICIO TECNICO
SERVIZIO LAVORI PUBBLICI

Visto: Il Sindaco
Antonio Del Giudice



pianta piano terra - scala 1:100

SIMBOLO	DESCRIZIONE	TABELLA CAVI sigle circuiti
—	canalina acciaio zincato 200x80	4.1 4.2.1-4.2.2-4.2.3-4.2.10-4.2.11-4.1.8
—	canalina acciaio zincato 150x80	4.2 4.2.3-4.2.4-4.2.8-4.2.10-4.2.11-4.1.8
—	canalina acciaio zincato 150x80	4.3 4.2.5-4.2.6-4.2.9-4.2.10-4.2.11-4.1.8
—	canalina acciaio zincato 150x80	4.4 4.1.4-4.1.5-4.1.6-4.1.9-4.1.10
A0	cavi di tutti i quadri	
A1	solgono cavi Q7 e Q9	5.1 5.1.3-5.1.7-5.2.1
B	cavi Q5, Q6 e Q9	5.2 5.2.2-5.2.4
C	cavi Q1, Q2 e Q3	5.3 5.2.3-5.2.5-5.1.4
D	cavi Q4	5.4 5.2.6-5.1.5-5.1.6
E	cavi Q1	9.2 9.2.1-9.2.5-9.1.14-9.1.15
F	cavi Q5-Q3	9.3 9.1.5-9.1.6-9.1.10-9.1.11
G	cavi Q2	9.4 9.1.5-9.1.10
H	cavi Q3	9.5 9.1.6-9.1.11
I	cavi Q5, Q9	9.6 6.2.1-6.2.2-6.2.3-6.1.2-6.1.3-6.1.4-6.1.5
L	cavi Q9	9.7 8.3.6-8.3.25-8.3.26
M	cavi Q5	9.8 1.1.1-1.1.2-1.1.3-2.1.1-2.2.1-3.3.1-3.3.2-3.3.3-3.3.4
N	cavi Q6	9.9 3.3.5-3.3.6-3.1.3-3.1.4-3.1.5-3.1.6-3.1.7-3.2.2-3.2.3-3.2.4-3.2.5-3.2.6-3.2.7-3.2.8-3.2.9-3.2.10-3.2.11-3.2.12-3.2.13-3.2.14-3.2.15-3.2.16-3.2.17-3.2.18-3.2.19-3.2.20-3.2.21-3.2.22-3.2.23-3.2.24-3.2.25-3.2.26-3.2.27-3.2.28-3.2.29-3.2.30-3.2.31-3.2.32-3.2.33-3.2.34-3.2.35-3.2.36-3.2.37-3.2.38-3.2.39-3.2.40-3.2.41-3.2.42-3.2.43-3.2.44-3.2.45-3.2.46-3.2.47-3.2.48-3.2.49-3.2.50-3.2.51-3.2.52-3.2.53-3.2.54-3.2.55-3.2.56-3.2.57-3.2.58-3.2.59-3.2.60-3.2.61-3.2.62-3.2.63-3.2.64-3.2.65-3.2.66-3.2.67-3.2.68-3.2.69-3.2.70-3.2.71-3.2.72-3.2.73-3.2.74-3.2.75-3.2.76-3.2.77-3.2.78-3.2.79-3.2.80-3.2.81-3.2.82-3.2.83-3.2.84-3.2.85-3.2.86-3.2.87-3.2.88-3.2.89-3.2.90-3.2.91-3.2.92-3.2.93-3.2.94-3.2.95-3.2.96-3.2.97-3.2.98-3.2.99-3.2.100
		9.10 9.1.3-9.1.3-9.1.9
		9.11 9.2.3-9.2.7-9.1.13-4.1.8
		9.12 9.2.4-9.2.8-9.1.13-9.1.16-9.1.17



pianta piano primo - scala 1:100

SIMBOLO	DESCRIZIONE	TABELLA CAVI sigle circuiti
—	canalina acciaio zincato 200x80	7.1 7.3.1-7.3.2
—	canalina acciaio zincato 150x80	7.2 7.3.3-7.3.4
A1	cavi Q7-Q8 (linea Q7-linea Q8)	7.3 7.3.5-7.3.6
B1	cavi Q8	7.4 7.3.7-7.3.8
C1	cavi Q7	7.5 7.3.9-7.3.10
		7.6 7.3.11-7.3.12
		7.7 7.3.13-7.3.14
		7.8 7.3.16-7.3.18-7.3.25-7.3.26-7.3.27-7.3.28-7.3.29-7.3.30
		7.9 7.1.13-7.1.4-7.1.15
		8.1 8.3.12-8.3.13-8.3.14
		8.2 8.3.11-8.3.15-8.3.16
		8.3 8.3.10-8.1.17-8.3.18
		8.4 8.3.9-8.3.19-8.3.20
		8.5 8.3.8-8.3.21-8.3.22
		8.6 8.3.7-8.3.23-8.3.24
		8.7 8.3.6-8.3.25-8.3.26
		8.8 8.3.5-8.3.27-8.3.28
		8.9 8.3.4-8.3.29-8.3.30
		8.10 8.3.3-8.3.31-8.3.32
		8.11 8.2.12-8.2.13-8.2.15-8.1.14-8.1.17
		8.12 8.2.14-8.2.16-8.1.15-8.1.16-8.2.18-8.2.19-8.2.20