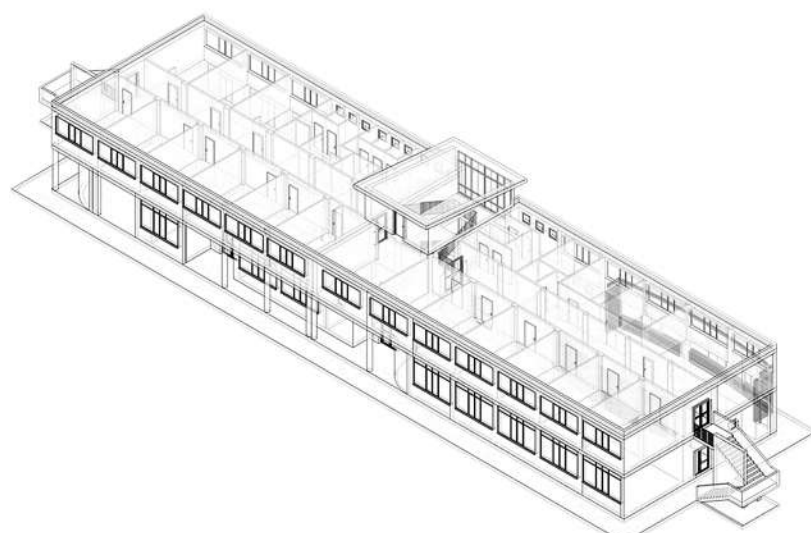


Comune di Striano

Città Metropolitana di Napoli

Progetto di riqualificazione del Centro Intermodale di Scambio - Area P.I.P.



TAV. PROGETTAZIONE DEFINITIVA:

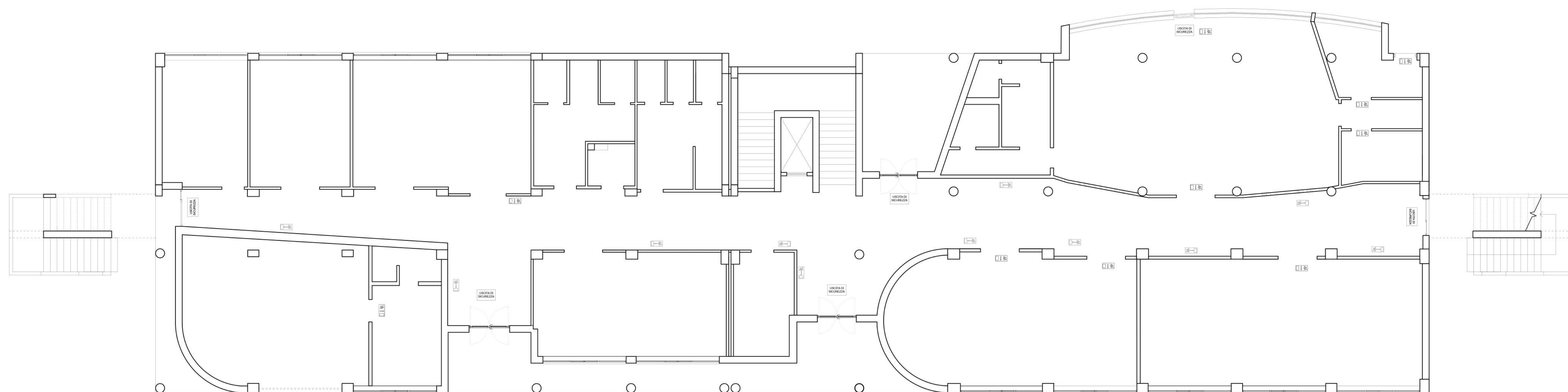
3.2.4 Impianti elettrici: illuminazione di sicurezza

R.U.P.
Dott. Arch. Vittorio Celentano

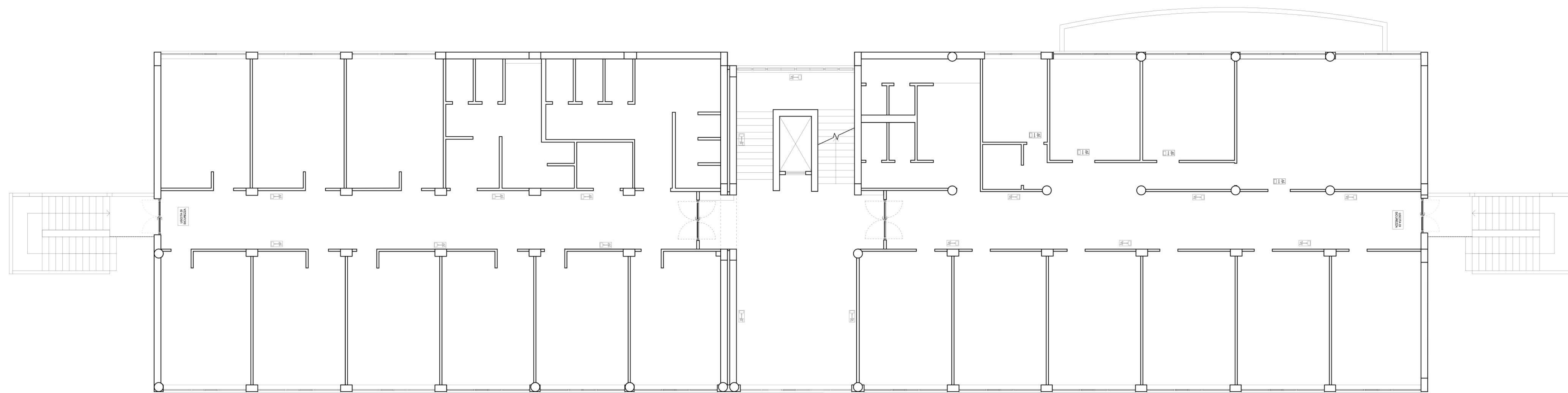
UFFICIO TECNICO
SERVIZIO LAVORI PUBBLICI

Visto: Il Sindaco
Antonio Del Giudice

Riservato all'Ufficio



pianta piano terra - scala 1:100



pianta piano primo - scala 1:100

SIMBOLO	DESCRIZIONE
	Faretto da incasso, diffusore vetro serigrafato, 1x22W, IP54
	Faretto da incasso, diffusore vetro serigrafato, 2x26W
	Faretto da incasso, diffusore vetro serigrafato, ottica diffondente JM-70W
	Presca costituita da n. 1 sic. univ. 2P+I 10/16A
	Presca a sicurezza universale 2P+I 10/16A
	Presca costituita da n. 1 sic. univ. 2P+I 10/16A, numero 2 bippasso 2P+T 10/16A
	Presca bippasso 2P+T 10/16A con interruttore a chiave
	Presca bippasso 2P+T 10/16A con interruttore differenziale
	Allarme sonoro e luminoso WC disabili
	Allarme a tirante e ronzatore WC disabili
	Plafoniera 2x36W ottica verniciata rigata, IP20
	Plafoniera 2x18W ottica verniciata rigata, IP20
	Plafoniera 4x18W ottica speculare dark-light, IP20
	Lampada a parete 1x20 W
	Lampada a parete 2x20 W
	Punto di comando a interruttore
	Punto di comando a interruttore entro scatola IP55
	Punto di comando a pulsante
	Presca fonica RJ 11
	Presca dati/fonica costituita da n.2 connettori RJ45 cat. 5e
	Presca in scatola da esterno IP55 costituita da: n. 1 sic. univ. 2P+T 10/16 A e n. 1 bippasso 2P+T 10/16 A
	Apparecchio illuminante del tipo top 2x36
	Pulsantiera a 6/7 pulsanti
	Quadretto prese IP55
	Quadretto elettrico
	Segnali di sicurezza
	USCITA DI SICUREZZA