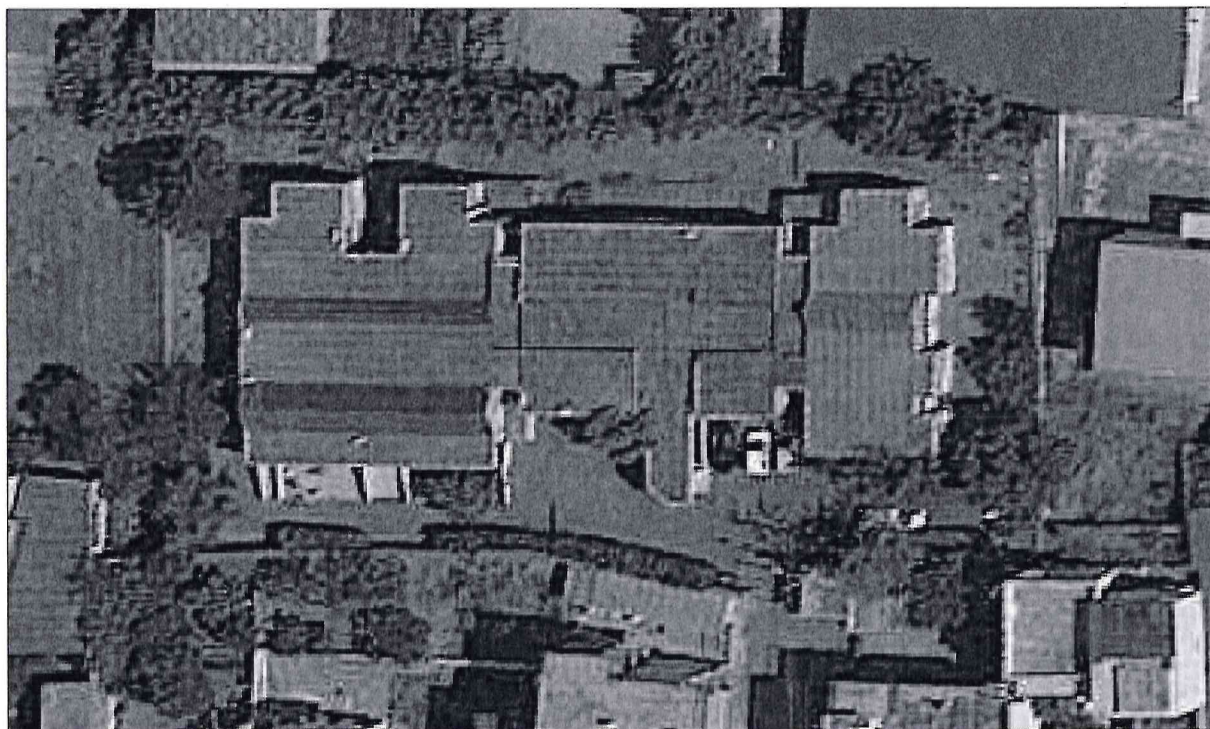




# COMUNE DI STRIANO

AREA METROPOLITANA DI NAPOLI

PROGETTO ESECUTIVO



Lavori di manutenzione straordinaria e messa in sicurezza  
dell'edificio comunale adibito a Centro Sociale

ALLEGATO

PROT. 3475 DEL 18/03/2019

SCALA

C

ELENCO PREZZI

Il Progettista

IL SINDACO

Arch. Aristide Rendina

Il R.U.P.

Arch. Vittorio Celentano

DATA: Aprile 2019

**Comune di Striano**  
Provincia di Napoli

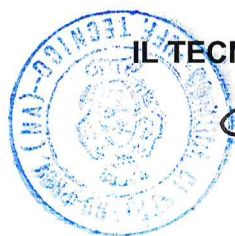
pag. 1

# ELENCO PREZZI

**OGGETTO:** lavori di manutenzione straordinaria e messa in sicurezza dell'edificio comunale adibito a centro sociale

**COMMITTENTE:** Comune di Striano

Data, \_\_\_\_\_



IL TECNICO



Num.Ord. TARIFFA	DESCRIZIONE DELL'ARTICOLO	unità di misura	PREZZO UNITARIO
Nr. 1 E.12.020.010 .a	Manto impermeabile prefabbricato doppio strato costituito da membrane bitumero polimero elastoplastomeriche di cui la prima armata con velo di vetro rinforzato, la seconda armata con tessuto non tessuto di poliestere da filo continuo, entrambe con flessibilità a freddo -10 C, applicate a fiamma nella medesima direzione longitudinale ma sfalsate di 50 cm l'una rispetto all'altra, su massetto di sottofondo, da pagarsi a parte, di superfici orizzontali o inclinate, previo trattamento con idoneo primer bituminoso, con sovrapposizione dei sormonti di 8 cm in senso longitudinale e di almeno 15 cm alle testate dei teli: Prima membrana di spessore 3 mm, seconda membrana di spessore 4 mm <b>euro (sedici/75)</b>	mq	16,75
Nr. 2 E.12.070.040 .a	Protezione delle stratificazioni o manti impermeabili con vernici protettive, data in opera in due successive mani: A base di resine acriliche in dispersione acquosa, rossa o grigia <b>euro (uno/80)</b>	mq	1,80
Nr. 3 E.16.020.030 .b	Intonaco civile liscio a tre strati, costituito da un primo strato di rinzafo, da un secondo strato tirato in piano con regolo e frattazzo (arricciatura), ultimo strato di rifinitura con malta fine (colla di malta lisciata con frattazzo metallico o alla pezza), dello spessore complessivo non inferiore a 15 mm, eseguito con predisposte guide (comprese nel prezzo) su pareti o soffitti piani o curvi, interno o esterno, compresi i ponti di servizio fino a 4 m dal piano di appoggio, il tiro e il calo dei materiali, e ogni altro onere e magistero per dare il lavoro finito a perfetta regola d'arte Con malta bastarda di calce, sabbia e cemento <b>euro (ventidue/91)</b>	mq	22,91
Nr. 4 E.21.020.050 .a	Tinteggiatura con pittura a base di silicati di potassio miscelati con pigmenti selezionati, eseguita a rullo o a pennello, con imprimitura e successivo strato di finitura a perfetta copertura, esclusa la preparazione della parete da conteggiarsi a parte, compresi il tiro in alto e il calo dei materiali, i ponti di servizio fino a 4 m dal piano di appoggio e quant'altro occorre per dare il lavoro finito a perfetta regola d'arte Con due strati a perfetta copertura <b>euro (dieci/74)</b>	mq	10,74
Nr. 5 L.01.010.025 .a	Impianto elettrico per edificio civile per ambiente di superficie oltre i 16 mq completo di sistema di distribuzione con eventuali opere in tracce su muratura; conduttori del tipo H07V-K o N07V-K di sezione minima di fase e di terra pari a 1,5mmq; scatola di derivazione incassata da 104x66x48 mm con coperchio oppure se a vista da 100x100x50 mm; scatola portafrutto incassata a muro 3 posti oppure se a vista 1 posto da 66x82 mm; -supporti con viti vincolanti per scatola 3 posti; frutti, serie commerciale; placche in materiale plastico o metallo 1 posti per scatola 3 posti; morsetti a mantello o con caratteristiche analoghe; conforme alle norme CEI e progettato ed eseguito in conformità delle norme tecniche vigenti, incluse le opere murarie per l'apertura delle tracce, fori e quant'altro per il posizionamento e fissaggio dei pezzi, e ogni altro onere e magistero per dare il lavoro finito a perfetta regola d'arte. Per punto luce a deviatore e invertitore 10 A Punto luce con corrugato leggero <b>euro (settanta/86)</b>	cad	70,86
Nr. 6 L.01.010.030 .a	Impianto elettrico per edificio civile per ambiente di superficie superiore a m <sup>2</sup> 16 completo di sistema di distribuzione con eventuali opere in tracce su muratura; conduttori del tipo H07V-K o N07V-K di sezione minima di fase e di terra pari a 1.5 mmq; scatola di derivazione incassata da 104x66x48 mm con coperchio oppure se a vista da 100x100x50 mm; scatola portafrutto incassata a muro 3 posti oppure se a vista da 66x82 mm; supporto 1 posto con viti vincolanti per scatola 3 posti; frutto, serie commerciale; placca in materiale plastico o metallo 1 posto per scatola 3 posti; morsetti a mantello o con caratteristiche analoghe; conforme alle norme CEI e progettato ed eseguito in conformità delle norme tecniche vigenti, incluse le opere murarie per l'apertura delle tracce, fori e quant'altro per il posizionamento e fissaggio dei pezzi e ogni altro onere e magistero per dare il lavoro finito a perfetta regola d'arte. Punto luce a interruttore 10 A Punto luce con corrugato leggero <b>euro (trentatre/49)</b>	cad	33,49
Nr. 7 L.01.010.030 .d	idem c.s. ...Punto luce a vista IP5X <b>euro (quarantasette/72)</b>	cad	47,72
Nr. 8 L.01.010.045 .c	Impianto elettrico per edificio civile per ambiente fino a 16 mq completo di sistema di distribuzione con eventuali opere in tracce su muratura; conduttori del tipo H07V-K o N07V-K di sezione minima di fase e di terra pari a 2,5 mmq; scatola di derivazione incassata da 104x66x48 mm con coperchio oppure se a vista da 100x100x50 mm; scatola portafrutto incassata a muro 3 posti oppure se a vista 1 posto da 66x82 mm; supporto con viti vincolanti a scatola; frutto, serie commerciale; placca in materiale plastico o metallo; morsetti a mantello o con caratteristiche analoghe; conforme alle norme CEI e progettato ed eseguito in conformità delle norme tecniche vigenti, incluse le opere murarie per l'apertura delle tracce, fori e quant'altro per il posizionamento e fissaggio dei pezzi e ogni altro onere e magistero per dare il lavoro finito a perfetta regola d'arte. Punto presa bivalente 10 - 16 A Punto presa bivalente a vista <b>euro (trentasei/70)</b>	cad	36,70
Nr. 9 L.01.070.030 .i	Interruttore automatico magnetotermico, conforme alle norme CEI con marchio IMQ, fornito e posto in opera, avente le seguenti caratteristiche: Tensione nominale 230/400V a.c.; Tensione di isolamento 500V a.c.; Potere di interruzione 10 kA; Caratteristica di intervento C; Grado di protezione sui morsetti IP20. Compresi il montaggio su guida DIN 35, il collegamento elettrico ed il successivo collaudo n. poli "P"; correnti nominali; "In" (Ta=30°C); n. moduli "m" 4P; In=6÷32 A; 4m <b>euro (settantasei/47)</b>	cad	76,47
Nr. 10 L.01.070.030 .j	idem c.s. ..."m" 4P; In=40÷63 A; 4m <b>euro (centodue/28)</b>	cad	102,28
Nr. 11 L.01.070.060 .c	Interruttore automatico magnetotermico differenziale, conforme alle norme CEI con marchio IMQ, fornito e posto in opera, avente le seguenti caratteristiche: Tensione nominale 230V a.c.; Tensione di isolamento 500V a.c.; Potere di interruzione 4,5 kA; Potere di interruzione differenziale 1,5 kA; Corrente nominale differenziale 0,01 - 0,03 A; Corrente di guasto alternata; Caratteristica di intervento magnetico C; Classe di limitazione secondo CEI En 60898 =3; Grado di protezione sui morsetti IP20. Compresi il montaggio su guida DIN 35, il collegamento elettrico ed il successivo collaudo n. poli "P"; correnti nominali; "In" (Ta=30°C); n. moduli "m"; caratteristica di intervento differenziale "A" o "AC" 1P+N; In=0,5÷40 A; 4m; A; I <sup>m</sup> 0,03 A <b>euro (cinquantauno/44)</b>	cad	51,44

Num.Ord. TARIFFA	DESCRIZIONE DELL'ARTICOLO	unità di misura	PREZZO UNITARIO
Nr. 12 L.01.090.015 .b	Quadro modulare da incasso con pannello e portello verniciati con resine epossidiche, equipaggiato con guida DIN 35, grado di protezione IP 30, chiusura del portello con cristallo mediante serratura a chiave, conforme alle norme CEI, fornito e posto in opera 24 moduli 300x465x90 mm <b>euro (novantacinque/92)</b>	cad	95,92
Nr. 13 L.01.090.060 .d	Centralini da parete in resina, versione IP 54/65 equipaggiati con guida DIN 35 e morsettiera, fornito e posto in opera Centralino per 12 moduli 266x246x132 mm <b>euro (cinquantauno/59)</b>	cad	51,59
Nr. 14 L.02.010.010 .b	Cavo in corda di rame elettrolitico isolato in PVC, N07V-K, non propagante incendio, non propagante fiamma, per tensioni nominali 450/750 V ad una temperatura di esercizio max 70 °C con conduttore a corda flessibile di rame rosso ricotto. Il cavo dovrà riportare stampigliato a rilievo la designazione CEI, la marca, la provenienza e il marchio IMQ. Per sistemi chiusi o incassati Unipolare Sezione 1,5 mm <sup>2</sup> <b>euro (zero/58)</b>	m	0,58
Nr. 15 L.02.010.010 .c	idem c.s. ...Unipolare Sezione 2,5 mm <sup>2</sup> <b>euro (zero/79)</b>	m	0,79
Nr. 16 L.02.010.010 .d	idem c.s. ...Unipolare Sezione 4 mm <sup>2</sup> <b>euro (zero/99)</b>	m	0,99
Nr. 17 L.02.010.010 .e	idem c.s. ...Unipolare Sezione 6 mm <sup>2</sup> <b>euro (uno/33)</b>	m	1,33
Nr. 18 L.02.010.028 .f	Cavo in corda rigida di rame ricotto stagnato isolato in gomma EPR, FG7 OR, non propagante incendio, non propagante fiamma, contenuta emissione di gas corrosivi, con guaina di mescola isolante con elevate caratteristiche elettriche, meccaniche e termiche di colore grigio chiaro RAL 7035 per tensioni nominali 600/1000 V ad una temperatura di esercizio max 70 °C con conduttore a filo unico, corda rigida o flessibile. Il cavo dovrà riportare stampigliato a rilievo la designazione, il numero di conduttori per sezione, la marca, la provenienza di prodotto, la marcatura metrica progressiva e il marchio IMQ. Quadripolare Sezione 4x16 mm <sup>2</sup> <b>euro (otto/70)</b>	m	8,70
Nr. 19 L.02.030.010 .a	Canale portacavi per posa a vista in PVC autoestinguente, con coperchio frontale ad incastro elastico, protezione contro i contatti indiretti, montato a parete compresi le curve piane o di derivazione, i pezzi speciali, le giunzioni, per impianti elettrici con grado di protezione non inferiore a IP 4X Da 40x40 mm <b>euro (sette/82)</b>	m	7,82
Nr. 20 L.02.065.020 .g	Portafusibili sezionatore per fusibili a cartuccia, tensione d'esercizio fino a 380 V c.a., in contenitore isolante serie modulare, fornito e posto in opera Tripolare piu' neutro, fino a 20 A <b>euro (settanta/61)</b>	cad	70,61
Nr. 21 L.05.040.050 .b	Scaricatore combinato, corrente da fulmine/sovratensione, classi B e C secondo DIN VDE 0675, spinterometri autoestinguenti in parallelo con variatori all'ossido di zinco (con dispositivo di sezionamento termico), prova di corrente (8/80) 1000 kA, livello di protezione 2,5 kV, tensione di esercizio 280 V-50 Hz, tempo di intervento < 25 ns, involucro in tecnopolimero tipo modulare, fornito e posto in opera su guida DIN Tetrapolare <b>euro (novantanove/63)</b>	cad	99,63
Nr. 22 NP.001	Intervento di manutenzione straordinaria di impianti elettrici interni ed esterne, con l'impiego di manodopera specializzata e materiali conformi alle norme vigenti <b>euro (cinquanta/00)</b>	h	50,00
Nr. 23 NP.002	Plafoniera stagna con corpo in poliestere rinforzato e schermo in policarbonato autoestinguente, cablata e rifasata, IP 65 con tubo a led 2x16 W sostituito di 2x36 <b>euro (novantacinque/00)</b>	cad	95,00
Nr. 24 NP.003	Tubo a Led, diametro 28 mm standard bianca, tonalità 33/54 16 W, lunghezza 1.200 mm <b>euro (dieci/00)</b>	cad	10,00
Nr. 25 NP.004	Apparecchio di illuminazione rettangolare per montaggio incassato o esterno in materiale plastico autoestinguente, con circuito elettronico di controllo, classe isol. II, fusibile, spia rete/ricarica, grado di protezione IP 40, alimentazione ordinaria 220 V c.a., 60' di autonomia con batteria ermetica NiCd, permanente, con lampada LED 6 W <b>euro (cento/00)</b>	cad	100,00
Nr. 26 P.03.010.030 .a	Ponteggio o incastellatura realizzato con elementi a telaio sovrapponibili, fornito e posto in opera, compresi ogni altro onere e magistero per dare il lavoro finito a perfetta regola d'arte, valutato per metro quadrato di superficie asservita Per il 1°mese o frazione <b>euro (quattro/37)</b>	mq	4,37
Nr. 27 P.03.010.030 .b	idem c.s. ...asservita Per ogni mese o frazione dopo il 1°mese <b>euro (zero/66)</b>	mq/30gg	0,66
Nr. 28 P.03.010.060 .a	Schermatura di contenimento dei materiali per ponteggi e castelletti, eseguita con reti in fibra rinforzata, fornito e posto in opera, compresi ogni altro onere e magistero per dare il lavoro finito a perfetta regola d'arte, valutata per metro quadrato di telo in opera Schermatura con reti in fibra rinforzata <b>euro (tre/80)</b>	mq	3,80



