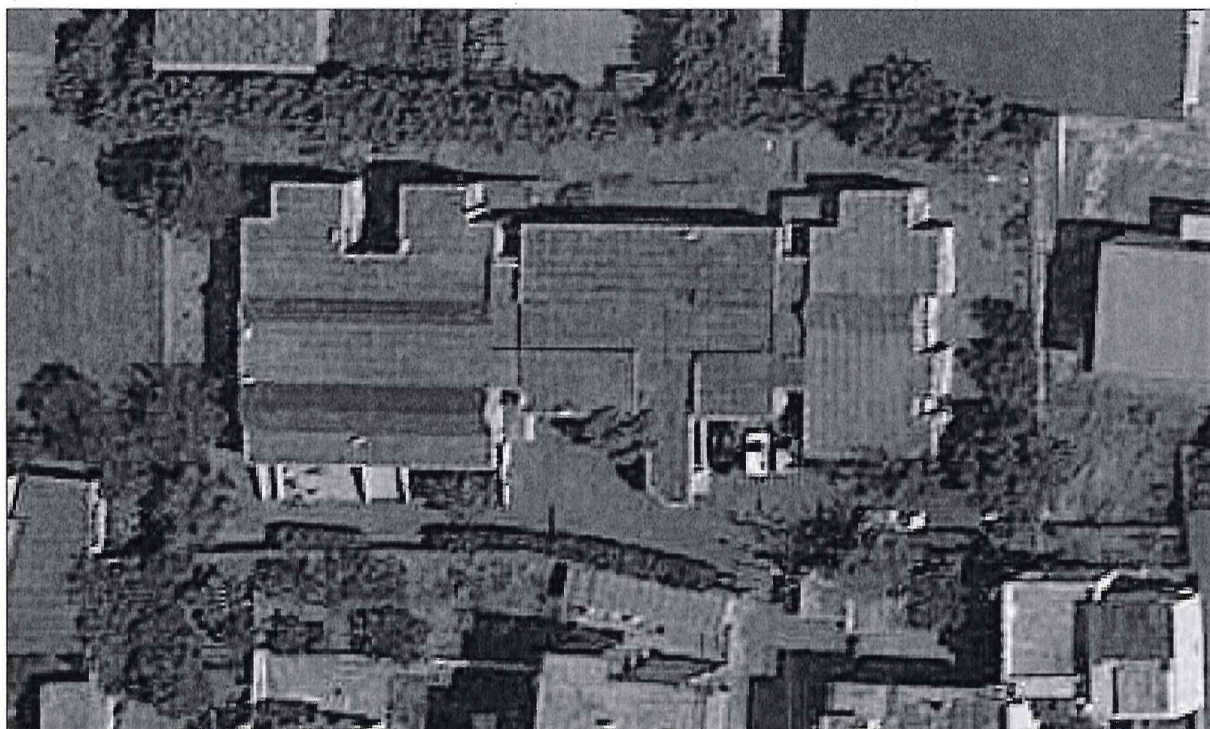




# COMUNE DI STRIANO

AREA METROPOLITANA DI NAPOLI

PROGETTO ESECUTIVO



Lavori di manutenzione straordinaria e messa in sicurezza  
dell'edificio comunale adibito a Centro Sociale

ALLEGATO	PROT. 3475 DEL 19/03/2019	SCALA
e	INCIDENZA MANO D'OPERA	

Il Progettista

IL SINDACO

Arch. Aristide Rendina

Il R.U.P.

Arch. Vittorio Celentano

DATA: Aprile 2019

**Comune di Striano**  
Provincia di Napoli

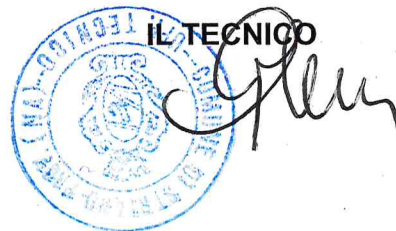
pag. 1

# STIMA INCIDENZA MANODOPERA

**OGGETTO:** lavori di manutenzione straordinaria e messa in sicurezza dell'edificio comunale adibito a centro sociale

**COMMITTENTE:** Comune di Striano


Data, \_\_\_\_\_



Num.Ord. TARIFFA	INDICAZIONE DEI LAVORI E DELLE SOMMINISTRAZIONI	Quantità	IMPORTI		COSTO Manodopera	incid. %
			unitario	TOTALE		
	RIPORTO					
	<b>LAVORI A MISURA</b>					
1 E.12.020.010 .a	Manto impermeabile prefabbricato doppio strato costituito da membrane bitumero polimero elastoplastomeriche di cui la prima armata con velo di vetro rinforzato, la seconda armata con ... ongiudinale e di almeno 15 cm alle testate dei teli: Prima membrana di spessore 3 mm, seconda membrana di spessore 4 mm SOMMANO mq	11,02	16,75	184,59	66,71	36,140
2 E.12.070.040 .a	Protezione delle stratificazioni o manti impermeabili con vernici protettive, data in opera in due successive mani: A base di resine acriliche in dispersione acquosa, rossa o grigia SOMMANO mq	865,02	1,80	1'557,04	868,20	55,760
3 E.16.020.030 .b	Intonaco civile liscio a tre strati, costituito da un primo strato di rinzafo, da un secondo strato tirato in piano con regolo e frattazzo (arricciatura), ultimo strato di rifinit ... altro onere e magistero per dare il lavoro finito a perfetta regola d'arte Con malta bastarda di calce, sabbia e cemento SOMMANO mq	814,40	22,91	18'657,90	10'756,28	57,650
4 L.01.010.025 .a	Impianto elettrico per edificio civile per ambiente di superficie oltre i 16 mq completo di sistema di distribuzione con eventuali opere in tracce su muratura; conduttori del tipo ... l lavoro finito a perfetta regola d'arte. Per punto luce a deviatore e invertitore 10 A Punto luce con corrugato leggero SOMMANO cad	18,00	70,86	1'275,48	629,19	49,330
5 L.01.010.030 .a	Impianto elettrico per edificio civile per ambiente di superficie superiore a m²16 completo di sistema di distribuzione con eventuali opere in tracce su muratura; conduttori del ti ... tero per dare il lavoro finito a perfetta regola d'arte. Punto luce a interruttore 10 A Punto luce con corrugato leggero SOMMANO cad	12,00	33,49	401,88	241,97	60,210
6 L.01.010.030 .d	Impianto elettrico per edificio civile per ambiente di superficie superiore a m²16 completo di sistema di distribuzione con eventuali opere in tracce su muratura; conduttori del ti ... e magistero per dare il lavoro finito a perfetta regola d'arte. Punto luce a interruttore 10 A Punto luce a vista IP5X SOMMANO cad	8,00	47,72	381,76	179,24	46,950
7 L.01.010.045 .c	Impianto elettrico per edificio civile per ambiente fino a 16 mq completo di sistema di distribuzione con eventuali opere in tracce su muratura; conduttori del tipo H07V-K o N07V-K ... istero per dare il lavoro finito a perfetta regola d'arte. Punto presa bivalente 10 - 16 A Punto presa bivalente a vista SOMMANO cad	59,00	36,70	2'165,30	1'057,53	48,840
8 L.01.070.030 .i	Interruttore automatico magnetotermico, conforme alle norme CEI con marchio IMQ, fornito e posto in opera, avente le seguenti caratteristiche: Tensione nominale 230/400V a.c.; Tens ... to elettrico ed il successivo collaudo n. poli "P"; correnti nominali; "In" (Ta=30°C); n. moduli "m" 4P; In=6÷32 A; 4m SOMMANO cad	1,00	76,47	76,47	4,84	6,330
9 L.01.070.030 .j	Interruttore automatico magnetotermico, conforme alle norme CEI con marchio IMQ, fornito e posto in opera, avente le seguenti caratteristiche: Tensione nominale 230/400V a.c.; Tens ... o elettrico ed il successivo collaudo n. poli "P"; correnti nominali; "In" (Ta=30°C); n. moduli "m" 4P; In=40÷63 A; 4m SOMMANO cad	3,00	102,28	306,84	14,52	4,730
10 L.01.070.060 .c	Interruttore automatico magnetotermico differenziale, conforme alle norme CEI con marchio IMQ, fornito e posto in opera, avente le seguenti caratteristiche: Tensione nominale 230V ... n" (Ta=30°C); n. moduli "m"; caratteristica di intervento differenziale "A" o "AC" 1P+N; In=0,5÷40 A; 4m; A; I <sup>m</sup> 0,03 A SOMMANO cad	6,00	51,44	308,64	21,51	6,970
11 L.01.090.015 .b	Quadro modulare da incasso con pannello e portello verniciati con resine epossidiche, equipaggiato con guida DIN 35, grado di protezione IP 30, chiusura del portello con cristallo mediante serratura a chiave, conforme alle norme CEI, fornito e posto in opera 24 moduli 300x465x90 mm SOMMANO cad	1,00	95,92	95,92	20,05	20,900
12 L.01.090.060	Centralini da parete in resina, versione IP 54/65 equipaggiati con guida DIN 35 e morsettiera, fornito e posto in opera Centralino per 12 moduli 266x246x132 mm					
	A RIPORTARE			25'411,82	13'860,04	

Num.Ord. TARIFFA	INDICAZIONE DEI LAVORI E DELLE SOMMINISTRAZIONI	Quantità	I M P O R T I		COSTO Manodopera	incid. %
			unitario	TOTALE		
	R I P O R T O			25'411,82	13'860,04	
.d	SOMMANO cad	1,00	51,59	51,59	10,00	19,380
13 L.02.010.010 .b	Cavo in corda di rame elettrolitico isolato in PVC, N07V-K , non propagante incendio, non propagante fiamma, per tensioni nominali 450/750 V ad una temperatura di esercizio max 70 ... la designazione CEI, la marca, la provenienza e il marchio IMQ. Per sistemi chiusi o incassati Unipolare Sezione 1,5 mm²					
	SOMMANO m	750,00	0,58	435,00	291,93	67,110
14 L.02.010.010 .c	Cavo in corda di rame elettrolitico isolato in PVC, N07V-K , non propagante incendio, non propagante fiamma, per tensioni nominali 450/750 V ad una temperatura di esercizio max 70 ... la designazione CEI, la marca, la provenienza e il marchio IMQ. Per sistemi chiusi o incassati Unipolare Sezione 2,5 mm²					
	SOMMANO m	1'200,00	0,79	948,00	622,84	65,700
15 L.02.010.010 .d	Cavo in corda di rame elettrolitico isolato in PVC, N07V-K , non propagante incendio, non propagante fiamma, per tensioni nominali 450/750 V ad una temperatura di esercizio max 70 ... o la designazione CEI, la marca, la provenienza e il marchio IMQ. Per sistemi chiusi o incassati Unipolare Sezione 4 mm²					
	SOMMANO m	400,00	0,99	396,00	242,19	61,160
16 L.02.010.010 .e	Cavo in corda di rame elettrolitico isolato in PVC, N07V-K , non propagante incendio, non propagante fiamma, per tensioni nominali 450/750 V ad una temperatura di esercizio max 70 ... o la designazione CEI, la marca, la provenienza e il marchio IMQ. Per sistemi chiusi o incassati Unipolare Sezione 6 mm²					
	SOMMANO m	300,00	1,33	399,00	233,53	58,530
17 L.02.010.028 .f	Cavo in corda rigida di rame ricotto stagnato isolato in gomma EPR, FG7 OR, non propagante incendio, non propagante fiamma, contenuta emissione di gas corrosivi, con guaina di mesc ... , la marca, la provenienza di prodotto, la marcatura metrica progressiva e il marchio IMQ. Quadrifilare Sezione 4x16 mm²					
	SOMMANO m	15,00	8,70	130,50	40,22	30,820
18 L.02.030.010 .a	Canale portacavi per posa a vista in PVC autoestinguente, con coperchio frontale ad incastro elastico, protezione contro i contatti indiretti, montato a parete compresi le curve pi ... azione, i pezzi speciali, le giunzioni, per impianti elettrici con grado di protezione non inferiore a IP 4X Da 40x40 mm					
	SOMMANO m	30,00	7,82	234,60	114,88	48,970
19 L.02.065.020 .g	Portafusibili sezionatore per fusibili a cartuccia, tensione d'esercizio fino a 380 V c.a., in contenitore isolante serie modulare, fornito e posto in opera Tripolare piu' neutro, fino a 20 A					
	SOMMANO cad	1,00	70,61	70,61	18,82	26,650
20 L.05.040.050 .b	Scaricatore combinato, corrente da fulmine/sovratensione, classi B e C secondo DIN VDE 0675, spinterometri autoestinguenti in parallelo con variatori all'ossido di zinco (con dispo ... tempo di intervento < 25 ns, involucro in tecnopolimero tipo modulare, fornito e posto in opera su guida DIN Tetrapolare					
	SOMMANO cad	1,00	99,63	99,63	24,65	24,740
21 NP.002	Plafoniera stagna con corpo in poliestere rinforzato e schermo in policarbonato autoestinguente, cablata e rifasata, IP 65 con tubo a led 2x16 W sostituito di 2x36					
	SOMMANO cad	14,00	95,00	1'330,00	374,26	28,140
22 NP.003	Tube a Led, diametro 28 mm standard bianca, tonalità 33/54 16 W, lunghezza 1.200 mm					
	SOMMANO cad	20,00	10,00	200,00	31,12	15,560
23 NP.004	Apparecchio di illuminazione rettangolare per montaggio incassato o esterno in materiale plastico autoestinguente, con circuito elettronico di controllo, classe isol. II, fusibile, ... IP 40, alimentazione ordinaria 220 V c.a., 60' di autonomia con batteria ermetica NiCd, permanente, con lampada LED 6 W					
	SOMMANO cad	6,00	100,00	600,00	46,74	7,790
24 P.03.010.030 .a	Ponteggio o incastellatura realizzato con elementi a telaio sovrapponibili, fornito e posto in opera, compresi ogni altro onere e magistero per dare il lavoro finito a perfetta regola d'arte, valutato per metro quadrato di superficie asservita Per il 1° mese o frazione					
	SOMMANO mq	766,09	4,37	3'347,81	1'686,29	50,370
25 P.03.010.030	Ponteggio o incastellatura realizzato con elementi a telaio sovrapponibili, fornito e posto in opera, compresi ogni altro onere e magistero per dare il lavoro finito a perfetta regola					
	A R I P O R T A R E			33'654,56	17'597,51	



Num.Ord. TARIFFA	INDICAZIONE DEI LAVORI E DELLE SOMMINISTRAZIONI	IMPORTI	COSTO Manodopera	incid. %
		TOTALE		
RIPORTO				
<b><u>Riepilogo Strutturale CATEGORIE</u></b>				
M	<b>LAVORI A MISURA euro</b>	58'264,15	31'973,47	54,877
M:001	Opere Edili euro	48'356,93	27'753,44	57,393
M:001.001	Risanamento e intonaco esterno euro	46'615,30	26'818,53	57,532
M:001.002	Impermeabilizzazione euro	1'741,63	934,91	53,680
M:002	Impianto Elettrico euro	9'907,22	4'220,03	42,596
M:002.003	Quadro DG-ENEL euro	256,15	19,68	7,683
M:002.004	Quadro Q1 - Piano Primo euro	753,55	94,71	12,569
M:002.005	Linee Elettriche - Ripristino Impianti Esistenti euro	2'308,50	1'430,71	61,976
M:002.006	Ripristino Punti Prese Esistenti euro	6'589,02	2'674,93	40,597
<b>TOTALE euro</b>		58'264,15	31'973,47	54,877
Data, _____				
 Il Tecnico				
A RIPORTARE				