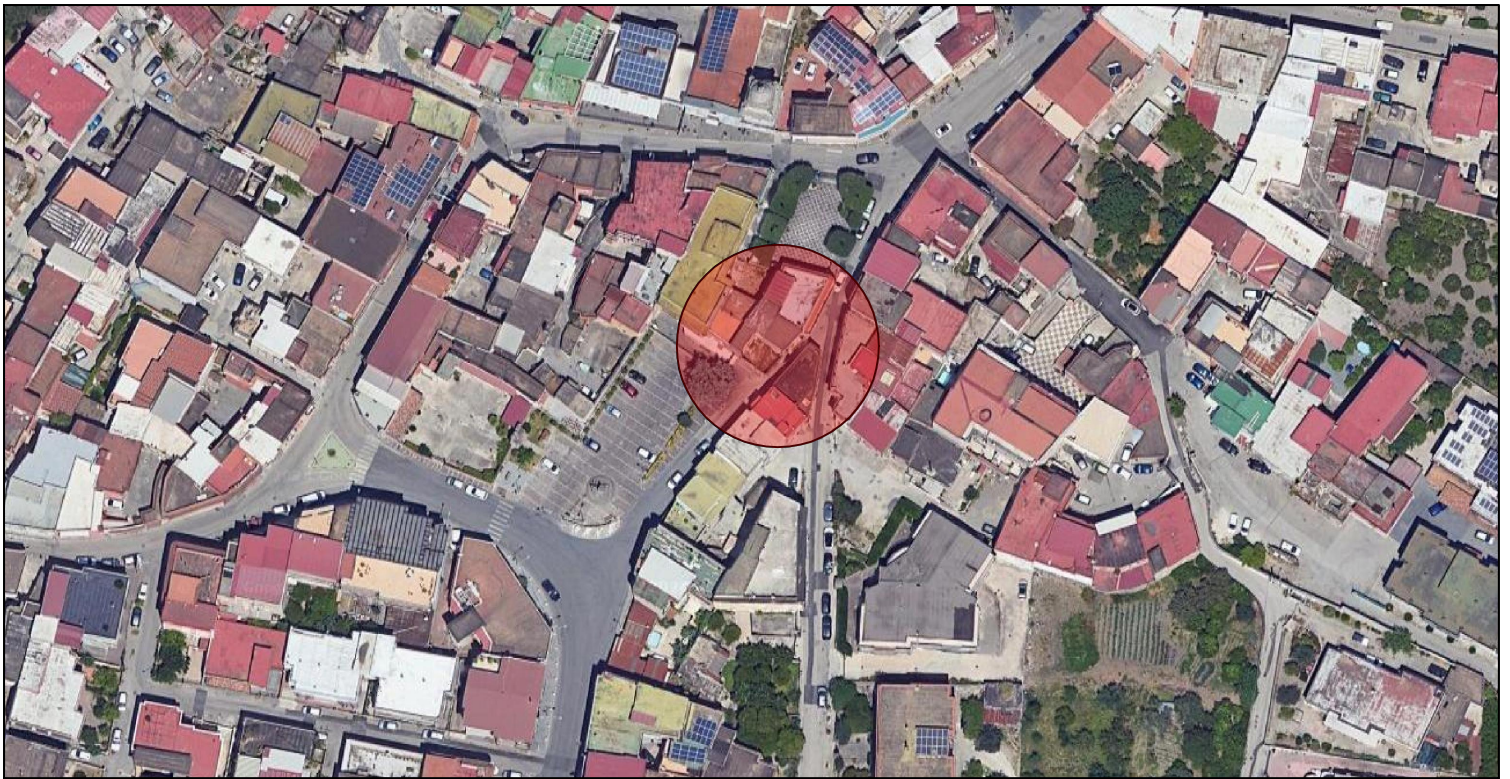


COMUNE DI STRIANO

Città Metropolitana di Napoli



PROGETTO

Riqualificazione di strade comunali - Intervento di "Messa in sicurezza con eliminazione della strettoia in via Cesare Battisti e via Risorgimento"

TAVOLA

7

ELABORATO

STIMA PRELIMINARE DEI COSTI DEL PROGETTO GENERALE DELL'INTERVENTO E DI UN PRIMO STRALCIO DI MESSA IN SICUREZZA DELL'AREA - COMPUTO METRICO

PROGETTISTA

Ufficio Tecnico - Servizio Lavori Pubblici
Geom. Gerardo Tedesco

R.U.P.

Ufficio Tecnico - Servizio Lavori Pubblici
Arch. Vittorio Celentano

IL SINDACO

Giulio Gerli

COMPUTO METRICO

OGGETTO: Riqualificazione di strade comunali - Intervento di "Messa in sicurezza con eliminazione della strettoia in via Cesare BATTISTI e Piazza IV Novembre / Caduti di tutte le guerre

COMMITTENTE: Comune di Striano

Data, 01/10/2024

IL TECNICO

Num.Ord. TARIFFA	DESIGNAZIONE DEI LAVORI	DIMENSIONI				Quantità	IMPORTI	
		par.ug.	lung.	larg.	H/peso		unitario	TOTALE
	R I P O R T O							
	<u>LAVORI A MISURA</u>							
	Intervento di Messa in sicurezza con eliminazione della strettoia in via Cesare BATTISTI e Piazza IV Novembre / Caduti di tutte le guerre - I Fase (SpCat 1) Demolizioni (Cat 1)							
1 CAM24_R02 .020.005.E (CAM)	Demolizione parziale o totale di fabbricati Demolizione parziale di fabbricati con struttura portante in tufo, pietrame in genere, mattoni pieni e solai di qualsiasi natura o in ce ... km di distanza. Per fabbricati con strutture verticali in cemento armato e misto, valutato a metro cubo vuoto per pieno Piano Terra Piano Primo		58,00 52,00		3,300 3,000	191,40 156,00		
	SOMMANO mc					347,40	21,07	7'319,72
2 CAM24_R02 .000.010.C	Scavi e rinterri con mezzi meccanici all'interno di edifici o in zone ristrette Rinterro eseguito con mezzi meccanici di piccole dimensioni all'interno di edifici o in aree ristret ... io o della zona ristretta, la compattazione a strati ed il costipamento prescritto. Con materiali di risulta dagli scavi Riempimento Cantina		30,00		2,500	75,00		
	SOMMANO mc					75,00	12,71	953,25
3 CAM24_T01 .020.010.A	Trasporto di materiale proveniente da lavori di demolizione con autocarro Trasporto di materiali di risulta, provenienti da demolizioni e rimozioni, eseguiti anche a mano o in zone ... o, viaggio, scarico, spandimento del materiale ed esclusi gli oneri di discarica autorizzata. Per trasporti fino a 10 km Vedi voce n° 1 [mc 347.40] A detrarre Rinterro Vedi voce n° 2 [mc 75.00]					347,40 -75,00		
	Sommano positivi mc Sommano negativi mc					347,40 -75,00		
	SOMMANO mc					272,40	44,40	12'094,56
	Lavori di costruzione stradale (Cat 2)							
4 CAM24_U05 .025.090.B	Geogriglie bi-orientate in struttura piana monolitica per rinforzo sottofondi: resistenza massima a trazione non inferiore a 20 KN/m Fornitura e posa in opera di geogriglie bi-orie ... ldature, costituite da struttura piana monolitica per rinforzo sottofondi. Resistenza a trazione non inferiore a 30 KN/m		30,00			30,00		
	SOMMANO mq					30,00	8,78	263,40
5 CAM24_U05 .020.075.A	Materiale anticapillare di idonea granulometria al di sotto di rilevati o della sovrastruttura, avente funzione di filtro per terreni sottostanti, fornito e posto in opera, compresi la stesa a superfici piane e livellate, il compattamento meccanico secondo le norme per i rilevati.		30,00		0,500	15,00		
	SOMMANO mc					15,00	28,26	423,90
6 CAM24_U05 .020.020.A	Compattazione del piano di posa della fondazione stradale (sottofondo) nei tratti in trincea fino a raggiungere in ogni punto una densità non minore del 95% dell'AASHO modificato, compresi gli eventuali inumidimenti od essiccamenti necessari							
	A R I P O R T A R E							21'054,83

Num.Ord. TARIFFA	DESIGNAZIONE DEI LAVORI	DIMENSIONI				Quantità	IMPORTI	
		par.ug.	lung.	larg.	H/peso		unitario	TOTALE
	R I P O R T O							21'054,83
		2,00	30,00			60,00		
	SOMMANO mq					60,00	2,06	123,60
7 CAM24_U05 .020.085.A	Strato di fondazione in misto cementato, di qualsiasi spessore, costituito da una miscela (inerti, acqua, cemento) di appropriata granulometria in tutto rispondente alle prescrizio ... o ed in sito, la lavorazione e il costipamento dello strato con idonee macchine, misurato in opera dopo il costipamento.		30,00		0,250	7,50		
	SOMMANO mc					7,50	60,95	457,13
8 CAM24_U05 .080.010.C	Cordoni in calcestruzzo di colore grigio, posati su letto di malta di cemento tipo 325, compresi rinfianco, sigillatura dei giunti, i pezzi speciali. Cordone prefabbricato da 12÷14x25x100 cm		37,00			37,00		
	SOMMANO m					37,00	23,69	876,53
9 CAM24_E03 .010.020.A (CAM)	Calcestruzzi per strutture di fondazione ed interrate Calcestruzzo durabile a prestazione garantita, con classe di consistenza S4, con dimensione massima degli aggregati di 32 mm, ... i ferri di armatura. Per strutture di fondazione e interrate Classe di esposizione XC1-XC2, Classe di resistenza C25/30		100,00		0,150	15,00		
	SOMMANO mc					15,00	169,56	2'543,40
10 CAM24_U05 .060.010.B	Pavimentazione in cubetti di pietra lavica e/o porfido, posta in opera su sottostante massetto di fondazione, da pagarsi a parte, compresi oneri per interruzioni intorno agli alber ... a misura, carico, trasporto e scarico a rifiuto, a qualsiasi distanza, del materiale inutilizzabile. Dimensioni 6x6x8 cm		100,00			100,00		
	SOMMANO mq					100,00	99,31	9'931,00
11 CAM24_U05 .010.028.A	Fresatura di pavimentazioni stradali di conglomerato bituminoso, fino a completa pulitura della pavimentazione stessa con esclusione del trasporto del materiale di risulta al di fuori del cantiere. Spessori fino ai 3 cm, al m ² per ogni cm di spessore.		750,00		3,000	2'250,00		
	SOMMANO mq/cm					2'250,00	1,05	2'362,50
12 CAM24_U05 .020.095.A	Conglomerato bituminoso per strato di collegamento (binder) costituito da miscela di aggregati e bitume, confezionato a caldo in idonei impianti, steso in opera con vibrofinitrici, e costipato con appositi rulli .		350,00		3,000	1'050,00		
	SOMMANO mq/cm					1'050,00	2,59	2'719,50
13 CAM24_U05 .020.096.A	Conglomerato bituminoso per strato di usura (tappetino), costituito da una miscela di pietrischetti e graniglie aventi perdita di peso alla prova Los Angeles (CRN BU n° 34) 20% con ... di 0,7 kg/m ² di emulsione bituminosa al 55%; steso in opera con vibrofinitrice meccanica e costipato con appositi rulli.		750,00		3,000	2'250,00		
	SOMMANO mq/cm					2'250,00	2,85	6'412,50
	A R I P O R T A R E							46'480,99

Num.Ord. TARIFFA	DESIGNAZIONE DEI LAVORI	DIMENSIONI				Quantità	IMPORTI	
		par.ug.	lung.	larg.	H/peso		unitario	TOTALE
	R I P O R T O							46'480,99
	Segnaletica stradale (Cat 3)							
14 CAM24_U05 .050.058.B	Segnaletica orizzontale in strisce longitudinali o trasversali con vernice rifrangente premiscelata di colore bianca o gialla permanente, in quantità di 1,6 kg/mq Segnaletica orizz ... gnaletica nel momento in cui viene illuminata dai veicoli, in quantità pari a 0,2 kg/m². Per strisce di larghezza 15 cm.		350,00			350,00		
	SOMMANO ml					350,00	2,02	707,00
15 CAM24_U05 .050.062.B	Segnaletica orizzontale, costituita da strisce di arresto, passi pedonali, zebraure eseguite mediante applicazione di vernice rifrangente premiscelata di colore bianca o gialla permanente. Ripasso di segnaletica esistente, vernice: 1,1 kg/mq.		50,00			50,00		
	SOMMANO mq					50,00	6,00	300,00
16 CAM24_U05 .050.064.A	Segnaletica orizzontale costituita da scritte a terra Segnaletica orizzontale, costituita da scritte a terra eseguite mediante applicazione di vernice rifrangente premiscelata di colore bianca o gialla permanente, in quantità di 1,1 kg/m². Per nuovo impianto.		50,00			50,00		
	SOMMANO mq					50,00	6,00	300,00
17 CAM24_U05 .050.030.A	Segnali di "preavviso di dare la precedenza" di forma triangolare con pannello integrativo riportante la distanza dall'intersezione, rifrangenza classe I Segnali di "preavviso di ... I, fissati con staffe bullonate su appositi supporti. In lamiera di ferro da 10/10 lato 60 cm con integrativo 18x53 cm.		2,00			2,00		
	SOMMANO cad					2,00	53,99	107,98
18 CAM24_U05 .050.026.A	Segnali di direzione segnale di "localizzazione" e "indicazione di servizi", a forma rettangolare, rifrangenza classe II Segnali di direzione segnale di "localizzazione" e " ... zione, a forma rettangolare rifrangenza classe II, fissati su appositi supporti. In lamiera di ferro 10/10 da 40x60 cm.		2,00			2,00		
	SOMMANO cad					2,00	48,51	97,02
19 CAM24_U05 .050.022.B	Segnali di "direzione", "preavviso di intersezioni" e "preselezione" urbani e extraurbani, rifrangenza classe II Segnali di "direzione", "preavviso di intersezioni" e "p ... amento di Attuazione, rifrangenza classe II, fissati su appositi supporti. Lamiera di ferro 10/10, dimensioni 90x120 cm.		1,00			1,00		
	SOMMANO cad					1,00	288,46	288,46
	Demolizioni (Cat 1)							
20 CAM24_U05 .050.015.B	Segnali di "sosta consentita a particolari categorie" e "preavviso di parcheggio" conformi al Nuovo Codice della Strada e al Regolamento di classe II, fissati su appositi supporti. Dimensioni 60x90 cm, spessore 10/10.		1,00			1,00		
	A R I P O R T A R E					1,00		48'281,45

Num.Ord. TARIFFA	DESIGNAZIONE DEI LAVORI	DIMENSIONI				Quantità	IMPORTI	
		par.ug.	lung.	larg.	H/peso		unitario	TOTALE
	R I P O R T O							48'531,60
23 CAM24_E08 .010.085.A	Intervento di "Messa in sicurezza con eliminazione della strettoia in via Cesare BATTISTI e Piazza IV Novembre / Caduti di tutte le guerre - II Fase (SpCat 2) Muratura per elevazione in pietrame tufaceo con fornitura del pietrame Muratura per opere in elevazione formata da pietrame tufaceo in scaglioni sbazzati al martellone e malta, di ... ualsiasi altezza, con una o entrambe le facce rustiche, compreso ammorsature, spigoli, riseghe, ecc. Con malta idraulica Delimitazione e sostegno per demolizione		6,00	0,500	7,000	21,00		
	SOMMANO mc					21,00	270,10	5'672,10
24 CAM24_R02 .020.005.E (CAM)	Demolizione parziale o totale di fabbricati Demolizione parziale di fabbricati con struttura portante in tufo, pietrame in genere, mattoni pieni e solai di qualsiasi natura o in ce ... km di distanza. Per fabbricati con strutture verticali in cemento armato e misto, valutato a metro cubo vuoto per pieno Piano Terra e Primo		24,00		7,000	168,00		
	SOMMANO mc					168,00	21,07	3'539,76
25 CAM24_R02 .020.005.G	Demolizione parziale o totale di fabbricati Sovrapprezzo alle demolizioni parziale o totale di fabbricati a causa di una limitata accessibilità alle aree di intervento, con escavatore di portata <170 q.li e/o autocarro di portata < 15 mc		3539,76			3'539,76		
	SOMMANO %					3'539,76	30,00	1'061,93
26 CAM24_T01 .020.010.A	Trasporto di materiale proveniente da lavori di demolizione con autocarro Trasporto di materiali di risulta, provenienti da demolizioni e rimozioni, eseguiti anche a mano o in zone ... o, viaggio, scarico, spandimento del materiale ed esclusi gli oneri di discarica autorizzata. Per trasporti fino a 10 km Vedi voce n° 24 [mc 168.00] A detrarre Rinterro					168,00		
	SOMMANO mc					168,00	44,40	7'459,20
	Lavori di costruzione stradale (Cat 2)							
27 CAM24_U05 .020.085.A	Strato di fondazione in misto cementato, di qualsiasi spessore, costituito da una miscela (inerti, acqua, cemento) di appropriata granulometria in tutto rispondente alle prescrizio ... o ed in sito, la lavorazione e il costipamento dello strato con idonee macchine, misurato in opera dopo il costipamento.		30,00		0,250	7,50		
	SOMMANO mc					7,50	60,95	457,13
28 CAM24_U05 .080.010.C	Cordoni in calcestruzzo di colore grigio, posati su letto di malta di cemento tipo 325, compresi rinfiacco, sigillatura dei giunti, i pezzi speciali. Cordone prefabbricato da 12÷14x25x100 cm		40,00			40,00		
	SOMMANO m					40,00	23,69	947,60
29 CAM24_E03 .010.020.A (CAM)	Calcestruzzi per strutture di fondazione ed interrate Calcestruzzo durabile a prestazione garantita, con classe di consistenza S4, con dimensione massima degli aggregati di 32 mm, ... i ferri di armatura. Per strutture di fondazione e interrate Classe di esposizione							
	A R I P O R T A R E							67'669,32

Num.Ord. TARIFFA	DESIGNAZIONE DEI LAVORI	DIMENSIONI				Quantità	IMPORTI	
		par.ug.	lung.	larg.	H/peso		unitario	TOTALE
	R I P O R T O							67'669,32
	XC1-XC2, Classe di resistenza C25/30		40,00		0,150	6,00		
	SOMMANO mc					6,00	169,56	1'017,36
30 CAM24_U05 .060.010.B	Pavimentazione in cubetti di pietra lavica e/o porfido, posta in opera su sottostante massetto di fondazione, da pagarsi a parte, compresi oneri per interruzioni intorno agli alberi ... a misura, carico, trasporto e scarico a rifiuto, a qualsiasi distanza, del materiale inutilizzabile. Dimensioni 6x6x8 cm		40,00	1,200		48,00		
	SOMMANO mq					48,00	99,31	4'766,88
31 CAM24_U05 .010.028.A	Fresatura di pavimentazioni stradali di conglomerato bituminoso, fino a completa pulitura della pavimentazione stessa con esclusione del trasporto del materiale di risulta al di fuori del cantiere. Spessori fino ai 3 cm, al m² per ogni cm di spessore.		40,00	1,200	3,000	144,00		
	SOMMANO mq/cm					144,00	1,05	151,20
32 CAM24_U05 .020.095.A	Conglomerato bituminoso per strato di collegamento (binder) costituito da miscela di aggregati e bitume, confezionato a caldo in idonei impianti, steso in opera con vibrofinitrici, e costipato con appositi rulli .		40,00		3,000	120,00		
	SOMMANO mq/cm					120,00	2,59	310,80
33 CAM24_U05 .020.096.A	Conglomerato bituminoso per strato di usura (tappetino), costituito da una miscela di pietrischetti e graniglie aventi perdita di peso alla prova Los Angeles (CRN BU n° 34) 20% con ... di 0,7 kg/m² di emulsione bituminosa al 55%; steso in opera con vibrofinitrice meccanica e costipato con appositi rulli.		40,00		3,000	120,00		
	SOMMANO mq/cm					120,00	2,85	342,00
	Segnaletica stradale (Cat 3)							
34 CAM24_U05 .050.064.A	Segnaletica orizzontale costituita da scritte a terra Segnaletica orizzontale, costituita da scritte a terra eseguite mediante applicazione di vernice rifrangente premiscelata di colore bianca o gialla permanente, in quantità di 1,1 kg/m². Per nuovo impianto.		50,00			50,00		
	SOMMANO mq					50,00	6,00	300,00
	Parziale LAVORI A MISURA euro							74'557,56
	T O T A L E euro							74'557,56
	----- ----- ----- ----- ----- ----- -----							
	A R I P O R T A R E							

