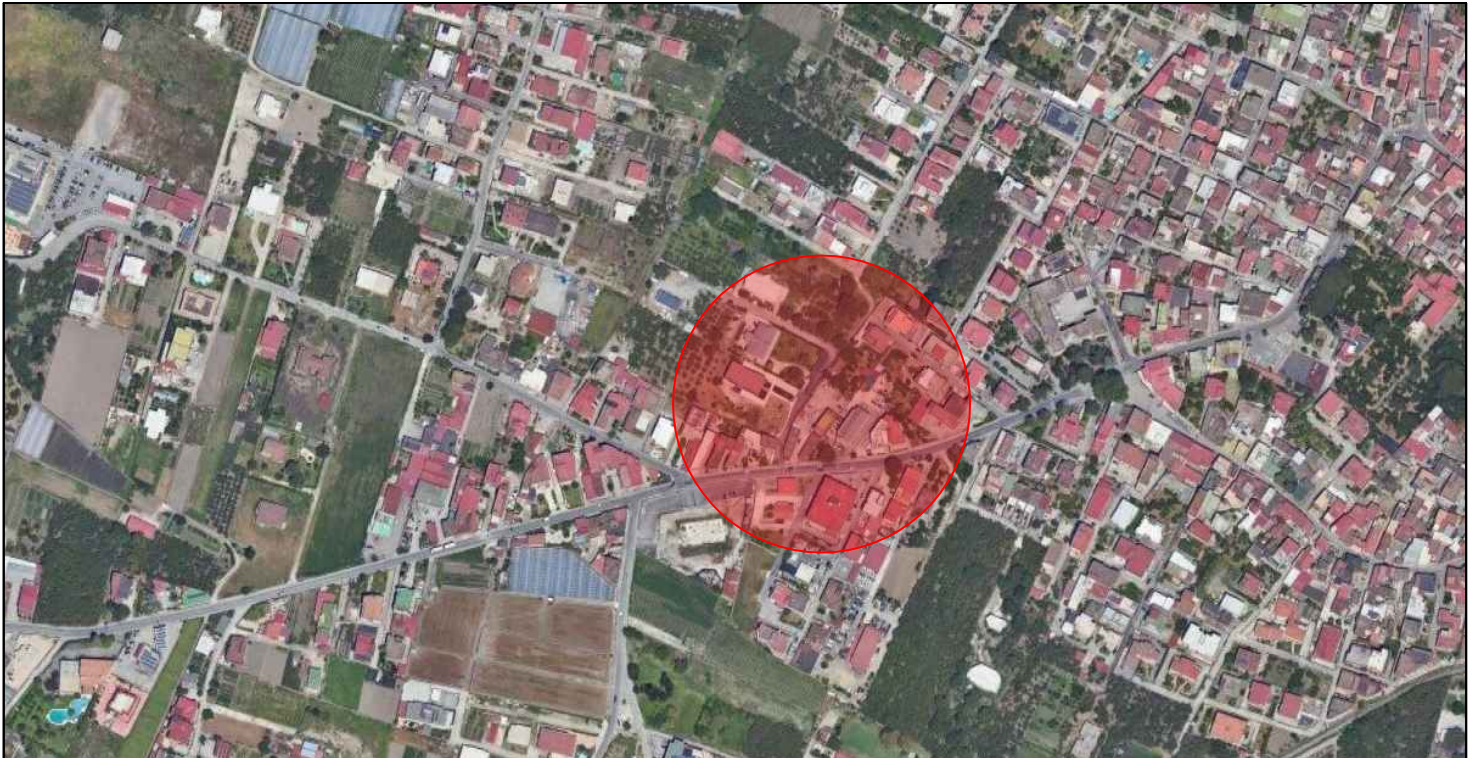


COMUNE DI STRIANO

Città Metropolitana di Napoli



PROGETTO

Riqualificazione e messa in sicurezza di strade comunali -
Intervento di "Realizzazione di una strada di collegamento tra via
Poggiomarino e via Orto delle fabbriche"

TAVOLA

7

ELABORATO

STIMA PRELIMINARE DEI COSTI DEL PROGETTO GENERALE
DELL'INTERVENTO E DI UN PRIMO STRALCIO DI MESSA IN
SICUREZZA DELL'AREA - COMPUTO METRICO

PROGETTISTA

Ufficio Tecnico - Servizio Lavori Pubblici
Geom. Gerardo Tedesco
Arch. Antonietta Presidente

R.U.P.

Ufficio Tecnico - Servizio Lavori Pubblici
Arch. Vittorio Celentano

IL SINDACO

Giulio Gerli

COMPUTO METRICO

OGGETTO: Realizzazione di un anuova strada di collegamento tra via Poggiomarino e Via Orto Delle Fabbriche

COMMITTENTE: Amministrazione comunale di Striano

STRIANO, 03/10/2024

IL TECNICO

Num.Ord. TARIFFA	DESIGNAZIONE DEI LAVORI	DIMENSIONI				Quantità	IMPORTI	
		par.ug.	lung.	larg.	H/peso		unitario	TOTALE
	R I P O R T O							
	<u>LAVORI A MISURA</u>							
	Lavori di realizzazione Via Orto delle Fabbriche - 1° Fase (SpCat 1) DEMOLIZIONE (Cat 1)							
1 / 1 CAM24_R02 .020.005.C (CAM)	Demolizione parziale o totale di fabbricati Demolizione totale di fabbricati con struttura prefabbricata in cemento armato precompresso. Effettuata con l'ausilio di mezzi meccanici ... e trasporto alla pubblica discarica entro 10 km di distanza. Demolizione totale - Valutato a metro cubo vuoto per pieno Fabbricato esistente		831,30			831,30		
	SOMMANO mc					831,30	20,83	17'315,98
2 / 2 CAM24_R02 .020.015.A (CAM)	Demolizione di muratura di spessore superiore ad una testa eseguita con mezzi meccanici Demolizione di muratura, anche voltata, di spessore superiore ad una testa, eseguita con l'a ... ni limitrofe, compresa la cernita e accantonamento del materiale di recupero da riutilizzare. Muratura in mattoni o tufo Muretto di recinzione		3,80 12,60	0,300 0,300	0,600 0,600	0,68 2,27		
	SOMMANO mc					2,95	66,08	194,94
3 / 3 CAM24_R02 .060.022.A (CAM)	Demolizione di massi, massetto continuo in calcestruzzo o malta cementizia, di sottofondi, platee e simili, eseguito a mano e/o con l'ausilio di attrezzi meccanici, a qualsiasi alt ... one. Compresi l'accatastamento dei materiali di risulta fino ad una distanza di 50 m. Non armati di altezza fino a 10 cm		158,00			158,00		
	SOMMANO mq					158,00	15,57	2'460,06
4 / 4 CAM24_R02 .035.010.B (CAM)	Rimozione di opere in ferro, completi di pezzi speciali e collari di ancoraggio alla muratura e alle strutture, di qualsiasi dimensione e spessore e con qualsiasi sviluppo, in oper ... e/o di risulta fino ad una distanza di 50 m. Rimozione di elementi strutturali con profili NP, HEA, UPN, L, C e similari Cannello		3,00	2,000	30,000	180,00		
	SOMMANO kg					180,00	0,56	100,80
	SCAVI E TRASPORTI (Cat 2)							
5 / 5 CAM24_E01 .015.010.A	Scavo a sezione obbligata eseguito con mezzi meccanici Scavo a sezione obbligata, eseguito con mezzi meccanici, anche in presenza di battente d'acqua fino a 20 cm sul fondo, compre ... el cantiere. Compresi il rispetto di costruzioni preesistenti sotterranee. In rocce sciolte (con trovanti fino a 0,3 mc) MURO PROPRIETA' ESPROPRIATA		24,00	1,000	0,500	12,00		
	SOMMANO mc					12,00	5,23	62,76
	OPERE STRUTTURALI (Cat 3)							
6 / 6 CAM24_E03 .040.010.A (CAM)	Acciaio per c.a. Acciaio per cemento armato B450C, conforme alle norme tecniche vigenti, tagliato a misura, sagomato e posto in opera, compresi gli sfridi, le legature, gli oneri per i previsti controlli. Acciaio in barre. MURO PARCHEGGIO		9,60		80,000	768,00		
	A R I P O R T A R E					768,00		20'134,54

Num.Ord. TARIFFA	DESIGNAZIONE DEI LAVORI	DIMENSIONI				Quantità	IMPORTI	
		par.ug.	lung.	larg.	H/peso		unitario	TOTALE
	R I P O R T O					768,00		20'134,54
	SOMMANO kg					768,00	2,53	1'943,04
7 / 7 CAM24_E03 .030.010.B	Casseforme per strutture in calcestruzzo Casseforme di qualunque tipo rette o centinate per getti di conglomerati cementizi semplici o armati compreso armo, disarmante, disarmo, op ... iego; misurate secondo la superficie effettiva delle casseforme a contatto con il calcestruzzo. Strutture in elevazione. MURO PARCHEGGIO	2,00	24,00		2,000	96,00		
	SOMMANO mq					96,00	35,61	3'418,56
8 / 8 CAM24_E03 .010.020.F (CAM)	Calcestruzzi per strutture di fondazione ed interrate Calcestruzzo durabile a prestazione garantita, con classe di consistenza S4, con dimensione massima degli aggregati di 32 mm. ... strutture di fondazione e interrate Classe di esposizione XA3, Classe di resistenza C35/45, cemento tipo ARS (UNI 9156) MURO PARCHEGGIO		24,00 24,00	0,300 1,000	2,000 0,350	14,40 8,40		
	SOMMANO mc					22,80	206,09	4'698,85
OPERE FOGNARIE STRADALI (Cat 4)								
9 / 9 CAM24_E01 .015.010.A	Scavo a sezione obbligata eseguito con mezzi meccanici Scavo a sezione obbligata, eseguito con mezzi meccanici, anche in presenza di battente d'acqua fino a 20 cm sul fondo, compre ... el cantiere. Compresi il rispetto di costruzioni preesistenti sotterranee. In rocce sciolte (con trovanti fino a 0,3 mc) PER POSA POZZETTI E CADITOIE RETE FOGNARIA CADITOIE	2,00	0,60	0,600	0,600	0,43		
	SOMMANO mc					0,43	5,23	2,25
10 / 10 CAM24_U04 .020.010.C	Pozzetto di raccordo pedonale non diaframmato Pozzetto di raccordo pedonale, non diaframmato, realizzato con elementi prefabbricati in cemento vibrato con impronte laterali per l'i ... lcestruzzo cementizio, il rinfianco e il rinterro con la sola esclusione degli oneri per lo scavo Dimensioni 40x40x40 cm Per Caditoie		2,00			2,00		
	SOMMANO cad					2,00	57,28	114,56
11 / 11 CAM24_U04 .020.026.D	"Pozzetto di raccordo e camerette per traffico carrabile con elementi prefabbricati in cemento vibrato con pareti non inferiori a cm 15 e fondo non inferiore a cm 10, con impronte ... struzzo cementizio, il rinfianco e il rinterro con la sola esclusione degli oneri per lo scavo" Dimensioni 100x100x40 cm		2,00			2,00		
	SOMMANO cad					2,00	209,83	419,66
12 / 12 CAM24_E01 .015.010.A	Scavo a sezione obbligata eseguito con mezzi meccanici Scavo a sezione obbligata, eseguito con mezzi meccanici, anche in presenza di battente d'acqua fino a 20 cm sul fondo, compre ... el cantiere. Compresi il rispetto di costruzioni preesistenti sotterranee. In rocce sciolte (con trovanti fino a 0,3 mc) PARCHEGGIO 1		5,00	0,500	0,800	2,00		
	SOMMANO mc					2,00	5,23	10,46
13 / 13 CAM24_U02	Tubazione di polietilene ad alta densità (PEAD) di tipo SN2 Tubazione di polietilene ad alta densità (PEAD) per fognature e							
	A R I P O R T A R E							30'741,92

Num.Ord. TARIFFA	DESIGNAZIONE DEI LAVORI	DIMENSIONI				Quantità	IMPORTI	
		par.ug.	lung.	larg.	H/peso		unitario	TOTALE
	R I P O R T O							30'741,92
.040.010.G (CAM)	scarichi interrati non in pressione, conforme alla norma ... i speciali, le relative giunzioni, esclusi la formazione del letto di posa e del rinfianco con materiale idoneo DE 225 mm PARCHEGGIO 1		5,00			5,00		
	SOMMANO m					5,00	29,14	145,70
14 / 15 CAM24_U04 .010.010.B	Rinfianco con sabbia o sabbietta, nell'adeguata granulometria esente da pietre e radici, di tubazioni, pozzi o pozzetti compreso gli oneri necessari per una corretta stabilizzazione ... vibranti e eventuali apporti di materiali. Misurato per il volume reso Rinfianco di tubazioni e pozzetti eseguito a mano PARCHEGGIO 1 *(par.ug.=2*0,25)	0,50	5,00	0,500	0,800	1,00		
	SOMMANO mc					1,00	75,29	75,29
15 / 16 CAM24_A01 .040.400.A	Rinterro di terreno, precedentemente asportato, mediante l'utilizzo di piccolo mezzo meccanico e con l'ausilio di personale per lo spostamento del terreno in zone di difficile accesso per il mezzo e pistonatura PARCHEGGIO 1 *(par.ug.=0,25*2)	0,50	5,00	0,500	0,800	1,00		
	SOMMANO mc					1,00	20,80	20,80
	OPERE STRADALI (Cat 5)							
16 / 14 CAM24_U05 .020.025.A	Preparazione e bonifica del piano di posa dei rilevati o della fondazione stradale mediante la stabilizzazione a calce da eseguirsi con idonei macchinari per uno spessore finito di ... scelazione della calce, le prove di laboratorio ed in sito durante il trattamento esclusa la sola fornitura della calce.		14,00	3,000		42,00		
	SOMMANO mq					42,00	6,63	278,46
17 / 17 CAM24_U05 .080.010.C	Cordoni in calcestruzzo di colore grigio, posati su letto di malta di cemento tipo 325, compresi rinfianco, sigillatura dei giunti, i pezzi speciali. Cordone prefabbricato da 12÷14x25x100 cm PARCHEGGIO 1 *(lung.=20+20+5+8)		53,00			53,00		
	SOMMANO m					53,00	23,69	1'255,57
18 / 18 CAM24_E03 .010.010.A (CAM)	Calcestruzzi non strutturali Calcestruzzo non strutturale a prestazione garantita, in conformità alle norme tecniche vigenti. D max nominale dell'aggregato 30 mm, Classe di consist ... bratore, nonché gli sfridi e gli oneri per i previsti controlli. Sono escluse le casseforme. Classe di resistenza C12/15		41,00	0,500	0,150	3,08		
	SOMMANO mc					3,08	142,75	439,67
19 / 19 CAM24_E03 .040.010.B (CAM)	Acciaio per c.a. Acciaio per cemento armato B450C, conforme alle norme tecniche vigenti, tagliato a misura, sagomato e posto in opera, compresi gli sfridi, le legature, gli oneri per i previsti controlli. Acciaio in rete elettrosaldato. MAGLIA 10X10 DIAM. 8 MM	7,90	71,00		0,395	221,56		
	SOMMANO kg					221,56	2,71	600,43
20 / 20 CAM24_U05 .070.010.A	Pavimentazione in masselli di calcestruzzo autobloccanti, posta in opera con sottofondo in sabbia, il tutto su sottostante massetto di fondazione, da pagarsi a parte, inclusi costi ... e scarico a rifiuto, a							
	A R I P O R T A R E							33'557,84

Num.Ord. TARIFFA	DESIGNAZIONE DEI LAVORI	DIMENSIONI				Quantità	IMPORTI	
		par.ug.	lung.	larg.	H/peso		unitario	TOTALE
	R I P O R T O							33'557,84
	qualsiasi distanza, del materiale inutilizzabile. Masselli standard colore grigio, spessore 6 cm		13,00 11,00 14,00 21,00	1,200 1,200 1,200 1,200		15,60 13,20 16,80 25,20		
	SOMMANO mq					70,80	39,24	2'778,19
21 / 21 CAM24_U04 .020.077.A	Chiusini e griglie sferoidale di qualsiasi dimensione, forme e classe di carrabilità prodotti da aziende certificate ISO 9001 conformi alle norme tecniche vigenti, compresi le opere murarie . Chiusini, caditoie e griglie in ghisa sferoidale	12,00			100,000	1'200,00		
	SOMMANO kg					1'200,00	5,23	6'276,00
22 / 27 NP 02	ZANELLA STRADALE IN CLS VIBRATO		20,00 10,00			20,00 10,00		
	SOMMANO ml.					30,00	32,00	960,00
23 / 28 CAM24_U05 .020.095.A	Conglomerato bituminoso per strato di collegamento (binder) costituito da miscela di aggregati e bitume, confezionato a caldo in idonei impianti, steso in opera con vibrofinitrici, e costipato con appositi rulli . PARCHEGGI 1		20,85 7,50	8,000 5,000	8,000 8,000	1'334,40 300,00		
	SOMMANO mq/cm					1'634,40	2,59	4'233,10
24 / 29 CAM24_U05 .020.096.A	Conglomerato bituminoso per strato di usura (tappetino), costituito da una miscela di pietrischetti e graniglie aventi perdita di peso alla prova Los Angeles (CRN BU n° 34) 20% con ... di 0,7 kg/m² di emulsione bituminosa al 55%; steso in opera con vibrofinitrice meccanica e costipato con appositi rulli.		25,00 7,50	6,000 5,000	3,000 3,000	450,00 112,50		
	SOMMANO mq/cm					562,50	2,85	1'603,13
25 / 30 NP 03	Sistemazioni varie e ripristini delle opere d'arti esistenti lungo il tratto viario.					1,00		
	SOMMANO a corpo					1,00	2'000,00	2'000,00
	OPERE COMPLEMENTARI (Cat 6)							
26 / 31 CAM24_V02 .020.040.A (CAM)	Fornitura e spargimento in pieno campo di composti di origine vegetale per usi agronomici Fornitura e spargimento in pieno campo di compost di origine vegetale per usi agronomici, per uno spessore di 5 cm, nelle zone interessate da miglioramento della struttura del terreno		75,00		0,100	7,50		
	SOMMANO mc					7,50	56,05	420,38
27 / 32 CAM24_V02 .020.045.A	Stesa e modellazione di terra di coltivo, per piccole quantità, esclusa la fornitura: eseguita a mano		75,00		0,100	7,50		
	A R I P O R T A R E					7,50		51'828,64

Num.Ord. TARIFFA	DESIGNAZIONE DEI LAVORI	DIMENSIONI				Quantità	IMPORTI	
		par.ug.	lung.	larg.	H/peso		unitario	TOTALE
	R I P O R T O					7,50		51'828,64
(CAM)	SOMMANO mc					7,50	35,03	262,73
28 / 33 CAM24_V02 .020.070.A (CAM)	Formazione di un terreno erboso con preparazione manuale del terreno (pulizia, vangatura, erpicatura)		75,00			75,00		
	SOMMANO mq					75,00	3,23	242,25
29 / 34 CAM24_V02 .020.105.C (CAM)	Messa a dimora di alberi a foglia caduca o persistente in area verde, posti a piè d'opera dall'impresa, compreso il terriccio ottenuto per compostazione aerobica controllata di m ... ura e posa di tubo dreno interrato per irrigazione, esclusa la fornitura delle piante. Per piante di circ. da 16 a 20 cm		3,00			3,00		
	SOMMANO cad					3,00	111,03	333,09
	SEGNALETICA ORIZZONTALE VERTICALE (Cat 7)							
30 / 22 CAM24_U05 .050.010.A	Segnali di "pericolo" e "dare la precedenza" di forma triangolare, rifrangenza classe I, completi di staffe bullonate su appositi supporti. Lato 60 cm, spessore 10/10.		7,00			7,00		
	SOMMANO cad					7,00	24,59	172,13
31 / 23 CAM24_U05 .050.012.E	Segnali di "divieto" e "obbligo" di forma circolare su fondo bianco o azzurro, completi di staffe bullonate su appositi supporti, conformi al Nuovo Codice della Strada e al Regolamento di Attuazione, rifrangenza classe II. Diametro 60 cm, spessore 25/10.		5,00			5,00		
	SOMMANO cad					5,00	77,39	386,95
32 / 24 CAM24_U05 .050.055.D	Specchio infrangibile per il controllo di tratti di strada senza visuale, trattato chimicamente contro la polvere e gli agenti atmosferici, con supporto in materiale plastico. Diametro 80 cm.		4,00			4,00		
	SOMMANO cad					4,00	138,25	553,00
33 / 25 CAM24_U05 .050.058.A	Segnaletica orizzontale in strisce longitudinali o trasversali con vernice rifrangente premiscelata di colore bianca o gialla permanente, in quantità di 1,6 kg/mq Segnaletica orizz ... gnaletica nel momento in cui viene illuminata dai veicoli, in quantità pari a 0,2 kg/m². Per strisce di larghezza 12 cm. LATERALI DI CARREGGIATA CENTRALE PARCHEGGIO 1 PARCHEGGIO 1	2,00 1,00	170,00 170,00			340,00 170,00 40,00 30,00		
	SOMMANO ml					580,00	1,91	1'107,80
34 / 26 CAM24_U05 .050.062.B	Segnaletica orizzontale, costituita da strisce di arresto, passi pedonali, zebraure eseguite mediante applicazione di vernice rifrangente premiscelata di colore bianca o gialla permanente. Ripasso di segnaletica esistente, vernice: 1,1 kg/mq.	5,00	3,50	4,000		70,00		
	SOMMANO mq					70,00	6,00	420,00
	A R I P O R T A R E							55'306,59

Num.Ord. TARIFFA	DESIGNAZIONE DEI LAVORI	DIMENSIONI				Quantità	IMPORTI	
		par.ug.	lung.	larg.	H/peso		unitario	TOTALE
	R I P O R T O							55'306,59
	Lavori di realizzazione Via Orto delle Fabbriche - 2° Fase (SpCat 2) DEMOLIZIONE (Cat 1)							
35 / 35 CAM24_R02 .020.015.A (CAM)	Demolizione di muratura di spessore superiore ad una testa eseguita con mezzi meccanici Demolizione di muratura, anche voltata, di spessore superiore ad una testa, eseguita con l'a ... ni limitofe, compresa la cernita e accantonamento del materiale di recupero da riutilizzare. Muratura in mattoni o tufo Recinzione Part. 1493 -1494 fondazione		34,00 34,00	0,300 1,000	1,300 0,500	13,26 17,00		
	SOMMANO mc					30,26	66,08	1'999,58
36 / 36 CAM24_R02 .035.010.B (CAM)	Rimozione di opere in ferro, completi di pezzi speciali e collari di ancoraggio alla muratura e alle strutture, di qualsiasi dimensione e spessore e con qualsiasi sviluppo, in oper ... e/o di risulta fino ad una distanza di 50 m. Rimozione di elementi strutrali con profili NP, HEA, UPN, L, C e similari Cancello		3,00	2,000	30,000	180,00		
	SOMMANO kg					180,00	0,56	100,80
	SCAVI E TRASPORTI (Cat 2)							
37 / 37 CAM24_E01 .000.010.A	Scavo di pulizia o scotico Scavo di pulizia generale eseguito con mezzi meccanici in terreno di qualsiasi natura e consistenza fino alla profondità di m 0,4, compresa l'estirpazion ... rimozione di recinzioni, delimitazioni e simili in legno con la sola esclusione di manufatti in muratura o conglomerato PICCHETTO A-P1 PICCHETTO P1-P2 PICCHETTO P2-P3 *(lung.=5,30+5,65/2) PICCHETTO P3-P4 *(lung.=5,10+4,70/2) PICCHETTO P4-P5 PICCHETTO P5-P6 PICCHETTO P6-P7 PICCHETTO P7-P8 PICCHETTO P8-P9 PICCHETTO P9-P10 PICCHETTO P10-P11 PICCHETTO P11-P12 PICCHETTO P12-P13 PICCHETTO P13-P14 PICCHETTO P14-P15 PICCHETTO P15-P16 PICCHETTO P16-P17 PICCHETTO P17-P18		7,40 7,40 8,13 7,45 6,30 6,30 8,13 10,00 5,23 14,60 24,30 5,15 18,50 14,70 18,20 4,00 7,20 14,85	2,300 2,300 5,040 4,900 6,850 7,500 7,500 7,500 7,500 7,500 7,500 7,500 7,500 7,500 7,500 7,500 5,000 5,000		17,02 17,02 40,98 36,51 43,16 47,25 60,98 75,00 39,23 109,50 182,25 38,63 138,75 110,25 136,50 30,00 36,00 74,25		
	SOMMANO mq					1'233,28	0,95	1'171,62
38 / 38 CAM24_E01 .010.010.A	Scavo a sezione aperta eseguito con mezzi meccanici Scavo a sezione aperta per sbancamento, eseguito con mezzi meccanici, anche in presenza di battente d'acqua fino a 20 cm sul fon ... el cantiere, compresi il rispetto di costruzioni preesistenti sotterranee. In rocce sciolte (con trovanti fino a 0,3 mc) PICCHETTO A-P1 PICCHETTO P1-P2 PICCHETTO P2-P3 *(lung.=5,30+5,65/2) PICCHETTO P3-P4 *(lung.=5,10+4,70/2) PICCHETTO P4-P5 PICCHETTO P5-P6 PICCHETTO P6-P7 PICCHETTO P7-P8 PICCHETTO P8-P9		7,40 7,40 8,13 7,45 6,30 6,30 8,13 10,00 5,23	2,300 2,300 5,040 4,900 6,850 7,500 7,500 7,500 7,500	0,150 0,150 0,150 0,150 0,150 0,150 0,150 0,150 0,150	2,55 2,55 6,15 5,48 6,47 7,09 9,15 11,25 5,88		
	A R I P O R T A R E					56,57		58'578,59

Num.Ord. TARIFFA	DESIGNAZIONE DEI LAVORI	DIMENSIONI				Quantità	IMPORTI	
		par.ug.	lung.	larg.	H/peso		unitario	TOTALE
	R I P O R T O					56,57		58'578,59
	PICCHETTO P9-P10		14,60	7,500	0,150	16,43		
	PICCHETTO P10-P11		24,30	7,500	0,150	27,34		
	PICCHETTO P11-P12		5,15	7,500	0,150	5,79		
	PICCHETTO P12-P13		18,50	7,500	0,150	20,81		
	PICCHETTO P13-P14		14,70	7,500	0,150	16,54		
	PICCHETTO P14-P15		18,20	7,500	0,150	20,48		
	PICCHETTO P15-P16		4,00	7,500	0,150	4,50		
	PICCHETTO P16-P17		7,20	5,000	0,150	5,40		
	PICCHETTO P17-P18		14,85	5,000	0,150	11,14		
	SOMMANO mc					185,00	4,49	830,65
39 / 39 CAM24_E01 .015.010.A	Scavo a sezione obbligata eseguito con mezzi meccanici Scavo a sezione obbligata, eseguito con mezzi meccanici, anche in presenza di battente d'acqua fino a 20 cm sul fondo, compre ... el cantiere. Compresi il rispetto di costruzioni preesistenti sotterranee. In rocce sciolte (con trovanti fino a 0,3 mc) PER REALIZZAZIONE MURO DI DELIMITAZIONE STRADA		11,00	0,600	0,600	3,96		
			23,00	0,600	0,600	8,28		
			55,00	1,000	0,600	33,00		
			54,00	1,000	1,200	64,80		
	SOMMANO mc					110,04	5,23	575,51
	OPERE STRUTTURALI (Cat 3)							
40 / 40 CAM24_E03 .040.010.A (CAM)	Acciaio per c.a. Acciaio per cemento armato B450C, conforme alle norme tecniche vigenti, tagliato a misura, sagomato e posto in opera, compresi gli sfridi, le legature, gli oneri per i previsti controlli. Acciaio in barre.							
	MURO H. 1.00							
	FONDAZIONE	8,00	11,00		1,208	106,30		
	STAFFE *(par.ug.=11/0,20)	55,00	2,20		0,395	47,80		
	ELEVAZIONE	8,00	11,00		1,208	106,30		
	STAFFE *(par.ug.=11/0,20)	55,00	3,60		0,395	78,21		
	MURO H. 1.00							
	FONDAZIONE	8,00	55,00		1,208	531,52		
	STAFFE *(par.ug.=55/2)	275,00	2,20		0,395	238,98		
	ELEVAZIONE	8,00	55,00		1,208	531,52		
	STAFFE *(par.ug.=55/0,20)	275,00	3,60		0,395	391,05		
	MURO H. 2.00							
	FONDAZIONE	10,00	54,00		1,208	652,32		
	STAFFE *(par.ug.=54/0,20)	270,00	2,50		0,395	266,63		
	ELEVAZIONE	14,00	54,00		1,208	913,25		
	STAFFE *(par.ug.=54/0,20)	270,00	5,50		0,395	586,58		
	SOMMANO kg					4'450,46	2,53	11'259,66
41 / 41 CAM24_E03 .030.010.B	Casseforme per strutture in calcestruzzo Casseforme di qualunque tipo rette o centinate per getti di conglomerati cementizi semplici o armati compreso armo, disarmante, disarmo, op ... iego; misurate secondo la superficie effettiva delle casseforme a contatto con il calcestruzzo. Strutture in elevazione.							
	TRATTO H. 1.00	2,00	11,00		1,200	26,40		
	TRATTO H. 1.00	2,00	55,00		1,200	132,00		
	TRATTO H. 2.00	2,00	54,00		2,200	237,60		
	SOMMANO mq					396,00	35,61	14'101,56
42 / 42 CAM24_E03 .010.020.F (CAM)	Calcestruzzi per strutture di fondazione ed interrate Calcestruzzo durabile a prestazione garantita, con classe di consistenza S4, con dimensione massima degli aggregati di 32 mm, ... strutture di fondazione e interrate Classe di esposizione XA3, Classe di resistenza C35/45, cemento tipo ARS (UNI 9156)							
	A R I P O R T A R E							85'345,97

Num.Ord. TARIFFA	DESIGNAZIONE DEI LAVORI	DIMENSIONI				Quantità	IMPORTI	
		par.ug.	lung.	larg.	H/peso		unitario	TOTALE
	R I P O R T O							85'345,97
	TRATTO H. 1.00		11,00	0,300	1,200	3,96		
			11,00	0,800	0,350	3,08		
	TRATTO H. 1.00		55,00	0,300	1,200	19,80		
			55,00	0,800	0,350	15,40		
	TRATTO H. 2.00		54,00	0,300	2,200	35,64		
			54,00	1,200	0,350	22,68		
	SOMMANO mc					100,56	206,09	20'724,41
	OPERE FOGNARIE STRADALI (Cat 4)							
43 / 43 CAM24_E01 .015.010.A	Scavo a sezione obbligata eseguito con mezzi meccanici Scavo a sezione obbligata, eseguito con mezzi meccanici, anche in presenza di battente d'acqua fino a 20 cm sul fondo, compre ... el cantiere. Compresi il rispetto di costruzioni preesistenti sotterranee. In rocce sciolte (con trovanti fino a 0,3 mc) PER POSA POZZETTI E CADITOIE RETE FOGNARIA POZZETTI RETE FOGNARIA CADITOIE	12,00 43,00	1,20 0,60	1,200 0,600	1,500 0,600	25,92 9,29		
	SOMMANO mc					35,21	5,23	184,15
44 / 44 CAM24_U04 .020.010.C	Pozzetto di raccordo pedonale non diaframmato Pozzetto di raccordo pedonale, non diaframmato, realizzato con elementi prefabbricati in cemento vibrato con impronte laterali per l'i ... lcestruzzo cementizio, il rinfianco e il rinterro con la sola esclusione degli oneri per lo scavo Dimensioni 40x40x40 cm Per Caditoie		43,00			43,00		
	SOMMANO cad					43,00	57,28	2'463,04
45 / 45 CAM24_U04 .020.026.D	"Pozzetto di raccordo e camerette per traffico carrabile con elementi prefabbricati in cemento vibrato con pareti non inferiori a cm 15 e fondo non inferiore a cm 10, con impronte ... struzzo cementizio, il rinfianco e il rinterro con la sola esclusione degli oneri per lo scavo" Dimensioni 100x100x40 cm		12,00			12,00		
	SOMMANO cad					12,00	209,83	2'517,96
46 / 46 CAM24_E01 .015.010.A	Scavo a sezione obbligata eseguito con mezzi meccanici Scavo a sezione obbligata, eseguito con mezzi meccanici, anche in presenza di battente d'acqua fino a 20 cm sul fondo, compre ... el cantiere. Compresi il rispetto di costruzioni preesistenti sotterranee. In rocce sciolte (con trovanti fino a 0,3 mc) TRATTO 1 *(lung.=2,50+2,50) TRATTO 2 *(lung.=2,30+2,30) TRATTO 3 *(lung.=3+3) TRATTO 4 *(lung.=3,10+3,20) TRATTO 5 *(lung.=3,05+3,15) TRATTO 6 *(lung.=3,50+3,50) TRATTO 7 *(lung.=3,50+3,50) TRATTO 8 *(lung.=3,45+3,60)		5,00 5,00 3,00 4,60 3,50 1,50 7,00 8,00 6,30 6,20 8,00 8,20 7,00 7,00 9,00 7,00 7,00 7,05 9,50 10,00	0,500 0,500	0,800 0,800	2,00 2,00 1,20 1,84 1,40 0,60 2,40 2,80 3,20 2,52 2,48 3,20 3,28 2,80 2,80 3,60 2,80 2,80 2,82 3,80 4,00		
	A R I P O R T A R E					51,54		111'235,53

Num.Ord. TARIFFA	DESIGNAZIONE DEI LAVORI	DIMENSIONI				Quantità	IMPORTI	
		par.ug.	lung.	larg.	H/peso		unitario	TOTALE
	R I P O R T O					51,54		111'235,53
	TRATTO 9 *(lung.=3,50+3,50)		7,00	0,500	0,800	2,80		
			10,00	0,500	0,800	4,00		
			9,00	0,500	0,800	3,60		
	TRATTO 10 *(lung.=3,50+3,50)		7,00	0,500	0,800	2,80		
		2,00	10,00	0,500	0,800	8,00		
	TRATTO 11		3,40	0,500	0,800	1,36		
			3,00	0,500	0,800	1,20		
			7,00	0,500	0,800	2,80		
	TRATTO 12		5,00	0,500	0,800	2,00		
	PARCHEGGIO 2	2,00	2,00	0,500	0,800	1,60		
			5,00	0,500	0,800	2,00		
	SOMMANO mc					83,70	5,23	437,75
47 / 47 CAM24_U02 .040.010.G (CAM)	Tubazione di polietilene ad alta densità (PEAD) di tipo SN2 Tubazione di polietilene ad alta densità (PEAD) per fognature e scarichi interrati non in pressione, conforme alla norma ... i speciali, le relative giunzioni, esclusi la formazione del letto di posa e del rinfianco con materiale idoneo DE 225 mm							
	TRATTO 1 *(lung.=2,50+2,50)		5,00			5,00		
			5,00			5,00		
			3,00			3,00		
	TRATTO 2 *(lung.=2,30+2,30)		4,60			4,60		
			3,50			3,50		
			1,50			1,50		
	TRATTO 3 *(lung.=3+3)		6,00			6,00		
			7,00			7,00		
			8,00			8,00		
	TRATTO 4 *(lung.=3,10+3,20)		6,30			6,30		
	TRATTO 5 *(lung.=3,05+3,15)		6,20			6,20		
			8,00			8,00		
			8,20			8,20		
	TRATTO 6 *(lung.=3,50+3,50)		7,00			7,00		
	TRATTO 7 *(lung.=3,50+3,50)		7,00			7,00		
			9,00			9,00		
			7,00			7,00		
	TRATTO 8 *(lung.=3,45+3,60)		7,05			7,05		
			9,50			9,50		
			10,00			10,00		
	TRATTO 9 *(lung.=3,50+3,50)		7,00			7,00		
			10,00			10,00		
			9,00			9,00		
	TRATTO 10 *(lung.=3,50+3,50)		7,00			7,00		
		2,00	10,00			20,00		
	TRATTO 11		3,40			3,40		
			3,00			3,00		
			7,00			7,00		
	TRATTO 12		5,00			5,00		
	PARCHEGGIO 2	2,00	2,00			4,00		
			5,00			5,00		
	SOMMANO m					209,25	29,14	6'097,55
48 / 57 CAM24_U04 .020.077.A	Chiusini e griglie sferoidale di qualsiasi dimensione, forme e classe di carrabilità prodotti da aziende certificate ISO 9001 conformi alle norme tecniche vigenti, compresi le opere murarie . Chiusini, caditoie e griglie in ghisa sferoidale							
		12,00			100,000	1'200,00		
	SOMMANO kg					1'200,00	5,23	6'276,00
49 / 63 NP 02	ZANELLA STRADALE IN CLS VIBRATO							
			12,00			12,00		
			7,00			7,00		
			13,00			13,00		
			14,00			14,00		
			8,00			8,00		
	A R I P O R T A R E					54,00		124'046,83

Num.Ord. TARIFFA	DESIGNAZIONE DEI LAVORI	DIMENSIONI				Quantità	IMPORTI	
		par.ug.	lung.	larg.	H/peso		unitario	TOTALE
	R I P O R T O					54,00		124'046,83
			14,00			14,00		
			26,00			26,00		
			1,70			1,70		
			35,00			35,00		
			20,00			20,00		
			14,00			14,00		
			1,60			1,60		
			1,90			1,90		
			25,00			25,00		
			9,00			9,00		
			6,00			6,00		
			108,00			108,00		
			15,00			15,00		
	SOMMANO ml.					331,20	32,00	10'598,40
	OPERE STRADALI (Cat 5)							
50 / 48 CAM24_U05 .020.025.A	Preparazione e bonifica del piano di posa dei rilevati o della fondazione stradale mediante la stabilizzazione a calce da eseguirsi con idonei macchinari per uno spessore finito di ... scelazione della calce, le prove di laboratorio ed in sito durante il trattamento esclusa la sola fornitura della calce.		11,00	5,250		57,75		
			5,20	3,700		19,24		
			140,00	3,500		490,00		
			14,00	3,000		42,00		
	SOMMANO mq					608,99	6,63	4'037,60
51 / 49 CAM24_U05 .020.010.C	Formazione di rilevato secondo le sagome prescritte con materiali idonei, provenienti sia dagli scavi che dalle cave, il compattamento a strati fino a raggiungere la densità prescr ... getale. Rilevato con materiali, provenienti dalle cave, compresa la fornitura, appartenenti ai gruppi A1, A2-4, A2-5, A3		60,00	3,500	1,000	210,00		
	PARCHEGGIO 2		354,00		1,000	354,00		
	SOMMANO mc					564,00	23,79	13'417,56
52 / 50 CAM24_U05 .020.085.A	Strato di fondazione in misto cementato, di qualsiasi spessore, costituito da una miscela (inerti, acqua, cemento) di appropriata granulometria in tutto rispondente alle prescrizio ... o ed in sito, la lavorazione e il costipamento dello strato con idonee macchine, misurato in opera dopo il costipamento.		11,00	5,250	0,300	17,33		
			5,20	3,700	0,300	5,77		
			140,00	3,500	0,300	147,00		
			14,00	3,000	0,300	12,60		
	PARCHEGGIO 2		354,00		0,300	106,20		
	SOMMANO mc					288,90	60,95	17'608,45
53 / 51 CAM24_U04 .010.010.B	Rinfianco con sabbia o sabbietta, nell'adeguata granulometria esente da pietre e radici, di tubazioni, pozzi o pozzetti compreso gli oneri necessari per una corretta stabilizzazion ... vibranti e eventuali apporti di materiali. Misurato per il volume reso Rinfianco di tubazioni e pozzetti eseguito a mano		0,25	5,00	0,500	0,800	0,50	
	TRATTO 1 *(lung.=2,50+2,50)		0,25	5,00	0,500	0,800	0,50	
			0,25	3,00	0,500	0,800	0,30	
	TRATTO 2 *(lung.=2,30+2,30)		0,25	4,60	0,500	0,800	0,46	
			0,25	3,50	0,500	0,800	0,35	
			0,25	1,50	0,500	0,800	0,15	
	TRATTO 3 *(lung.=3+3)		0,25	6,00	0,500	0,800	0,60	
	A R I P O R T A R E					2,86		169'708,84

Num.Ord. TARIFFA	DESIGNAZIONE DEI LAVORI	DIMENSIONI				Quantità	IMPORTI	
		par.ug.	lung.	larg.	H/peso		unitario	TOTALE
	R I P O R T O					2,86		169'708,84
		0,25	7,00	0,500	0,800	0,70		
		0,25	8,00	0,500	0,800	0,80		
	TRATTO 4 *(lung.=3,10+3,20)	0,25	6,30	0,500	0,800	0,63		
	TRATTO 5 *(lung.=3,05+3,15)	0,25	6,20	0,500	0,800	0,62		
		0,25	8,00	0,500	0,800	0,80		
		0,25	8,20	0,500	0,800	0,82		
	TRATTO 6 *(lung.=3,50+3,50)	0,25	7,00	0,500	0,800	0,70		
	TRATTO 7 *(lung.=3,50+3,50)	0,25	7,00	0,500	0,800	0,70		
		0,25	9,00	0,500	0,800	0,90		
		0,25	7,00	0,500	0,800	0,70		
	TRATTO 8 *(lung.=3,45+3,60)	0,25	7,05	0,500	0,800	0,71		
		0,25	9,50	0,500	0,800	0,95		
		0,25	10,00	0,500	0,800	1,00		
	TRATTO 9 *(lung.=3,50+3,50)	0,25	7,00	0,500	0,800	0,70		
		0,25	10,00	0,500	0,800	1,00		
		0,25	9,00	0,500	0,800	0,90		
	TRATTO 10 *(lung.=3,50+3,50)	0,25	7,00	0,500	0,800	0,70		
	(par.ug.=2*,25)	0,50	10,00	0,500	0,800	2,00		
	TRATTO 11	0,25	3,40	0,500	0,800	0,34		
		0,25	3,00	0,500	0,800	0,30		
		0,25	7,00	0,500	0,800	0,70		
		0,25	5,00	0,500	0,800	0,50		
	TRATTO 12 *(par.ug.=2*0,25)	0,50	2,00	0,500	0,800	0,40		
	PARCHEGGIO 2 *(par.ug.=2*0,25)	0,50	5,00	0,500	0,800	1,00		
	SOMMANO mc					21,43	75,29	1'613,46
54 / 52 CAM24_A01 .040.400.A	Rinterro di terreno, precedentemente asportato, mediante l'utilizzo di piccolo mezzo meccanico e con l'ausilio di personale per lo spostamento del terreno in zone di difficile accesso per il mezzo e pistonatura							
	TRATTO 1 *(lung.=2,50+2,50)	0,25	5,00	0,500	0,800	0,50		
		0,25	5,00	0,500	0,800	0,50		
		0,25	3,00	0,500	0,800	0,30		
	TRATTO 2 *(lung.=2,30+2,30)	0,25	4,60	0,500	0,800	0,46		
		0,25	3,50	0,500	0,800	0,35		
		0,25	1,50	0,500	0,800	0,15		
	TRATTO 3 *(lung.=3+3)	0,25	6,00	0,500	0,800	0,60		
		0,25	7,00	0,500	0,800	0,70		
		0,25	8,00	0,500	0,800	0,80		
	TRATTO 4 *(lung.=3,10+3,20)	0,25	6,30	0,500	0,800	0,63		
	TRATTO 5 *(lung.=3,05+3,15)	0,25	6,20	0,500	0,800	0,62		
		0,25	8,00	0,500	0,800	0,80		
		0,25	8,20	0,500	0,800	0,82		
	TRATTO 6 *(lung.=3,50+3,50)	0,25	7,00	0,500	0,800	0,70		
	TRATTO 7 *(lung.=3,50+3,50)	0,25	7,00	0,500	0,800	0,70		
		0,25	9,00	0,500	0,800	0,90		
		0,25	7,00	0,500	0,800	0,70		
	TRATTO 8 *(lung.=3,45+3,60)	0,25	7,05	0,500	0,800	0,71		
		0,25	9,50	0,500	0,800	0,95		
		0,25	10,00	0,500	0,800	1,00		
	TRATTO 9 *(lung.=3,50+3,50)	0,25	7,00	0,500	0,800	0,70		
		0,25	10,00	0,500	0,800	1,00		
		0,25	9,00	0,500	0,800	0,90		
	TRATTO 10 *(lung.=3,50+3,50)	0,25	7,00	0,500	0,800	0,70		
	(par.ug.=0,25*2)	0,50	10,00	0,500	0,800	2,00		
	TRATTO 11	0,25	3,40	0,500	0,800	0,34		
		0,25	3,00	0,500	0,800	0,30		
		0,25	7,00	0,500	0,800	0,70		
		0,25	5,00	0,500	0,800	0,50		
	TRATTO 12 *(par.ug.=0,25*2)	0,50	2,00	0,500	0,800	0,40		
	PARCHEGGIO 2 *(par.ug.=0,25*2)	0,50	5,00	0,500	0,800	1,00		
	SOMMANO mc					21,43	20,80	445,74
55 / 53 CAM24_U05 .080.010.C	Cordoni in calcestruzzo di colore grigio, posati su letto di malta di cemento tipo 325, compresi rinfianco, sigillatura dei giunti, i pezzi speciali. Cordone prefabbricato da 12÷14x25x100 cm							
	A R I P O R T A R E							171'768,04

Num.Ord. TARIFFA	DESIGNAZIONE DEI LAVORI	DIMENSIONI				Quantità	IMPORTI	
		par.ug.	lung.	larg.	H/peso		unitario	TOTALE
	R I P O R T O							171'768,04
			13,00			13,00		
		2,00	1,30			2,60		
			11,00			11,00		
		2,00	1,30			2,60		
			2,50			2,50		
			4,80			4,80		
			7,10			7,10		
		2,00	1,40			2,80		
			21,00			21,00		
		2,00	1,40			2,80		
			33,00			33,00		
		2,00	1,40			2,80		
			8,20			8,20		
	PARCHEGGIO 2 *(lung.=7+7+5+5+5+2,5+2,5+2,5+2,5+2)		41,00			41,00		
	SOMMANO m					155,20	23,69	3'676,69
56 / 54 CAM24_E03 .010.010.A (CAM)	Calcestruzzi non strutturali Calcestruzzo non strutturale a prestazione garantita, in conformità alle norme tecniche vigenti. D max nominale dell'aggregato 30 mm, Classe di consist ... bratore, nonché gli sfridi e gli oneri per i previsti controlli. Sono escluse le casseforme. Classe di resistenza C12/15		13,00	1,200	0,100	1,56		
			11,00	1,200	0,100	1,32		
			14,00	1,200	0,100	1,68		
			21,00	1,200	0,100	2,52		
			53,00	0,500	0,150	3,98		
			41,00	0,500	0,150	3,08		
	SOMMANO mc					14,14	142,75	2'018,49
57 / 55 CAM24_E03 .040.010.B (CAM)	Acciaio per c.a. Acciaio per cemento armato B450C, conforme alle norme tecniche vigenti, tagliato a misura, sagomato e posto in opera, compresi gli sfridi, le legature, gli oneri per i previsti controlli. Acciaio in rete elettrosaldata. MAGLIA 10X10 DIAM. 8 MM	7,90	71,00		0,395	221,56		
	SOMMANO kg					221,56	2,71	600,43
58 / 56 CAM24_U05 .070.010.A	Pavimentazione in masselli di calcestruzzo autobloccanti, posta in opera con sottofondo in sabbia, il tutto su sottostante massetto di fondazione, da pagarsi a parte, inclusi costi ... e scarico a rifiuto, a qualsiasi distanza, del materiale inutilizzabile. Masselli standard colore grigio, spessore 6 cm		13,00	1,200		15,60		
			11,00	1,200		13,20		
			14,00	1,200		16,80		
			21,00	1,200		25,20		
	SOMMANO mq					70,80	39,24	2'778,19
59 / 64 CAM24_U05 .020.095.A	Conglomerato bituminoso per strato di collegamento (binder) costituito da miscela di aggregati e bitume, confezionato a caldo in idonei impianti, steso in opera con vibrofinitrici, e costipato con appositi rulli .		80,00	3,500	8,000	2'240,00		
			90,00	5,300	8,000	3'816,00		
	PARCHEGGI 2		25,00	6,000	8,000	1'200,00		
			7,50	5,000	8,000	300,00		
	SOMMANO mq/cm					7'556,00	2,59	19'570,04
60 / 65 CAM24_U05 .020.096.A	Conglomerato bituminoso per strato di usura (tappetino), costituito da una miscela di pietrischetti e graniglie aventi perdita di peso alla prova Los Angeles (CRN BU n° 34) 20% con ... di 0,7 kg/m² di							
	A R I P O R T A R E							200'411,88

Num.Ord. TARIFFA	DESIGNAZIONE DEI LAVORI	DIMENSIONI				Quantità	IMPORTI	
		par.ug.	lung.	larg.	H/peso		unitario	TOTALE
	R I P O R T O							200'411,88
	emulsione bituminosa al 55%; steso in opera con vibrofinitrice meccanica e costipato con appositi rulli.		170,00 20,85 25,00 7,50	5,300 8,000 6,000 5,000	3,000 3,000 3,000 3,000	2'703,00 500,40 450,00 112,50		
	SOMMANO mq/cm					3'765,90	2,85	10'732,82
61 / 66 NP 03	Sistemazioni varie e ripristini delle opere d'arti esistenti lungo il tratto viario.					1,00		
	SOMMANO a corpo					1,00	2'000,00	2'000,00
	OPERE COMPLEMENTARI (Cat 6)							
62 / 67 CAM24_V02 .020.040.A (CAM)	Fornitura e spargimento in pieno campo di composti di origine vegetale per usi agronomici Fornitura e spargimento in pieno campo di compost di origine vegetale per usi agronomici, per uno spessore di 5 cm, nelle zone interessate da miglioramento della struttura del terreno		75,00		0,100	7,50		
	SOMMANO mc					7,50	56,05	420,38
63 / 68 CAM24_V02 .020.045.A (CAM)	Stesa e modellazione di terra di coltivo, per piccole quantità, esclusa la fornitura: eseguita a mano		75,00		0,100	7,50		
	SOMMANO mc					7,50	35,03	262,73
64 / 69 CAM24_V02 .020.070.A (CAM)	Formazione di un terreno erboso con preparazione manuale del terreno (pulizia, vangatura, erpicatura)		75,00			75,00		
	SOMMANO mq					75,00	3,23	242,25
65 / 70 CAM24_V02 .020.105.C (CAM)	Messa a dimora di alberi a foglia caduca o persistente in area verde, posti a piè d'opera dall'impresa, compreso il terriccio ottenuto per compostazione aerobica controllata di m ... ura e posa di tubo dreno interrato per irrigazione, esclusa la fornitura delle piante. Per piante di circ. da 16 a 20 cm		3,00			3,00		
	SOMMANO cad					3,00	111,03	333,09
	SEGNALETICA ORIZZONTALE VERTICALE (Cat 7)							
66 / 58 CAM24_U05 .050.010.A	Segnali di "pericolo" e "dare la precedenza" di forma triangolare, rifrangenza classe I, completi di staffe bullonate su appositi supporti. Lato 60 cm, spessore 10/10.		7,00			7,00		
	SOMMANO cad					7,00	24,59	172,13
67 / 59 CAM24_U05 .050.012.E	Segnali di "divieto" e "obbligo" di forma circolare su fondo bianco o azzurro, completi di staffe bullonate su appositi supporti, conformi al Nuovo Codice della Strada e al Regolamento di Attuazione, rifrangenza classe II. Diametro 60 cm, spessore 25/10.		5,00			5,00		
	A R I P O R T A R E					5,00		214'575,28

Num.Ord. TARIFFA	DESIGNAZIONE DEI LAVORI	IMPORTI	
		TOTALE	incid. %
	RIPORTO		
	<u>Riepilogo Strutturale CATEGORIE</u>		
M	LAVORI A MISURA euro	216'966,63	100,000
M:001	Lavori di realizzazione Via Orto delle Fabbriche - 1° Fase euro	55'306,59	25,491
M:001.001	DEMOLIZIONE euro	20'071,78	9,251
M:001.002	SCAVI E TRASPORTI euro	62,76	0,029
M:001.003	OPERE STRUTTURALI euro	10'060,45	4,637
M:001.004	OPERE FOGNARIE STRADALI euro	788,72	0,364
M:001.005	OPERE STRADALI euro	20'424,55	9,414
M:001.006	OPERE COMPLEMENTARI euro	1'258,45	0,580
M:001.007	SEGNALETICA ORIZZONTALE VERTICALE euro	2'639,88	1,217
M:002	Lavori di realizzazione Via Orto delle Fabbriche - 2° Fase euro	161'660,04	74,509
M:002.001	DEMOLIZIONE euro	2'100,38	0,968
M:002.002	SCAVI E TRASPORTI euro	2'577,78	1,188
M:002.003	OPERE STRUTTURALI euro	46'085,63	21,241
M:002.004	OPERE FOGNARIE STRADALI euro	28'574,85	13,170
M:002.005	OPERE STRADALI euro	78'499,47	36,180
M:002.006	OPERE COMPLEMENTARI euro	1'258,45	0,580
M:002.007	SEGNALETICA ORIZZONTALE VERTICALE euro	2'563,48	1,182
	TOTALE euro	216'966,63	100,000
	A RIPORTARE		

