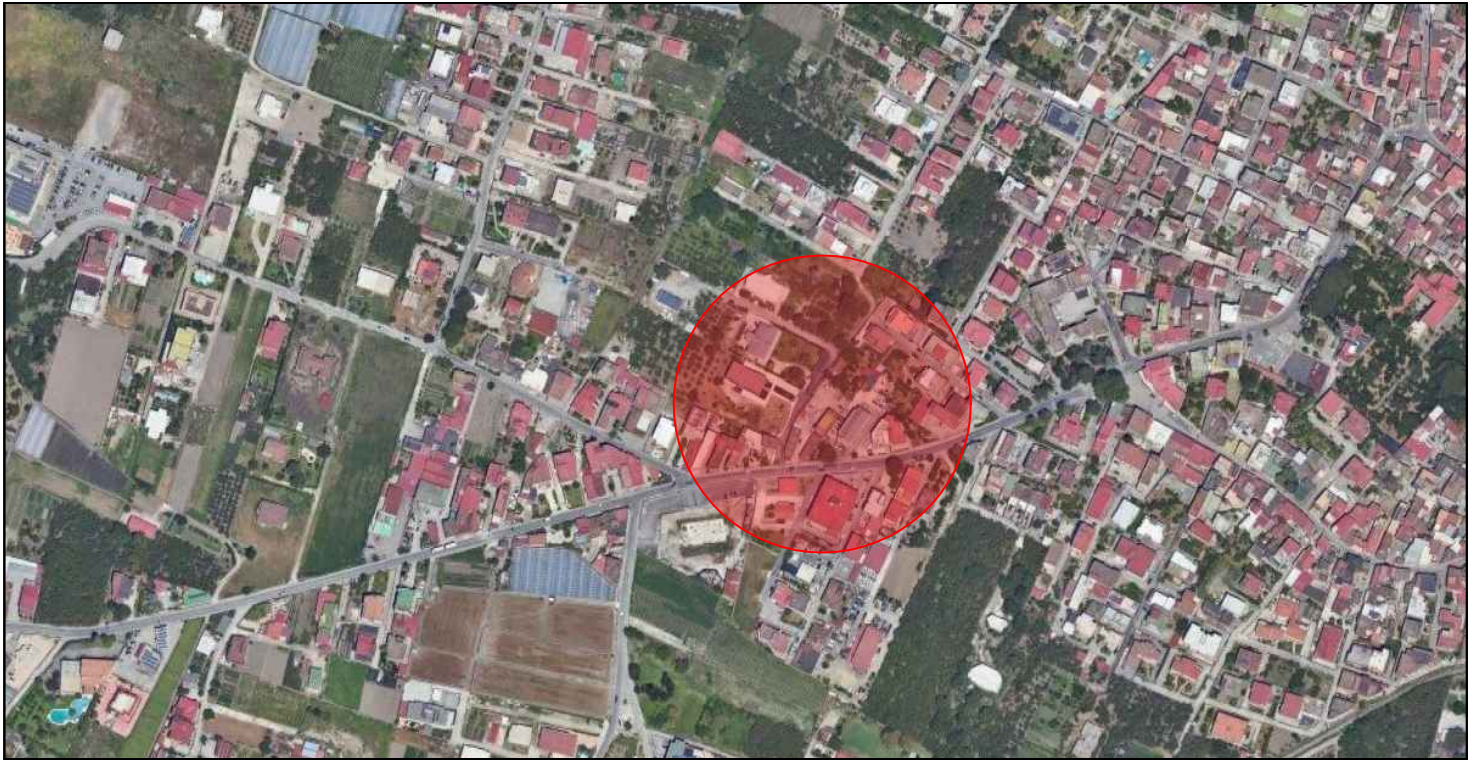


COMUNE DI STRIANO

Città Metropolitana di Napoli



PROGETTO

Riqualificazione e messa in sicurezza di strade comunali -
Intervento di "Realizzazione di una strada di collegamento tra via
Poggiomarino e via Orto delle fabbriche"

TAVOLA	ELABORATO
9	ELENCO PREZZI

PROGETTISTA	R.U.P.
Ufficio Tecnico - Servizio Lavori Pubblici Geom. Gerardo Tedesco Arch. Antonietta Presidente	Ufficio Tecnico - Servizio Lavori Pubblici Arch. Vittorio Celentano

IL SINDACO Giulio Gerli

ELENCO PREZZI

OGGETTO: Realizzazione di un anuova strada di collegamento tra via Poggiomarino e Via Orto Delle Fabbriche.

COMMITTENTE: Amministrazione comunale di Striano

Data, 23/10/2024

IL TECNICO

Num.Ord. TARIFFA	DESCRIZIONE DELL'ARTICOLO	unità di misura	PREZZO UNITARIO
Nr. 1 CAM24_A01 .040.400.A	Rinterro di terreno, precedentemente asportato, mediante l'utilizzo di piccolo mezzo meccanico e con l'ausilio di personale per lo spostamento del terreno in zone di difficile accesso per il mezzo e pistonatura euro (venti/80)	mc	20,80
Nr. 2 CAM24_E01 .000.010.A	Scavo di pulizia o scotico Scavo di pulizia generale eseguito con mezzi meccanici in terreno di qualsiasi natura e consistenza fino alla profondità di m 0,4, compresa l'estirpazione d'erbe, arbusti e radici, la demolizione e rimozione di recinzioni, delimitazioni e simili in legno con la sola esclusione di manufatti in muratura o conglomerato euro (zero/95)	mq	0,95
Nr. 3 CAM24_E01 .010.010.A	Scavo a sezione aperta eseguito con mezzi meccanici Scavo a sezione aperta per sbancamento, eseguito con mezzi meccanici, anche in presenza di battente d'acqua fino a 20 cm sul fondo, compresi i trovanti di volume fino a 0,30 mc, la rimozione di arbusti, lo stradicamento di ceppaie, la regolarizzazione delle pareti secondo profili di progetto, lo spianamento del fondo, anche a gradoni, il paleggiamento sui mezzi di trasporto o l'accantonamento in appositi siti indicati dal D.L. nell'ambito del cantiere, compresi il rispetto di costruzioni preesistenti sotterranee. In rocce sciolte (con trovanti fino a 0,3 mc) euro (quattro/49)	mc	4,49
Nr. 4 CAM24_E01 .015.010.A	Scavo a sezione obbligata eseguito con mezzi meccanici Scavo a sezione obbligata, eseguito con mezzi meccanici, anche in presenza di battente d'acqua fino a 20 cm sul fondo, compresi i trovanti di volume fino a 0,30 mc, la rimozione di arbusti, lo stradicamento di ceppaie, la regolarizzazione delle pareti secondo profili di progetto, lo spianamento del fondo, anche a gradoni, il paleggiamento sui mezzi di trasporto o l'accantonamento in appositi siti indicati dal D.L. nell'ambito del cantiere. Compresi il rispetto di costruzioni preesistenti sotterranee. In rocce sciolte (con trovanti fino a 0,3 mc) euro (cinque/23)	mc	5,23
Nr. 5 CAM24_E03 .010.010.A (CAM)	Calcestruzzi non strutturali Calcestruzzo non strutturale a prestazione garantita, in conformità alle norme tecniche vigenti. D max nominale dell'aggregato 30 mm, Classe di consistenza S4. Fornito e messo in opera, compreso l'uso della pompa e del vibratore, nonché gli sfridi e gli oneri per i previsti controlli. Sono escluse le casseforme. Classe di resistenza C12/15 euro (centoquarantadue/75)	mc	142,75
Nr. 6 CAM24_E03 .010.020.F (CAM)	Calcestruzzi per strutture di fondazione ed interrate Calcestruzzo durabile a prestazione garantita, con classe di consistenza S4, con dimensione massima degli aggregati di 32 mm, in conformità alle norme tecniche vigenti. Fornito e messo in opera, compreso l'uso della pompa e del vibratore, nonché gli sfridi e gli oneri per i previsti controlli. Sono esclusi le casseforme e i ferri di armatura. Per strutture di fondazione e interrate Classe di esposizione XA3, Classe di resistenza C35/45, cemento tipo ARS (UNI 9156) euro (duecentosei/09)	mc	206,09
Nr. 7 CAM24_E03 .030.010.B	Casseforme per strutture in calcestruzzo Casseforme di qualunque tipo rette o centinate per getti di conglomerati cementizi semplici o armati compreso armo, disarmante, disarmo, opere di puntellatura e sostegno, nonché la pulitura del materiale per il reimpiego; misurate secondo la superficie effettiva delle casseforme a contatto con il calcestruzzo. Strutture in elevazione. euro (trentacinque/61)	mq	35,61
Nr. 8 CAM24_E03 .040.010.A (CAM)	Acciaio per c.a. Acciaio per cemento armato B450C, conforme alle norme tecniche vigenti, tagliato a misura, sagomato e posto in opera, compresi gli sfridi, le legature, gli oneri per i previsti controlli. Acciaio in barre. euro (due/53)	kg	2,53
Nr. 9 CAM24_E03 .040.010.B (CAM)	idem c.s. ...Acciaio in rete elettrosaldata. euro (due/71)	kg	2,71
Nr. 10 CAM24_R02 .020.005.C (CAM)	Demolizione parziale o totale di fabbricati Demolizione totale di fabbricati con struttura prefabbricata in cemento armato precompresso. Effettuata con l'ausilio di mezzi meccanici e con intervento manuale ove occorrente, in qualsiasi condizione, altezza o profondità, compreso l'onere per puntellamenti o ponteggi, il calo o l'innalzamento dei materiali di risulta con successivo carico sull'automezzo e trasporto alla pubblica discarica entro 10 km di distanza. Demolizione totale - Valutato a metro cubo vuoto per pieno euro (venti/83)	mc	20,83
Nr. 11 CAM24_R02 .020.015.A (CAM)	Demolizione di muratura di spessore superiore ad una testa eseguita con mezzi meccanici Demolizione di muratura, anche voltata, di spessore superiore ad una testa, eseguita con l'ausilio di attrezzi elettromeccanici, senza che venga compromessa la stabilità di strutture o partizioni limitrofe, compresa la cernita e accantonamento del materiale di recupero da riutilizzare. Muratura in mattoni o tufo euro (sessantasei/08)	mc	66,08
Nr. 12 CAM24_R02 .035.010.B (CAM)	Rimozione di opere in ferro, completi di pezzi speciali e collari di ancoraggio alla muratura e alle strutture, di qualsiasi dimensione e spessore e con qualsiasi sviluppo, in opera a qualsiasi altezza anche in posizioni non facilmente accessibili, compresi l'onere per ponteggi, tagli, carico, trasporto e accatastamento dei materiali riutilizzabili e/o di risulta fino ad una distanza di 50 m. Rimozione di elementi strutturali con profili NP, HEA, UPN, L, C e similari euro (zero/56)	kg	0,56
Nr. 13 CAM24_U02 .040.010.G (CAM)	Tubazione di polietilene ad alta densità (PEAD) di tipo SN2 Tubazione di polietilene ad alta densità (PEAD) per fognature e scarichi interrati non in pressione, conforme alla norma UNI EN 12666 di tipo SN2 (SDR 33). La tubazione dovrà essere prodotta da azienda in possesso della certificazione di sistema in conformità alla UNI EN ISO 9001/2008 e alla UNI ISO 14001-2004. Le barre devono riportare in marcatura sulla superficie esterna tutte le informazioni previste dalla norma di riferimento. Il collegamento fra gli elementi avverrà a mezzo saldatura di testa o ad elettrofusione. Inclusi i pezzi speciali, le relative giunzioni, esclusi la formazione del letto di posa e del rinfiacco con materiale idoneo DE 225 mm euro (ventinove/14)	m	29,14
Nr. 14 CAM24_U04	Rinfiacco con sabbia o sabbietta, nell'adeguata granulometria esente da pietre e radici, di tubazioni, pozzi o pozzetti compreso gli oneri necessari per una corretta stabilizzazione del materiale con piastre vibranti e eventuali apporti di materiali. Misurato per il volume reso		

Num.Ord. TARIFFA	DESCRIZIONE DELL'ARTICOLO	unità di misura	PREZZO UNITARIO
.010.010.B	Rinfianco di tubazioni e pozzetti eseguito a mano euro (settantacinque/29)	mc	75,29
Nr. 15 CAM24_U04 .020.010.C	Pozzetto di raccordo pedonale non diaframmato Pozzetto di raccordo pedonale, non diaframmato, realizzato con elementi prefabbricati in cemento vibrato con impronte laterali per l'immissione di tubi, senza coperchio o griglia, posto in opera per l'allaccio a tenuta con le tubazioni, inclusi il letto con calcestruzzo cementizio, il rinfianco e il rinterro con la sola esclusione degli oneri per lo scavo Dimensioni 40x40x40 cm euro (cinquantasette/28)	cad	57,28
Nr. 16 CAM24_U04 .020.026.D	"Pozzetto di raccordo e camerette per traffico carrabile con elementi prefabbricati in cemento vibrato con pareti non inferiori a cm 15 e fondo non inferiore a cm 10, con impronte laterali per l'immissione di tubi, senza coperchio o griglia, posto in opera per l'allaccio a tenuta con le tubazioni, incluso il letto con calcestruzzo cementizio, il rinfianco e il rinterro con la sola esclusione degli oneri per lo scavo" Dimensioni 100x100x40 cm euro (duecentonove/83)	cad	209,83
Nr. 17 CAM24_U04 .020.077.A	Chiusini e griglie sferoidale di qualsiasi dimensione, forme e classe di carrabilità prodotti da aziende certificate ISO 9001 conformi alle norme tecniche vigenti, compresi le opere murarie . Chiusini, caditoie e griglie in ghisa sferoidale euro (cinque/23)	kg	5,23
Nr. 18 CAM24_U05 .020.010.C	Formazione di rilevato secondo le sagome prescritte con materiali idonei, provenienti sia dagli scavi che dalle cave, il compattamento strati fino a raggiungere la densità prescritta, l'inumidimento, la profilatura dei cigli, delle banchine e delle scarpate rivestite con terra vegetale. Rilevato con materiali, provenienti dalle cave, compresa la fornitura, appartenenti ai gruppi A1, A2-4, A2-5, A3 euro (ventitre/79)	mc	23,79
Nr. 19 CAM24_U05 .020.025.A	Preparazione e bonifica del piano di posa dei rilevati o della fondazione stradale mediante la stabilizzazione a calce da eseguirsi con idonei macchinari per uno spessore finito di 30 cm. La stabilizzazione dovrà essere eseguita con l'apporto di ossido e/o idrossido di calcio micronizzato, in idonea percentuale in peso rispetto alla terra, previo studio (compreso nel prezzo) della miscela ottimale secondo le norme vigenti, idonea compattazione fino a raggiungere i valori richiesti di addensamento e modulo di deformazione; compreso la stesa e miscelazione della calce, le prove di laboratorio ed in sito durante il trattamento esclusa la sola fornitura della calce. euro (sei/63)	mq	6,63
Nr. 20 CAM24_U05 .020.085.A	Strato di fondazione in misto cementato, di qualsiasi spessore, costituito da una miscela (inerti, acqua, cemento) di appropriata granulometria in tutto rispondente alle prescrizioni delle Norme Tecniche compresi l'onere del successivo spandimento sulla superficie dello strato di una mano di emulsione bituminosa, nella misura di 1 kg per metro quadrato, saturata da uno strato di sabbia, la fornitura dei materiali (anche del legante), le prove di laboratorio ed in sito, la lavorazione e il costipamento dello strato con idonee macchine, misurato in opera dopo il costipamento. euro (sessanta/95)	mc	60,95
Nr. 21 CAM24_U05 .020.095.A	Conglomerato bituminoso per strato di collegamento (binder) costituito da miscela di aggregati e bitume, confezionato a caldo in idonei impianti, steso in opera con vibrofinitrici, e costipato con appositi rulli . euro (due/59)	mq/cm	2,59
Nr. 22 CAM24_U05 .020.096.A	Conglomerato bituminoso per strato di usura (tappetino), costituito da una miscela di pietrischetti e graniglie aventi perdita di peso alla prova Los Angeles (CRN BU n° 34) 20% confezionato a caldo in idoneo impianto, con bitume in quantità non inferiore al 5% del peso degli inerti, e conformemente alle prescrizioni del CsdA; compresa la fornitura e stesa del legante di ancoraggio in ragione di 0,7 kg/m ² di emulsione bituminosa al 55%; steso in opera con vibrofinitrice meccanica e costipato con appositi rulli. euro (due/85)	mq/cm	2,85
Nr. 23 CAM24_U05 .050.010.A	Segnali di "pericolo" e "dare la precedenza" di forma triangolare, rifrangenza classe I, completi di staffe bullonate su appositi supporti. Lato 60 cm, spessore 10/10. euro (ventiquattro/59)	cad	24,59
Nr. 24 CAM24_U05 .050.012.E	Segnali di "divieto" e "obbligo" di forma circolare su fondo bianco o azzurro, completi di staffe bullonate su appositi supporti, conformi al Nuovo Codice della Strada e al Regolamento di Attuazione, rifrangenza classe II. Diametro 60 cm, spessore 25/10. euro (settantasette/39)	cad	77,39
Nr. 25 CAM24_U05 .050.055.D	Specchio infrangibile per il controllo di tratti di strada senza visuale, trattato chimicamente contro la polvere e gli agenti atmosferici, con supporto in materiale plastico. Diametro 80 cm. euro (centotrentaotto/25)	cad	138,25
Nr. 26 CAM24_U05 .050.058.A	Segnaletica orizzontale in strisce longitudinali o trasversali con vernice rifrangente premiscelata di colore bianca o gialla permanente, in quantità di 1,6 kg/mq Segnaletica orizzontale, di nuovo impianto costituita da strisce longitudinali o trasversali, eseguite mediante applicazione di vernice rifrangente premiscelata di colore bianca o gialla permanente, in quantità di 1,6 kg/m ² , con aggiunta di microsferi di vetro per ottenere la retroriflessione della segnaletica nel momento in cui viene illuminata dai veicoli, in quantità pari a 0,2 kg/m ² . Per strisce di larghezza 12 cm. euro (uno/91)	ml	1,91
Nr. 27 CAM24_U05 .050.062.B	Segnaletica orizzontale, costituita da strisce di arresto, passi pedonali, zebraure eseguite mediante applicazione di vernice rifrangente premiscelata di colore bianca o gialla permanente. Ripasso di segnaletica esistente, vernice: 1,1 kg/mq. euro (sei/00)	mq	6,00
Nr. 28 CAM24_U05	Pavimentazione in masselli di calcestruzzo autobloccanti, posta in opera con sottofondo in sabbia, il tutto su sottostante massetto di fondazione, da pagarsi a parte, inclusi costipamento meccanico e sigillatura con sabbia fine; compresi oneri per formazione di guide		

